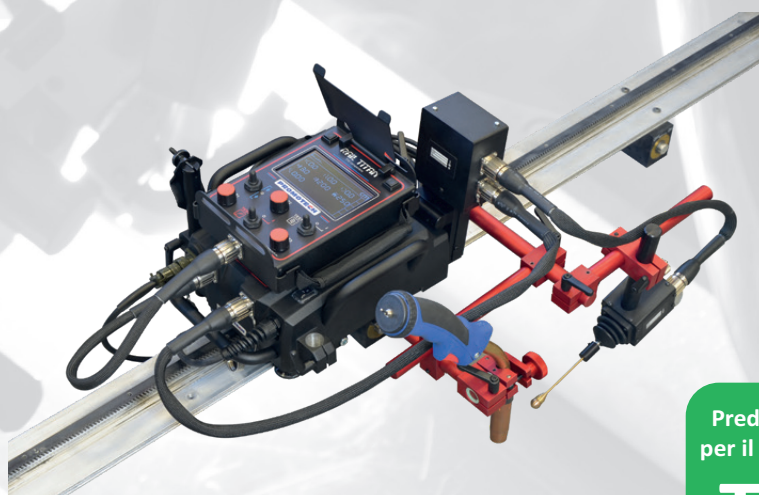


RAIL TITAN | CARRELLO MODULARE PER SALDATURA TIG-MIG/MAG E TAGLIO

Rail Titan è un sistema meccanizzato completamente modulare che può essere configurato su specifica esigenza per applicazioni di saldatura TIG-MIG/MAG, ossitaglio o taglio al plasma e scricatura su lamiere piane o curve, tubi e tubazioni.

L'oscillatore lineare per la torcia produce traiettorie di saldatura triangolari, trapezoidali e rettangolari.

Rail Titan può avanzare su binari hi-flex, semi-flessibili, rigidi o ad anello che possono essere fissati a materiali ferrosi con unità magnetiche ed a materiali non ferrosi per mezzo di un sistema a ventose che include anche la pompa per il vuoto.



Predisposto
per il processo

TIG

Caratteristiche e vantaggi principali:

- Adatto alla saldatura TIG (protetto contro HF)
- Design robusto con telaio in alluminio pressofuso
- La console di controllo ergonomica con i comandi facilmente accessibili permette di eseguire regolazioni senza la necessità di sollevare la maschera di saldatura
- Programmazione delle saldature a tratti
- Adatto per una varietà di applicazioni per superfici tonde ed irregolari con raggio minimo fino a 100 mm (4")
 - Rotaie ad anello per diametri esterni da 200 mm (8") fino a 3 m (10 ft)
 - Rotaie Hi-Flex per diametri esterni a partire da 1500 mm (59")
 - Le guide semi-flessibili possono essere piegate per un raggio minimo di 5 m (16 ft) senza deformazioni permanenti
- Il sistema segui giunto consente la compensazione della posizione della torcia in verticale ed in orizzontale con e senza oscillazione
- Grazie alla nuova tipologia di connessioni di segnale, il sistema è protetto contro HF e rende più agevole il collegamento dei cavi stessi
- Dispositivo adatto per tutte le posizioni di saldatura su materiali ferromagnetici e non ferromagnetici grazie alla movimentazione tramite cremagliera che prevede l'impiego di guide equipaggiate con unità magnetiche oppure con ventose
- Rail Titan consente di ottenere saldature uniformi e tagli di alta qualità in un tempo molto più ridotto rispetto all'esecuzione manuale
- Ampia gamma di tensioni di alimentazioni: 100-240V, 50-60Hz 1ph (monofase)



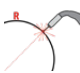
Oscillazione lineare con
traiettorie trapezoidali,
triangolari e rettangolari



Rotaia ad anello
per diametri esterni
da 200 mm (8")
fino a 3 m (10 ft)



Rotaia Hi Flex
min OD 1500 mm
min ID 3400 mm (11 ft)



Il raggio convesso min della
traiettorie per guide semi-flessibili
è 5 m (16 ft)



Saldatura continua



Saldatura a tratti

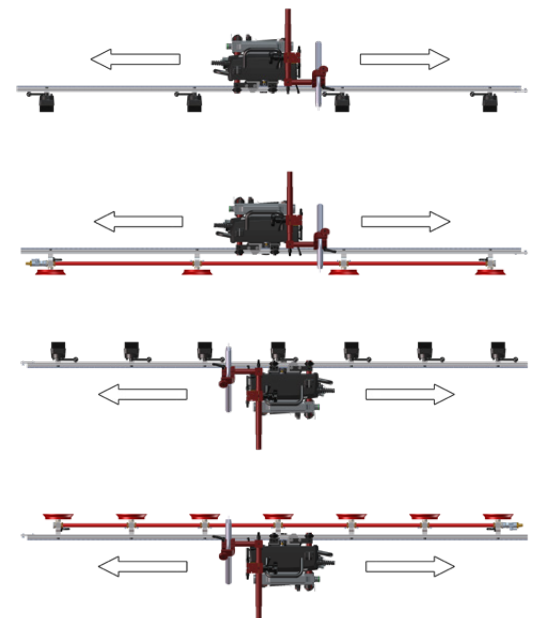
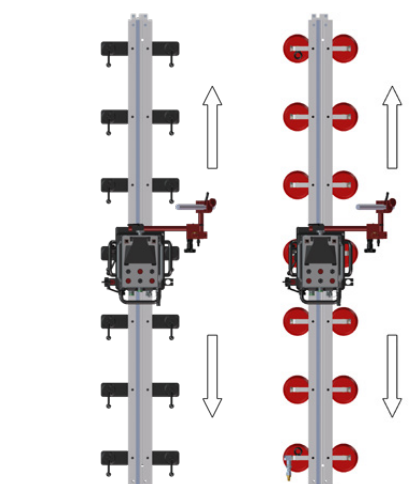
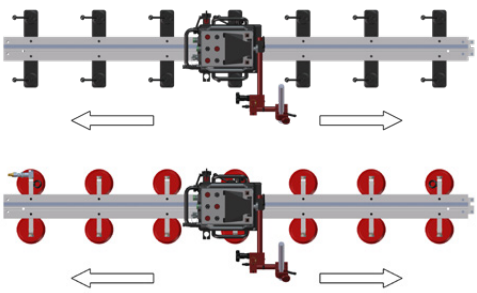
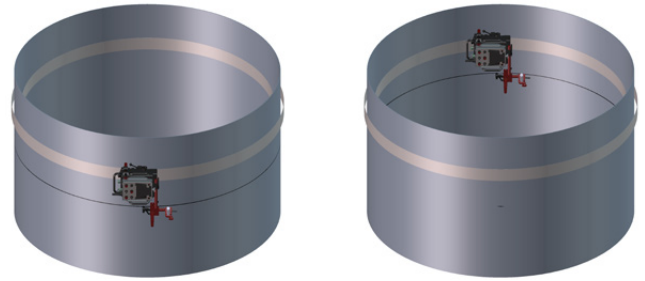
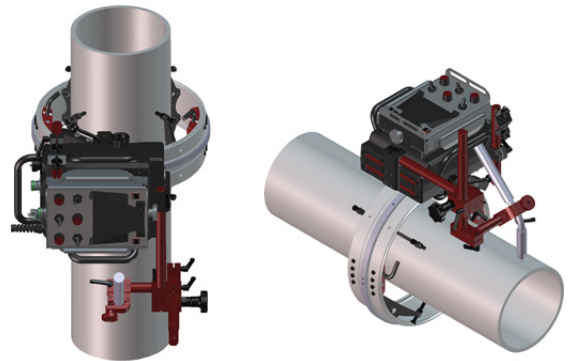


Velocità in orizzontale
0-250 cm/min

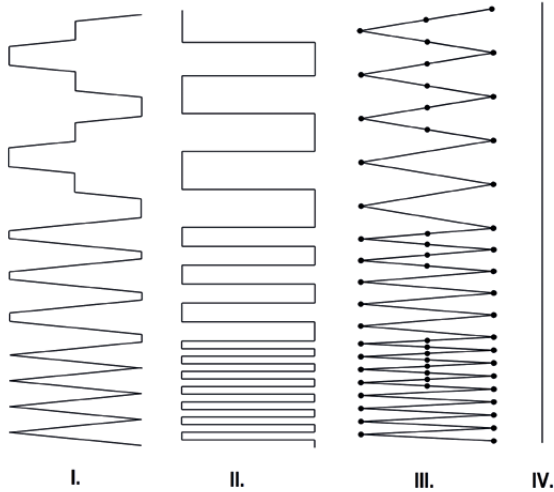


Velocità in verticale
0-250 cm/min

RAIL TITAN è adatto a tutte le posizioni di saldatura su materiali ferromagnetici e non ferromagnetici grazie alla movimentazione tramite cremagliera che prevede l'impiego di guide equipaggiate con unità magnetiche oppure con ventose.



Traiettorie di saldatura:



- I. Trapezoidale Il carrello si sposta in modo continuo anche in modalità di pausa. La traiettoria di saldatura è determinata dalla velocità di oscillazione e dal tempo di pausa al centro ed ai lati della traiettoria di saldatura.
- II. Rettangolare Il carrello si sposta solo durante la pausa e si ferma durante la corsa trasversale dell'oscillatore. Solo il tempo di pausa determina la traiettoria di saldatura; la velocità di oscillazione non ha alcuna incidenza.
- III. Triangolare Il carrello si sposta solo durante l'oscillazione. Il movimento del carrello e dell'oscillazione vengono interrotti durante la modalità di pausa.
- IV. Rettilineo L'oscillazione è disattivata ed il carrello si sposta continuamente.



Una sola leva con blocco per posizionare Rail Titan sul binario



Le coperture in silicone proteggono dallo sporco e dalle proiezioni di saldatura



Nuovo tipo di connettori di segnale

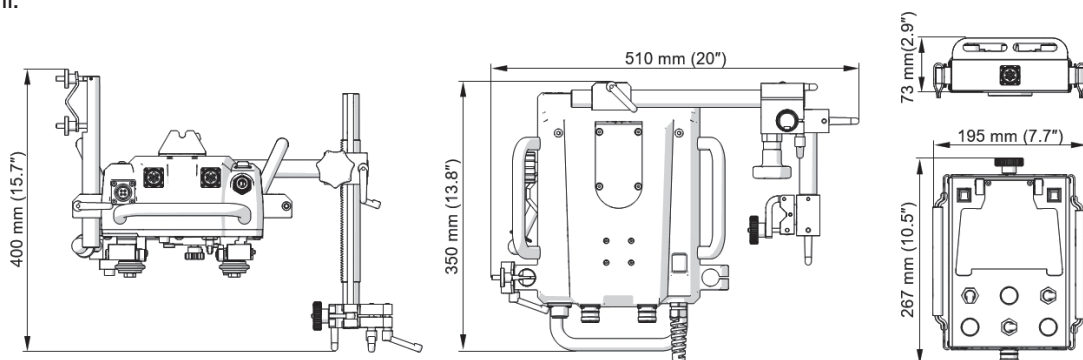


Saldatura TIG di lamiere in titanio



Il sistema segui giunto funziona anche con oscillazione attiva

Dimensioni:



■ Accessori standard:



Console di controllo



Cavo di alimentazione da 3 m
PWD-0466-18-00-00 (230 V CEE)
PWD-0466-16-00-00 (115 V USA)
PWD-0466-23-00-00 (115 V UK)



Cavo per innesco dell'arco 6,5 m
KBL-0466-17-00-00



Cavo per controllo remoto da 5 m
Cavo per controllo remoto da 3 m
Cavo per controllo remoto da 0.5 m



asta 300 mm (12")
WSP-0523-16-00-00



guida 300 mm (12")
RAM-0523-17-00-00



Supporto per guida
ZSP-0475-62-00-00



Blocchetto di serraggio con leva
KST-0525-11-00-00



Supporto torcia ad asta corta con
morsetto universale
UCW-0476-20-00-00



Ancoraggio per cavo
UCW-0654-02-00-00



Blocchetto di contatto per finecorsa
ZDR-0523-76-00-00

■ Equipaggiamento opzionale:

Il sistema segui giunto richiede un accessorio opzionale e la slitta motorizzata.



Sistema segui giunto
CZJ-0654-05-00-00

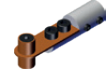
Supporto per sensori tattili
WSP-0523-07-01-13-0



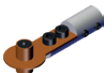
Sensore tattile (asta necessaria)
ADT-0506-43-00-00



Sensore tattile (asta necessaria)
ADT-0506-40-00-00



Sensore tattile (asta necessaria)
ADT-0506-41-00-00



Slitta verticale motorizzata
OSK-0654-04-00-00

Strumento accoppiamento
per cremagliera
PKT-0341-13-00-00

Blocchetto di contatto per finecorsa
per rotaia HI-Flex
ZDR-0673-08-00-00



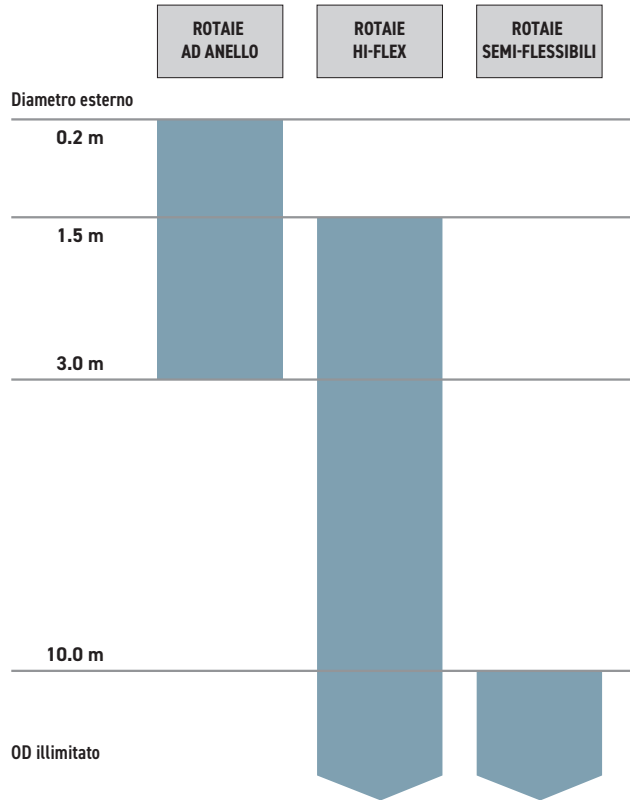
Carrello traino
PEP-0523-93-00-00



Cavo segnale per collegamento Rail
Titan ed oscillatore a pendolo OSC-8
PWD-0654-10-00-00



Promotech offre un'ampia gamma di binari adatti a diverse applicazioni su superfici circolari ed irregolari fino a un raggio minimo di 100 mm (4")



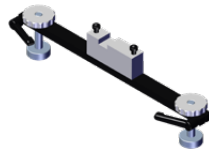
■ Rotaia ad anello

Disponibile su richiesta, il diametro può essere personalizzato all'interno della gamma con diametro esterno da 200 mm fino a 3000 mm (da 8" a 10 ft).

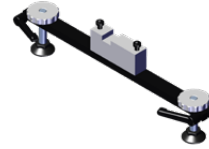
Le rotaie ad anello possono essere equipaggiate con diversi supporti a seconda delle esigenze applicative.



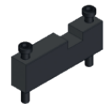
Supporto con viti
WSP-0654-11-00-00-0



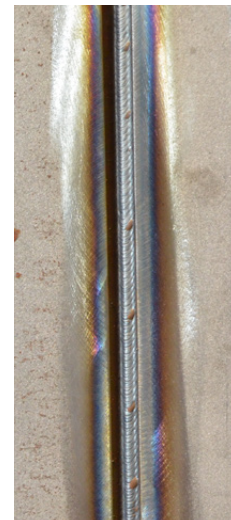
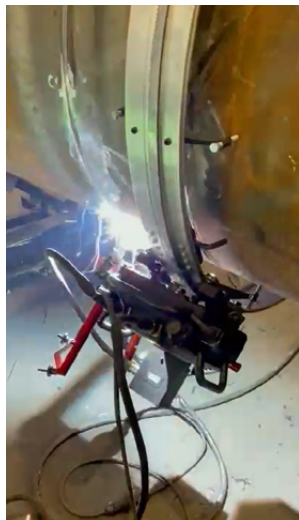
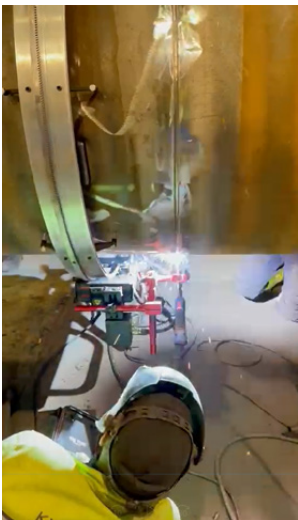
Supporto con magneti
WSP-0654-13-00-00-0



Supporto con piedini in plastica
WSP-0654-12-00-00-0



Supporto per rotaia ad anello adatto per aumentare il range del diametro di 50 mm
DYS-0523-14-14-00-0



Rotaie Hi-Flex

Per applicazioni circolari ≥ 1500 mm (59")

Rotaia Hi Flex min. OD 1500 mm
TRO-0673-00-00-0

Staffa per unità modulare sottovuoto per rotaia semi-flessibile e rotaia Hi Flex
DYS-0541-11-01-00-0

Staffa per unità magnetica per rotaia semi-flessibile e rotaia Hi Flex
DYS-0482-19-00-00-0

Staffa per unità magnetica stretta per rotaia semi-flessibile e rotaia Hi Flex
DYS-0582-10-00-00-0

Staffa per unità magnetica per rotaia semi-flessibile e rotaia Hi Flex
DYS-0482-19-00-00-0

Sistema modulare a ventose
MST-0541-10-02-00-0

Unità magnetica a spaziatura regolabile
ZSP-0523-19-00-00-0

Unità magnetica rotante
ZSP-0475-85-00-00-0

Unità magnetica stretta con esagono
PDS-0582-10-00-02-0

Le ruote standard dovrebbero essere sostituite con le ruote guida opzionali per rotaia Hi Flex

Unità magnetica
ZSP-0475-92-00-00-0

Unità magnetica resistente al calore
ZSP-0475-93-00-00-0

Set di rulli guida (4 pezzi) dedicato alla rotaia Hi Flex
Codice prodotto: ZSP-0673-07-00-00-0

Rotaie semi-flessibili

Per applicazioni rettilinee e circolari.

Può essere flesso fino ad un raggio minimo di 5 m (16 piedi) senza deformazioni permanenti

Rotaia semi-flessibile lunghezza 2 m (6,5 ft). Raggio di curvatura minimo richiesto 5 m (16 ft). PRW-0482-15-05-00-0

Staffa per unità modulare sottovuoto per rotaia semi-flessibile e rotaia Hi Flex
DYS-0541-11-01-00-0

Staffa per unità magnetica per rotaia semi-flessibile e rotaia Hi Flex
DYS-0482-19-00-00-0

Staffa per unità magnetica stretta per rotaia semi-flessibile e rotaia Hi Flex
DYS-0582-10-00-00-0

Staffa per unità magnetica per rotaia semi-flessibile e rotaia Hi Flex
DYS-0482-19-00-00-0

Sistema modulare a ventose
MST-0541-10-02-00-0

Unità magnetica a spaziatura regolabile
ZSP-0523-19-00-00-0

Unità magnetica rotante
ZSP-0475-85-00-00-0

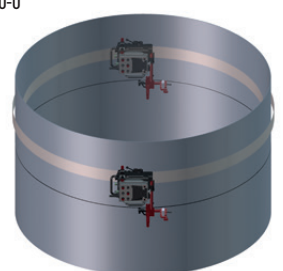
Supporto in acciaio per rotaia semi-flessibile
WSP-0523-12-01-00-1

Unità magnetica stretta con esagono
PDS-0582-10-00-02-0

Unità magnetica resistente al calore
ZSP-0475-93-00-00-0

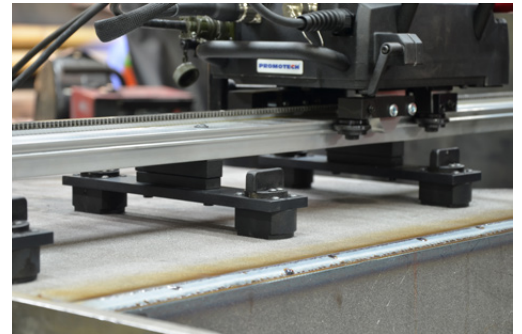
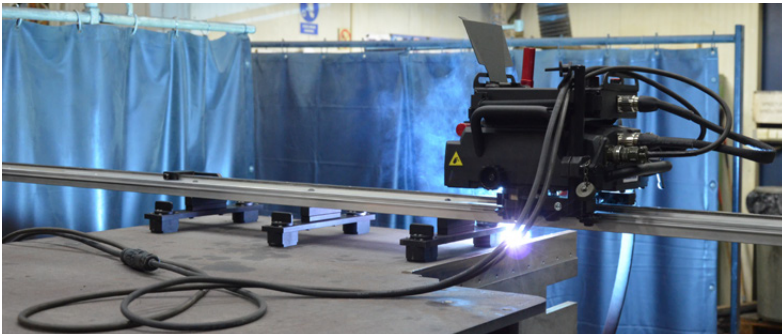
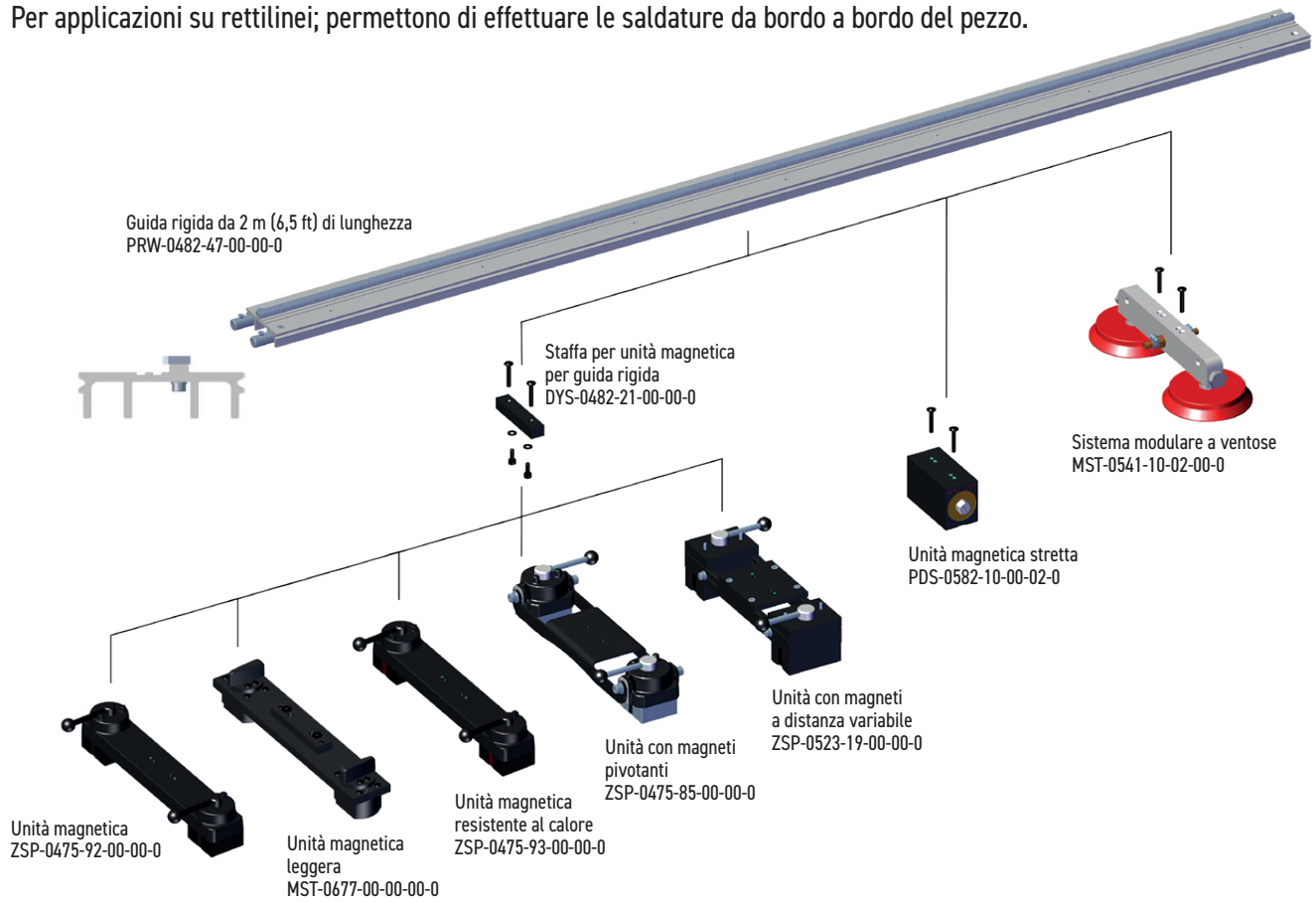
Unità magnetica
ZSP-0475-92-00-00-0

Supporto per guida in alluminio per guida semi-flessibile
WSP-0541-11-02-00-0



■ Rotaie rigide

Per applicazioni su rettilinei; permettono di effettuare le saldature da bordo a bordo del pezzo.



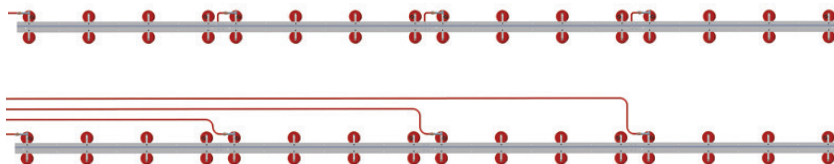
■ Sistema sottovuoto

Per applicazioni su materiali non ferromagnetici

Il sistema di fissaggio a depressione Promotech assicura buona adesione delle guide su materiali ferromagnetici e non ferromagnetici (strutture in alluminio o acciaio inox).

La pompa portatile per il vuoto comprende il serbatoio per la riserva di sicurezza e supporta fino a 21 unità a ventosa.

Il sistema può essere configurato come collegamento in serie o in parallelo.



Ulteriori
informazioni sulle
configurazioni del
sistema di aspirazione e sui
componenti Promotech sono
disponibili sul sito web
aziendale
www.promotech.eu

SPECIFICA TECNICA - RAIL TITAN		
Tensione	1~100-240V, 50-60Hz	
Potenza	120 W	
Posizioni di saldatura (secondo EN ISO 6947 e AWS/ASME)	Orizzontale	PA/1F/1G PB/2F PC/2G PD/4F PE/4G
	Verticale	PF/3G PG/3F (contatta il tuo rivenditore) PG/3G
Fissaggio su tubi e particolari a sezione circolare	Rotaie ad anello (OD)	200 mm (8") - 3 m (10 ft)
	Rotaie Hi-Flex (OD)	Minimo 1.5 m (5 ft)
	Rotaie Hi-Flex (ID)	Minimo 3.4 m (11 ft)
	Rotaie Semi-flessibili (OD)	Minimo 10 m (32 ft)
Tipo di torcia	MIG/MAG, TIG, plasma, ossitaglio	
Diametro della torcia	16-22 mm (0.63-0.87")	
Spessore minimo del pezzo per adesione magnetica	5 mm (0.2")	
Forza di trazione in posizione orizzontale	400 N	
Forza di trazione in posizione verticale	315 N	
Velocità in posizione orizzontale	0-250 cm/min (0-98 in/min)	
Velocità in posizione verticale	0-250 cm/min (0-98 in/min)	
Tipo di oscillazione	Lineare	
Traiettoria di saldatura	Rettilineo, trapezoidale, triangolare, rettangolare	
Ampiezza oscillazione	0.1-11.8 cm (0.04-4.5")	
Velocità oscillazione	10-200 cm/min (5-78 in/min)	
Tempo di sosta oscillazione al centro ed alle estremità	0-5 s	
Massima forza di trazione dell'oscillatore	100 N	
Peso (incl. Accessori standard)	13 kg (29 lbs)	
Codice prodotto	WOZ-0654-10-20-00-2	



■ Fornitura standard::

- Rail Titan carrello
- Valigia in plastica
- Console di controllo
- Cavo per controllo remoto da 5 m
- Cavo per controllo remoto da 3 m
- Cavo per controllo remoto da 0.5 m
- Cavo alimentazione
- Cavo per innescò dell'arco 6,5 m (21 ft)
- asta 300 mm (12")
- guida con cremagliera 300 mm (12")
- Supporto per guida con cremagliera
- Blocchetto di serraggio con leve
- Porta torcia per asta corta con morsetto universale
- Ancoraggio per cavo
- Blocchetto di contatto per fine corsa
- Chiave esagonale 6 mm
- Manuale operatore

Peso della fornitura: 23 Kg

Dimensioni (W x L x H): 515 mm x 830 mm x 340 mm

■ Applicazioni:

- Produzione di rimorchi
- Autocisterne
- Serbatoi per olio
- Serbatoi per stoccaggio acqua
- Serbatoi a pressione
- Multipassata / riporti di saldatura in serbatoi
- Travi di ponti
- Strutture in acciaio
- Torri strutturali
- Saldatura di pannelli
- Trasformatori
- Cantieri navali
- Tutte le applicazioni che richiedono lunghe saldature continue



American Welding Society

Supporting Company Member

Mitglied im DVS - Deutscher Verband für
Schweißen und verwandte Verfahren e. V.

DVS VERBAND

Maggiori informazioni disponibili sul sito web www.promotech.eu

Il tuo rivenditore locale:



PROMOTECH Sp. z o.o.
ul. Elewatorska 23/1, 15-620 BIAŁYSTOK, POLAND
tel. (+48 85) 678 34 05, fax (+48 85) 662 78 77
marketing@promotech.eu www.promotech.eu