

■ RAIL BULL | CĂRUCIOR DE SUDURĂ PE ȘINĂ CU OSCILATOR

Rail Bull este un cărucior de sudură pe șină conceput pentru a produce suduri cap la cap și de colț cu sau fără oscilație. Căruciorul poate funcționa în pozițiile de sudare PA (plat), PB (orizontal vertical), PC (orizontal), PD (orizontal vertical), PE (orizontal vertical), PF (vertical în sus) și PG (vertical în jos).



42V AC versiune
disponibilă

■ Aplicații:

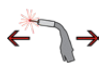
- Producția de remorci
- Rezervoare pentru camioane
- Rezervoare de ulei
- Rezervoare de stocare a apei
- Recipiente sub presiune
- Suprapunerea vaselor / acoperire dură
- Grinzi de pod
- Oțel structural
- Turnuri structurale
- Sudarea panourilor
- Transformatoare
- Șantier navale
- Orice aplicație care necesită suduri lungi și continue

Rail Bull se deplasează de-a lungul unei șine rigide sau semi-flexibile, atât pe materiale feromagnetice, cât și pe materiale neferomagnetice, datorită acționării cu cremalieră și pinion și a șinelor fixate pe suprafețe plane sau curbe cu ajutorul diferitelor unități magnetice sau de vid.

Este necesară o rază minimă de curbura de 5 m (16 ft) pentru șină semi-flexibilă.



Sudare continuă



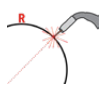
Viteza pe orizontală 0-120 cm/min



Viteza pe verticală 0-110 cm/min



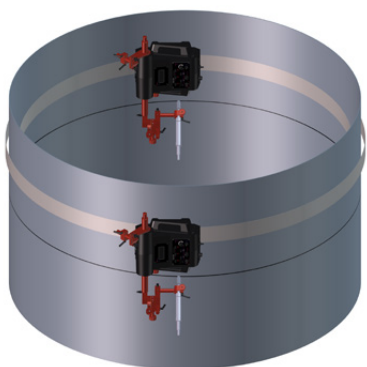
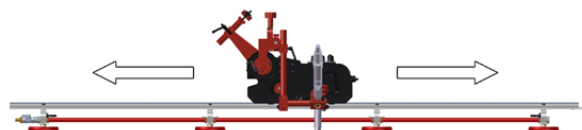
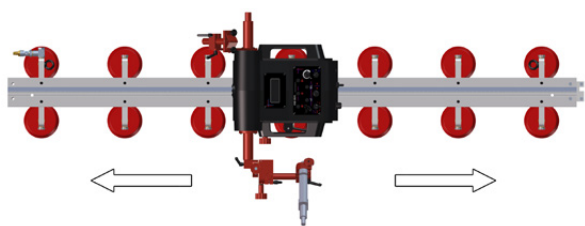
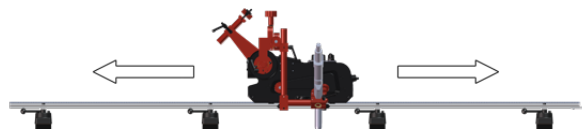
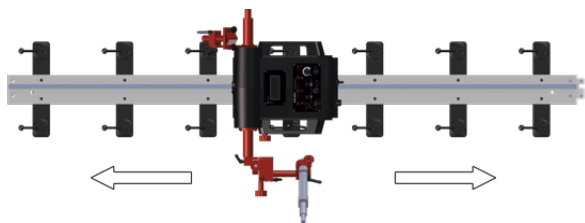
Oscilație liniară cu
traiectorii trapezoidală
și rectilinie



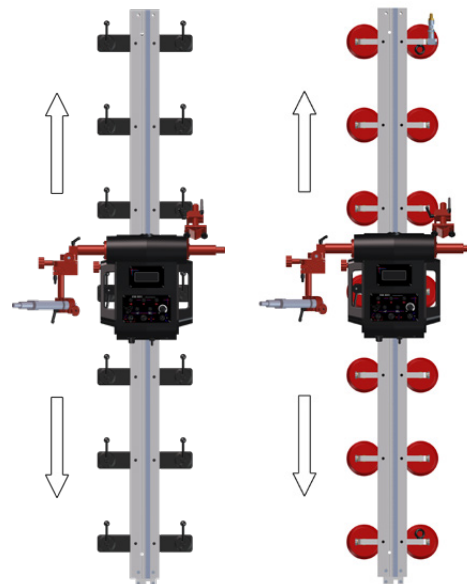
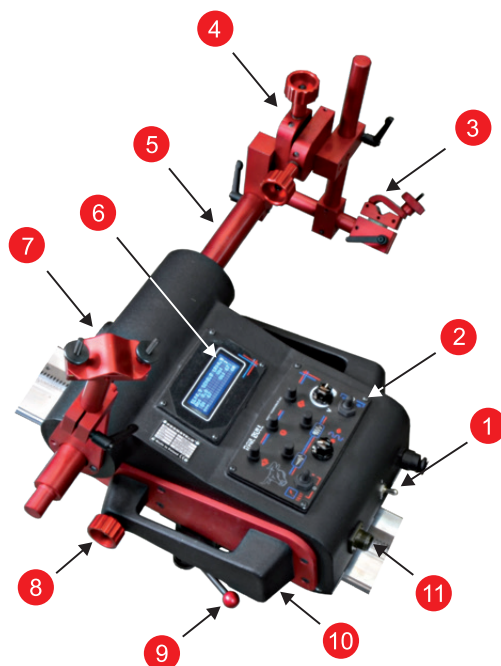
Raza minimă de convexitate a căii
de rulare este de 5 m (16 ft)



Raza minimă de concavitate a căii
de rulare este de 5 m (16 ft).

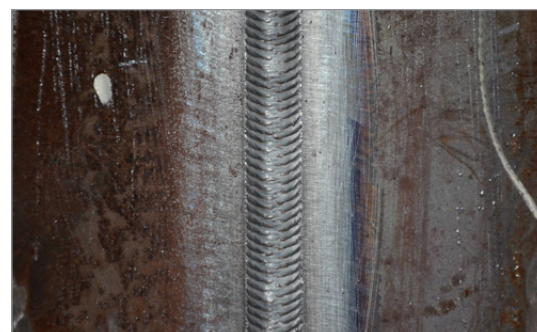
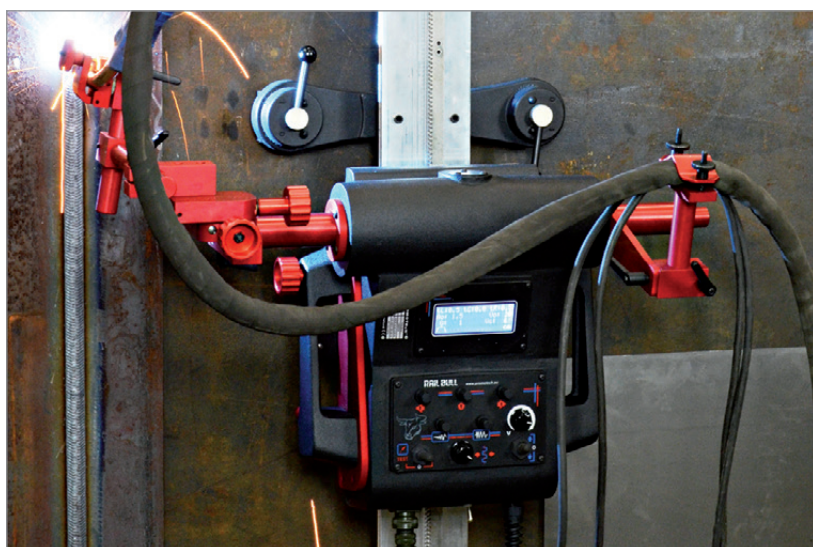


1. Comutator de alimentare
2. Panou de control
3. Suport pentru torță cu tijă scurtă cu clemă
4. Ansamblu de glisare transversală
5. Brațul oscilatorului
6. Afișaj
7. Ancoră pentru cablu
8. Butonul ambreiajului de acționare
9. Maneta de montare
10. Mâner de transport
11. Priză de aprindere a arcului electric



■ Caracteristici principale și avantaje:

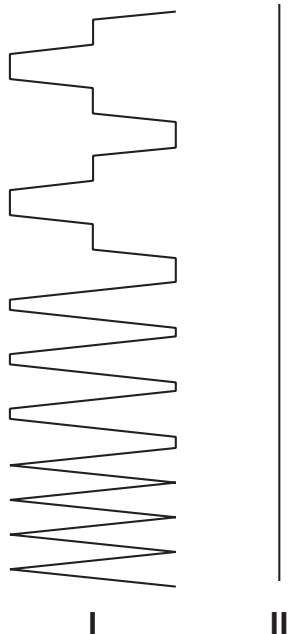
- Design compact, ușor, cu o carcasă rezistentă realizată din aluminiu turnat
- Alimentarea cu energie electrică 115 - 230V 50/60 Hz sau 42V, 50-60 Hz
- Mecanism de susținere a torței cu prindere rapidă, adecvat pentru diverse tipuri de torțe MIG/MAG cu diametre între 16-22 mm (5/8" - 7/8"); opțional până la 35 mm (1.3/8")
- Ajustare precisă a torței cu ajutorul unui mecanism de poziționare în cruce cu șuruburi de reglaj
- Pregătit să funcționeze atât în poziție verticală, cât și orizontală
- Afșaj multifuncțional cu LED-uri (parametri de proces și avertismente)
- Aportul constant de căldură reduce distorsiunile
- Reduce pierderile de material de adaos - elimină pericolul de supraîncălzire
- Pornirea/oprirea automată a arcului electric inițiază simultan sudarea și deplasarea
- Sistem de control al vitezei în buclă închisă bazat pe motor electric cu encoder - asigură o precizie sporită a vitezei și poziționarea
- Îmbunătățește mediul de lucru - nu e nevoie ca operatorul să fie în imediata apropiere a zonei în care se generează căldură și fum
- Oscilator liniar al torței pentru a produce suduri în țesătură
- Manual de utilizare
- Instrument de reglare a cremalierii
- Sudare continuă
- Sistem rigid de șine



SPECIFICAȚII TEHNICE RAIL BULL

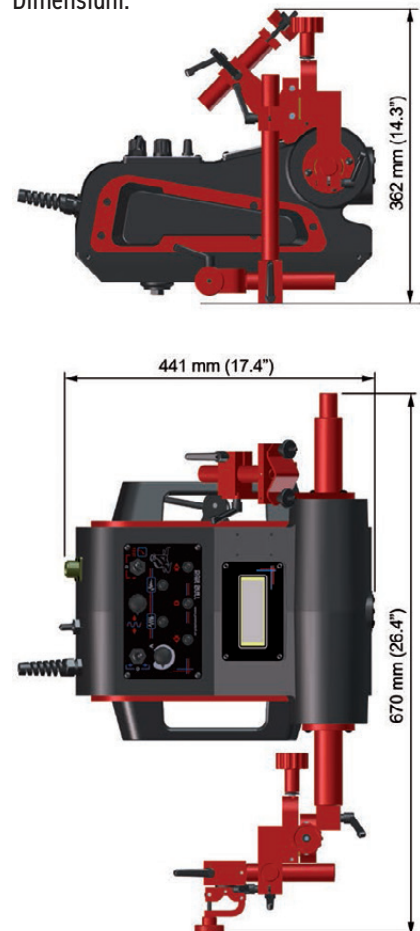
Tensiune	1~ 100-240 V, 50-60 Hz 42 V, 50-60 Hz
Putere	100 W
Poziția de sudare (în conformitate cu EN ISO 6947 și AWS/ASME)	PA / 1F / 1G PB / 2F PC / 2G PD / 4F PE / 4G PF / 3G PG / 3G
Diametrul pistolului	16-22 mm (0.63-0.87"); opțiune de până la 35 mm (1,38")
Raza minimă a suprafeței curbe a piesei de prelucrat	5000 mm (16 ft)
Grosimea minimă a piesei de prelucrat	5 mm (0.2")
Forța de tracțiune pe orizontală	350 N
Forța de tracțiune pe verticală	150 N
Intervalul de reglare a cursorului transversal	0-35 mm (0-1,38") sus-jos, stânga-dreapta
Viteza pe orizontală	0-120 cm/min (0-47.2 in/min)
Viteza pe verticală	0-110 cm/min (0-43.3 in/min)
Greutate	16.5 kg (36.4 lbs)
Stocarea setărilor de sudare	1 (ultima utilizată)
Tip de oscilație	liniară (0 - 100 mm)
Model de oscilație (țesut)	trapezoidal, linie dreaptă
Lățimea de oscilație	0-50 mm (0-1.9")
Viteza de oscilație	0-1500 mm/min (0-59 in/min)
Timp de întârziere a oscilației	0-5 s (în punctele externe și centrale)
Cod produs (115-230 V, 50-60 Hz, fișă UE)	WOZ-0482-10-20-01-0
Cod produs (115-230 V, 50-60 Hz, priză UK)	WOZ-0482-10-10-01-0
Cod produs (42 V, 50-60 Hz)	WOZ-0624-10-04-00-0

Trasee de sudare:



- I. Trapezoidală Căruciorul se deplasează continuu chiar și în timpul modului de oprire. Traiectoria de sudare este determinată de viteza de pendulare și de timpul de staționare în centrul și pe laturile traiectoriei de sudare.
- II. Pătrat Căruciorul se deplasează continuu în timp ce oscilația este oprită.

Dimensiuni:



Accesorii standard:



Cablu alimentare 3 m



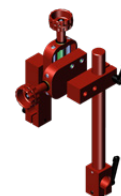
Cablu de aprindere arc dublu 6,5 m (21 ft)
KBL-0466-17-00-00-0



Ansamblu de prindere a tijei scurte a suportului de torță
UCW-0476-20-00-00-0



Suport de cablu
UCW-0482-17-00-00-0

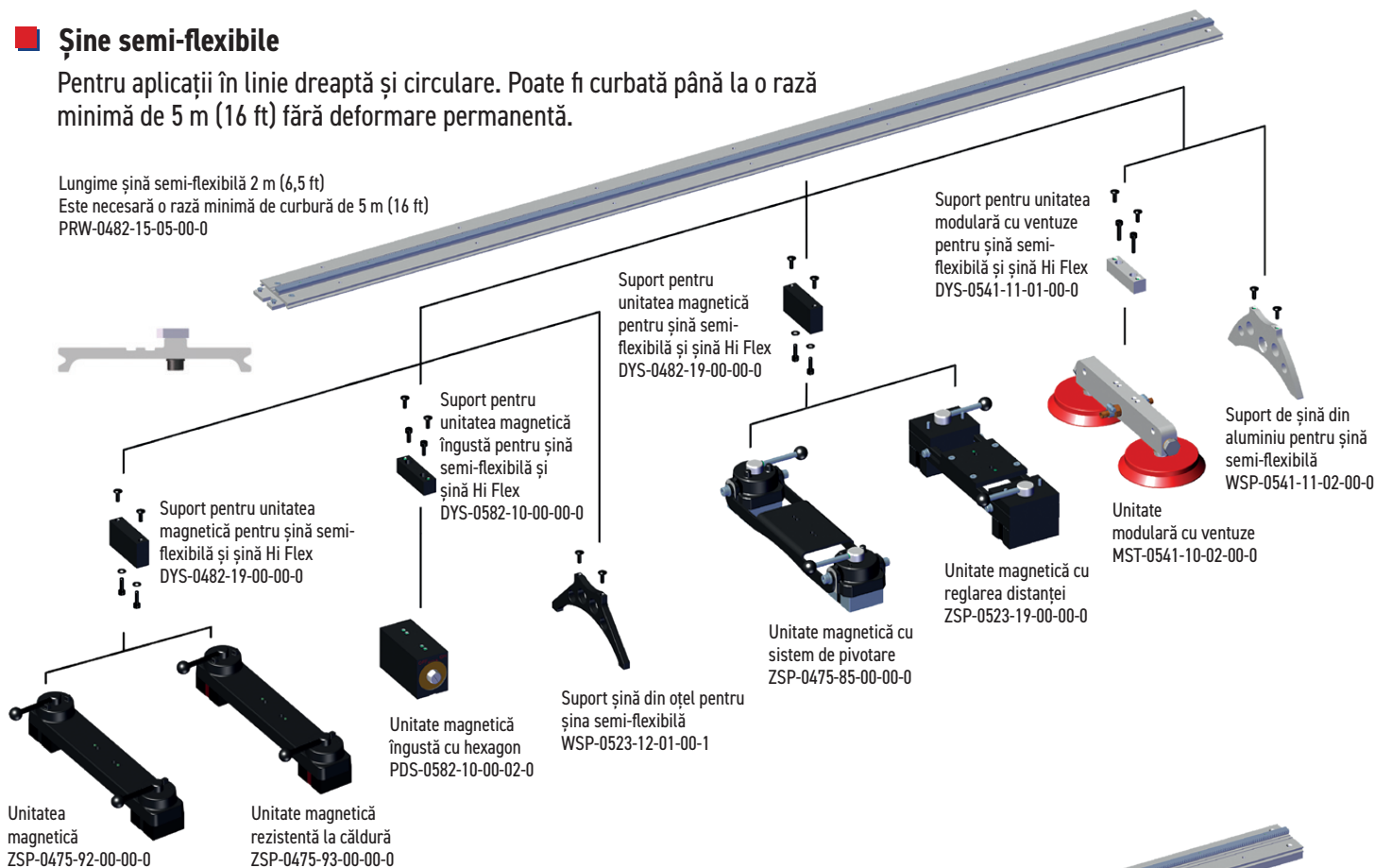


Ansamblu de glisare transversală
PRW-0482-11-00-00-0

Șine semi-flexibile

Pentru aplicații în linie dreaptă și circulare. Poate fi curbată până la o rază minimă de 5 m (16 ft) fără deformare permanentă.

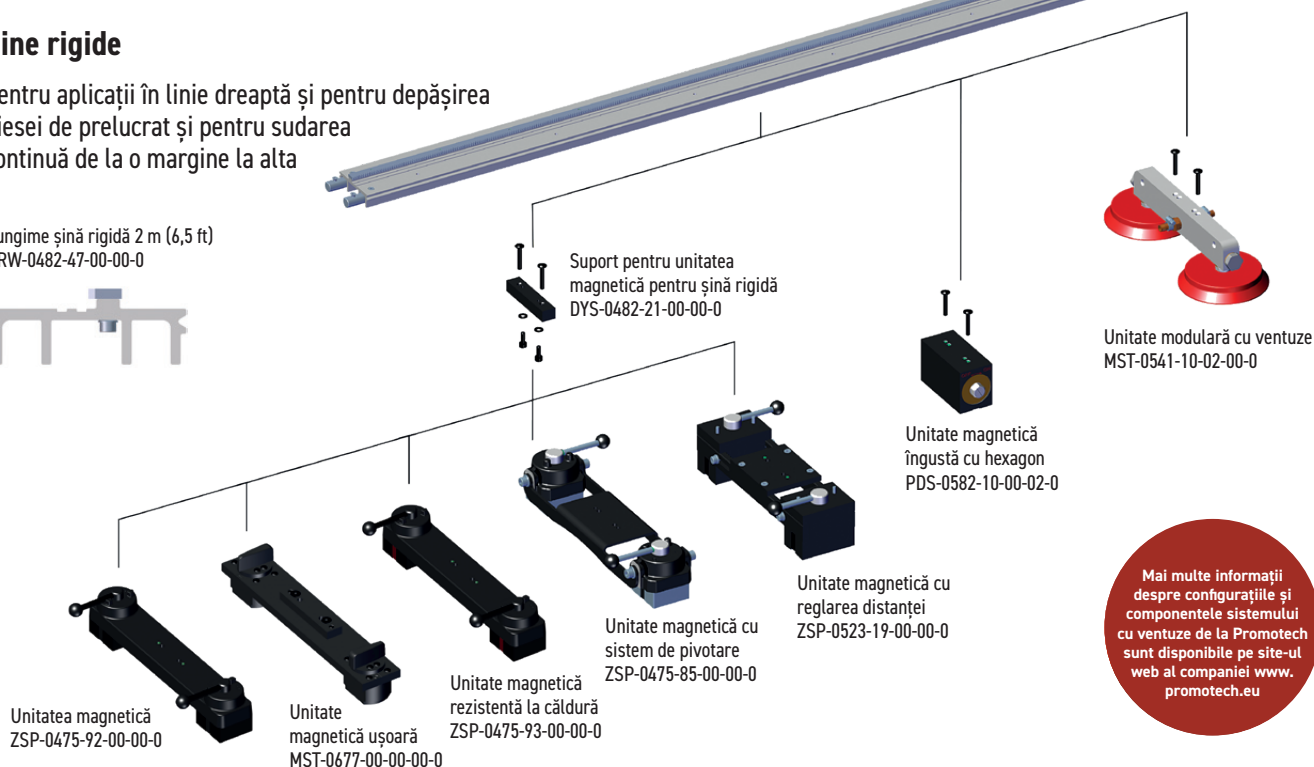
Lungime șină semi-flexibilă 2 m (6,5 ft)
Este necesară o rază minimă de curbură de 5 m (16 ft)
PRW-0482-15-05-00-0



Șine rigide

Pentru aplicații în linie dreaptă și pentru depășirea piesei de prelucrat și pentru sudarea continuă de la o margine la alta

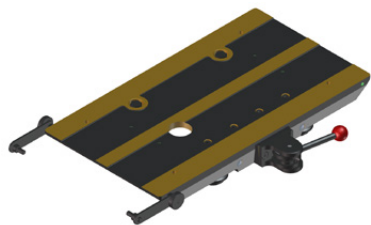
Lungime șină rigidă 2 m (6,5 ft)
PRW-0482-47-00-00-0



Mai multe informații despre configurațiile și componentele sistemului cu ventuze de la Promotech sunt disponibile pe site-ul web al companiei www.promotech.eu



Instrument de reglare a cremalierii
PKT-0341-13-00-00-0



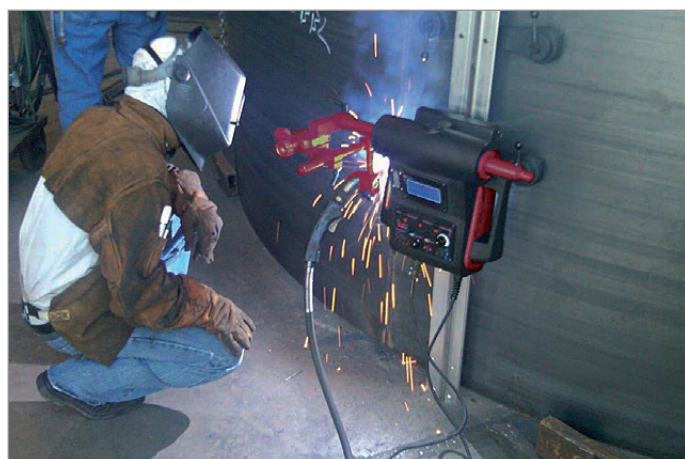
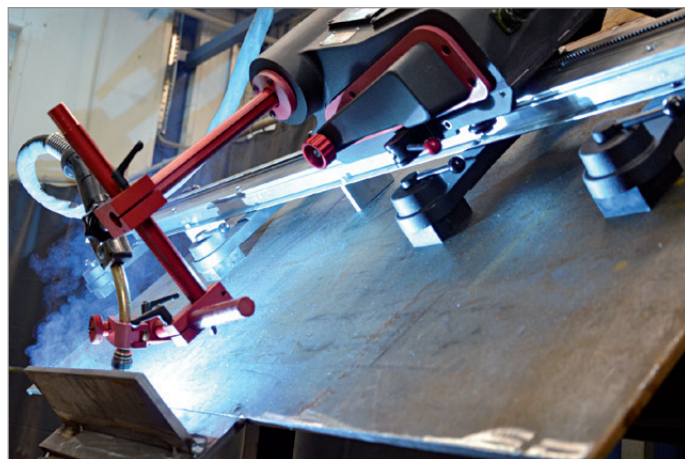
Accesoriu de transport
PEP-0482-18-00-00-0



Clemă pentru torță 16-22 mm
ZCS-0476-06-01-00-0



Clemă pentru torță 22-35 mm
ZRZ-0466-19-00-00-0



Rail Bull este potrivit pentru lucrul atât în poziție orizontală, cât și verticală

■ Căruciorul de sudură Rail Bull este livrat într-o cutie metalică ce include:

- cărucior de sudură
- cutie metalică
- Ansamblu de glisare transversală
- Suport pentru torță cu tijă scurtă cu clemă de fixare pentru toate tipurile de accesorii
- Suport de cablu
- Cablu alimentare 3 m
- Cablu de aprindere a arcului electric de 6,5 m (21 ft)
- Cheie hexagonală de 3 mm
- Cheie hexagonală de 4 mm
- Manual de utilizare



Rail Bull dispune de un panou de comandă ușor de utilizat

Mai multe informații disponibile pe www.promotech.eu



Mitglied im DVS – Deutscher Verband für Schweißen und verwandte Verfahren e. V.



Toate informațiile se pot schimba fără preaviz. 23.05



PROMOTECH Sp. z o.o.
ul. Elewatorska 23/1, 15-620 BIAŁYSTOK, POLAND
tel. (+48 85) 678 34 05, fax (+48 85) 662 78 77
marketing@promotech.eu www.promotech.eu

Dealer local:

