

■ GECKO | ЗАВАРЪЧЕН ТРАКТОР

„GECKO“ е малък преносим заваръчен трактор, проектиран за изпълнението на заваръчни шевове от най-високо качество. Той разполага с 4-колесна задвижваща система с магнитно закрепяне и механизъм с обратна връзка за следене на контура, който осигурява стабилна скорост във всички заваръчни позиции.

Възможност за регулиране на скоростта - подходящ за всякакви заваръчни режими.

Компактният заваръчен трактор тежи само 8 kg.



42V AC версия на
разположение

■ Приложения:

- Изработка на ремаркета
- Цистерни за камиони
- Маслени резервоари
- Резервоари за съхранение на вода
- Трансформатори
- Корабостроителници
- Всички приложения, при които се изисква дълго и продължително заваряване


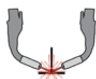


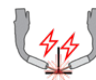
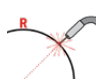




GECKO HS (Висока скорост)

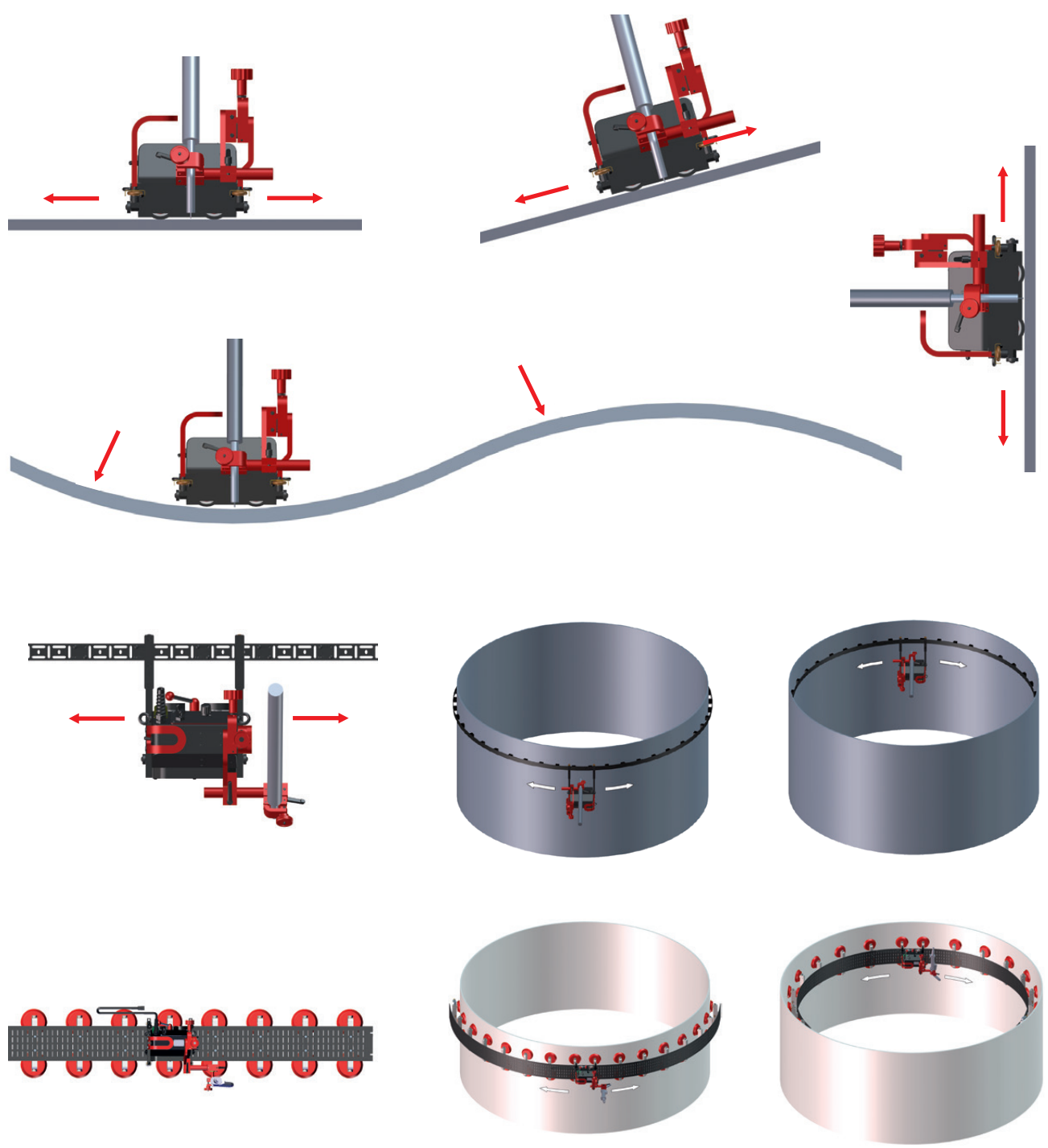
Вече е налична нова версия за специфични приложения

GECKO HS (Висока скорост)

е с увеличена хоризонтална скорост до 220 cm/min (86.6 inch/min), подходящ е както за скоростно заваряване, така и за плазмено рязане

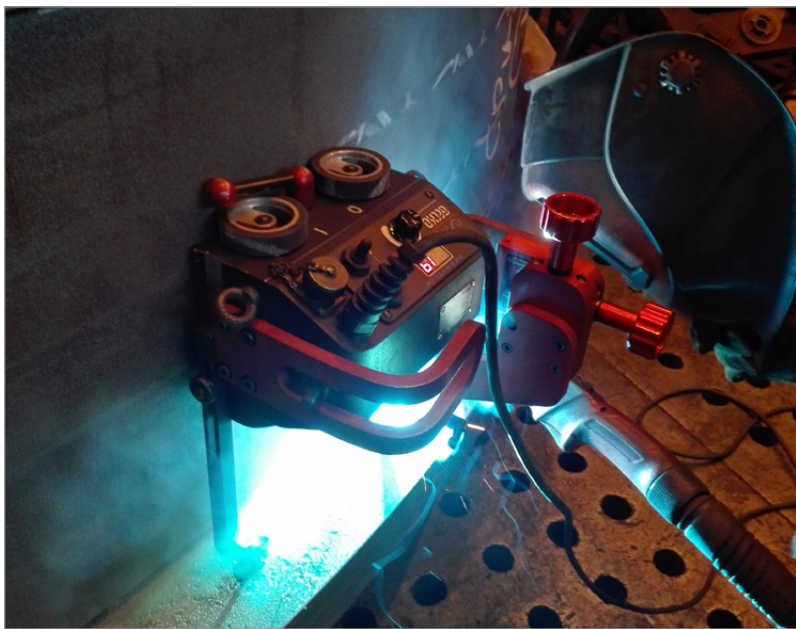
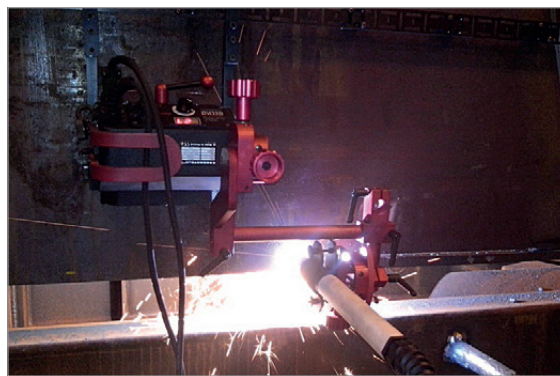
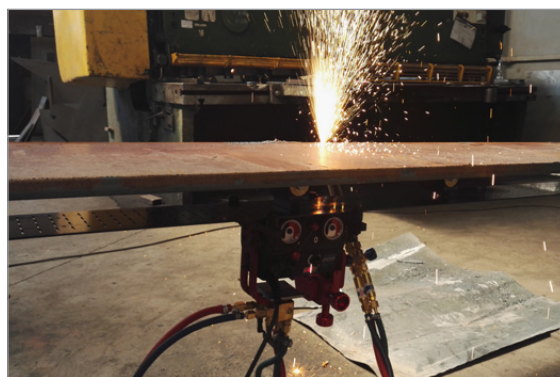
-  Непрекъснато заваряване
-  Заваряване с 2 горелки
-  Горизонтална скорост 0-110 cm/min (0-43.3 inch/min)
-  Вертикална скорост 0-100 cm/min (0-39.4 inch/min)
-  Тандемно заваряване
-  Минимален „изпъкнал“ радиус 1000 mm
-  Минимален „вдлъбнат“ радиус 1250 mm
-  Тегло 8 kg

Възможност за работа във всички пространствени положения



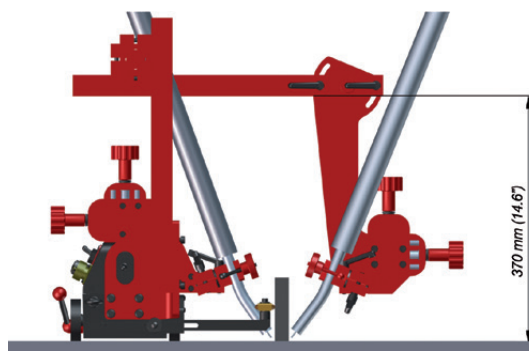
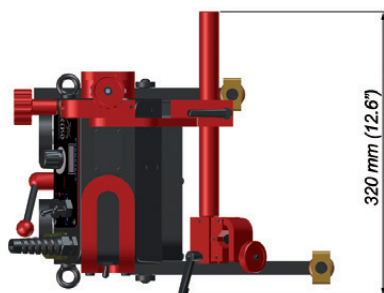
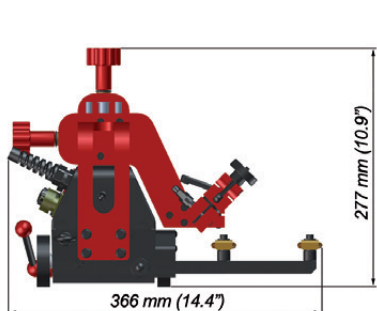
■ Основни функции и предимства на заваръчния трактор Gesco:

- Компактен и лек дизайн със здрав алуминиев корпус
- Захранване 115-230 V 50/60 Hz или 42 V, 50-60 Hz
- Магнитите позволяват стабилно захващане във всички пространствени положения
- Лостът за включване и изключване на магнита позволява лесна настройка и монтаж
- Четириколесна зъбно-червячна зъбна предавка
- Топлоустойчиви силиконови колела
- Бързо захващащ се механизъм за различни типове МИГ/МАГ горелки с диаметър от 16 до 22 mm с опция до 35 mm
- Възможност за прецизно настройване на горелката
- Мултифункционален LED екран
- Затворената система за стабилно движение по контур намалява заваръчните дефекти
- Контролирано влагане на топлина намалява деформациите
- Оптимизиране разхода на заваръчна тел
- Автоматично стартиране на линейното движение и заваряването
- Възможност за монтаж и контрол на 2 горелки
- Възможност за работа без направляваща релса
- Лесен за употреба и настройка на позицията върху всяка повърхност
- Подобряване на работната среда - операторът е далеч от топлината и заваръчните газове
- Възможно е и плазмено рязане



ТЕХНИЧЕСКА СПЕЦИФИКАЦИЯ	ГЕСКО	ГЕСКО HS
Напрежение	1~ 115-230 V, 50-60 Hz 42 V, 50-60 Hz	1~ 115-230 V, 50-60 Hz 42 V, 50-60 Hz
Мощност	20 W	20 W
Заваръчни позиции (съгласно EN ISO 6947 and AWS/ASME)	PA / 1F / 1G PB / 2F PC / 2G PD / 4F PE / 4G PG / 3F / 3G (Свържете се с Вашия посредник)	PA / 1F / 1G PB / 2F PC / 2G PD / 4F PE / 4G
Диаметър на горелката	16-22 mm до 35mm опция	16-22 mm до 35mm опция
Минимален работен радиус	OD 1000 mm (39.4") ID 1250 mm (49.2")	OD 1000 mm (39.4") ID 1250 mm (49.2")
Минимална дебелина на материала	4 mm	4 mm
Клирънс	4 mm	4 mm
Хоризонтална теглеща сила	150 N	150 N
Вертикална теглеща сила	100 N	не е приложимо
Диапазон за настройка на плъзгачите	от 0 до 35 mm -нагоре, надолу, ляво - дясно	от 0 до 35 mm -нагоре, надолу, ляво - дясно
Хоризонтална скорост	0 - 110 cm/min	5- 220 cm/min
Вертикална скорост	0-100 cm/min	не е приложимо
Тегло	8 kg	8 kg
Съхранение на заваръчните настройки	1 (последната използвана)	1 (последната използвана)
Продуктов код (115-230 V, 50-60 Hz, EU конектор)	WOZ-0466-10-20-00-0	WOZ-0528-10-20-00-0
Продуктов код (115-230 V, 50-60 Hz, UK конектор)	WOZ-0466-10-10-00-0	WOZ-0528-10-10-00-0
Продуктов код (42 V, 50-60 Hz)	WOZ-0621-10-04-00-0	WOZ-0622-10-04-00-0

Размери:

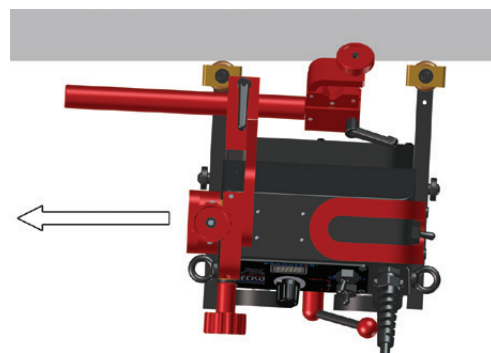


1. Контролен панел
2. Лост за освобождаване на магнита
3. Куплунг за запалване на дъгата
4. Куплунг за захранването
5. Регулируемо водещо рамо
6. Държач на горелката
7. Превключвател
8. Напрячен плъзгач

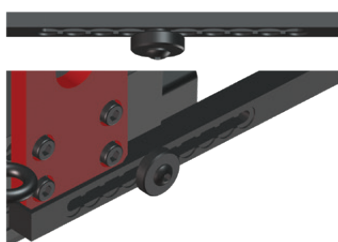


Лесно позициониране чрез богат набор от аксесоари

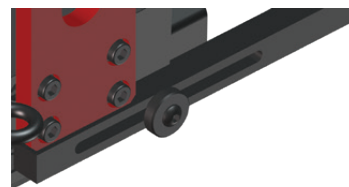
- Подходящ за различни заваръчни приложения и позиции
- Комплект фиксиращи канали
- Прецизно регулиране на положението на заваръчните горелки
- Система за антиколизия
- Постоянен контакт с работната площ
- Прецизно регулиране на направляващите



Едностраничен канал
Ляв и десен водач



Стъпково регулиране на направляващите

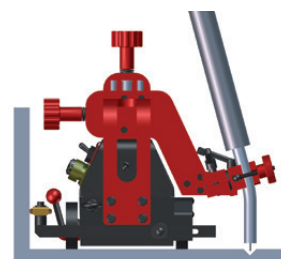
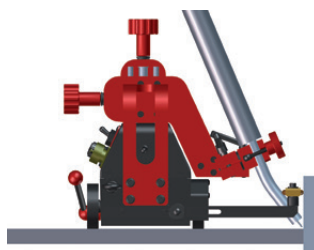


Плавно регулиране на направляващите

■ Стандартни аксесоари



комплект направляващи
PRW-0466-67-00-00



Захранващ кабел
PWD-0466-18-00-00-0 (230 V CEE)
PWD-0466-16-00-00-0 (115 V USA)
PWD-0466-23-00-00-0 (115 V UK)

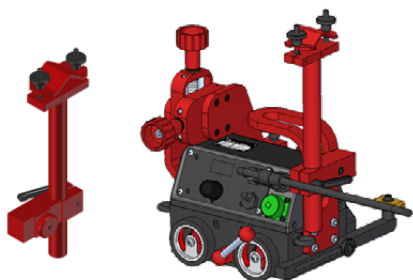


Кабел за пилотна дъга
KBL-0466-17-00-00-0

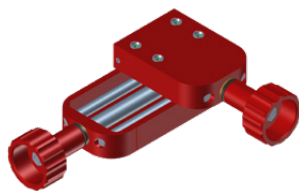


Дълъг държач за горелка - комплект
UCW-0466-04-00-00-0

■ Аксесоари



Кабелен канал
PDT-0466-55-00-00-0



Водачи - удължения
0-76 mm (0-3") горе-долу,
0-35 mm (0-1.38") ляв - десен
ZSP-0466-46-00-00-1



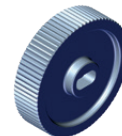
Удължение - горелка
PRD-0466-43-00-00-0



Държач
URZ-000001



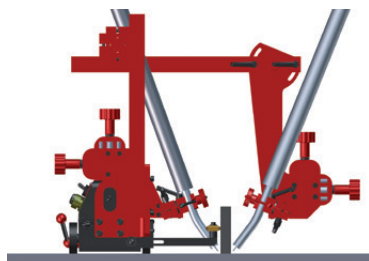
Защита на дисплея
OSL-0466-29-00-00-0



Задвижващо колело от
неръждаема стомана
KOL-0466-72-00-00-0



Комплект за втора горелка
PDT-0466-40-00-00-0



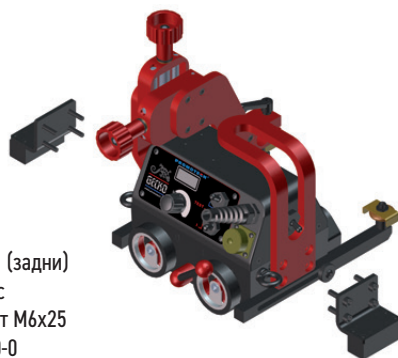
Къс държач
за горелка - комплект
WLK-0476-20-01-00-0



Стопорни винтове за
магнитна лапа M5x25
BLO-0466-44-01-00-0



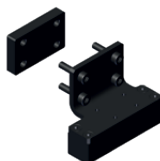
Стопорни винтове (предни)
за магнитна лапа с
повишена мощност M5x25
BLO-0466-47-01-00-0



Държач 22-35 mm
ZRZ-0466-19-00-00-0



Стопорни винтове за
магнитна лапа M6x25
BLO-0466-45-01-00-0

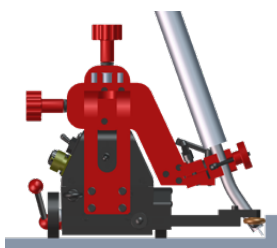


Стопорни болтове (задни)
за магнитна лапа с
повишена мощност M6x25
BLO-0466-48-01-00-0

■ Комплект за рубене и/или почистване

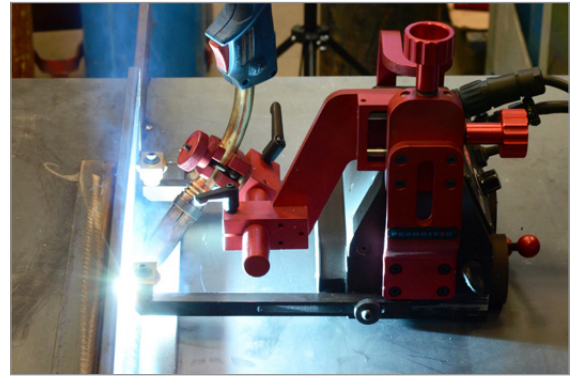
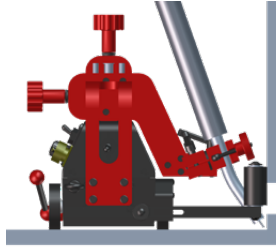


Комплект къси направляващи
PRW-0466-65-00-00-1

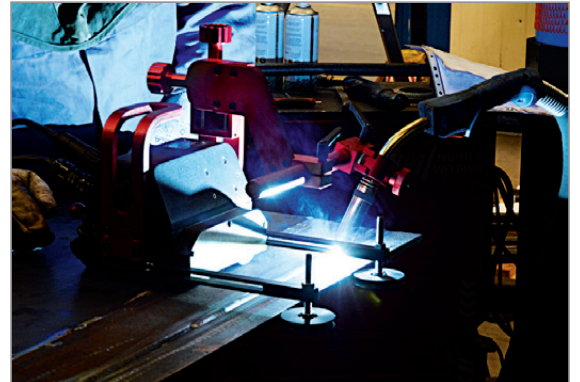
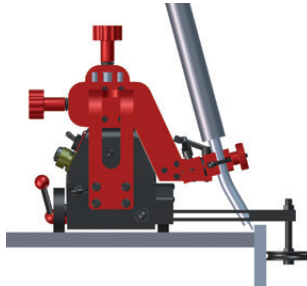




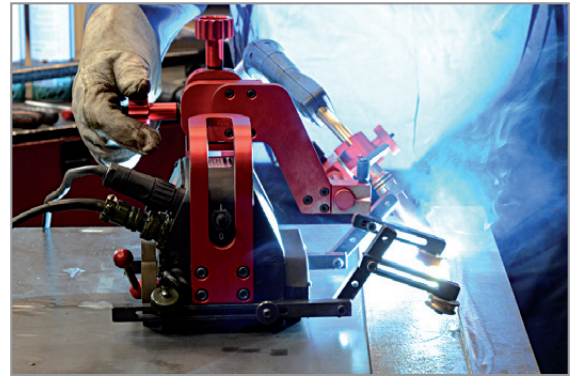
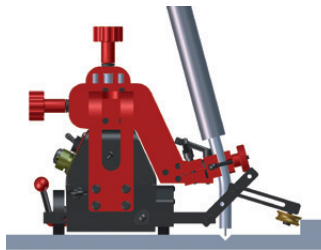
Комплект дълги направляващи
PRW-0466-66-00-00-1



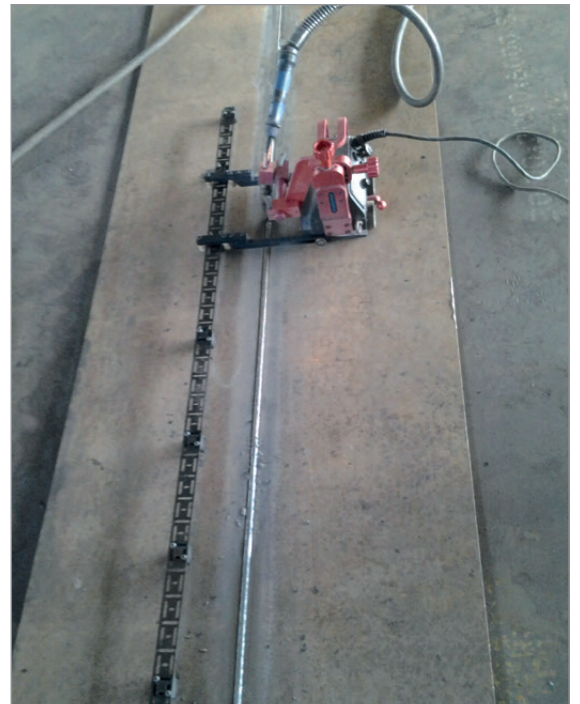
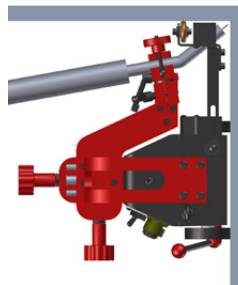
Комплект направляващи по
перпендикулярна повърхност
PRW-0466-41-00-00-1



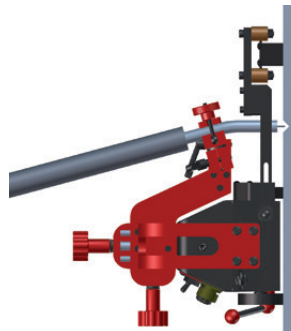
Комплект регулируеми направляващи
PRW-0466-42-00-00-1



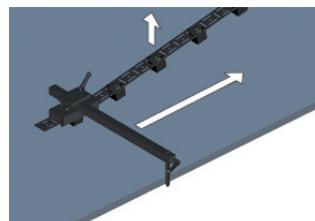
Водещи релси с магнитни лапи
PRW-0466-52-00-00-1

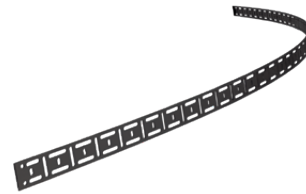


Водещи релси
PRW-0466-50-02-00-1



Комплект за регулиране на направляващи
по перпендикулярна повърхност
UST-0466-53-00-00-0

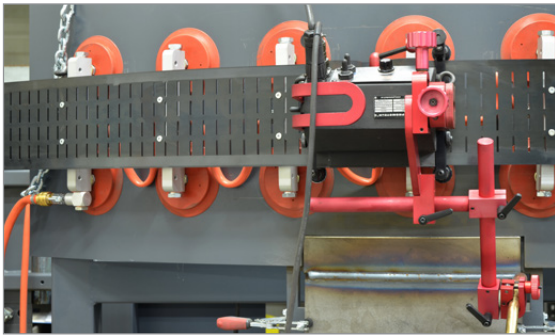




Дължина на гъвкавата релса 185 cm (6 ft) 1 бр.
Минимален радиус на огъване от 1.0 m
PRW-0466-50-01-01-0

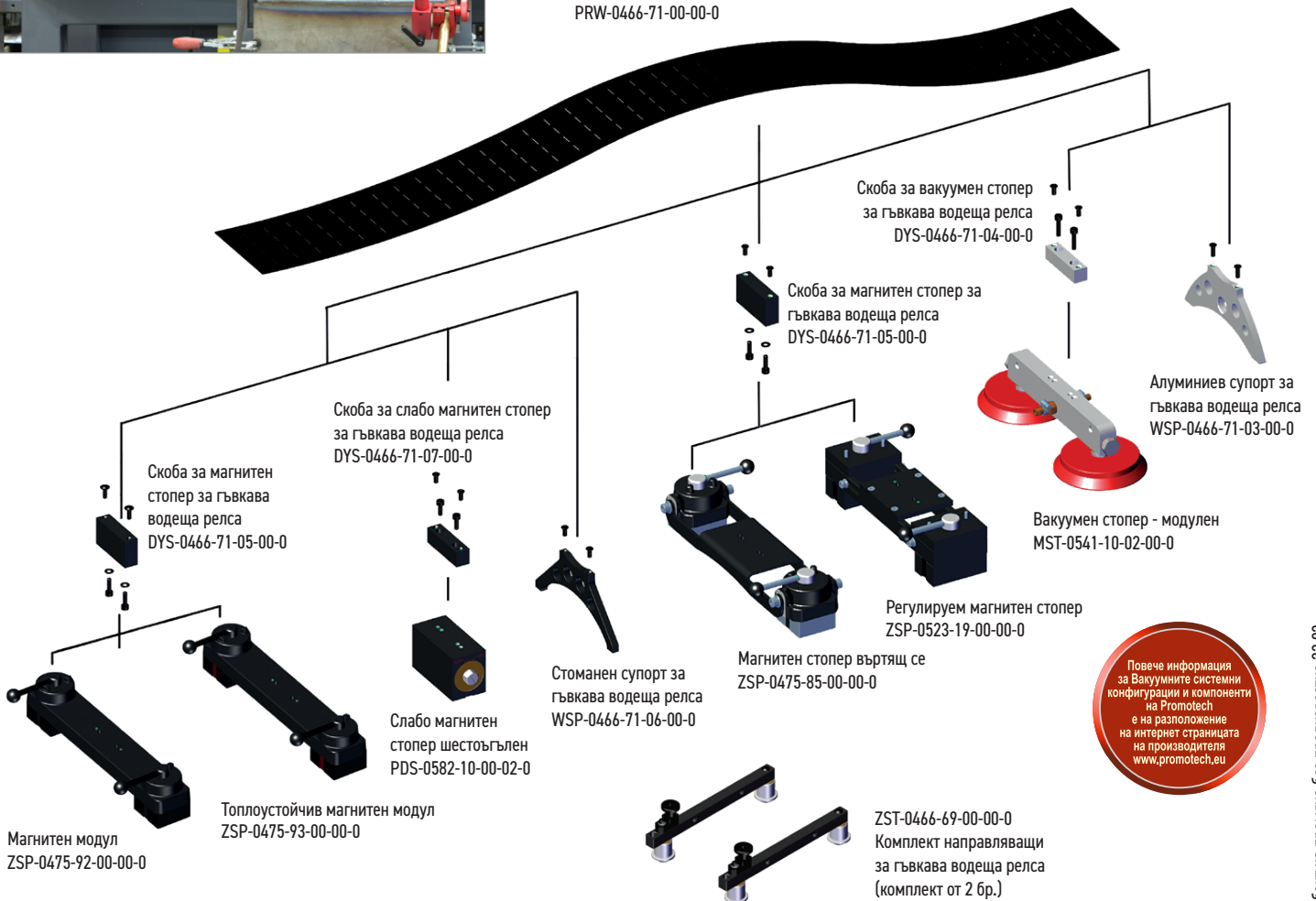


Магнитен стопер за гъвкава водеща релса
кутия с 10 бр.
BLO-0466-68-00-00-0



В зависимост от вида на фиксиращите елементи на гъвкавата водеща релса, заваръчният трактор Gecko Battery е подходящ за работа със въглеродна стомана, неръждаема стомана и алуминий.

Гъвкава водеща релса 1.88 m
Минимален радиус на огъване от 1.25 m
PRW-0466-71-00-00-0



Повече информация на www.promotech.eu



American Welding Society
Supporting Company Member

Mitglied im DVS - Deutscher Verband für Schweißen und verwandte Verfahren e. V.



Информацията е обект на промяна без предизвестие 23.02



PROMOTECH Sp. z o.o.
ul. Elewatorska 23/1, 15-620 BIAŁYSTOK, POLAND
tel. (+48 85) 678 34 05, fax (+48 85) 662 78 77
marketing@promotech.eu www.promotech.eu

Вашият локален дилър

