

■ GECKO | SVEISEVOGN

Gecko er en bærbar mini sveisevogn som er designet for å produsere sammenhengende høykvalitets sveiser.

Den har 4-hjulsdrev med magnetisk trekraft og en tilbakemeldingsmekanisme som gir hastighetsstabilisering i alle sveiseposisjoner.

Konstant, kontinuerlig og repeterbar kjørehastighet sørger for en sveisegeometri som er nøyaktig i samsvar med de påkrevde spesifikasjonene, noe som reduserer kostbart oversveising og gir vesentlig redusert forbruk av tilsettmateriale.

Mengder av tilleggsutstyr gjør at Gecko er egnet for diverse bruk, inkludert kutting og sveising av rustfrie stålkonstruksjoner.

GECKO kompakt sveisevogn veier kun 8 kg (17 lbs).



42V AC versjon tilgjengelig

■ Bruksområder:

- Tilhengerproduksjon
- Lastebiltanker
- Oljetanker
- Vanntanker
- Transformatorer
- Skipsverft
- Enhver applikasjon som krever en lang, kontinuerlig kilsveis

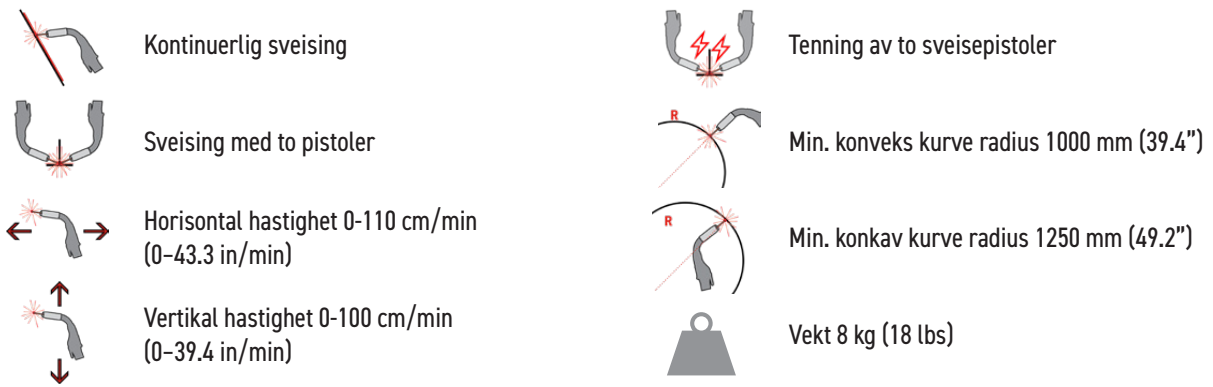


GECKO HS (Høyhastighet)

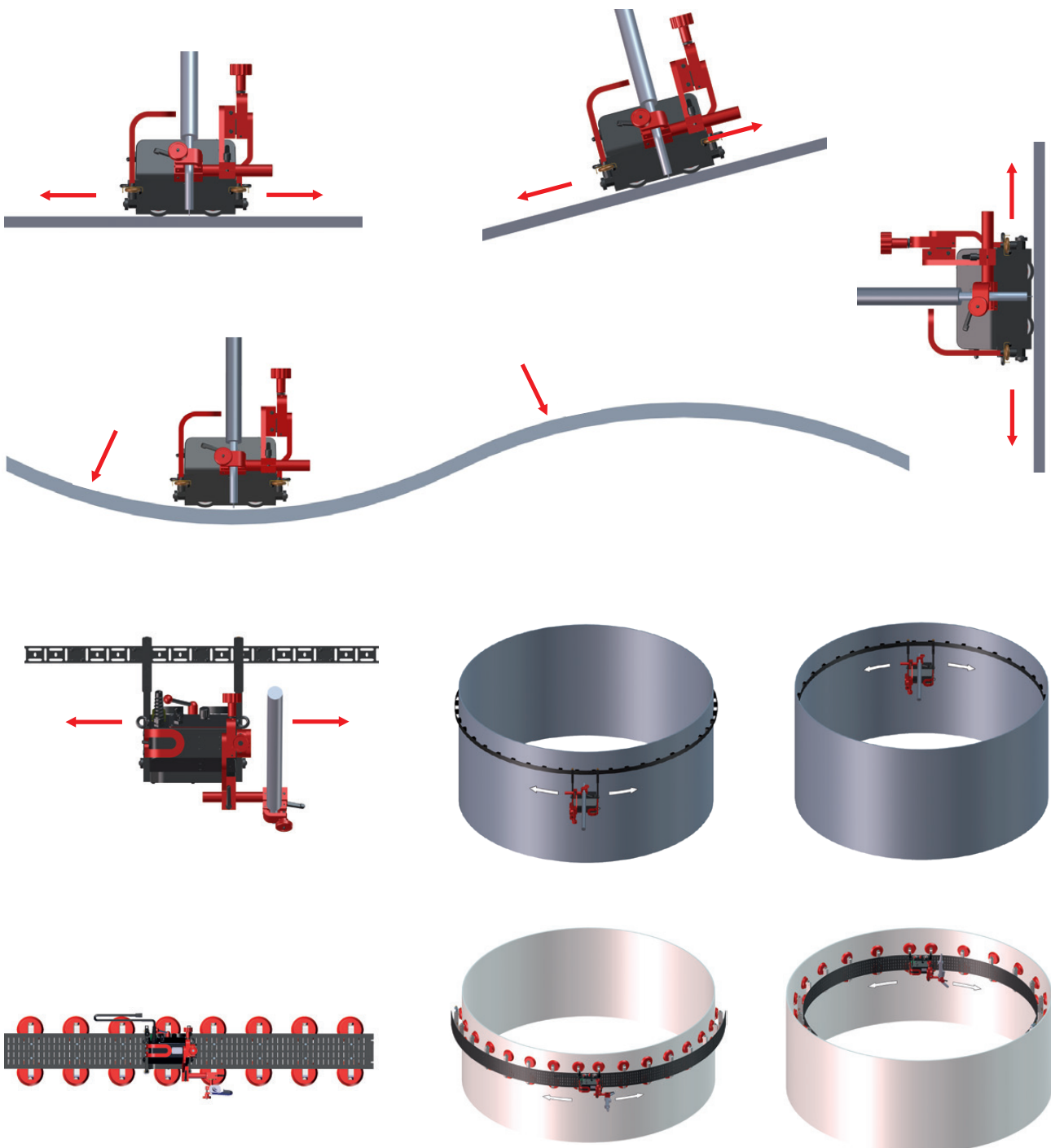
Ny spesiell versjon for spesifikke applikasjoner er tilgjengelig nå

GECKO HS (Høyhastighet)

med økt horisontal hastighet på opptil 220 cm/min (86,6 in/min) er egnet for både høyhastighets sveising og plasmaskjæring

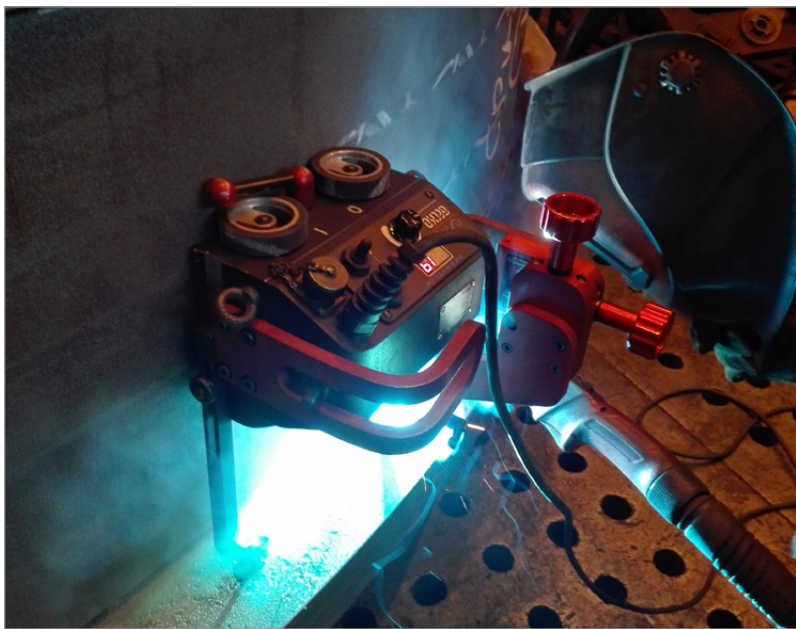
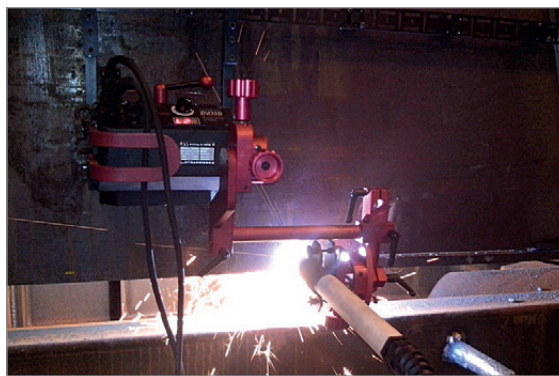
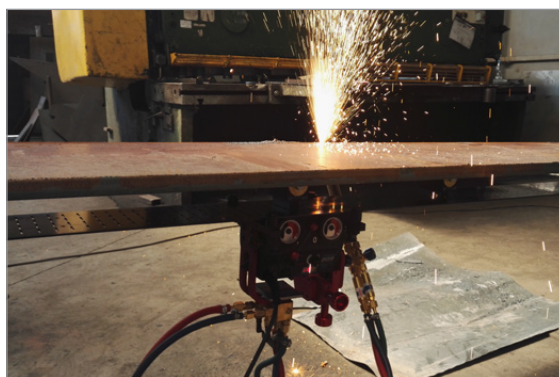


Allsidigheten til Gecko sveisevognsapplikasjoner, inkludert ut-av-posisjon-bruk



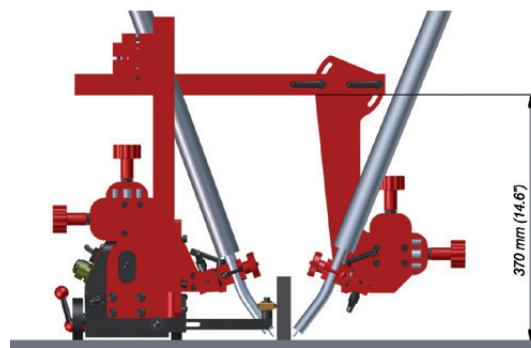
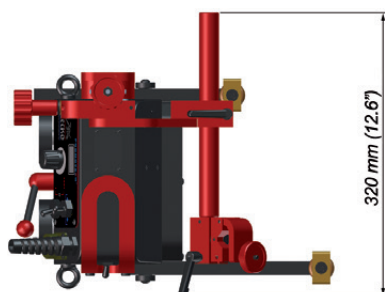
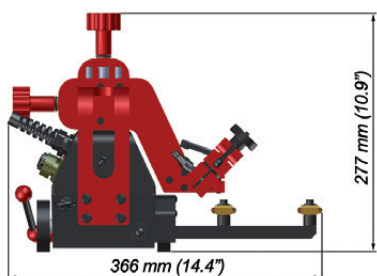
■ Primærfunksjoner og fordeler med Gecko sveisevogn:

- Kompakt, lett design med slitesterkt aluminiumhus
- Strømforsyning 115-230 V, 50-60 Hz eller 42 V, 50-60 Hz
- Sterk magnetisk kraft tillater ut-av-posisjon-bruk
- Magnetisk på/av spak gir enkel oppstilling og justering på arbeidsstykke
- Vedlikeholdsfri 4-hjulsdrift
- Varmebestandige silikonhjul
- Hurtigspenningspistolholdermekanisme for forskjellige typer MIG / MAG-pistoler med diametre på 16-22 mm (5/8 „- 7/8“); eventuelt opp til 35 mm (1-3/8 „)
- Nøyaktig pistoljustering med skrutverrsløide
- Multifunksjonell LED-skjerm - Forhåndsinnstilling av kjørehastighet, informasjon om feilkoder
- Lukket hastighetsstyringssystem stabiliserer kjørehastigheten for å redusere sveisefeil og kostbart omarbeid
- Begrenset varmetilførsel reduserer deformasjoner
- Redusert forbruk av tilsettmateriale - eliminerer oversveising
- Automatisk av/på-lysbuesystem
- I stand til å bære og styre 2 pistoler
- Selvstyrende rullearm eliminerer behovet for styreskinne
- „Multi-overflatestyring med brukervennlig justering av vognens posisjon”
- Forbedrer arbeidsmiljøet - beskytter operatøren mot varme og røyk
- Mulighet for plasmakutting



TEKNISKE SPESIFIKASJONER	GECKO	GECKO HS
Spenning	1~ 115-230 V, 50-60 Hz 42 V, 50-60 Hz	1~ 115-230 V, 50-60 Hz 42 V, 50-60 Hz
Strøm	20 W	20 W
Sveiseposisjon (i henhold til EN ISO 6947 og AWS / ASME)	PA / 1F / 1G PB / 2F PC / 2G PD / 4F PE / 4G PG / 3F / 3G (kontakt forhandler)	PA / 1F / 1G PB / 2F PC / 2G PD / 4F PE / 4G
Pistoldiameter	16-22 mm (0.63-0.87"); opptil 35mm (1.38") alternativ	16-22 mm (0.63-0.87"); opptil 35mm (1.38") alternativ
Minimum radius av kurvet arbeidsstykkeoverflate	OD 1000 mm (39.4") ID 1250 mm (49.2")	OD 1000 mm (39.4") ID 1250 mm (49.2")
Minimum arbeidsstyketykkelse	4 mm (0.16")	4 mm (0.16")
Bakkeklaring	4 mm (0.16")	4 mm (0.16")
Horisontal trekkraft	150 N	150 N
Vertikal trekkraft	100 N	N/A (ikke gjeldende)
Tverrsleidejusteringsområde	0-35 mm (0-1.38") opp ned, venstre-høyre	0-35 mm (0-1.38") opp ned, venstre-høyre
Horisontal hastighet	0-110 cm/min (0-43.3 in/min)	5-220 cm/min (1.5-86.6 in/min)
Vertikal hastighet	0-100 cm/min (0-39.4 in/min)	N/A (ikke gjeldende)
Vekt	8 kg (18 lbs)	8 kg (18 lbs)
Lagring sveiseinnstillinger	1 (sist brukt)	1 (sist brukt)
Produktkode (115-230 V, 50-60 Hz, plugg EU)	WOZ-0466-10-20-00-0	WOZ-0528-10-20-00-0
Produktkode (115-230 V, 50-60 Hz, plugg Storbritannia)	WOZ-0466-10-10-00-0	WOZ-0528-10-10-00-0
Produktkode (42 V, 50-60 Hz)	WOZ-0621-10-04-00-0	WOZ-0622-10-04-00-0

Dimensjoner:

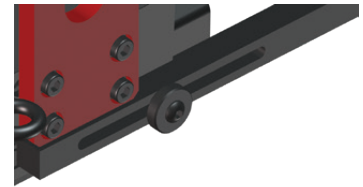
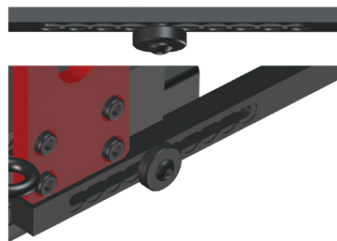
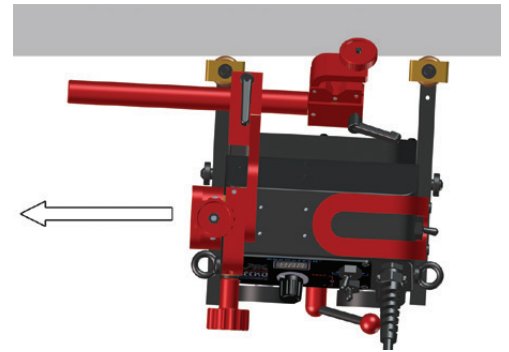


1. Drivenhet med kontrollpanel
2. Magnetisk adhesjonsutløser
3. Sveisekontakt/lysuetenningskontakt
4. Strømforsyningskoping
5. Justerbar styrearm
6. Hurtigspenningspistolholder
7. Hovedstrømbryter (0/I)
8. Tverrsleidemontering



Den nyeste forbedrede styrearmfamilien gjør optimale sveisevognposisjonering enda enklere.

- 7 ulike guidetyper er tilgjengelige til ulik sveisebruk og posisjoner
- inkluderer flere festeriller for din bekvemmelighet
- gjør det mulig med enklere, lettere og mer konsistent justering av styrearmen
- sikrer passende helling av vognen i kjøreretningen
- opprettholder en permanent kontakt med arbeidsstykket
- tillater enten intervall- eller kontinuerlig styrearmjustering



Hver ny styrearm har et antall innskårede riller kun på en side.

Alle typer styrearmen er tilgjengelige i par på 2 stk; høyre og venstre.

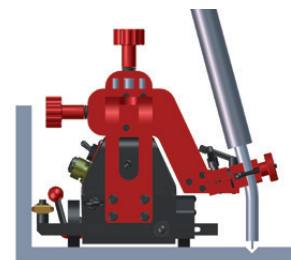
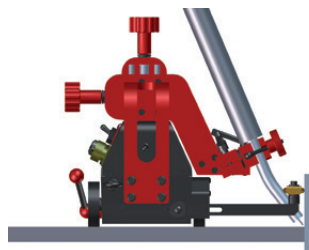
Intervalljustering av styrearmutstikk

Trinnløs styrearmutstikk justering

Standard tilbehør



Standard styrearmen (sett på 2 stk)
PRW-0466-67-00-00-0



Strømledning 3 m (10 fot)
PWD-0466-18-00-00-0 (230 V CEE)
PWD-0466-16-00-00-0 (115 V USA)
PWD-0466-23-00-00-0 (115 V UK)

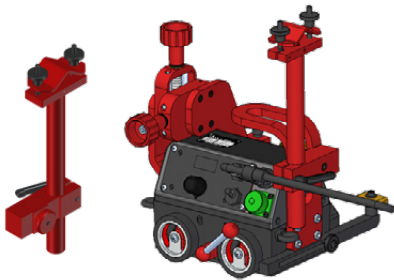


Dobbel tenning-kabel på 6,5 m (21 fot)
KBL-0466-17-00-00-0

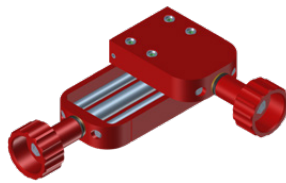


Pistolholder montert med lang stanglemme
UCW-0466-04-00-00-0

Valgfrie tilbehør for en rekke bruksområder



Kabelforankring
PDT-0466-55-00-00-0



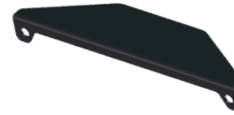
Utvidet tverrsleide
0-76 mm (0-3") opp-ned,
0-35 mm (0-1.38") venstre-høyre
ZSP-0466-46-00-00-1



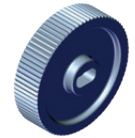
Pistolforlengerarm
PRD-0466-43-00-00-0



Fallbeskyttelsesenheter
URZ-000001



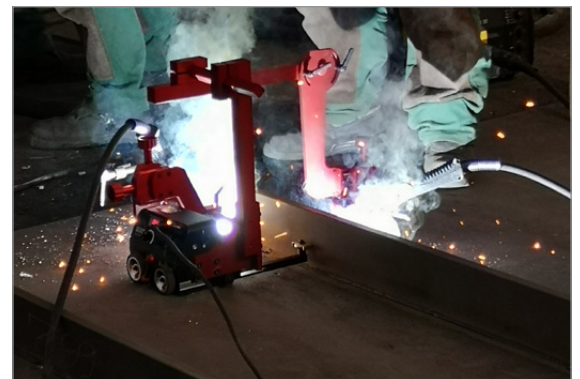
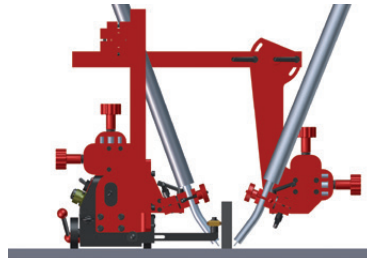
Skjermkjold
OSL-0466-29-00-00-0



Drivhjul i rustbestandig stål
KOL-0466-72-00-00-0



Dobbel pistolmontering
PDT-0466-40-00-00-0



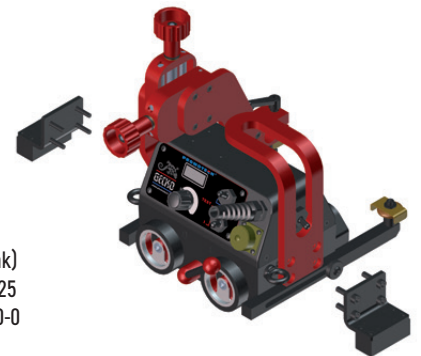
Kort stangklemme
WLK-0476-20-01-00-0



Magnetblokker (front)
M5x25
BLO-0466-44-01-00-0



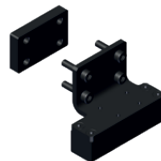
Magnetblokker (front)
med økt kraft M5x25
BLO-0466-47-01-00-0



Pistolklemme 22-35 mm
ZRZ-0466-19-00-00-0



Magnetblokker (bak) M6x25
inkl. ekstra avstandsplate
kreves kun for Gecko-batteri
BLO-0466-45-01-00-0

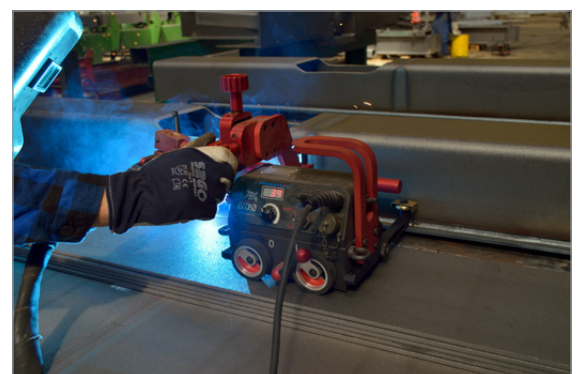
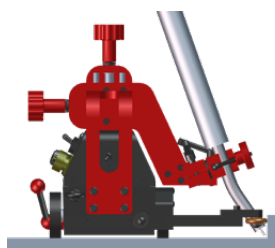


Magnetblokker (bak)
med økt kraft M6x25
BLO-0466-48-01-00-0

Valgfritt tilbehør for operasjoner på flere overflater og en rekke bruksområder

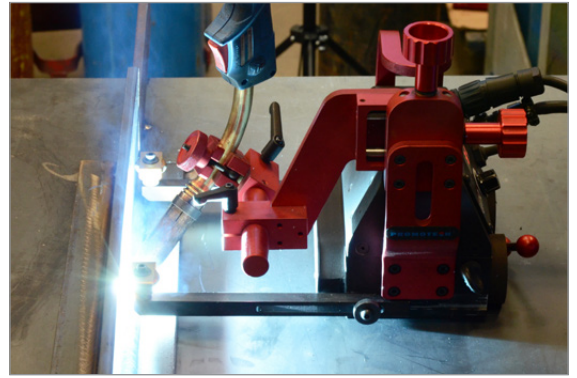
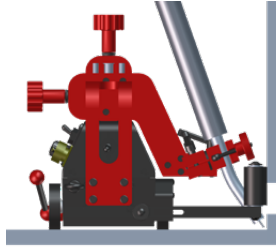


Lave styrearmer (sett på 2 stk)
PRW-0466-65-00-00-1

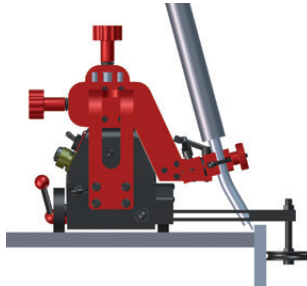




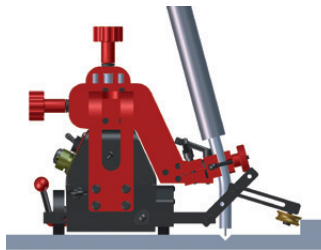
Høye styrearmen (sett på 2 stk)
PRW-0466-66-00-00-1



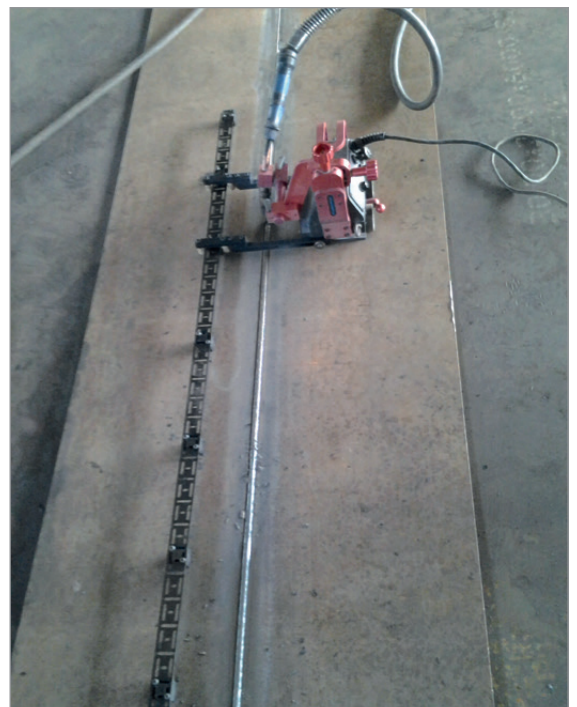
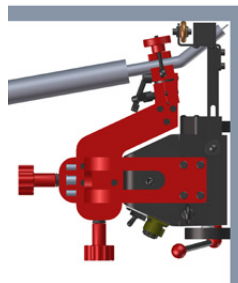
Kantfølgende styrearmen (sett på 2 stk)
PRW-0466-41-00-00-1



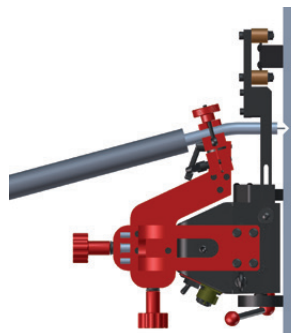
Justerbare styrearmen (sett på 2 stk)
PRW-0466-42-00-00-1



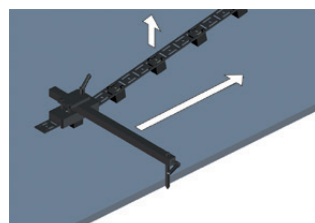
Magnetstyrearmen (sett på 2 stk)
PRW-0466-52-00-00-1

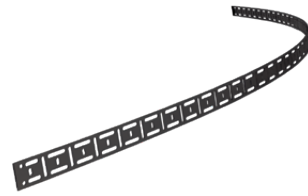


Sporfølgende styrearmen (sett på 2 stk)
PRW-0466-50-02-00-1



Styrejusteringsverktøy for posisjonering
av sporet parallelt med kanten
UST-0466-53-00-00-0

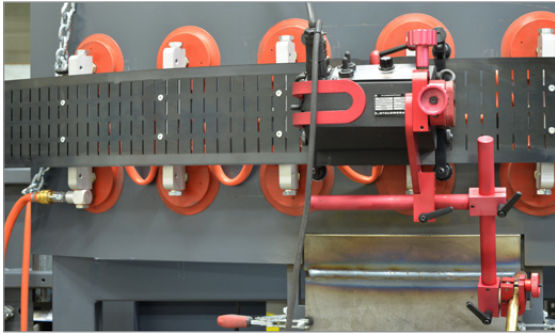




Fleksibel styreskinne 185cm (6fot) 1 stk
Minimum kurvaturradius på 1,0 m (3,3 fot)
PRW-0466-50-01-01-0

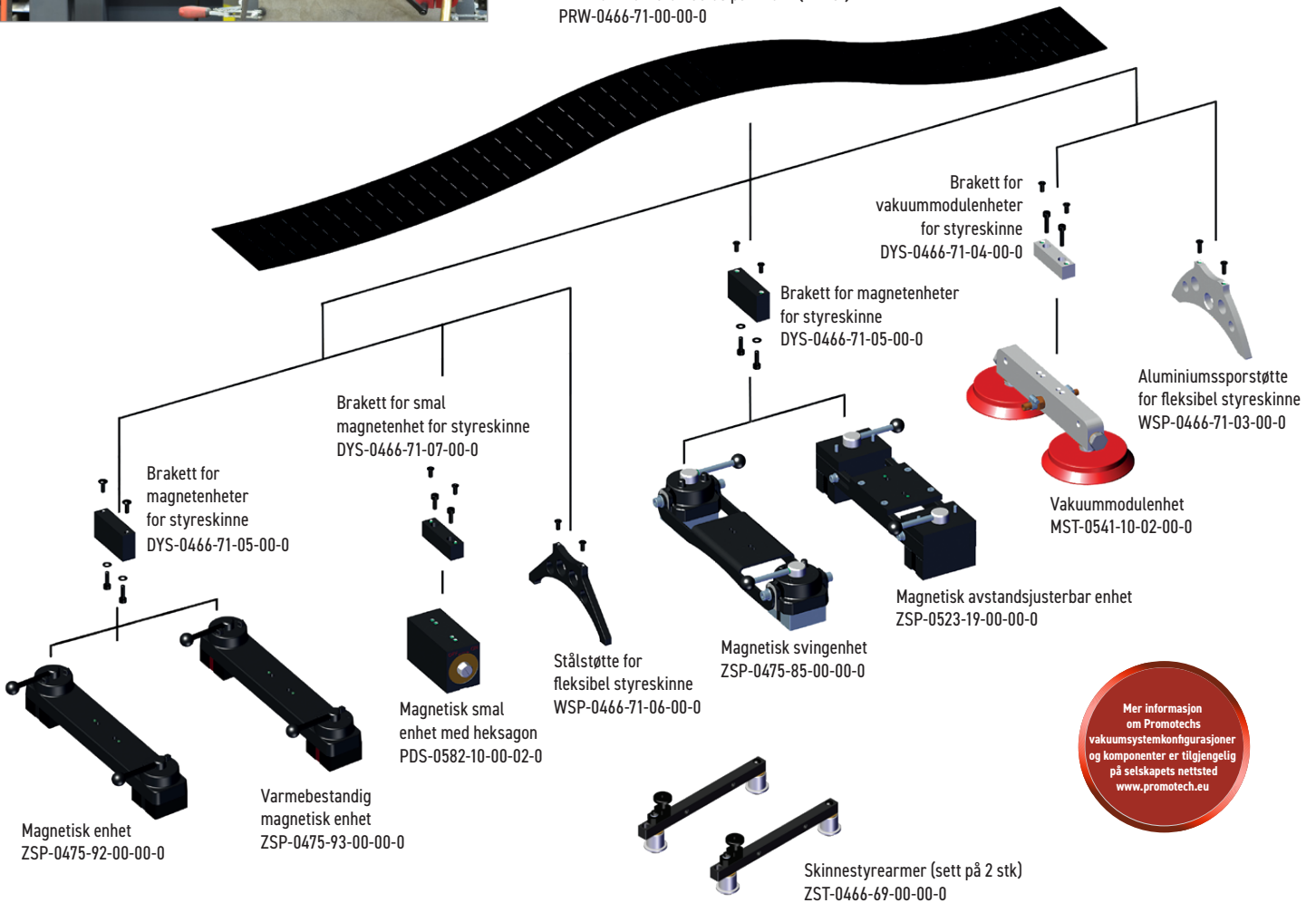


Magnetblokk for fleksibel styreskinne boks med 10 stk
BL0-0466-68-00-00-0



Avhengig av type festeenhet som er i bruk, er Gecko og Gecko HS-sveisevognen egnet for bruk på karbonstål, rustfritt stål og aluminium.

Fleksibel styreskinne 1,88 m (6.1 fot)
Minimum kurvaturradius på 1.25 m (4.1 fot)
PRW-0466-71-00-00-0



Mer informasjon tilgjengelig på www.promotech.eu



PROMOTECH Sp. z o.o.
ul. Elewatorska 23/1, 15-620 BIAŁYSTOK, POLAND
tel. (+48 85) 678 34 05, fax (+48 85) 662 78 77
marketing@promotech.eu www.promotech.eu

Din lokale forhandler:

