

■ GECKO | CĂRUCIOR DE SUDURĂ ÎN COLȚ

Gecko este un mini cărucior portabil proiectat pentru a realiza suduri de colț de calitate ridicată.

Dispune de un sistem de transmisie cu 4 roți cu tracțiune magnetică și un mecanism de control în buclă închisă care asigură viteză stabilă în toate pozițiile de sudare.

Viteza de deplasare constantă, continuă și repetabilă determină obținerea unei geometrii a cordonului de sudură în conformitate cu specificațiile cerute, reducând astfel substanțial operațiile post-sudare și cantitatea de material de adaos.

O mulțime de accesorii opționale fac ca Gecko să fie potrivit pentru o utilizare specifică, inclusiv tăierea și sudarea construcțiilor din oțel inoxidabil.

Căruciorul compact de sudare GECKO cântărește doar 8 kg (17 lbs).



42V AC versiune disponibilă

■ Aplicații:

- Producția de remorci
- Rezervoare pentru camioane
- Rezervoare de ulei
- Rezervoare de stocare a apei
- Transformatoare
- Șantier navale
- Orice aplicații care implică sudarea de colț și cordoane de sudură lungi și continue

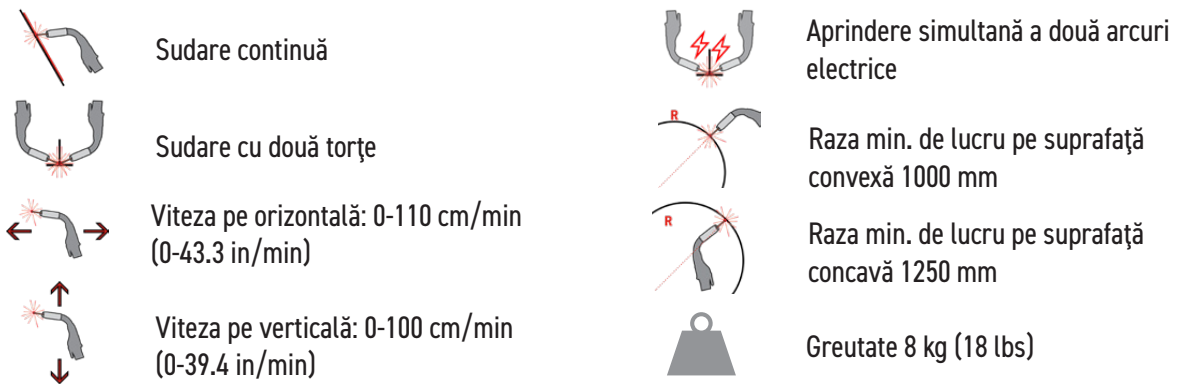


GECKO HS (De mare viteză)

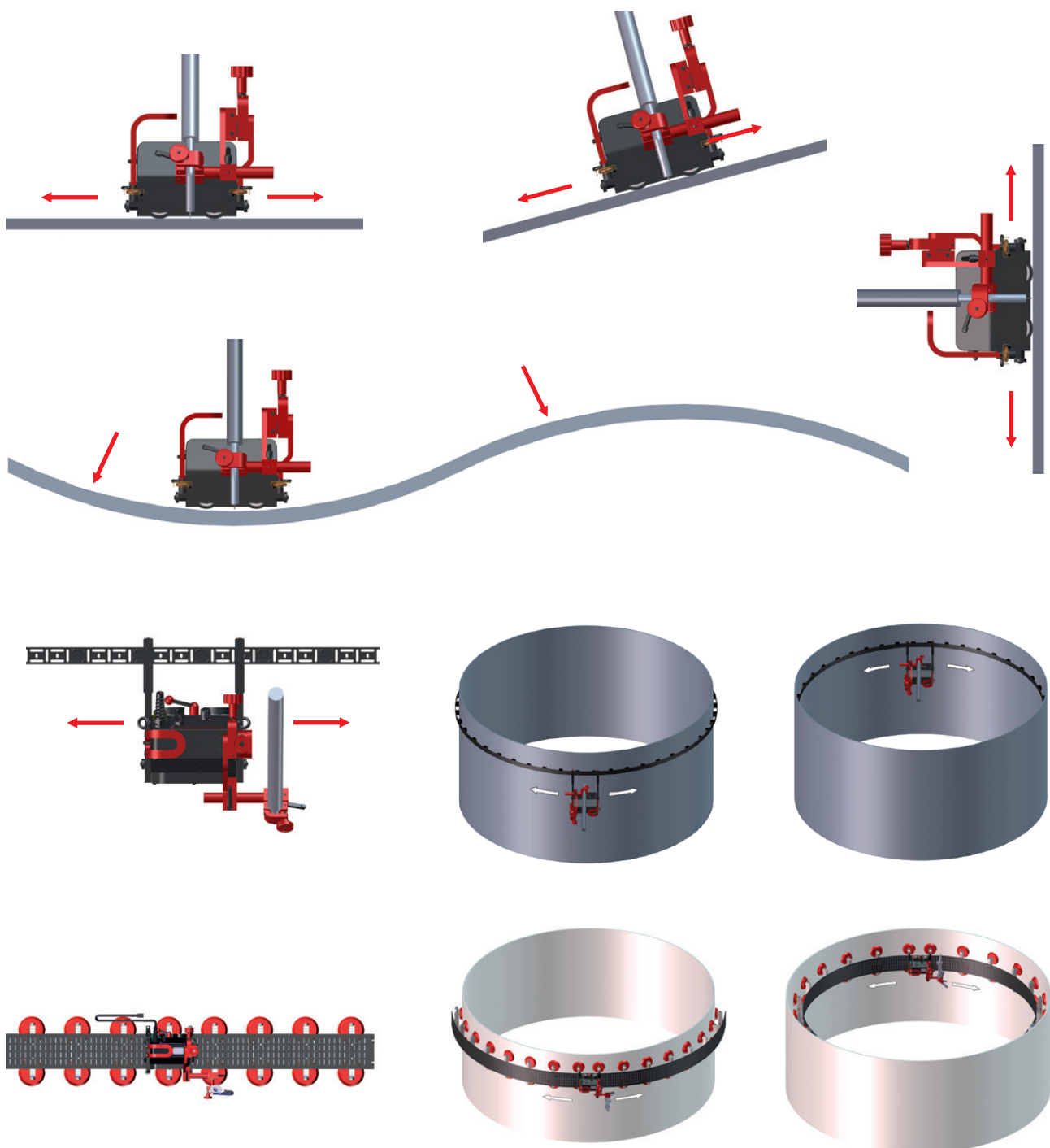
Această nouă versiune specială pentru aplicații specifice este acum disponibilă

GECKO HS (De mare viteză)

cu viteză ridicată de deplasare pe orizontală, de până la 220 cm/min (86,6 in/min) este adecvat atât pentru sudarea cu viteză mare cât și pentru debitarea cu plasmă

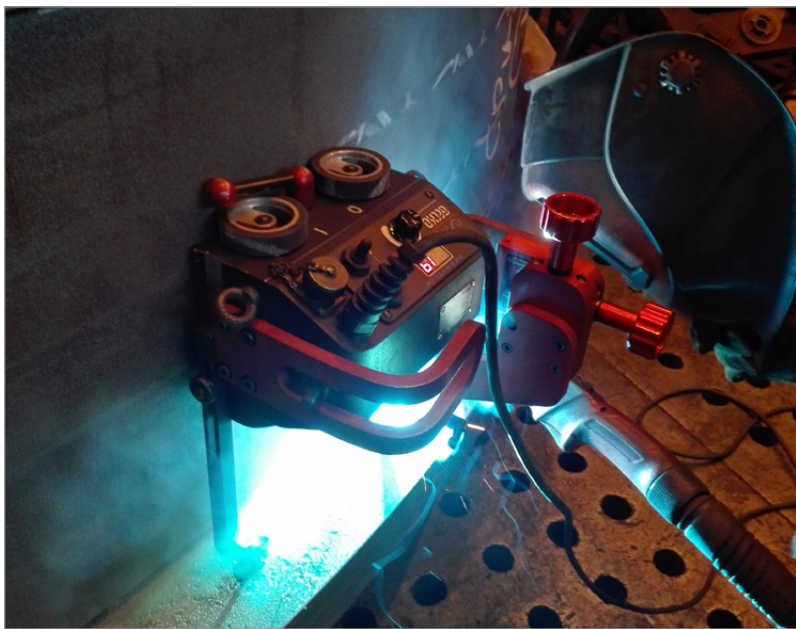
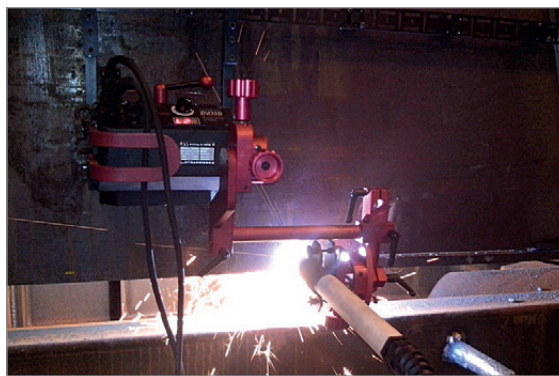
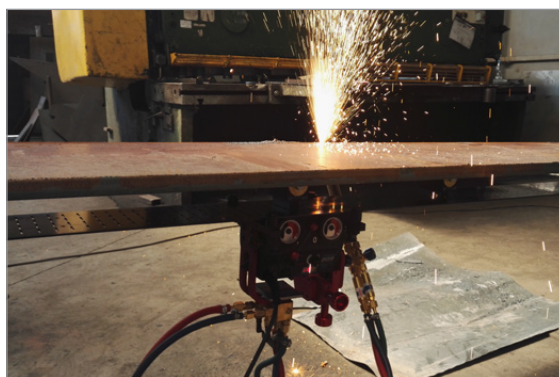


Versatilitatea aplicațiilor căruciorului de sudură Gecko, inclusiv utilizarea în afara poziției



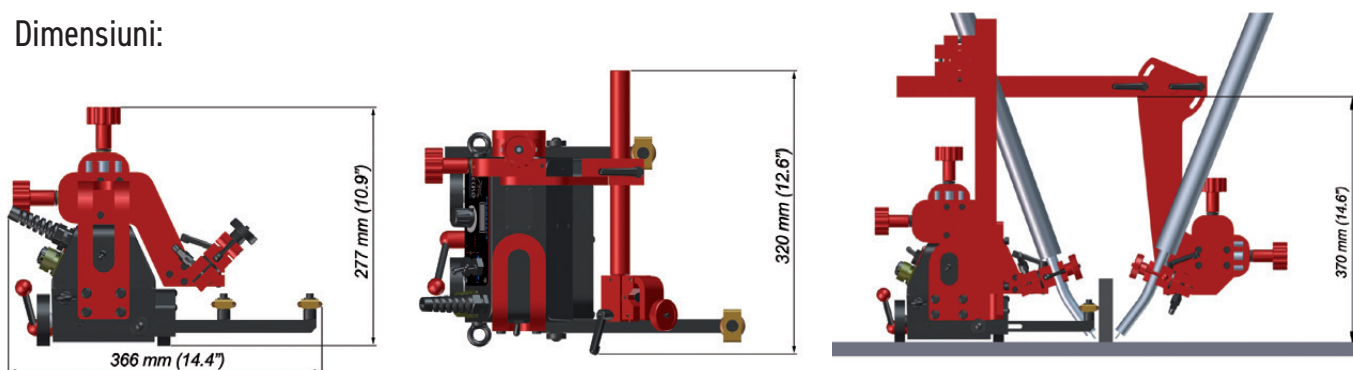
■ Caracteristici principale și avantaje:

- Design compact, ușor, cu o carcasă rezistentă realizată din aluminiu turnat
- Alimentarea cu energie electrică 115 - 230V 50/60 Hz sau 42V, 50-60 Hz
- Tracțiunea/forța magnetică pozitivă permite utilizarea la poziție
- Comutatorul Pornit/Oprit pentru magnet permite așezarea și ajustarea ușoară pe piesă
- Sistem de transmisie ce nu necesită mentenanță, cu 4 roți și reductor melcat
- Roți cu protecție din silicon rezistente la căldură
- Mecanism de susținere a torței cu prindere rapidă, adecvat pentru diverse tipuri de torțe MIG/MAG cu diametre între 16 - 22 mm (5/8" - 7/8"); opțional până la 35 mm (1.3/8")
- Ajustare precisă a torței cu ajutorul unui mecanism de poziționare în cruce cu șuruburi de reglaj
- Afșaj multifuncțional cu LED-uri - presetarea vitezei de deplasare, unitatea de măsurare (US, EUr), informații despre codurile de eroare
- Sistemul de control al vitezei în buclă închisă stabilizează viteza de deplasare în scopul de a reduce defectele de sudare și costisitoarele prelucrări ulterioare
- Aportul constant de căldură reduce distorsiunile
- Reduce pierderile de material de adaos - elimină pericolul de supraîncălzire
- Sistemul automat ARC PORNIT/OPRIT (ARC ON/OFF) inițiază simultan deplasarea căruciorului și operația de sudare
- Este capabil să transporte și să controleze 2 torțe de sudare
- Brațele de ghidare cu role elimină necesitatea utilizării unei căi de rulare
- Ghidare pe suprafețe diverse
- Îmbunătățește mediul de lucru - nu e nevoie ca operatorul să fie în imediata apropiere a zonei în care se generează căldură și fum
- Posibilitatea de tăiere cu plasmă



SPECIFICAȚII TEHNICE	GECKO	GECKO HS
Tensiune	1~ 115-230 V, 50-60 Hz 42 V, 50-60 Hz	1~ 115-230 V, 50-60 Hz 42 V, 50-60 Hz
Putere	20 W	20 W
Poziția de sudare (în conformitate cu EN ISO 6947 și AWS/ASME)	PA / 1F / 1G PB / 2F PC / 2G PD / 4F PE / 4G PG / 3F / 3G (contactați dealerul)	PA / 1F / 1G PB / 2F PC / 2G PD / 4F PE / 4G
Diametrul pistolului	16-22 mm (0,63-0,87"); până la 35 mm (1,38) opțional"	16-22 mm (0,63-0,87"); până la 35 mm (1,38) opțional"
Raza minimă a suprafeței curbate a piesei de prelucrat	OD 1000 mm (39.4") ID 1250 mm (49.2")	OD 1000 mm (39.4") ID 1250 mm (49.2")
Grosimea minimă a piesei de prelucrat	4 mm (0.16")	4 mm (0.16")
Distanța la sol	4 mm (0.16")	4 mm (0.16")
Forța de tracțiune pe orizontală	150 N	150 N
Forța de tracțiune pe verticală	100 N	N/A (nu se aplică)
Intervalul de reglare a gisierii transversale	0-35 mm (0-1,38") sus-jos, stânga-dreapta	0-35 mm (0-1,38") sus-jos, stânga-dreapta
Viteza pe orizontală	0-110 cm/min (0-43.3 in/min)	5-220 cm/min (1.5-86.6 in/min)
Viteza pe verticală	0-100 cm/min (0-39.4 in/min)	N/A (nu se aplică)
Greutate	8 kg (18 lbs)	8 kg (18 lbs)
Depozitarea setărilor de sudare	1 (ultima utilizată)	1 (ultima utilizată)
Cod produs (115-230 V, 50-60 Hz, fișă UE)	WOZ-0466-10-20-00-0	WOZ-0528-10-20-00-0
Cod produs (115-230 V, 50-60 Hz, priză UK)	WOZ-0466-10-10-00-0	WOZ-0528-10-10-00-0
Cod produs (42 V, 50-60 Hz)	WOZ-0621-10-04-00-0	WOZ-0622-10-04-00-0

Dimensiuni:

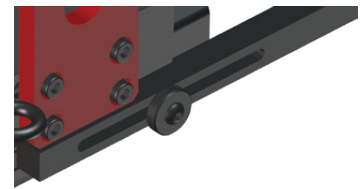
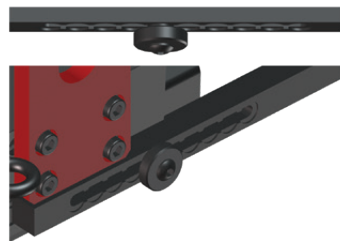
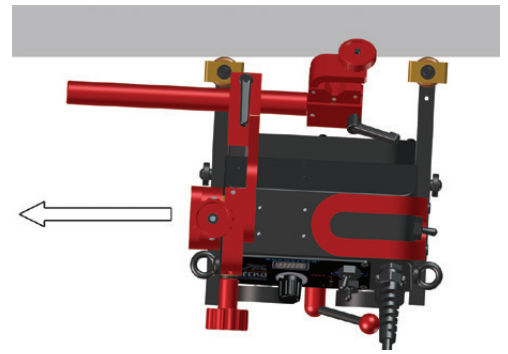


1. Unitate de antrenare cu panou de control
2. Pârghie de selectare pentru activarea/ deactivarea magnetului
3. Contact sudură / Priză aprindere arc
4. Cuplă pentru cablul de alimentare
5. Braț de ghidare reglabil
6. Suport torță cu prindere rapidă
7. Comutator principal (0/I)
8. Mecanism de reglare în cruce pentru poziția pistolului.



Cea mai nouă familie de brațe de ghidare îmbunătățită face ca poziționarea corectă a căruciorului de sudură să fie și mai ușoară.

- 7 tipuri diferite de ghidaje sunt dedicate diferitelor aplicații de sudare și poziții
- include o serie de caneluri de fixare pentru confortul dumneavoastră
- permit o reglare mai simplă, mai ușoară și mai consecventă a modului în care brațele de ghidare ies în afară
- asigură înclinarea corectă a căruciorului în direcția de deplasare a acestuia
- menține un contact permanent cu piesa de lucru
- permite reglarea brațelor de ghidare fie în mod discontinuu, fie în mod continuu



Fiecare nou braț de ghidare are un număr de caneluri crestate doar pe o singură parte

Toate tipurile de brațe de ghidare sunt disponibile în perechi de 2 bucăți: dreapta și stânga.

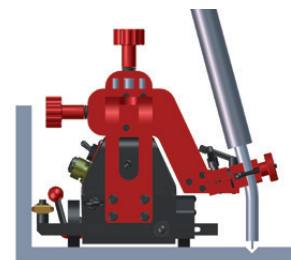
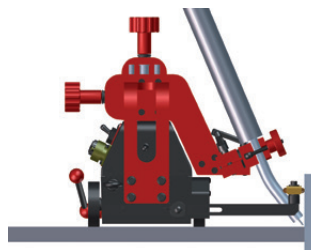
Reglarea discontinuă în funcție de cât de mult ies în afară brațele de ghidare

Reglare continuă în funcție de cât de mult ies în afară brațele de ghidare

■ Accesorii standard:



Brațe de ghidare standard (set de 2 bucăți)
PRW-0466-67-00-00-0



Cablu alimentare 3 m
PWD-0466-18-00-00-00-0 (230 V CEE)
PWD-0466-16-00-00-00-0 (115 V E.U.A.)
PWD-0466-23-00-00-00-0 (115 V UK)

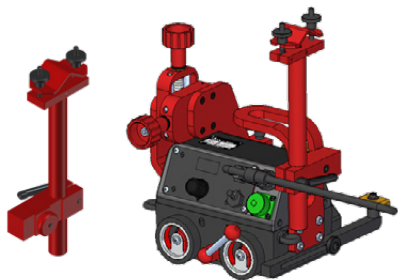


Cablu de aprindere arc dublu 6.5 m (21 ft)
KBL-0466-17-00-00-0

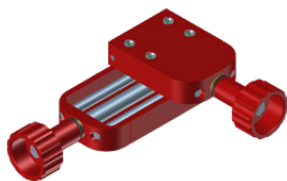


Ansamblul de prindere a tijei lungi
a suportului de torță
UCW-0466-04-00-00-0

■ Accesorii opționale pentru o varietate mare de aplicații



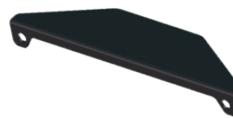
Suport de cablu
PDT-0466-55-00-00-0



Alunecare transversală extinsă
0-76 mm (0-3") sus-jos,
0-35 mm (0-1,38") stânga-dreapta
ZSP-0466-46-00-00-1



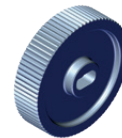
Braț de extensie a torței
PRD-0466-43-00-00-0



Ecran de afișare
OSL-0466-29-00-00-0



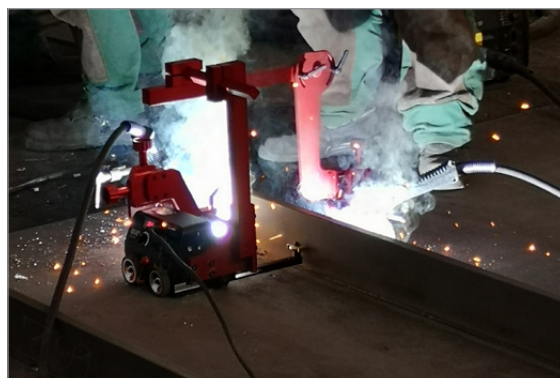
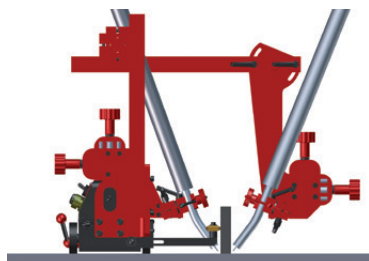
Dispozitiv de
protecție împotriva
căderilor
URZ-000001



Roată de antrenare din
oțel inoxidabil
KOL-0466-72-00-00-0



Suport dublu pentru torță
PDT-0466-40-00-00-0



Clemă pentru tijă scurtă
WLK-0476-20-01-00-0



Blocuri magnetice (față)
M5x25
BLO-0466-44-01-00-0



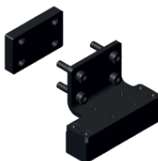
Blocuri magnetice (față) cu
putere crescută M5x25
BLO-0466-47-01-00-0



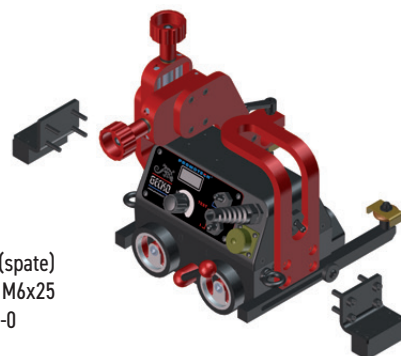
Clemă pentru torță
22-35 mm
ZRZ-0466-19-00-00-0



Blocuri magnetice (spate)
M6x25 incl. placă de distanțare
suplimentară necesară numai
pentru bateria Gecko
BLO-0466-45-01-00-0



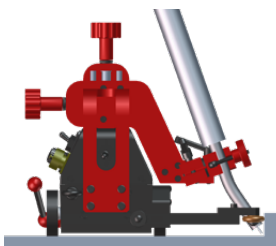
Blocuri magnetice (spate)
cu putere crescută M6x25
BLO-0466-48-01-00-0



■ Accesorii opționale pentru ghidare pe mai multe suprafețe și pentru o varietate de aplicații

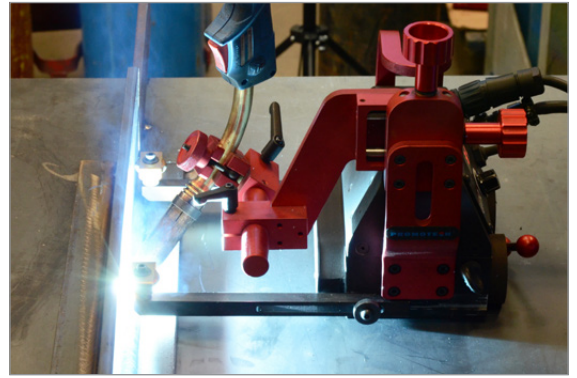
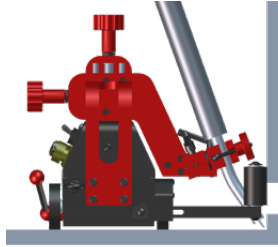


Brațe de ghidare inferioare (set de 2 bucăți)
PRW-0466-65-00-00-1

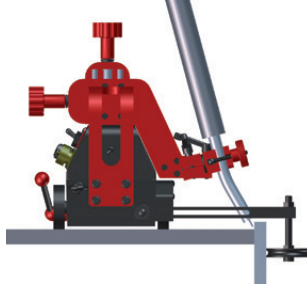




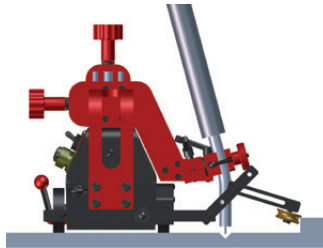
Brațe de ghidare superioare (set de 2 bucăți)
PRW-0466-66-00-00-1



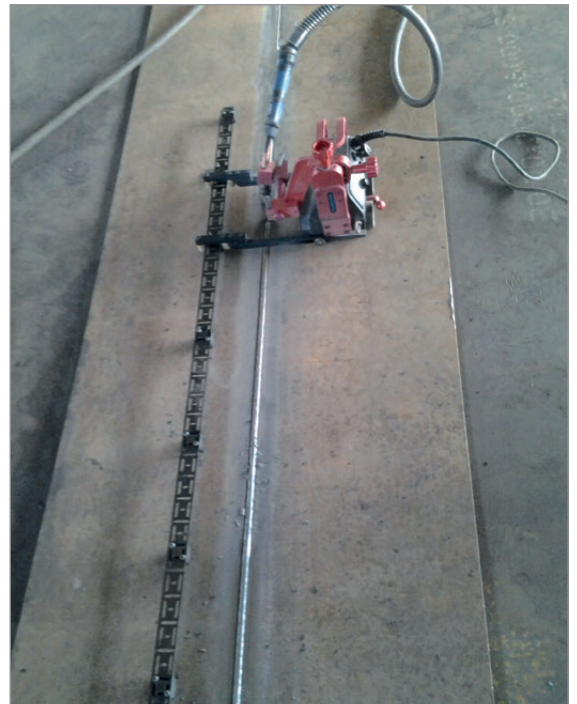
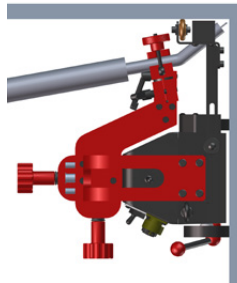
Brațe de ghidare pentru urmărirea marginilor
(set de 2 buc.)
PRW-0466-41-00-00-1



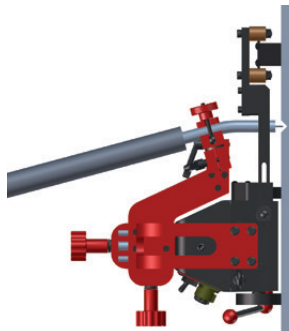
Brațe de ghidare reglabile (set de 2 bucăți)
PRW-0466-42-00-00-1



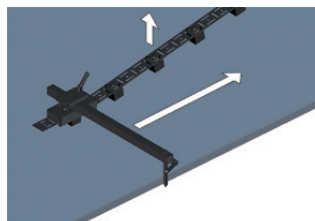
Brațe de ghidare cu magnet (set de 2 buc.)
PRW-0466-52-00-00-1

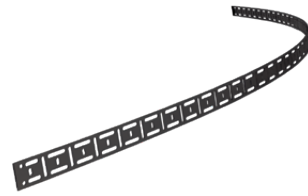


Brațe de ghidare pentru urmărirea șinelor
(set de 2 bucăți)
PRW-0466-50-02-00-1



Unealtă de reglare a ghidajului pentru
a poziționa șina paralel cu marginea
UST-0466-53-00-00-0

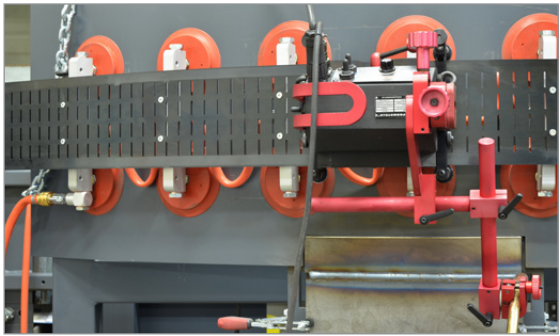




Șină flexibilă de lungime 185cm (6 ft) 1 buc
Raza minimă de curbură: 1 m
PRW-0466-50-01-01

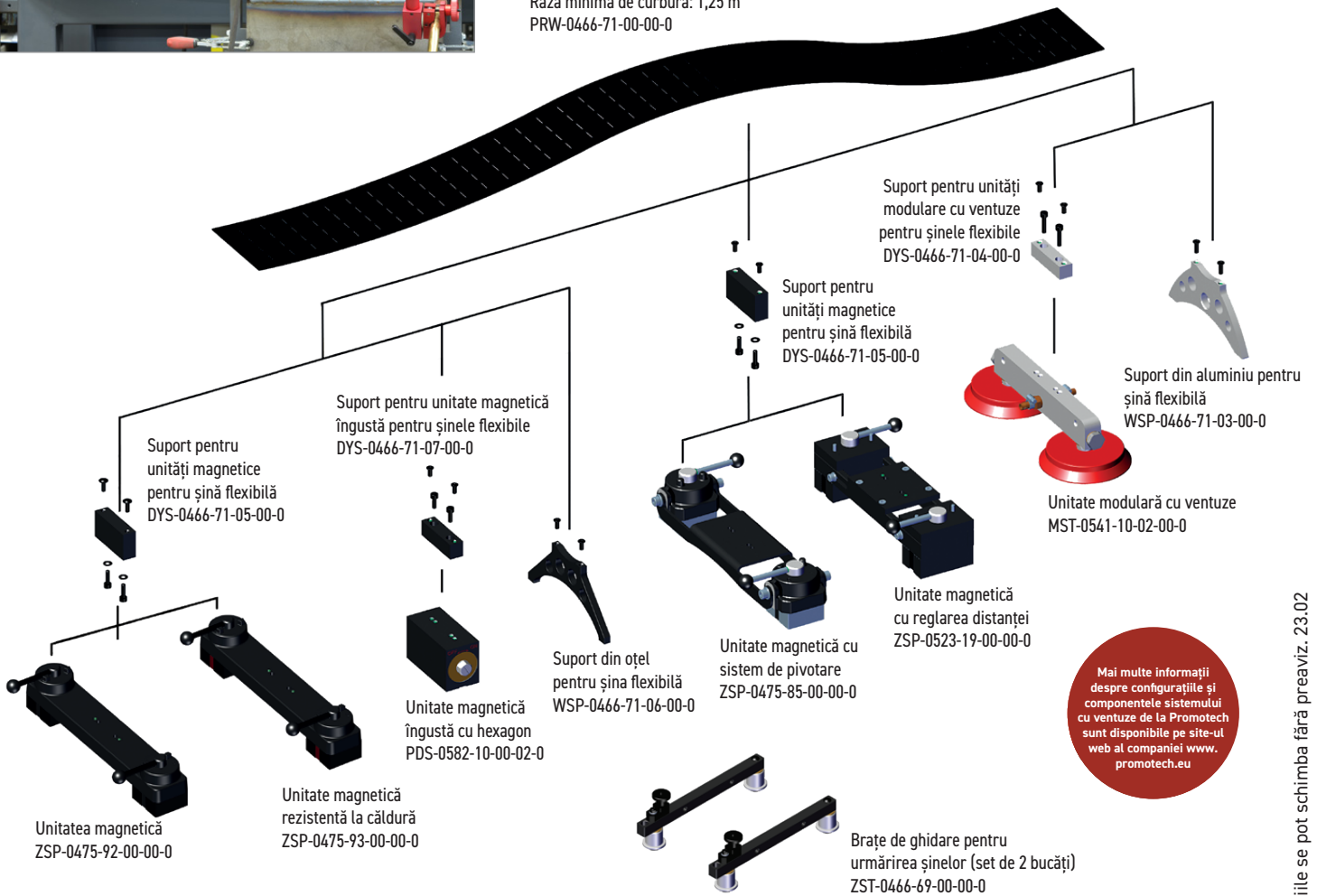


Bloc magnetic pentru șină flexibilă
10 bucăți
BLO-0466-68-00-00



În funcție de tipul unităților de fixare utilizate cu șină flexibilă, tractorașele de sudură Gecko și Gecko HS sunt potrivite pentru aplicații cu oțel carbon, oțel inoxidabil și aluminiu.

Șină flexibilă de lungime 1,88 m (6,1 ft).
Raza minimă de curbură: 1,25 m
PRW-0466-71-00-00



Mai multe informații despre configurațiile și componentele sistemului cu ventuze de la Promotech sunt disponibile pe site-ul web al companiei www.promotech.eu

Mai multe informații disponibile pe www.promotech.eu



Mitglied im DVS - Deutscher Verband für Schweißen und verwandte Verfahren e. V.



Toate informațiile se pot schimba fără preaviz. 23.02



PROMOTECH Sp. z o.o.
ul. Elewatorska 23/1, 15-620 BIAŁYSTOK, POLAND
tel. (+48 85) 678 34 05, fax (+48 85) 662 78 77
marketing@promotech.eu www.promotech.eu

Dealer local:

