

■ GECKO | GECKO SVAŘOVACÍ TRAKTOR

Gecko je malý přenosný svařovací traktor určený k provádění vysocejakostních svařových spojů.

Je vybaven systémem pohonu všech čtyř kol s magnetickou trakcí a mechanismem zpětné vazby, který zajišťuje stabilní rychlost ve všech polohách.

Konstatní rychlost pojezdu traktoru zajišťuje stálou geometrii prováděného svařového spoje přesně dle specifikace a požadavků zákazníka. Tyto vlastnosti mají vliv na snížení nákladů na svařování a spotřebu přídavného materiálu.

Využitím velkého množství volitelného příslušenství je Gecko vhodné pro použití při různých výrobních aplikacích, včetně řezání a svařování nerezových materiálů.

Kompaktní svařovací traktor GECKO váží pouze 8 kg.



42V AC dostupná verze

■ Využití:

- Výroba přívěsů
- Cisterny
- Olejové nádrže
- Zásobníky vody
- Transformátory
- Loděnice
- Každá aplikace kde je požadován dlouhý, nepřetržitý tupý nebo koutový svar.



GECKO HS (High Speed)

Nyní je k dispozici nová speciální verze pro specifické aplikace.

GECKO HS (High Speed)

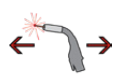
se zvýšenou pojezdovou rychlostí až 220 cm/min (86,6 in/min) je vhodný jak pro svařování, tak pro plazmové řezání.




Kontinuální (průběžné) svařování




Svařování se 2 hořáky.



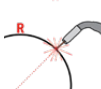
Horizontální rychlost 0-110 cm / min
(0-43,3 in / min)




Vertikální rychlost 0-100 cm / min
(0-39,4 in / min)



Zapalování dvojitým obloukem



Min. poloměr svařování vypouklých ploch
1000 mm (39.4")

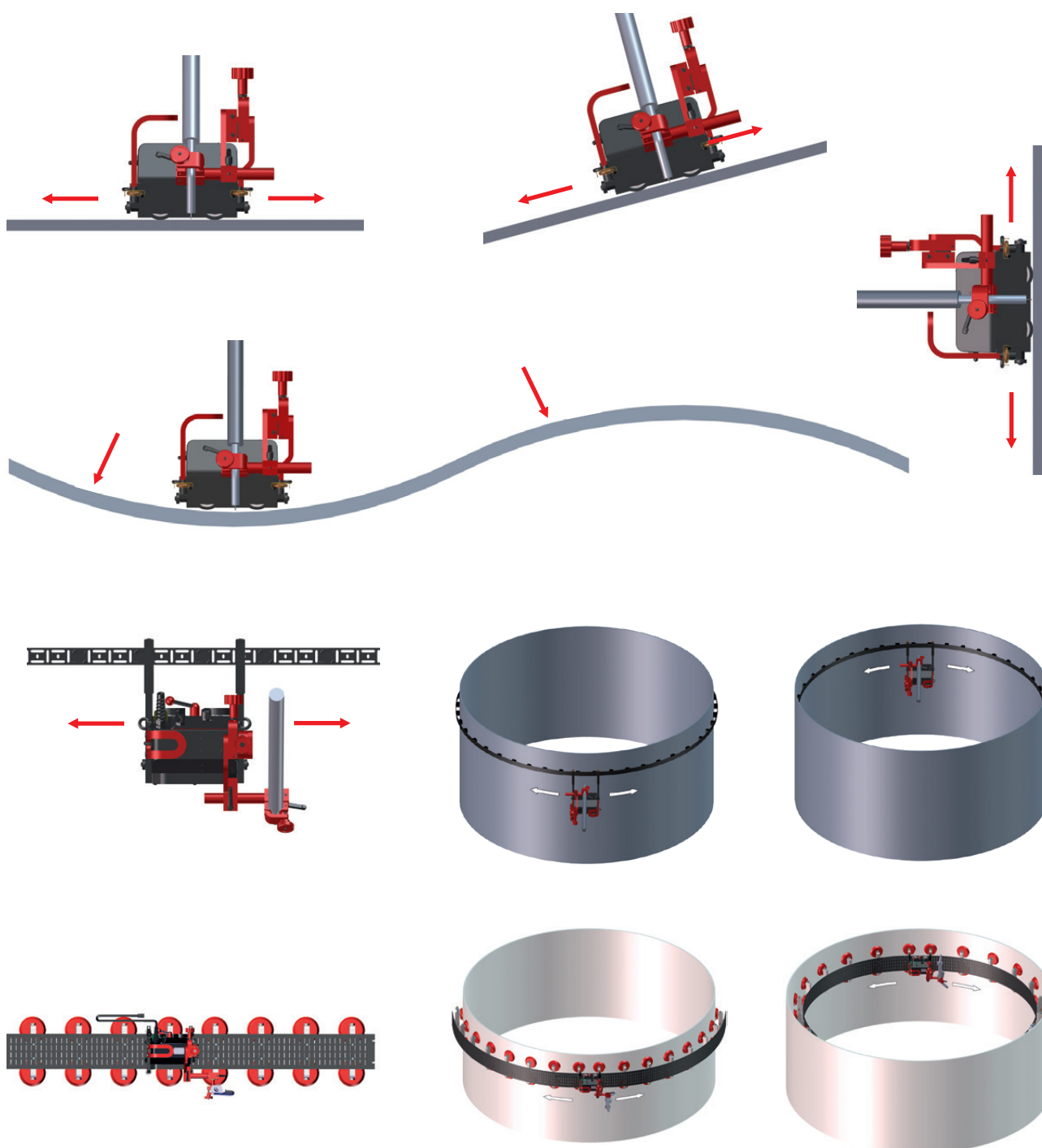


Min. poloměr svařování vydutých ploch
1250 mm (49.2")



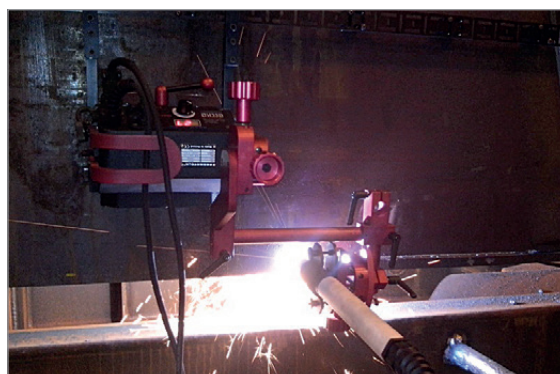
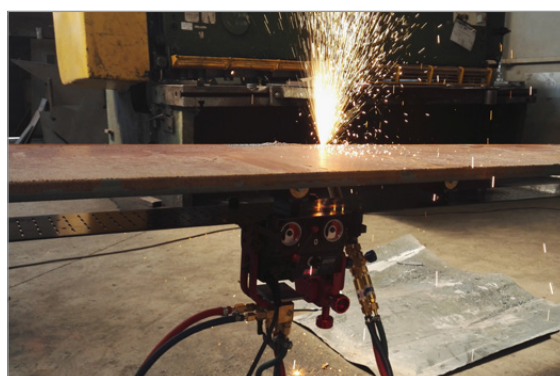
Hmotnost 8 kg (18 lbs)

Všestranné využití traktoru GECKO při aplikacích (samovolný pohyb nebo po vodící dráze)



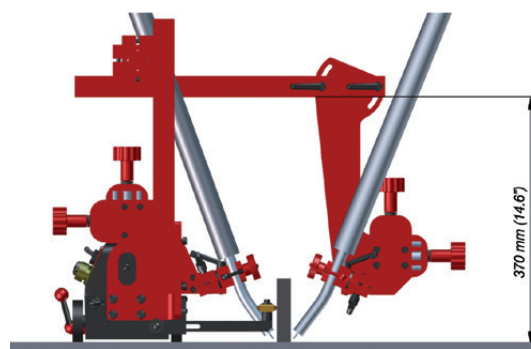
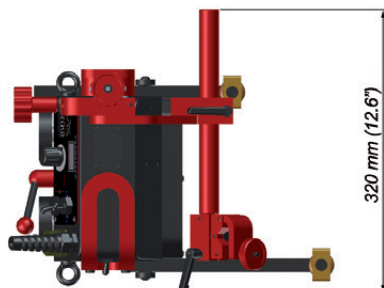
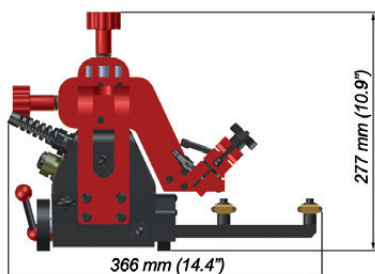
■ Přednosti a výhody svařovacího traktoru Gecko:

- Kompaktní, lehký design s odolným hliníkovým tělem
- Možnosti napájení: zdroj 115-230 V, 50-60 Hz nebo 42 V, 50-60 Hz
- Pozitivní magnetická trakce umožňuje použití při práci v pozicích
- Páka zapnutí / vypnutí magnetu umožňuje snadné nastavení na svařenci
- Bezúdržbový pohon všech kol se šnekovým převodem
- Tepelně odolná silikonová kola
- Rychloupínací mechanismus držáku hořáku pro různé typy hořáků MIG / MAG o průměru 16-22 mm (5/8" - 7/8"); volitelně do 35 mm (1-3/8")
- Přesné nastavení hořáku pomocí křížového suportu
- Multifunkční LED displej - nastavení rychlosti jízdy, informace o chybových kódech
- Systém kontroly a stabilizace rychlosti jízdy snižuje pravděpodobnost vad ve svarech a náklady na opravy.
- Konstatní vnesené teplo eliminuje možné deformace
- Optimalizace spotřeby přídavného materiálu oproti ručnímu svařování
- Systém automatického zapínání / vypínání svařování a pojezdu.
- Možnost ovládat a svařovat dvěma hořáky zároveň
- Vodící ramínka s rolkami zajišťují přesné vedení traktoru
- Přívětivé uživatelské rozhraní pro nastavení traktoru
- Zlepšuje pracovní prostředí - ochrana obsluhy před teplem a splodinami
- Možnost plazmového řezání



TECHNICKÁ SPECIFIKACE	GECKO	GECKO HS
Napětí	1~ 115-230 V, 50-60 Hz 42 V, 50-60 Hz	1~ 115-230 V, 50-60 Hz 42 V, 50-60 Hz
Příkon	20 W	20 W
Poloha svařování (podle EN ISO 6947 a AWS / ASME)	PA / 1F / 1G PB / 2F PC / 2G PD / 4F PE / 4G PG / 3F / 3G	PA / 1F / 1G PB / 2F PC / 2G PD / 4F PE / 4G
Průměr hořáku	16-22 mm (0,63-0,87"); až do 35 mm (1,38") volitelný	16-22 mm (0,63-0,87"); až do 35 mm (1,38") volitelný
Minimální poloměr zakřivení povrchu svařence	OD 1000 mm (39.4") ID 1250 mm (49.2")	OD 1000 mm (39.4") ID 1250 mm (49.2")
Minimální tloušťka obrobku	4 mm (0.16")	4 mm (0.16")
Světlá výška	4 mm (0.16")	4 mm (0.16")
Horizontální tažná síla	150 N	150 N
Svislá tažná síla	100 N	N/A
Rozsah nastavení křížového posuvu	0-35 mm (0-1,38") nahoru-dolů, doleva-doprava	0-35 mm (0-1,38") nahoru-dolů, doleva-doprava
Horizontální rychlost	0-110 cm/min (0-43.3 in/min)	5-220 cm/min (1.5-86.6 in/min)
Vertikální rychlost	0-100 cm/min (0-39.4 in/min)	N/A
Hmotnost	8 kg (18 lbs)	8 kg (18 lbs)
Možnost uložení nastaveného programu	1 (naposledy použitý)	1 (naposledy použitý)
Číslo produktu (115-230 V, 50-60 Hz, konektor EU)	WOZ-0466-10-20-00-0	WOZ-0528-10-20-00-0
Číslo produktu (115-230 V, 50-60 Hz, konektor UK)	WOZ-0466-10-10-00-0	WOZ-0528-10-10-00-0
Číslo produktu (42 V, 50-60 Hz)	WOZ-0621-10-04-00-0	WOZ-0622-10-04-00-0

Rozměry:

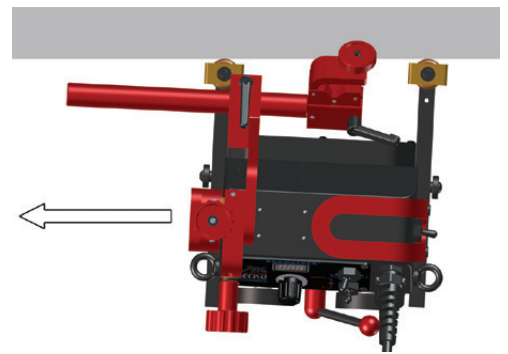


1. Pohonná jednotka s ovládacím panelem
2. Páka uvolňující magnet
3. Konektor pro ovládací kabel Start /Stop
4. Napájecí kabel
5. Nastavitelné vodící rameno
6. Držák hořáku s rychloupínáním
7. Hlavní vypínač Zap/Vyp
8. Nastavitelný křížový posuv



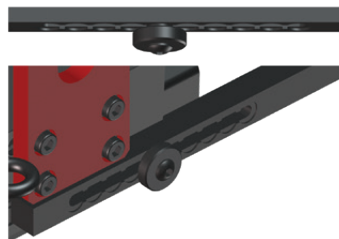
Nejnovější zdokolanená vodící ramena umožňují jednodušší a přesnější vedení svařovacího traktoru.

- 7 různých typů vodiček je určeno pro různé aplikace při svařování v pozicích
- mnoho upevňovacích elementů, vysoká variabilita
- jednoduché a přesné nastavení vodících ramen
- zajištění správného příklonu traktoru ve směru jeho pohybu
- udržujte trvalý kontakt se svařencem
- možnost průběžného nebo intervalového svařování

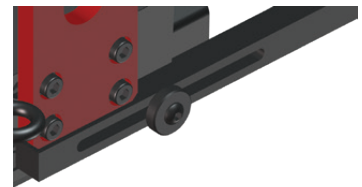


Každé vodící rameno je vybaveno množstvím drážek pro přesné nastavení

Všechny typy ramen jsou dodávány v párech po 2 ks: pravý a levý.



Možnost přesného nastavení vysunutí vodících ramen do připravených pozic

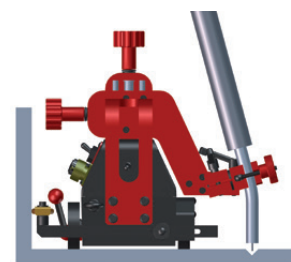
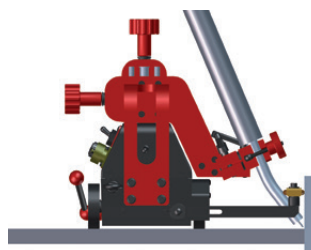


Možnost plynulého nastavení vysunutí vodících ramen

Standardní příslušenství



Standardní vodící rameno (sada 2 kusů)
PRW-0466-67-00-00-0



Napájecí kabel 3m (9,7 ft)
PWD-0466-18-00-00-0 (230 V CEE)
PWD-0466-16-00-00-0 (115 V USA)
PWD-0466-23-00-00-0 (115 V UK)

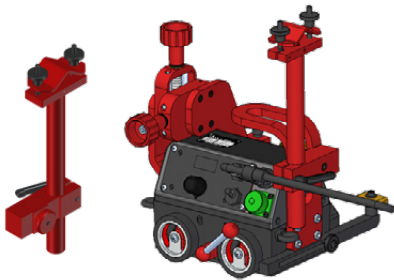


Propojovací kabel pro dvojité hořák
6.5 m (21 ft)
KBL-0466-17-00-00-0

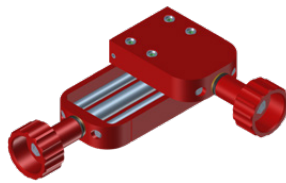


Dlouhý držák hořáku s upínkou
UCW-0466-04-00-00-0

Volitelné příslušenství pro různé aplikace.



Držák kabelu
PDT-0466-55-00-00-0

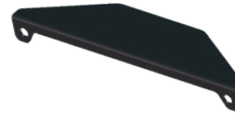


Rozšířený křížový posuv
0-76 mm (0-3") nahoru-dolů,
0-35 mm (0-1.38") vlevo-vpravo
ZSP-0466-46-00-00-1

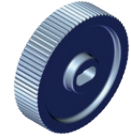


Prodloužené rameno hořáku
PRD-0466-43-00-00-0

Balancér
URZ-000001



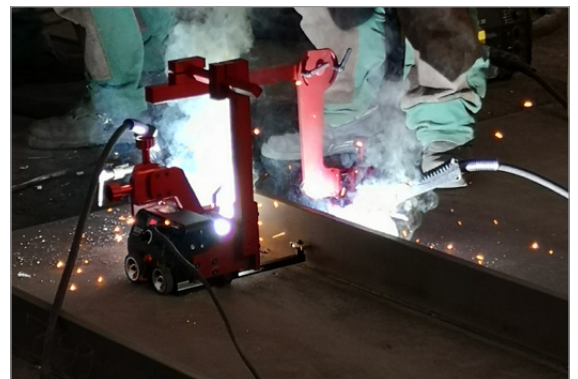
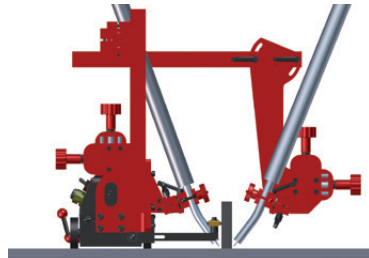
Kryt displeje
OSL-0466-29-00-00-0



Nerezové hnací kolo
KOL-0466-72-00-00-0



Držák pro dva hořáky
PDT-0466-40-00-00-0



Rychloupínka krátká
WLK-0476-20-01-00-0



Magnetický držák
(přední) M5x25
BLO-0466-44-01-00-0



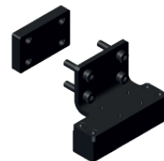
Magnetický držák (přední) se
zvýšeným výkonem M5x25
BLO-0466-47-01-00-0



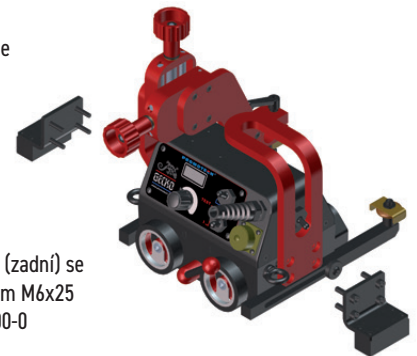
Svorka hořáku 22- 35 mm
ZRZ-0466-19-00-00-0



Magnetický držák (zadní) M6x25,
vč. vymeovací podložky (pouze
pro Gecko Battery)
BLO-0466-45-01-00-0



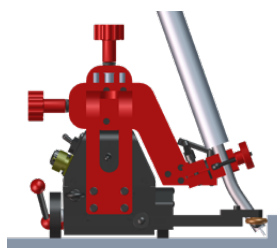
Magnetický držák (zadní) se
zvýšeným výkonem M6x25
BLO-0466-48-01-00-0



Volitelné příslušenství pro různé povrchy a možnosti aplikací.

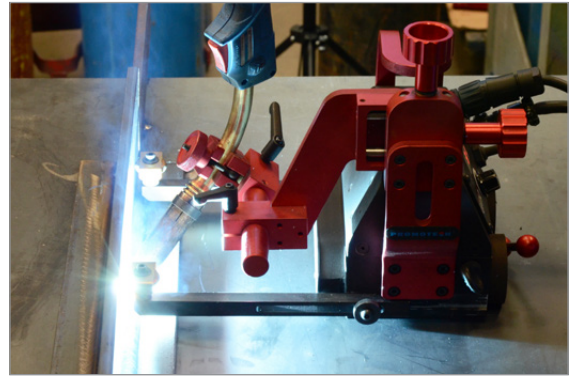
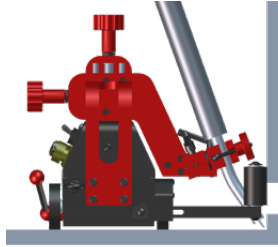


Nízké vodící ramena (sada 2 ks)
PRW-0466-65-00-00-1

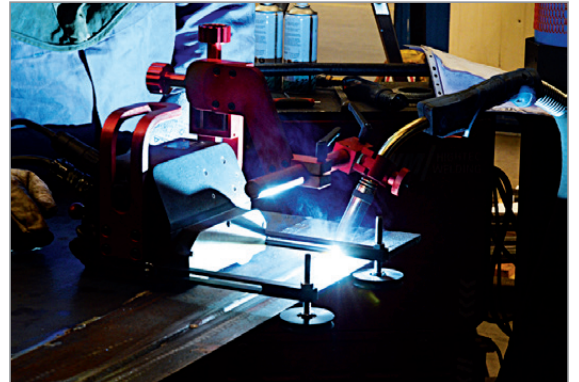
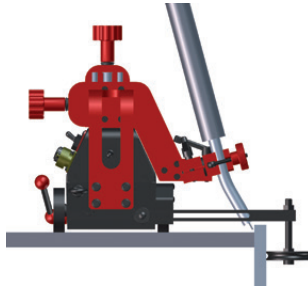




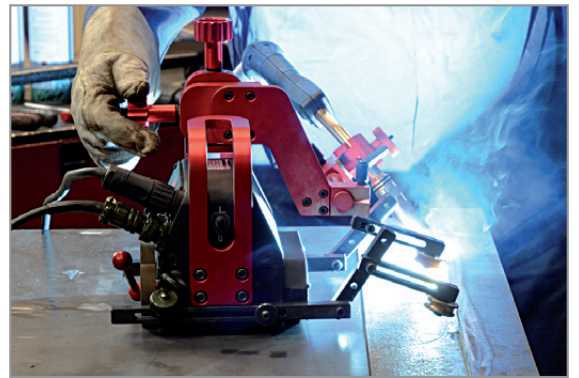
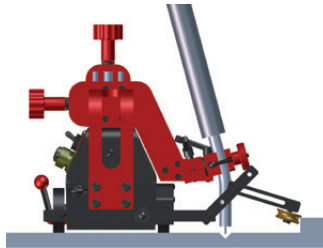
Vysoké vodící ramena (sada 2 ks)
PRW-0466-66-00-00-1



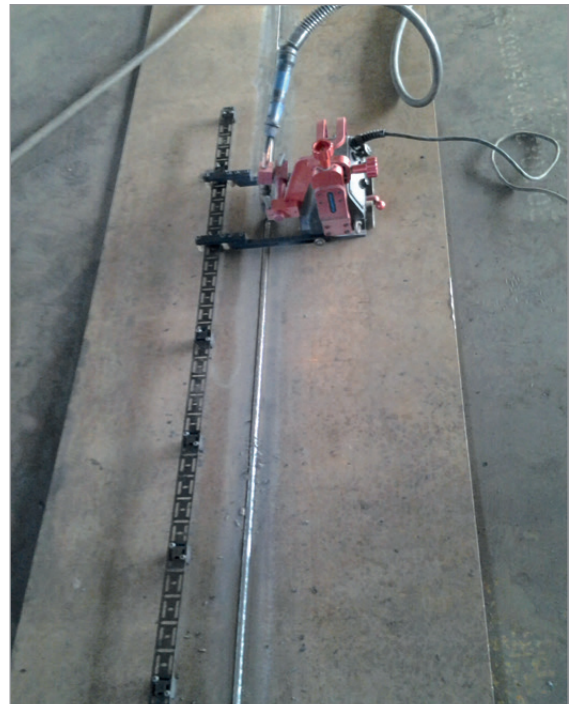
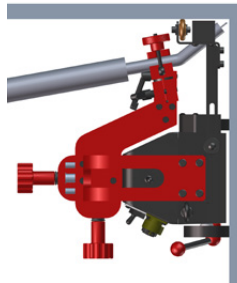
Vodící ramena hranová (sada 2 ks)
PRW-0466-41-00-00-1



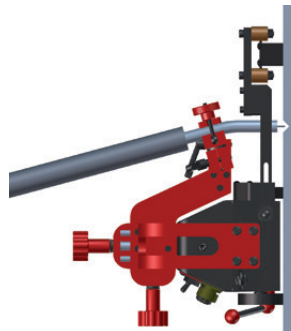
Nastavitelná vodící ramena (sada 2 ks)
PRW-0466-42-00-00-1



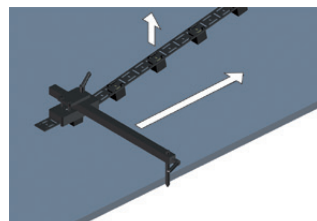
Magnetická vodící ramena (sada 2 ks)
PRW-0466-52-00-00-1

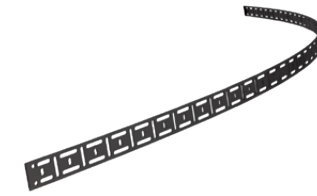


Ramena pro vodící lištu
PRW-0466-50-02-00-1



Nastavitelný vodící přípravek.
Umožňuje i paralelní vedení s hranou.
UST-0466-53-00-00-0

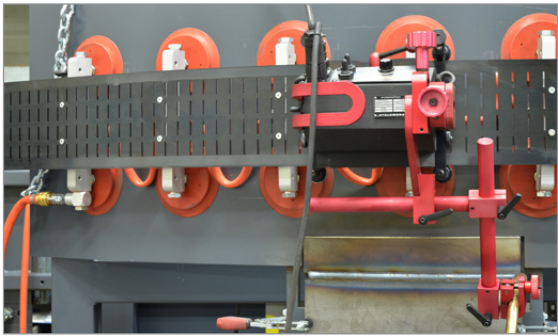




Flexibilní vodící lišta - délka 185cm (6ft) 1ks
Minimální poloměr zakřivení 1,0 m (3,3 ft)
PRW-0466-50-01-01-0

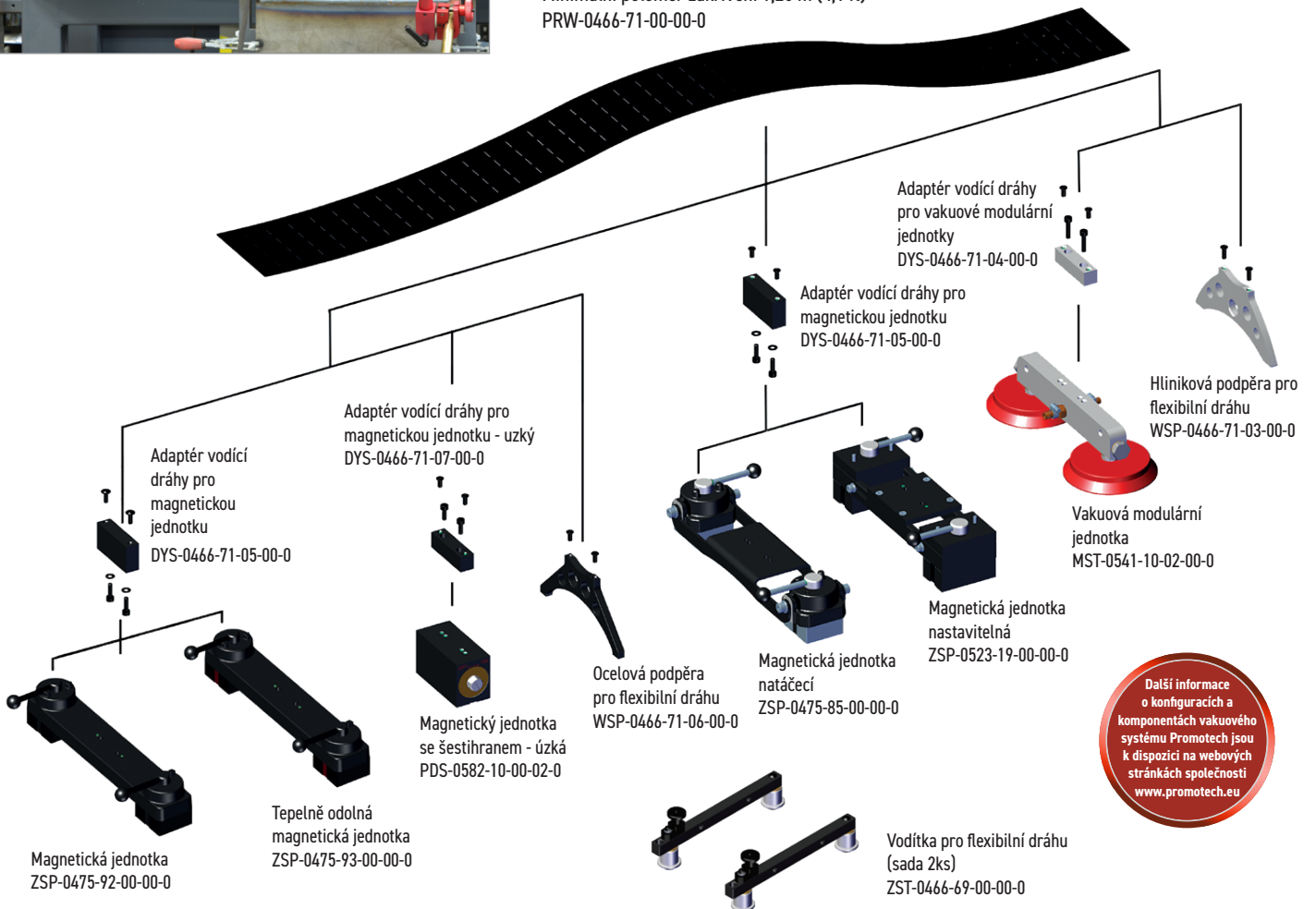


Magnetický držák (blok) pro
flexibilní vodící lištu (balení 10 ks)
BLO-0466-68-00-00-0



V závislosti na druhu upevňovacích jednotek v kombinaci s flexibilní dráhou (lišťou) jsou svařovací traktory Gecko a Gecko HS vhodné pro použití na uhlíkovou ocel, nerezovou ocel a hliník.

Flexibilní dráha - délka 1,88 m (6,1 ft).
Minimální poloměr zakřivení 1,25 m (4,1 ft)
PRW-0466-71-00-00-0



More information at www.promotech.eu



American Welding Society
Supporting Company Member

Mitglied im DVS - Deutscher Verband für Schweißen und verwandte Verfahren e. V.



Veškeré informace mohou být změněny bez předchozího upozornění. 23.02



PROMOTECH Sp. z o.o.
ul. Elewatorska 23/1, 15-620 BIAŁYSTOK, POLAND
tel. (+48 85) 678 34 05, fax (+48 85) 662 78 77
marketing@promotech.eu www.promotech.eu

Váš prodejce

