

■ GECKO | COMPACTE LASWAGEN

Gecko is een Draagbare mini laswagen ontworpen om constante hoogwaardige lassen te produceren.

Het beschikt over 4-wiel aandrijving met magnetische tractie en een loopsnelheid-controle systeem welke snelheid stabiliteit geeft in alle las-posities.

de stabiele snelheid maakt een lasrups geometrie mogelijk die exact voldoet aan de vereiste specificaties, waar door de kosten ten opzichte van handmatig lassen aanzienlijk lager worden en er wordt minder toevoegmateriaal verbruikt.

Het grote aantal speciaal toebehoren maakt het mogelijk om met de Gecko zelfs roestvaststaal constructies te lassen en te snijden.

GECKO compacte laswagen weegt slechts 8 kg (17 lbs).



42V AC versie
beschikbaar

■ Las toepassingen:

- Trailer bouwers
- Vrachtwagen tanks
- Olietanks
- Water opslagtanks
- Transformatoren
- Scheepswerven
- ledere toepassing die een lange constante lasnaad eist


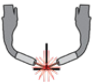
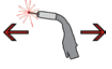
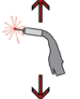

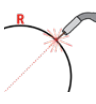
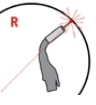



GECKO HS (Hoge Snelheid)

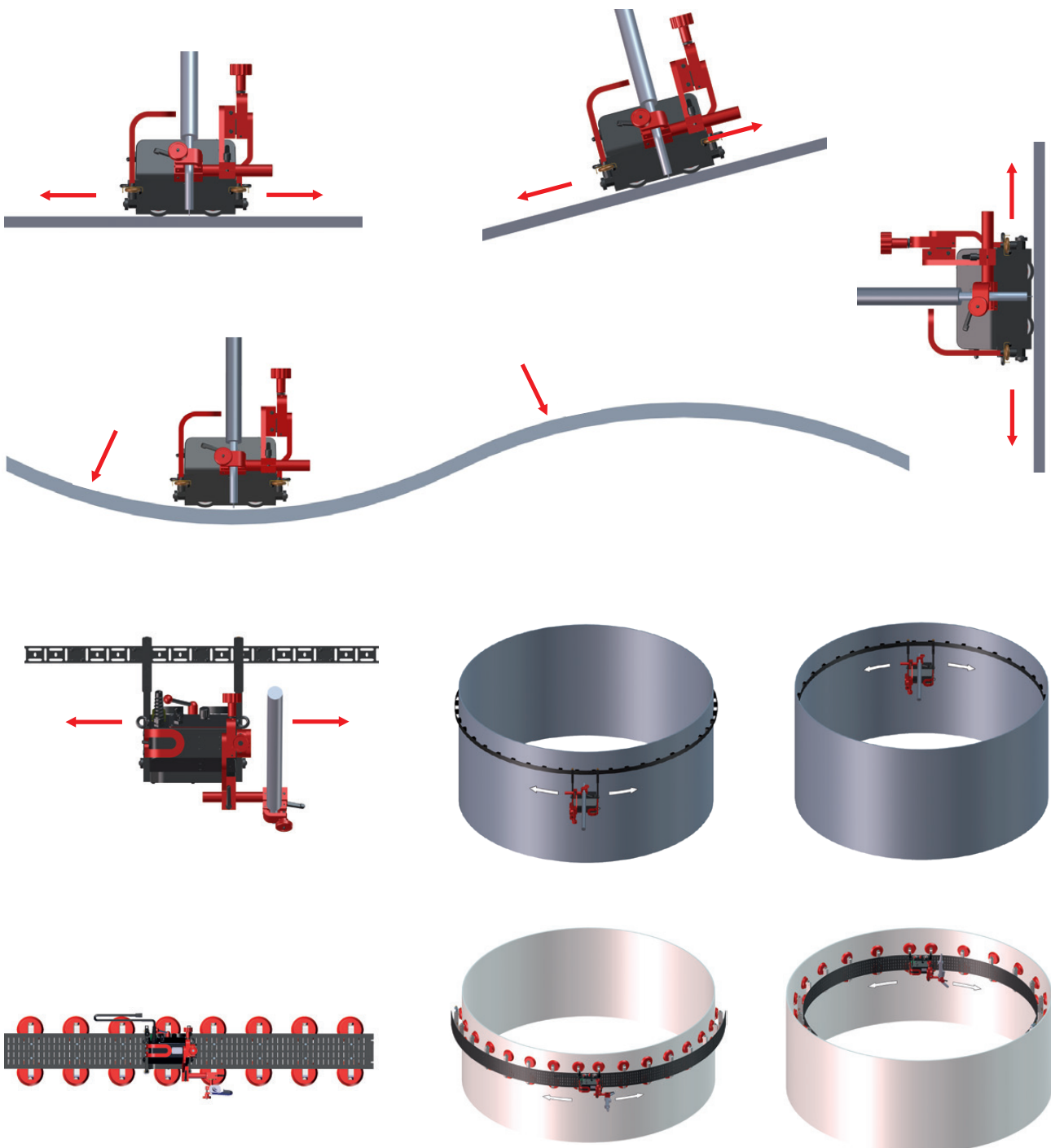
Er is nu een nieuwe speciale versie voor specifieke toepassingen beschikbaar

GECKO HS (Hoge Snelheid)

Nieuwe speciale versie voor speciale toepassingen is nu verkrijgbaar Gecko (HS) met verbeterde horizontale snelheid tot 220 cm/min (86.6 in/min) is bruikbaar voor lassen met hogere snelheid en plasma snijden

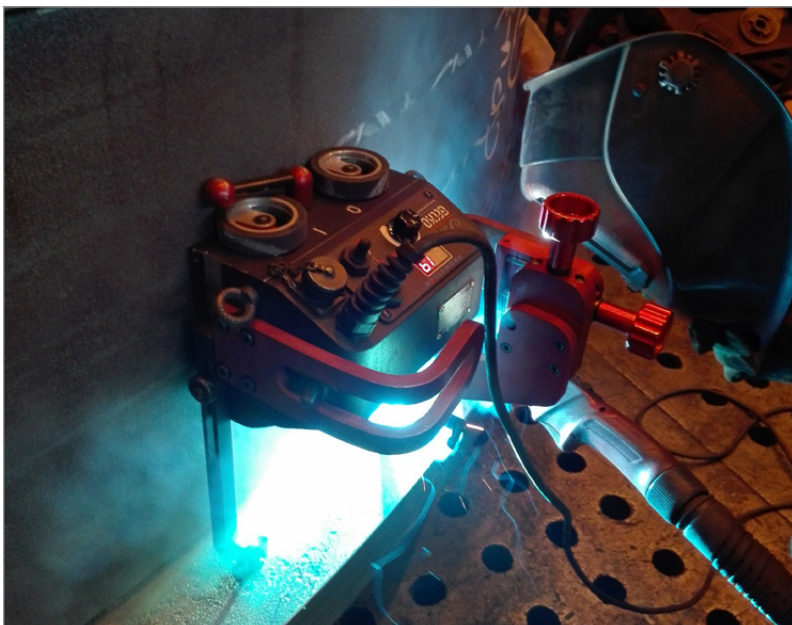
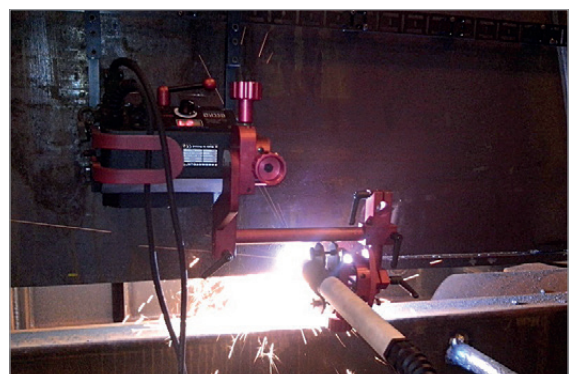
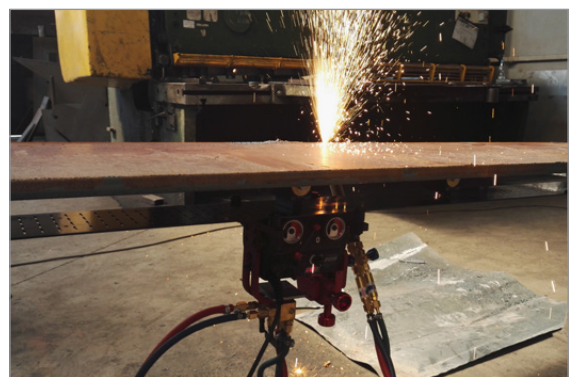
-  Continu lassen
-  Dubbele toorts lassen
-  Horizontale snelheid 0-110 cm/min
(0-43.3 in/min)
-  Verticale snelheid 0-100 cm/min
(0-39.4 in/min)
-  Lassen met dubbele toorts
-  Min. uitwendige radius 1000 mm (39.4")
-  Min. Inwendige radius 1250 mm (49.2")
-  Gewicht 8 kg (18 lbs)

De veelzijdigheid van de de Gecko laswagen maakt ook toepassingen uit positie mogelijk.



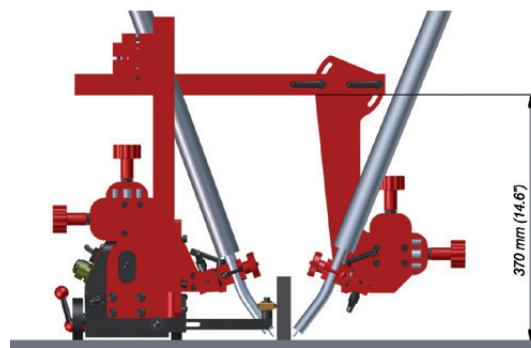
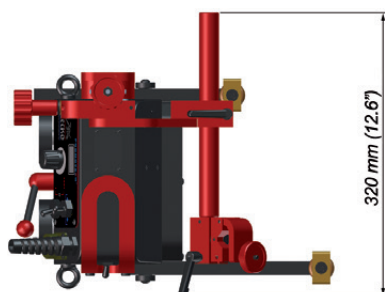
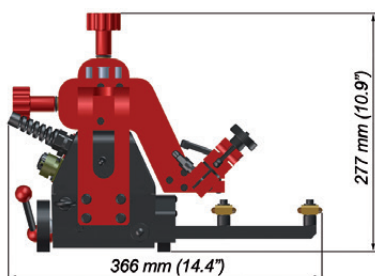
■ Primaire functies en voordelen van de Gecko Laswagen:

- Compact en lichtgewicht ontwerp met duurzame giet-aluminium behuizing
- Stroomvoorziening 115-230 V, 50-60 Hz or 42 V 50-60 Hz
- Buiten positie werken mogelijk door de sterke magneet kracht
- onderhoudsvrij 4-wiel aangedreven met wormwiel
- Hitte bestendige siliconen wielen
- Snelsluit toorts houder voor verschillende MIG/MAG toortsen met de diameters 16-22 mm (5/8" - 7/8"); optionally up to 35 mm (1-3/8")
- Nauwkeurige toorts afstelling met schroefdraad kruisverstelling
- Multifunctioneel LED display -vooraf instelbare snelheid en foutcode informatie
- Het gesloten snelheids -regelsysteem stabiliseert de rij-snelheid voorkomt lasfouten en dure nabewerking
- Gelijkmatische warmte invoer vermindert vervorming
- Minder verspild toevoeg materiaal - sluit overdadig neersmelten uit
- Automatisch Arc aan/uit systeem initieert lassen en rijden gelijktijdig
- Instaat om met twee toortsen gelijktijdig te werken
- Zelfsturende geleiderarmen zonder rails te gebruiken
- Geleider voor verschillende oppervlakte met gebruiksvriendelijke afstelling van de positie van de laswagen
- Verbetert de werkomgeving beschermt de operator tegen hitte, gassen en dampen
- Plasma snijden mogelijk



TECHNISCHE SPECIFICATIES	GECKO	GECKO HS
Voltage	1~ 115-230 V, 50-60 Hz 42 V, 50-60 Hz	1~ 115-230 V, 50-60 Hz 42 V, 50-60 Hz
Power	20 W	20 W
Las posities (volgens de EN ISO 6947 and AWS/ASME)	PA / 1F / 1G PB / 2F PC / 2G PD / 4F PE / 4G PG / 3F / 3G (contact uw wederverkoper)	PA / 1F / 1G PB / 2F PC / 2G PD / 4F PE / 4G
Toorts diameter	16-22 mm (0.63-0.87"); tot 35mm (1.38") optioneel	16-22 mm (0.63-0.87"); tot 35mm (1.38") optioneel
Minimale radius van het gebogen werkstuk	OD 1000 mm (39.4") ID 1250 mm (49.2")	OD 1000 mm (39.4") ID 1250 mm (49.2")
Minimale werkstuk dikte	4 mm (0.16")	4 mm (0.16")
Bodem vrijheid	4 mm (0.16")	4 mm (0.16")
Horizontale trekkracht	150 N	150 N
Verticale trekkracht	100 N	NVT (niet van toepassing)
Instelbereik Kruisverstelling	0-35 mm (0-1.38") op en neer, links en rechts	0-35 mm (0-1.38") op en neer, links en rechts
Horizontale snelheid	0-110 cm/min (0-43.3 in/min)	5-220 cm/min (1.5-86.6 in/min)
Verticale Snelheid	0-100 cm/min (0-39.4 in/min)	NVT (niet van toepassing)
Gewicht	8 kg (18 lbs)	8 kg (18 lbs)
Lasprogramma's opslag	1 (Laatst gebruikt)	1 (Laatst gebruikt)
Product Code (115-230 V, 50-60 Hz, plug EU)	WOZ-0466-10-20-00-0	WOZ-0528-10-20-00-0
Product Code (115-230 V, 50-60 Hz, plug UK)	WOZ-0466-10-10-00-0	WOZ-0528-10-10-00-0
Product Code (42 V, 50-60 Hz)	WOZ-0621-10-04-00-0	WOZ-0622-10-04-00-0

Afmetingen:

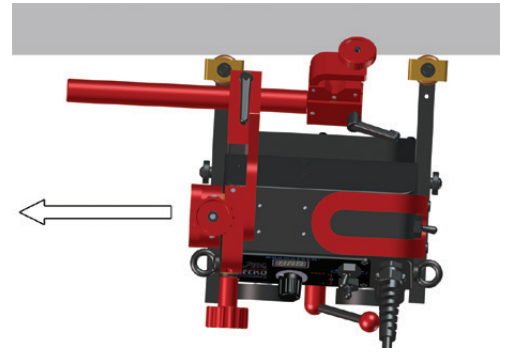


1. Aandrijf eenheid met controle display
2. Kleefkracht schakelaar aan/uit
3. Machine aansluiting
4. Koppeling Stroomvoorziening
5. Verstelbare geleiderarmen
6. Snelsluit toortshouder
7. Hoofdschakelaar (0/1)
8. Kruisverstelling



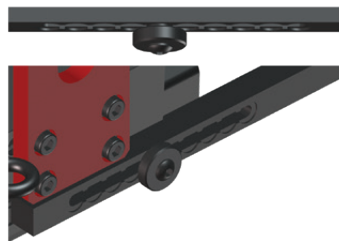
De nieuwste verbeterde geleiderarmserie maakt een goede positionering van de laswagen nog eenvoudiger.

- 7 verschillende typen geleiderarmen voor verschillende las-toepassingen en las-posities
- bevatten een aantal bevestigings groeven voor het gemak
- maakt eenvoudig en gemakkelijk aanpassing mogelijk hoe de geleiderarmen uitsteken
- verzekeren een goede positie in de rijrichting van de laswagen
- zorgt voor een permanent contact met het werkstuk
- traploze geleiderarm verstelling mogelijk

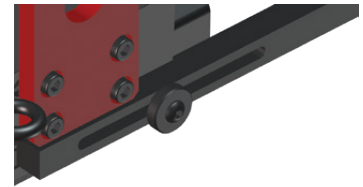


Elke nieuwe geleider arm set heeft aan de binnenzijde groeven

Alle typen geleider armen bestaan uit een set van 2 stuks rechts en links



Interval verstelling van de hoek waarin de geleider arm uitsteekt

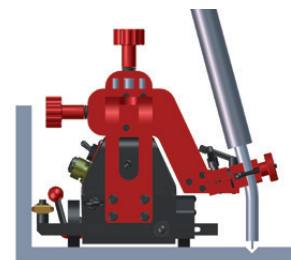
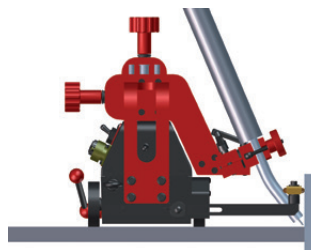


Traploze aanpassing van de hoek waarin de geleider arm uitsteekt

■ Standaard Gecko Toebehoren



Standaard geleiderarmen
PRW-0466-67-00-00-0



Aansluitkabel 3m (9,7 ft)
PWD-0466-18-00-00-0 (230 V CEE)
PWD-0466-16-00-00-0 (115 V USA)
PWD-0466-23-00-00-0 (115 V UK)

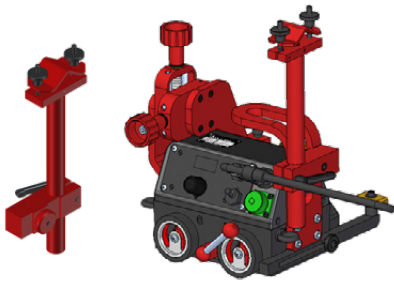


Synchroon start aansluitkabel
van 6,5 meter (21ft)
KBL-0466-17-00-00-0

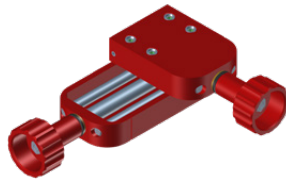


Toorts houder
UCW-0466-04-00-00-0

Optionele toebehoren voor verschillende toepassingen



Kabel geleider
PDT-0466-55-00-00-0



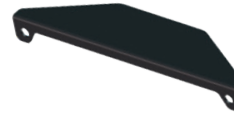
Verlengde kruisverstelling
0-76 mm (0-3") op-neer,
0-35 mm (0-1.38") links-rechts
ZSP-0466-46-00-00-1



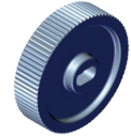
Toorts verlengarm
PRD-0466-43-00-00-0



Valstop apparaat
URZ-000001



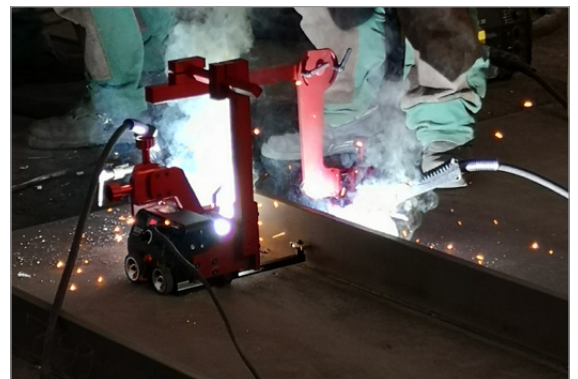
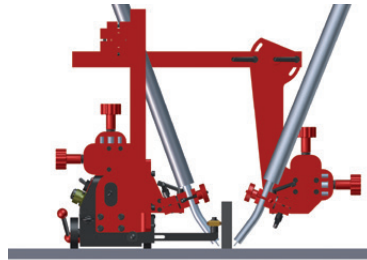
Display beschermer
OSL-0466-29-00-00-0



Roestvaststaal aandrijfwiel
KOL-0466-72-00-00-0



Dubbele toortshouder
PDT-0466-40-00-00-0



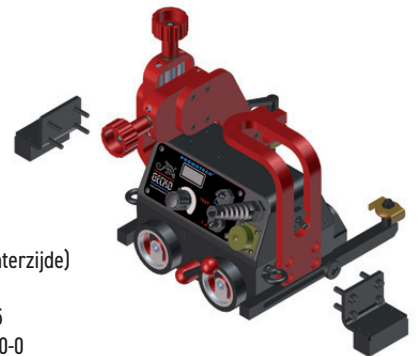
Korte klem houder
WLK-0476-20-01-00-0



Magneet blok (voorzijde)
M5x25
BLO-0466-44-01-00-0



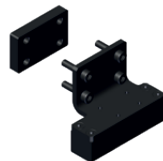
Magneet blok (voorzijde)
met verminderde
kleefkracht M5x25
BLO-0466-47-01-00-0



Toortshouder 22-35 mm
ZRZ-0466-19-00-00-0



Magneet blok (achterzijde)
M6x25 aangepast alleen voor
gecko batterij
BLO-0466-45-01-00-0

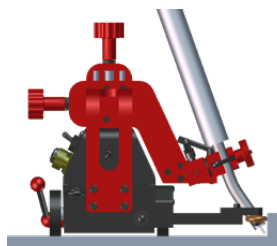


Magneet blok (achterzijde)
met verminderde
kleefkracht M6x25
BLO-0466-48-01-00-0

Optionele toebehoren voor verschillende materialen en toepassingen

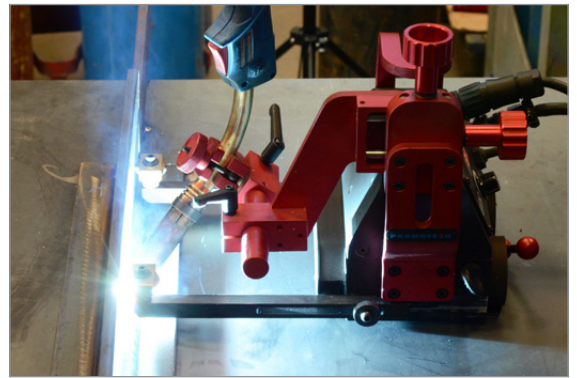
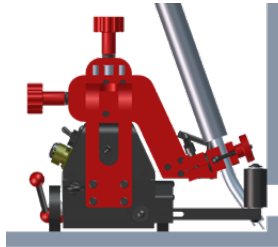


Lage geleiderarmen (set van 2 stuks)
PRW-0466-65-00-00-1

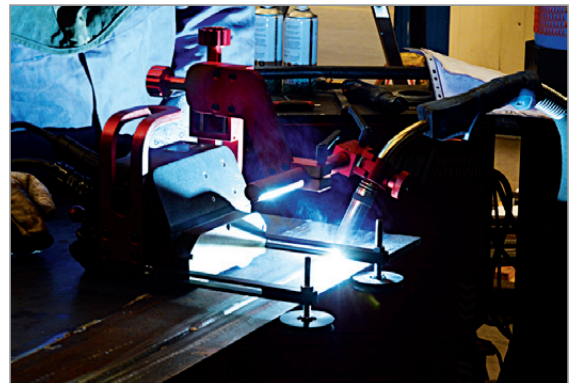
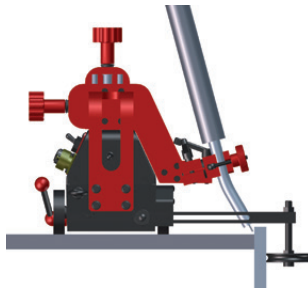




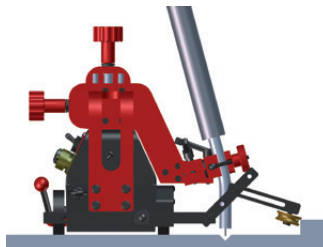
Hoge geleiderarmen (set van 2 stuks)
PRW-0466-66-00-00-1



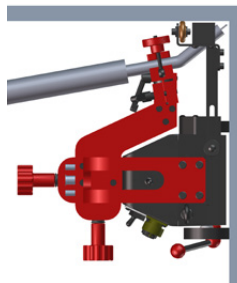
Hoek aanslag geleiderarmen (set van 2 stuks)
PRW-0466-41-00-00-1



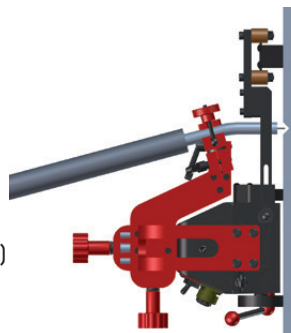
Verstelbare geleiderarmen (set van 2 stuks)
PRW-0466-42-00-00-1



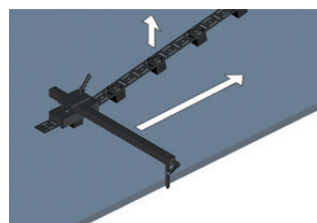
Magnetische geleiderarmen (set van 2 stuks)
PRW-0466-52-00-00-1

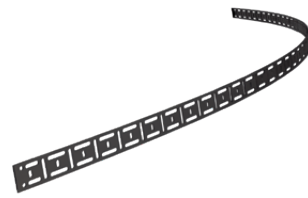


Geleiderarmen voor flexible rails (set van 2 stuks)
PRW-0466-50-02-00-1



Afstelgereedschap om de rails te positioneren
UST-0466-53-00-00-0

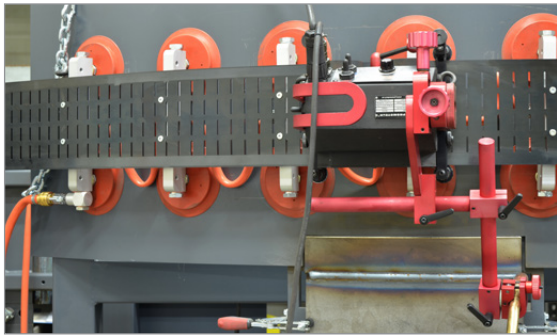




Flexibele rails lengte 1.88 meter (6.1ft)
Minimale radius is 1,0 mtr (3,3 ft)
PRW-0466-50-01-01-0

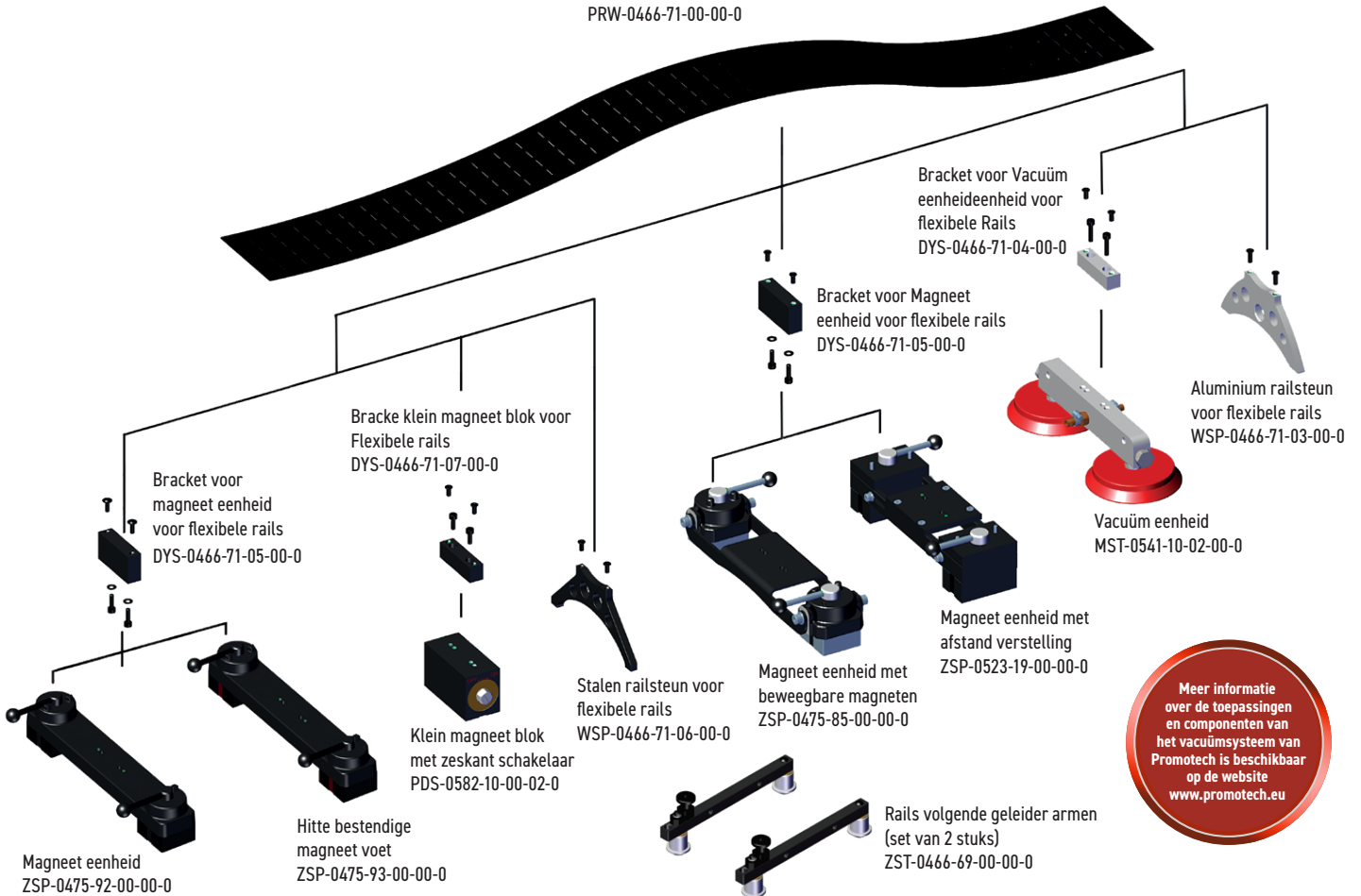
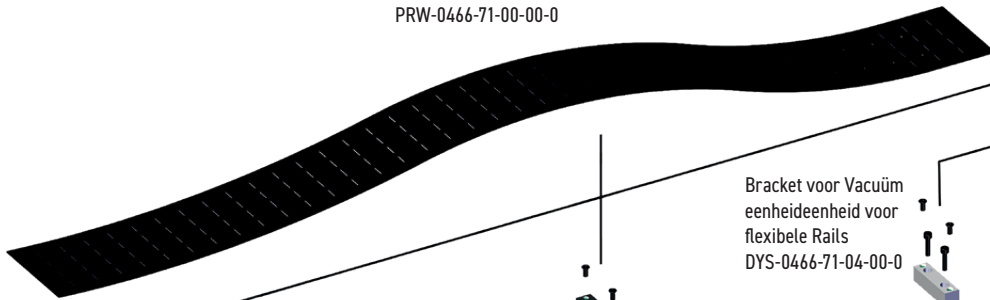


Magneet blokjes voor flexibele rails doosje 10 stuks
BLO-0466-68-00-00-0



Afhankelijk van de bevestigings unit welke u gebruikt kunt u de flexibele rails gebruiken voor staal, aluminium en roestvaststaal.

Flexibele rails lengte 1.88 meter (6.1ft)
Minimale radius is 1,25 meter (4.1ft)
PRW-0466-71-00-00-0



Meer Informatie vind u op www.promotech.eu / www.hatek.nl



Mitglied im DVS - Deutscher Verband für Schweißen und verwandte Verfahren e. V.



Alle informatie kan zonder kennisgeving gewijzigd worden. 23.02



PROMOTECH Sp. z o.o.
ul. Elewatorska 23/1, 15-620 BIAŁYSTOK, POLAND
tel. (+48 85) 678 34 05, fax (+48 85) 662 78 77
marketing@promotech.eu www.promotech.eu

Uw lokale dealer

