

## ■ GECKO | TRACTOR DE SOLDADURA COMPACTO

GECKO es un tractor de soldadura portátil que incorpora un sistema de tracción a las 4 ruedas con tracción magnética y un mecanismo de retroalimentación de bucle de control que proporciona estabilización de la velocidad en todas las posiciones de soldadura.

Una velocidad constante, repetitiva y continua proporciona una geometría uniforme y exacta de acuerdo a las especificaciones y reduciendo así sustancialmente el coste de hacer cordones excesivos mediante la reducción del hilo.

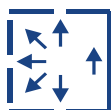
Los usuarios pueden seleccionar tiempos de encendido del arco de hasta 5 segundos al inicio y al final del recorrido del tractor para crear un relleno de soldadura deseado en ambos extremos.

Una amplia gama de accesorios hace que GECKO sea adecuada para una gran variedad de posiciones y aplicaciones.

El tractor de diseño compacto y 8 kg de peso puede transportarse a cualquier lugar.

### ■ Aplicaciones:

- Fabricación de carrocerías
- Depósitos de camiones
- Depósitos de aceite
- Depósitos de agua
- Transformadores
- Construcción naval
- Cualquier aplicación que demande soldaduras largas y continuas en ángulo



**42V AC** versión disponible

### ■ Principales características y ventajas

- Sistema de control de la velocidad con retroalimentación de información para que permanezca estable, así como el aporte térmico, produciendo soldaduras de alta calidad
- Display LED multifuncional con velocidad de avance y mensajes de la unidad y diagnóstico
- Tracción magnética a las 4 ruedas que permite su uso en todas posiciones de soldadura
- Posibilidad de preajustar el tiempo de activación de la antorcha antes y después del desplazamiento del tractor para un mejor llenado del cordón de soldadura en ambos extremos
- Cómodo suministro eléctrico 115-230 V, 50-60 Hz ó 42 V, 50-60 Hz
- GECKO produce soldadura y corte de alta calidad y uniforme, en una fracción del tiempo que requieren las operaciones manuales
- Reduce el desperdicio de metal de aportación - elimina la sobre soldadura



**GECKO HS (alta velocidad)**  
con velocidad de avance de hasta 220 cm/min (86,6 in/min) es idóneo tanto para soldadura de alta velocidad como para corte por plasma.



Soldadura continua



Soldadura con doble antorcha



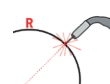
Velocidad horizontal 0-110 cm/min



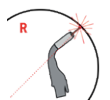
Velocidad vertical 0-100 cm/min



Ignición de arco dual



Radio mín. superficie convexa 600 mm (23.6")

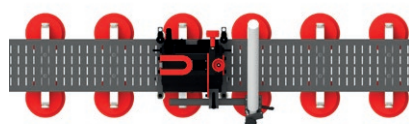
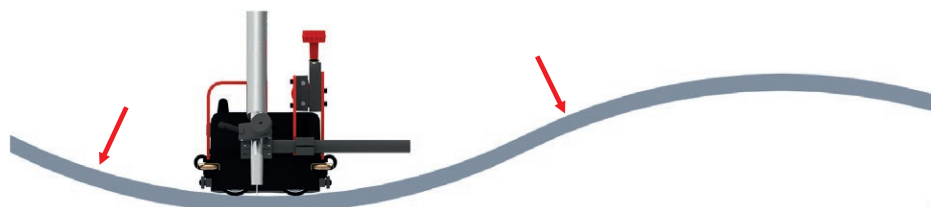
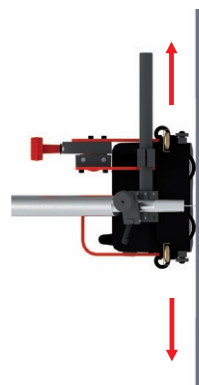
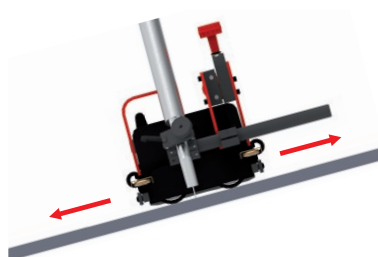
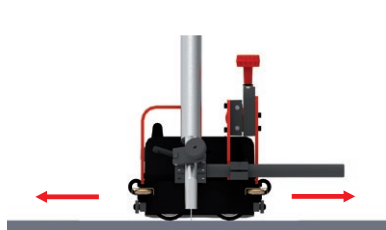


Radio mín. superficie cóncava 800 mm (31.5")



Peso 8 kg

**Versatilidad de las aplicaciones del tractor de soldadura GECKO, incluido el uso en todas posiciones**



Radio mín. superficie convexa 600 mm

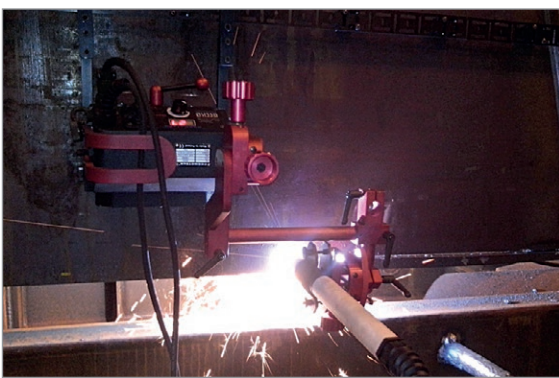
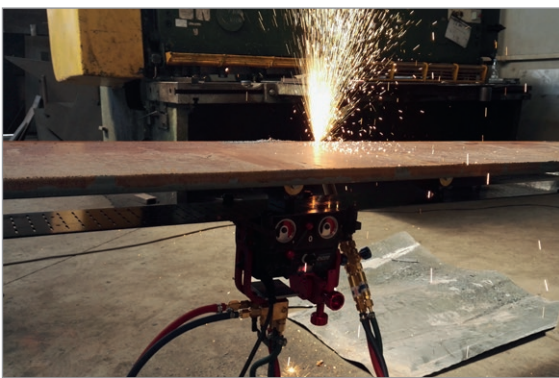
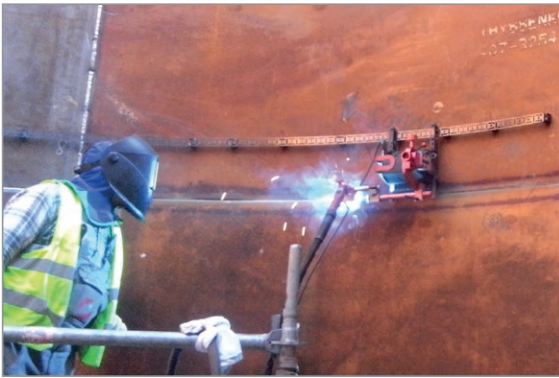


Radio mín. superficie cóncava 800 mm



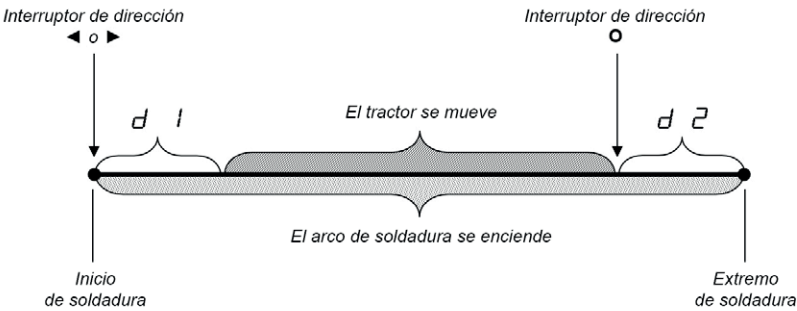
**Más características y ventajas del tractor de soldadura GECKO:**

- Diseño compacto, ligero y robusto con carcasa de aluminio fundido
- La tracción magnética positiva permite usarlo en soldadura en posición
- Ruedas de silicona resistentes al calor
- Colocación rápida mediante abrazaderas rápidas de varios tipos de antorcha de diámetros 16-22 mm u opcionalmente hasta 35 mm
- Ajuste preciso de la antorcha con deslizadera en cruz
- Capaz de llevar dos antorchas soldando simultáneamente
- Brazos de rodillos autoguiados que eliminan la necesidad de raíl
- Guía multi-superficies con ajuste sencillo de la posición del carro
- Mejora el ambiente de trabajo - el soldador se aleja de la zona de calor y humos
- Posibilidad de corte térmico



**Preajuste del tiempo de activación de la antorcha**

- Ahora los usuarios pueden seleccionar tiempos de encendido del arco de hasta 5 segundos al inicio y al final del recorrido del GECKO para crear un relleno de soldadura adecuado en ambos extremos.



Parámetro	Valor	Descripción
$d 1$	0-5 s [paso: 0.5 s]	Tiempo de retardo del movimiento del tractor. Cuando el interruptor de dirección está en ◀ o ▶ : • $d 1 = 0$ s - el arco se enciende y el tractor arranca inmediatamente, • $d 1 > 0$ s - tel arco se enciende y el tractor arranca después del tiempo ajustado (ver esquema arriba).
$d 2$	0-5 s [paso: 0.5 s]	Tiempo de retardo de salida del arco. Cuando el interruptor de dirección está en 0: • $d 2 = 0$ s - el tractor se para y el arco se apaga inmediatamente, • $d 2 > 0$ s - el tractor se para y el arco sigue durante el tiempo ajustado (ver esquema superior)



## ■ Accesorios de serie



Brazos guía estándar (conjunto de 2 pcs)  
ZST-0752-17-00-00-1



Soporte de antorcha de varilla  
larga con pinza 16-22 mm  
UCW-0752-07-00-00-0



Cable de ignición de arco dual 6.5 m  
KBL-0466-17-00-00-0

## ■ Accesorios opcionales para una variedad de aplicaciones



Pinza de la antorcha 16-22 mm  
ZRZ-0752-07-01-00-0



Pinza para antorcha 16-22 mm  
ZCS-0476-06-01-00-0



Soporte antorcha 22-35 mm  
ZRZ-0466-19-00-00-0



Soporte de eje corto  
WLK-0476-20-01-00-0



Soporte de antorcha de varilla  
corta con pinza 16-22 mm  
UCW-0476-27-00-00-0

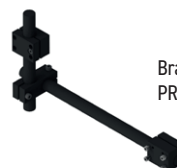
Pinza para varilla larga  
WLK-0466-04-10-00-0



Soporte de antorcha de varilla  
corta con pinza 16-22 mm  
UCW-0754-07-00-00-0



Portaantorcha de varilla larga  
con pinza 16-22 mm  
UCW-0466-22-00-00-0



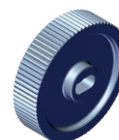
Brazo extensión antorcha  
PRD-0466-43-00-00-0



Soporte de cable  
PDT-0466-55-00-00-0



Extensión deslizaderas en cruz  
0-76 mm arriba-abajo,  
0-35 mm izda-dcha  
ZSP-0466-46-00-00-1



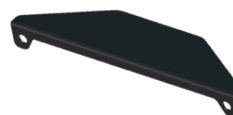
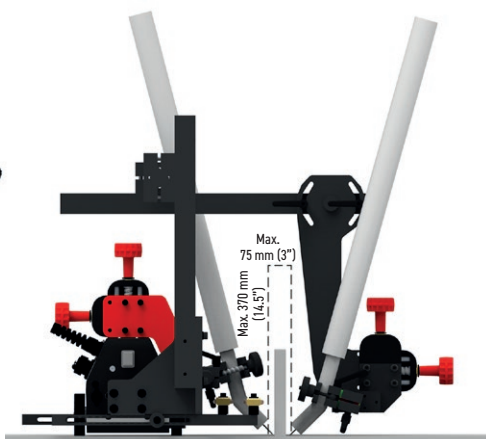
Rueda motriz de acero inoxidable  
KOL-0466-72-00-00-0



Sistema anti-caída  
URZ-000001



Ensamble doble antorcha  
PDT-0466-40-00-00-0



Cubre-display  
OSL-0466-29-00-00-0



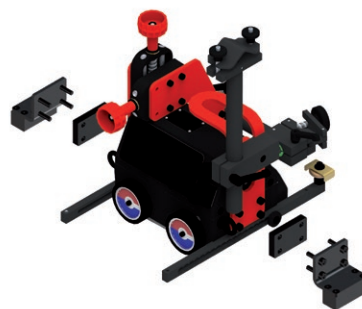


Bloques magnéticos  
(frontal & detrás)  
fuerza de sujeción 55 N  
BLO-0466-45-01-00-0



Bloques magnéticos (delante)  
fuerza de sujeción 80 N  
BLO-0752-22-00-00-0

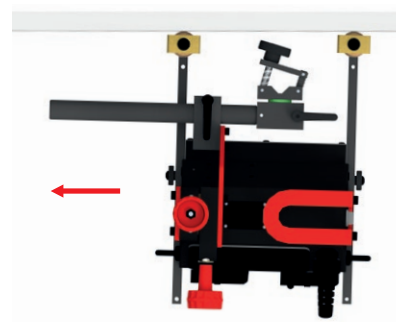
Bloques magnéticos (detrás)  
fuerza de sujeción 80 N  
BLO-0466-48-01-00-0



## ■ Accesorios opcionales para guiado multi-superficie en una variedad de aplicaciones

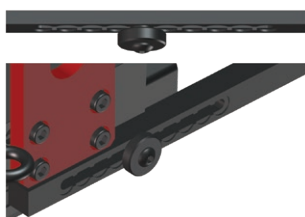
Los brazos guía permiten posicionar correctamente el tractor de soldadura.

- 7 tipos de guías diferentes diseñadas para soldar en varias aplicaciones y posiciones
- Incluye un número de utillajes para su comodidad
- Proporciona un ajuste más simple, sencillo y repetitivo para colocar los brazos guía
- Asegura la inclinación adecuada del carro en la dirección del movimiento
- Mantiene un contacto permanente con el componente que se suelda
- Permite un ajuste continuo o a intervalos de los brazos guía

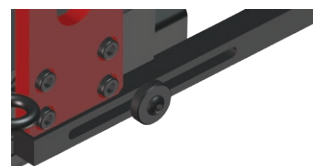


Cada nuevo brazo guía tiene una serie de ranuras dentadas sólo en un lado.

Todos los tipos de brazos guía están disponibles en pares de 2 piezas: derecha e izquierda.



Ajuste de intervalo en un grado de cuánto pueden sobresalir los brazos guía.



Ajuste continuo en un grado de cuánto pueden sobresalir los brazos guía.



Brazos guía inferiores (set de 2 pcs)  
PRW-0752-12-00-00-1

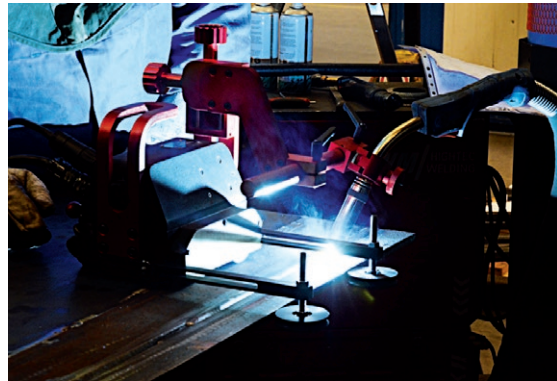


Brazos guía superiores (set de 2 pcs)  
PRW-0752-13-00-00-1





Brazos guía de borde (set de 2 pcs)  
PRW-0466-41-00-00-1



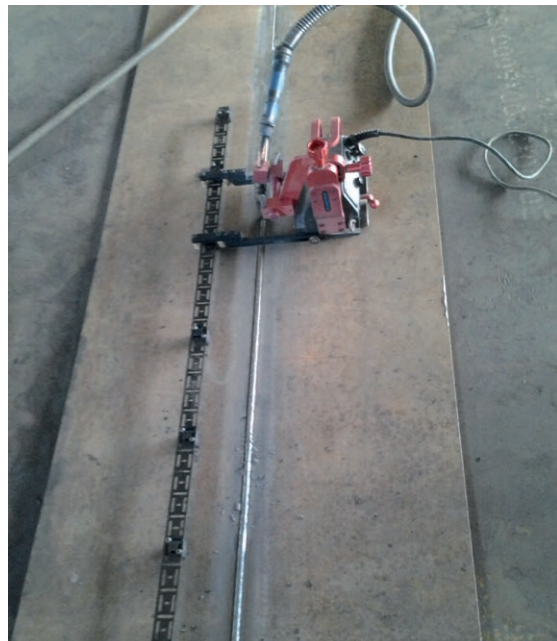
Brazos guía ajustables (set de 2 pcs)  
PRW-0752-10-00-00-1



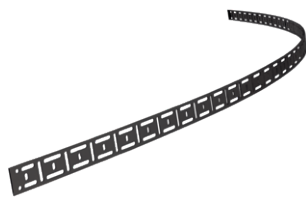
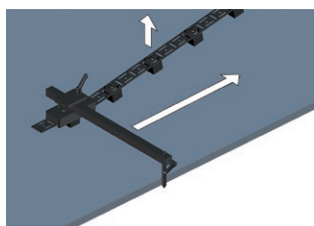
Brazos guía magnéticos (set of 2 pcs)  
PRW-0752-11-00-00-1



TBrazos guía del rail (set de 2 pcs)  
PRW-0752-14-00-00-1



Herramienta de ajuste del  
posicionamiento del rail paralelo al borde  
UST-0466-53-00-00-0

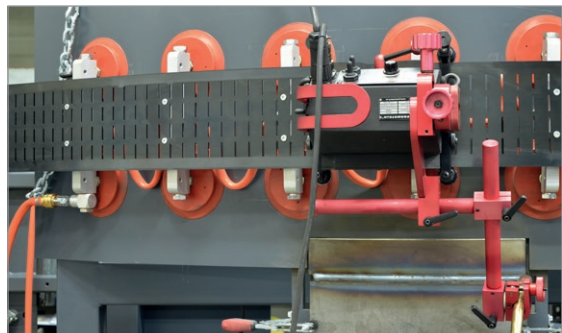


Rail flexible de longitud 185cm 1pc  
Radio mínimo de curvatura de 1.0 m  
PRW-0466-50-01-01-0



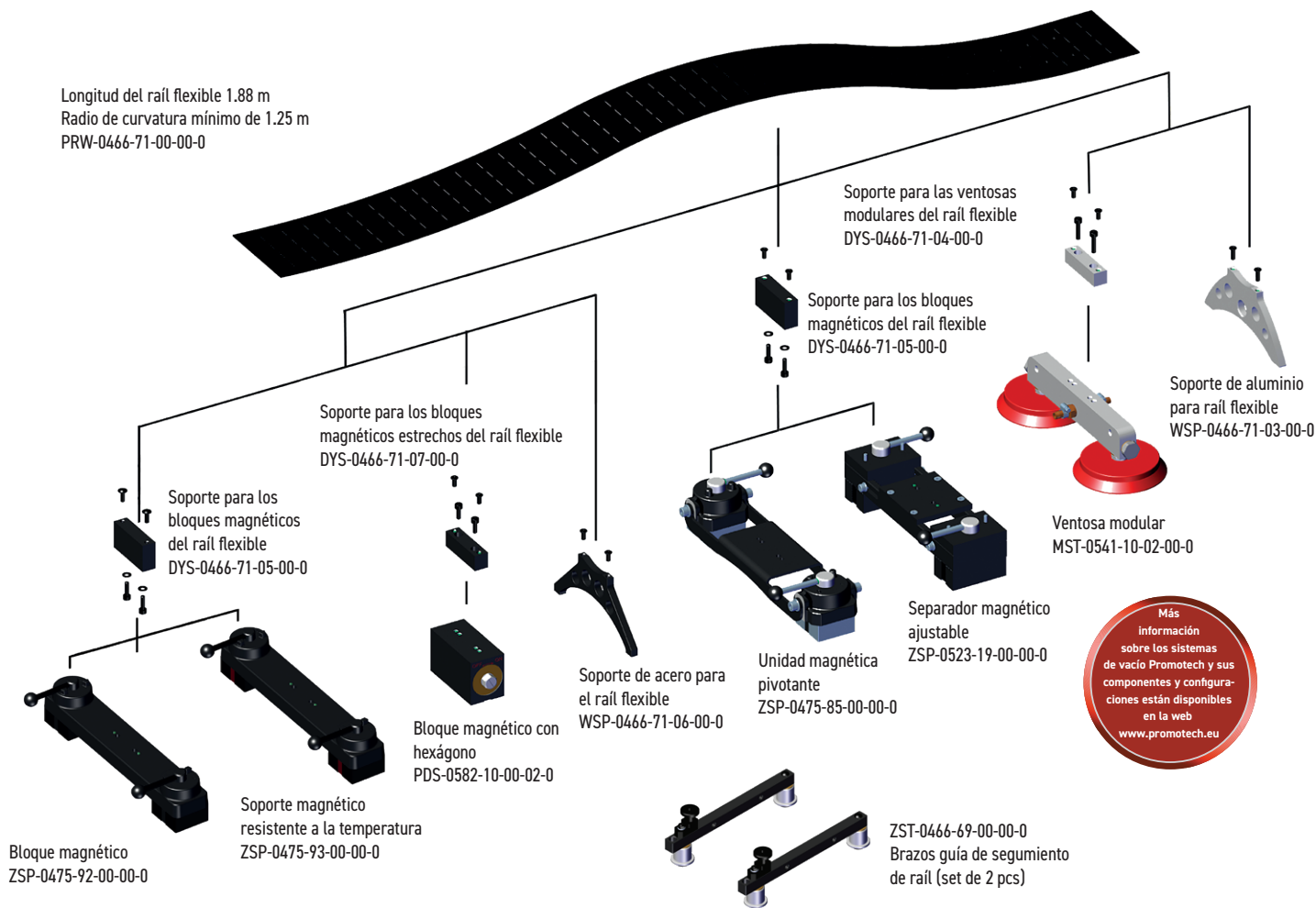
Bloque magnético para rail flexible  
(caja de 10 pcs)  
BLO-0466-68-00-00-0





Con la correcta elección de los accesorios para fijar el raíl flexible, tanto el GECKO como el GECKO HS están diseñados para usarse en soldadura y corte de acero, acero inoxidable y aluminio y otras aleaciones no magnéticas.

Longitud del raíl flexible 1.88 m  
Radio de curvatura mínimo de 1.25 m  
PRW-0466-71-00-00-0



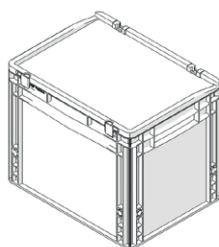
1. Unidad de avance con panel de control
2. Brazo guía ajustable
3. Abrazadera de antorcha rápida
4. Deslizadera en cruz
5. Interruptor de encendido principal (0/I)
6. Contacto eléctrico / Enchufe ignición de arco
7. Anclaje para anticaídas



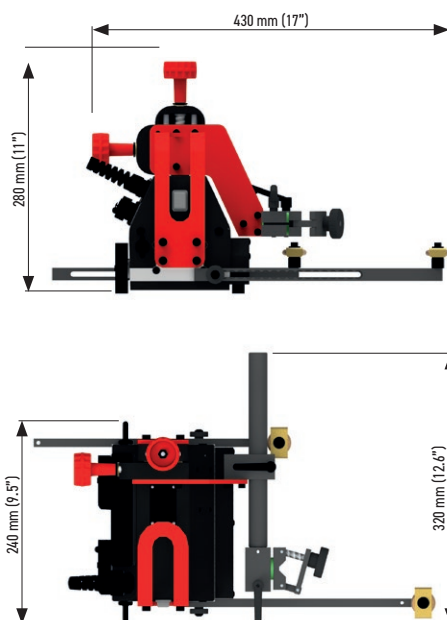
ESPECIFICACIONES TÉCNICAS	GECKO	GECKO HS
Voltaje	1~ 115-230 V, 50-60 Hz 42 V, 50-60 Hz	1~ 115-230 V, 50-60 Hz 42 V, 50-60 Hz
Potencia	20 W	20 W
Posiciones de soldadura (según EN ISO 6947 y AWS/ASME)	PA / 1F / 1G PB / 2F PC / 2G PD / 4F PE / 4G PG / 3F / 3G (contacte a su proveedor)	PA / 1F / 1G PB / 2F PC / 2G PD / 4F PE / 4G
Diámetro de antorcha	16-22 mm; hasta 35mm opcional	16-22 mm; hasta 35mm opcional
Radio curvatura mínimo de superficie de trabajo	OD 600 mm ID 800 mm	OD 600 mm ID 800 mm
Espesor mínimo de metal base	4 mm	4 mm
Distancia al fondo	4 mm	4 mm
Fuerza de empuje horizontal	150 N	150 N
Fuerza de empuje vertical	100 N	N/A - No aplicable
Rango de ajuste de la deslizadera	0-35 mm arriba-abajo, izquierda-derecha	0-35 mm arriba-abajo, izquierda-derecha
Velocidad horizontal	0-110 cm/min	5-220 cm/min
Velocidad vertical	0-100 cm/min	N/A - No aplicable
Peso	8 kg	8 kg
Almacenamiento de parámetros	1 (los últimos usados)	1 (los últimos usados)
Código de producto (115-230 V, 50-60 Hz, enchufe EU)	WOZ-0752-10-20-02-0	WOZ-0772-10-20-03-0
Código de producto (115-230 V, 50-60 Hz, enchufe UK)	WOZ-0752-10-20-03-0	WOZ-0772-10-20-04-0
Código de producto (42 V, 50-60 Hz)	WOZ-0777-10-04-01-0	WOZ-0778-10-04-01-0

### ■ Juego de envío estándar:

- Tractor GECKO
- Brazos guía estándar (conjunto de 2 pcs)
- Antorcha de varilla larga con abrazadera 16-22 mm
- Cable de ignición de arco dual 6.5 m
- Llave hexagonal de 4 mm
- Caja de plástico
- Manual del operador



### Dimensiones:



Más información en [www.promotech.eu](http://www.promotech.eu)



**American Welding Society**  
Supporting Company Member

Mitglied im DVS - Deutscher Verband für  
Schweißen und verwandte Verfahren e. V.

**DVS** VERBAND



PROMOTECH Sp. z o.o.  
Elewatorska 23/1  
15-620 Białystok, POLAND  
Phone +48 85 678 34 05  
[marketing@promotech.eu](mailto:marketing@promotech.eu)



Su distribuidor local:

