

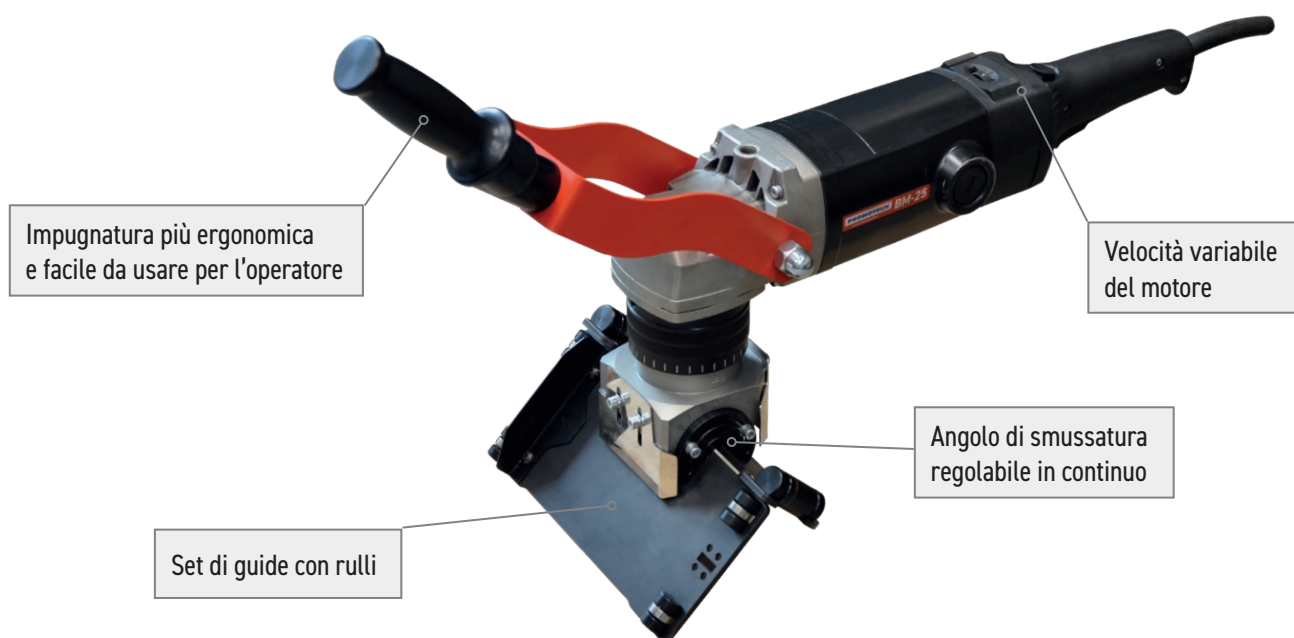
BM-25 | SMUSSATRICE PER LAMIERE

La BM-25 è una smussatrice facile da usare, portatile e resistente, che produce smussi fino a 25 mm di larghezza.

La smussatrice è dotata di un potente motore e di una fresa per la smussatura frontale che consente un funzionamento fluido ed un'efficienza eccezionale.

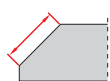
BM-25 consente di produrre smussi fino a 25 mm di larghezza, mentre la velocità variabile della fresa agevola l'ottimizzazione delle condizioni di taglio.

La profondità di smussatura e l'angolo di smussatura continuamente regolabili tra 0 e 90°, non richiedono attrezzi.



Caratteristiche e vantaggi:

- Larghezza massima dello smusso 25 mm
- angolo di smussatura continuamente regolabile tra 0 e 90° - utilizzo di una sola testa di smussatura
- Potente motore con controllo elettronico della velocità tra 1800-5850 rpm per lavorare con vari materiali.
- Una singola testa lavora con il metodo di smussatura frontale, offrendo una minore resistenza e riducendo lo sforzo in fase di smussatura per l'operatore.
- Protezione contro il sovraccarico per prevenire danni al motore.
- Regolazione continua della profondità di smussatura per controllare completamente il processo di asportazione.
- Manico ed impugnatura regolabili per maggior comfort ed ergonomia.



Larghezza massima
dello smusso
25 mm



Smussatura lato
superiore



Angoli di smussatura 0° - 90°,
15°-75° (consigliato)



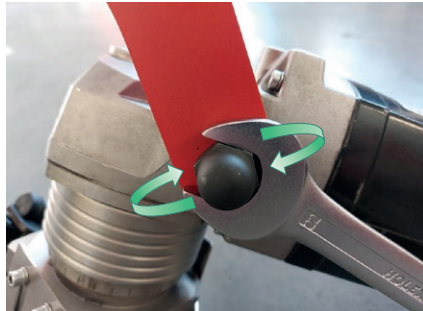
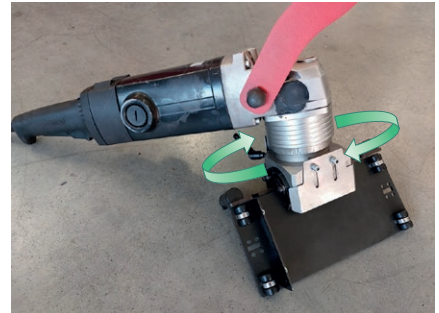
Spessore minimo
della lamiera
2 mm



Smusso esterno di tubi
min. 100 mm
(opzionale)

■ Comfort ed ergonomia di lavoro:

- Ogni utente può regolare individualmente la posizione dell'impugnatura e del manico.
- L'impugnatura può essere ruotata di 360 gradi
- L'impugnatura può essere inclinata all'angolazione desiderata
- L'impugnatura e la maniglia regolabili consentono di lavorare comodamente a destri e mancini e a operatori di diversa altezza
- Il set di guida con rulli può essere ruotato di 360 gradi
- 2 possibili posizioni dei rulli per differenti spazi di lavorazione



■ Angolo di smussatura regolabile in continuo tra 0 e 90 gradi:

- Una sola testa di fresatura per l'intera gamma di angoli
- Non sono necessarie teste di fresatura separate per angoli specifici
- Angolo di smusso consigliato da 15 a 75 gradi



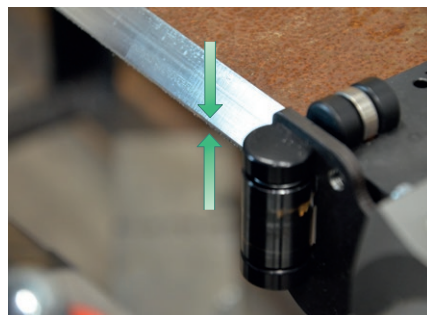
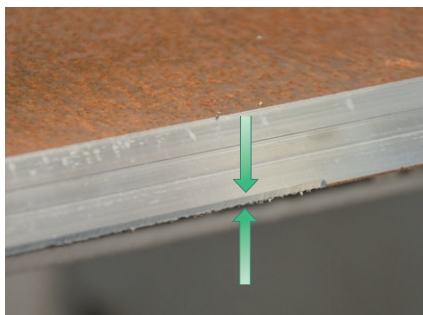
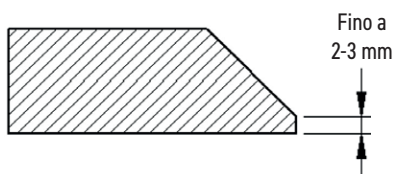
■ Larghezza dello smusso fino a 25 mm a 45 gradi:

- BM-25 consente di ottenere diverse larghezze di smusso.
- I risultati finali dipendono dalla combinazione di angolo di smusso e profondità di smusso



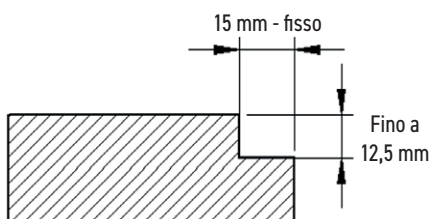
Lavoro a 0 gradi:

- Processo di spianatura per spianare il bordo lamiera



Lavoro a 90 gradi:

- Rimozione del rivestimento (cladding) e di altri rivestimenti resistenti all'usura
- Riduzione dello spessore del bordo della piastra



Set per smussatura tubo per BM-25:

- Consente la smussatura esterna di tubi con un diametro di almeno 100 mm (4")



ZST-0715-21-00-00-0
Set per acciaio al carbonio



ZST-0715-25-00-00-0
Set per acciaio inox



SPECIFICHE TECNICHE BM-25

Tensione	1~ 220-240 V, 50-60 Hz
Potenza	2200 W
Velocità testa di smussatura (a vuoto)	1800-5850 rpm
Larghezza massima dello smusso (b, Fig. 1)	25 mm (1")
Profondità massima di taglio (d, Fig. 1)	12,5 mm (1/2")
Angolo di smussatura (β , Fig. 1)	0°-90° 15°-75° (consigliato)
Spessore minimo lamiera	2 mm (0.08")
Peso	12,5 kg (27 lb)
Temperatura ambiente richiesta	0-40°C (34-104°F)
Codice prodotto	UKS-0715-10-20-00-0

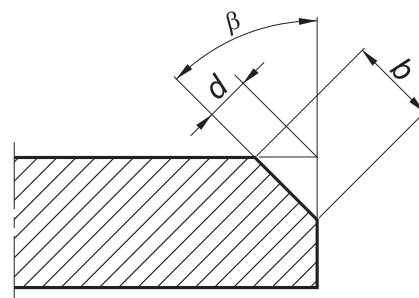
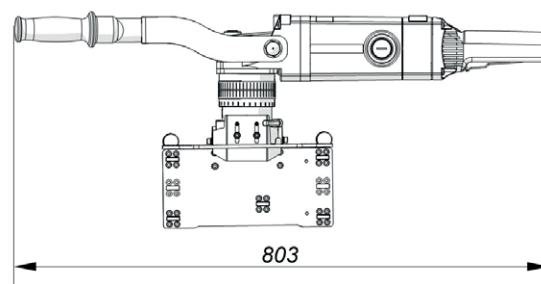
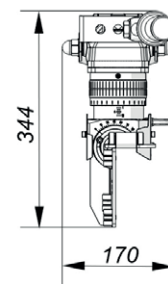


Fig. 1

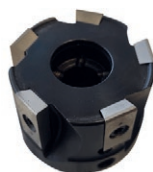


Fornitura standard:

- Smussatrice incl. testa di fresatura con 5 inserti di taglio
- Valigia di plastica
- 3 paratrucioli (base, 30°, 45°)
- Grasso per viti inserti (5 g, 0,17 oz)
- Deriva
- Chiave piatta da 22 mm
- Chiave esagonale S=4
- Chiave esagonale da 10 mm
- Manuale operatore

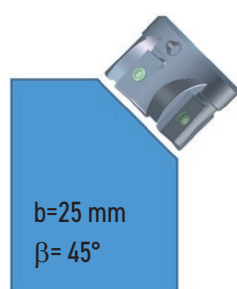
BM-25 utilizza una testa di fresatura frontale che presenta le seguenti caratteristiche:

- Minore resistenza alla fresatura
- Minore sforzo per l'operatore
- Maggiore gamma di larghezze di smusso che possono essere eseguite manualmente fino a 25 mm



Testa di fresatura dotata di 5 inserti di taglio pronti per lavorare

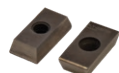
Accessori:



GLW-000056
Testa di fresatura



ZST-0715-23-00-00-0
Testa di fresatura per acciaio inox



PLY-000756
Inserto di taglio (10 pz. necessari)



PLY-000849
Inserti da taglio per acciaio inox (10 pz. necessari)



ZST-0715-24-00-00-0
Set di rulli di guida in acciaio inox per BM-25



WKR-000577
Vite per inserti



WKR-000592
Vite per inserti per acciaio inox



Tutte le informazioni sono soggette a variazioni senza preavviso. 25.10



PROMOTECH Sp. z o.o.
Elewatorska 23/1
15-620 Białystok, POLAND
Phone +48 85 678 34 05
marketing@promotech.eu



Il tuo rivenditore locale:

