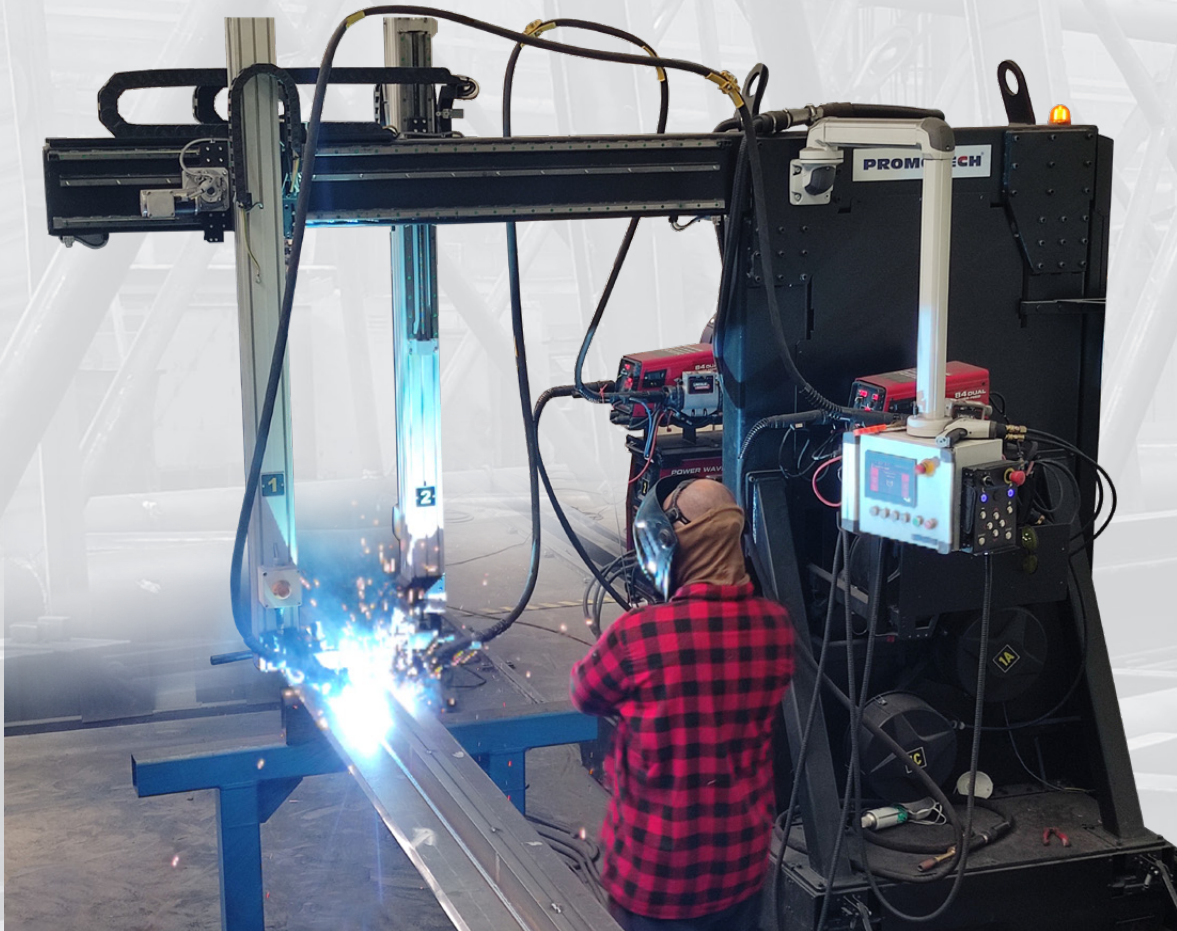


## WA 1000 / WA 1500 / WA 2000 HD | MIG-MAG / OP LASSEN

Automatisch top kwaliteit MIG-MAG en OP langснаad lassen van constructiebalken H, I, T, HKS, HSQ.  
Enkel of meervoudige automatisch filet/stomp lassen met het lasnaadvolgsysteem.

Minimaliseert lasfouten en vermindert niet-productieve tijd, **één mans bediening!**



### Uw voordelen:

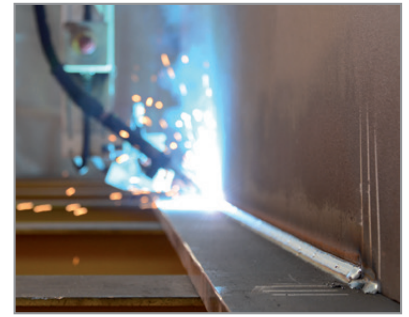
- Automatisch hoek- en stuiklassen met het lasnaad volgsysteem
- Multipas lassen
- Één-persoons bediening
- Vermindering van las fouten en lager verbruik toevoegmateriaal
- Gebruiksvriendelijke interface - meerdere talen
- Geschikt voor de meeste MIG-MAG- en OP-lasstroombronnen



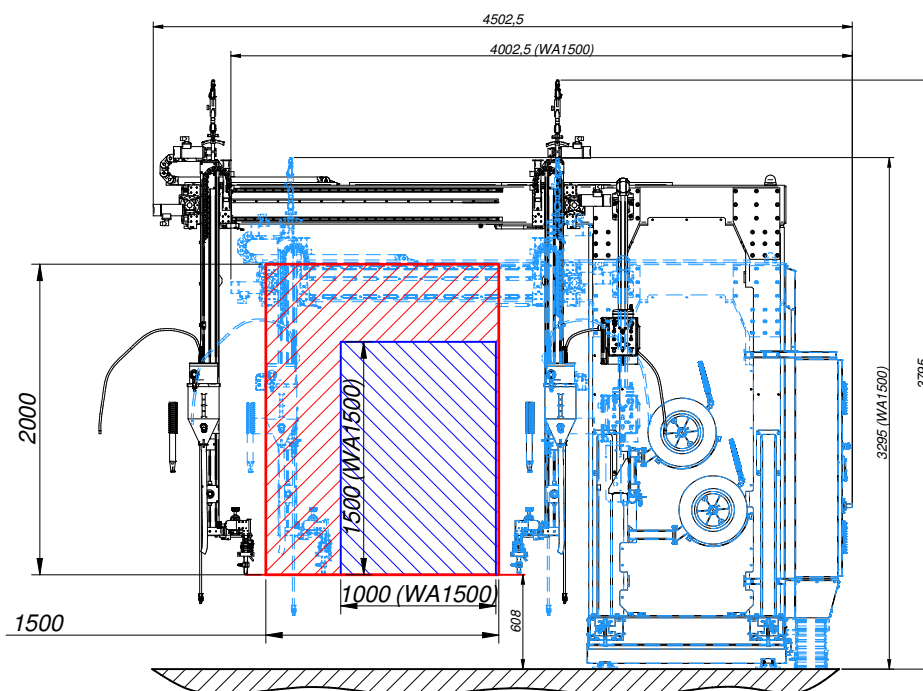
Promotech automatische mechanisch-elektrische lasnaadgeleiding zorgt voor een juiste en herhaalbare toortspositionering / lasproces.

## TECHNISCHE SPECIFICATIES VOOR GWS TYPE WA 1000 / WA 1500 / WA 2000 HD

Lengte geleiderails	Tot 30 m
Max werkstukhoogte	Tot 2 m (80")
Max. lassnelheid	Tot 1 m/min. massieve draad
Mogelijkheid om extra functies te implementeren, bv. Laslengte en onderbroken lassen	JA
Mogelijkheid om de lasparameters tijdens het lasproces te wijzigen "on the fly"	Op aanvraag
Rookafzuigstelsel (aanbevolen)	Aanbevolen optie voor veiligheid van de operator

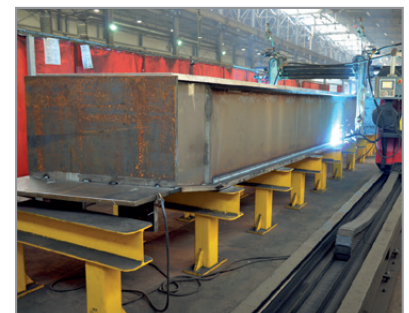


### Aanzicht van GWS type WA 1500 / WA 2000 HD | MAG/SAW

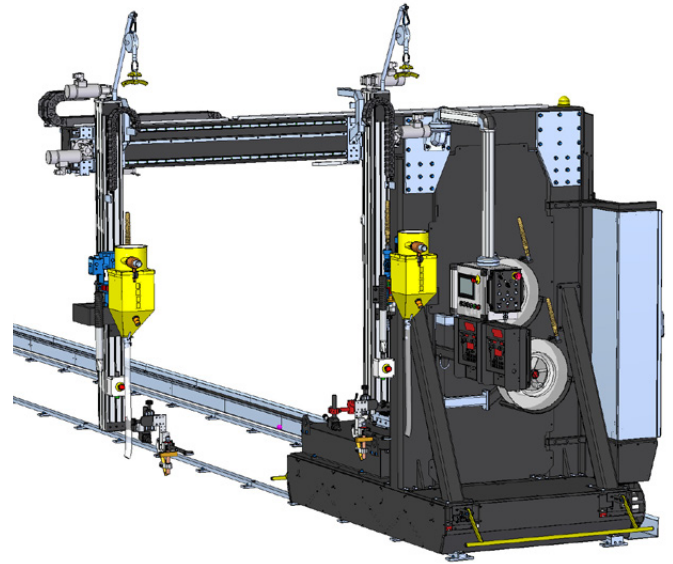
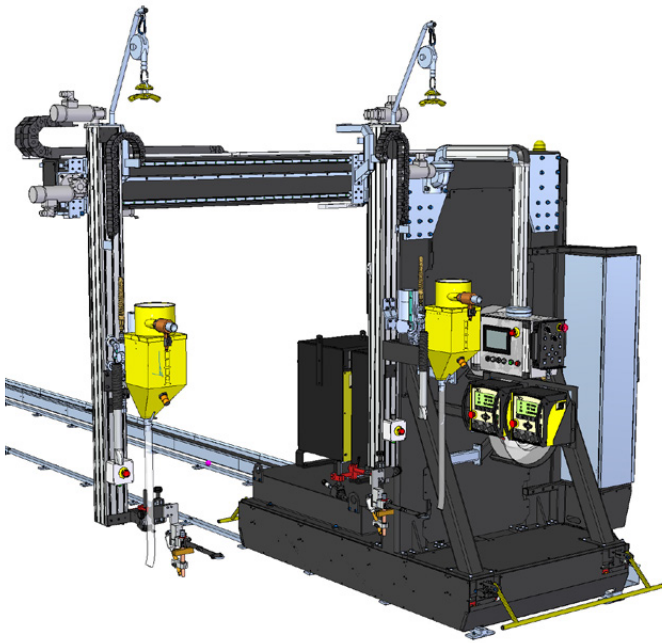


Totale afmetingen GWS type WA 2000 HD MAG/SAW, WA 1000 op aanvraag leverbaar.

Geschikt voor de meeste MIG-MAG en SAW lasstroombronnen.



Speciaal ontworpen en op maat gemaakte versies in overleg met Promotech.



Aanzicht van GWS type WA 1500 / WA 2000 HD MAG/SAW (CV of CC)

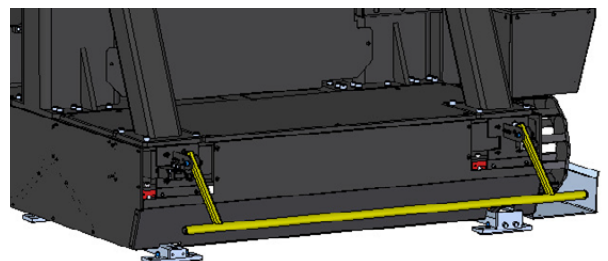
TECHNISCHE SPECIFICATIES GWS TYPE WA 1500 / WA 2000 HD MIG-MAG/SAW	
Lengte aandrijfbaan	Tot 30 m
Max werkstukhoogte	Tot 2 m (80")
Max. lassnelheid	Tot 1 m/min. massieve draad
Lasdraad aanvoer uit 250 kg drum	Optie
Mogelijkheid om extra functionaliteit te implementeren, bijvoorbeeld de laslengte en het lassen van onderbroken lassen	JA
Max. lasstroom	700 A
Mogelijkheid om lasparameters tijdens het lasproces te wijzigen "on the fly"	Optie
Basis flux terugwinsysteem (zwaartekracht)	Ja
Geavanceerd fluxbehandelingsysteem	Op aanvraag



Optionele uitrusting omvat: camerasysteem voor GMAW (MAG)/SAW.



Promotech automatisch mechanisch-elektrisch lasnaadvolgsysteem zorgt voor correct en repeteerbaar lassen door middel van een eenvoudig slakverwijderingsproces.



Alle GWS WA werkstations zijn uitgerust met veiligheidssystemen zoals eindschakelaars om botsingen te voorkomen.  
100% gemaakt bij Promotech.

GWS type WA werkstation deze machines worden toegepast in de staalconstructie en automobiel industrie:

■ GWS type WA 1000  
Geïntegreerde **LORCH S8**



■ GWS type WA 1000  
Geïntegreerde **EWM Phoenix**



■ GWS type WA 1500  
Geïntegreerd **LINCOLN ELECTRIC PW500 HYPERFILL**



■ GWS type WA 1000  
Geïntegreerd **KEMPPI FASTMIG X 450**



 **American Welding Society**  
Supporting Company Member

Mitglied im DVS - Deutscher Verband für  
Schweißen und verwandte Verfahren e. V.  
 **DVS** VERBAND



PROMOTECH Sp. z o.o.  
ul. Elewatorska 23/1, 15-620 BIAŁYSTOK, POLAND  
tel. (+48 85) 678 34 05, fax (+48 85) 662 78 77  
marketing@promotech.eu www.promotech.eu

Uw lokale dealer

