

PROMOTECH®

ANFASMASCHINEN FÜR BLECHE



ANFASMASCHINEN FÜR BLECHE



ANFASMASCHINEN FÜR ROHRE



ANFASMASCHINEN FÜR ROHRE



*smart tools
for heavy tasks*

**ANFASMASCHINEN
FÜR BLECHE UND ROHRE**

PROMOTECH - PROFESSIONELLER HERSTELLER VON HOCHWERTIGEN MASCHINEN FÜR DIE METALLVERARBEITENDE INDUSTRIE

Promotech ist ein innovativer zertifizierter ISO 9001:2015 Produzent von professionellen Elektrowerkzeugen, automatisierten Schweisslösungen und Anbieter für Lösungen aus der Industrie für die strukturelle Stahlbearbeitung, Grossmaschinenhersteller, Werften und weitere metallverarbeitende Unternehmen.

Hauptproduktgruppen:

- Magnetbohrmaschinen, Pneumatische Bohrmaschinen, Gleis-Bohrmaschinen und Hydraulische Stanzen
- Schweissvorbereitung / stationäre und portable Anfasmaschinen für Bleche und Rohre
- Traktoren zum Schweissen und Schneiden
- Zubehör für automatisiertes Schweissen und Schneiden

Unsere Produkte:

- reduzieren die Kosten und steigern die Produktivität
- sind designt und entwickelt für eine lange Nutzung unter schweren industriellen Bedingungen
- erfüllt die Anforderungen der meisten Kunden und Märkte weltweit
- gefertigt in Polen, unter höchsten Qualitätsstandards
- beinhalten höchste Qualitätskomponenten
- werden permanent auf Qualität getestet
- eingesetzt unter den schwersten und schwierigsten Klimabedingungen und verschiedenen Einsatzbereichen



INHALTSÜBERSICHT

<i>ANFASMASCHINEN</i>	<i>PAGE</i>
BM-6 Battery	2
BM-7	3
BM-18	4
BM-18A	6
BM-20plus	8
BM-21	9
BM-25	10
BM-25S	12
HD CUT	14
BM-30 WM	15
SBM-500	16
ABM-14	18
ABM-28	20
ABM-29	22
ABM-R5	25
ABM-30	26
ABM-50	28
ABM-50 DD, DD VARIO	30
PRO-2 PB	32
PRO-5 PB	34
PRO-10 PB	37
PRO-40 PBS	40

ANFASEN

Seite
1-44

www.promotech.eu

BM-6 Battery | KABELLOSE KOMPAKTE ANFASMASCHINE

Die batteriebetriebene, kompakte und leichte Maschine fertigt bis zu 6 mm breite Fasen an Blechen, Rohren und Konturen.

Die BM-6 Battery ist die perfekte Lösung für das Abrunden von Radien R2, R3, R4, R5 an Metallstrukturen vor dem Lackieren, um Rostbildung an scharfen Kanten zu verhindern.

Sie bietet mehr Flexibilität und Tragbarkeit, ohne dass die Gefahr besteht, über ein Versorgungskabel zu stolpern oder es zu verheddern, und eignet sich gut für das Arbeiten im Freien in abgelegenen Gebieten, in denen keine Stromversorgung vorhanden ist.

Um die Betriebszeit zu verlängern, wird BM-6 Battery mit 2 wiederaufladbaren Akkus geliefert.



STEIGERN SIE IHRE MOBILITÄT MIT BATTERIESTROM!
Keine Stromkabel erforderlich

Merkmale und Vorteile:

- Kontinuierliche Fasenbreitenanpassung bis zu 6 mm bei 45 Grad (30 Grad - Option)
- Erzeugt einen perfekten Radius R2, R3, R4 oder R5 in nur einem Arbeitsgang und spart so Zeit und Geld gegenüber herkömmlichen Schleifmethoden
- Ideal für den Einsatz vor Ort - kein Netzanschluss erforderlich und ein Kabel weniger, welches mitgeführt werden muss
- Bequeme Stromversorgung durch einen 18-Volt-Gleichstromakku (derselbe CAS-Akku wie bei unseren anderen kabellosen PROMOTECH-Maschinen)
- Der LiHD-Akku sorgt für eine maximale Leistungsverfügbarkeit
- Ein einziger 45-Grad-Fräskopf für Radius und V-Fasen
- Versenken von Löchern mit einem Mindestdurchmesser von 40 mm
- Überlastschutz zur Vermeidung von Motorschäden

Zubehör:

- GLW-0540-08-00-00-0 Fräskopf 45° zum Schneiden und Radiusfasen (4 Stück erforderlich)
- GLW-0540-09-00-00-0 Fräskopf 30° zum Schneiden (4 Stück erforderlich)
- PLY-000391 Wendeschneidplatte für Aluminium (4 Stück erforderlich)
- PLY-000423 Wendeschneidplatte für Stahl (4 Stück erforderlich)
- PLY-000737 Wendeschneidplatte R2 (4 Stück erforderlich)
- PLY-000738 Wendeschneidplatte R3 (4 Stück erforderlich)
- PLY-000739 Wendeschneidplatte R4 (4 Stück erforderlich)
- PLY-000740 Wendeschneidplatte R5 (4 Stück erforderlich)

Standard-Set beinhaltet:

- Anfasmaschine inkl. Fräskopf 45° ohne Wendeschneidplatten
- Box aus Kunststoff
- Spezialschlüssel
- Fett für Befestigungsschrauben (5 g)
- 5.5 Ah 18 V LiHD Batterie*
- Torx T15 Schraubendreher
- Bedienungsanleitung je nach gewähltem Set (siehe Produktcodes in der Tabelle)



5.5 Ah Batterie



10.0 Ah Batterie



Batterieladegerät mit eingebautem Air-Cooled-System
Ladezeit
~ 41 min (5.5 Ah)
~ 74 min (10.0 Ah)

Kontrollsystem für das Akkupaket:

Erkennung und Überwachung der Parameter:

- zu niedrige und zu hohe Spannung
- zu niedrige und zu hohe Temperatur
- Ausfall des Temperatursensors
- Akku Defekt

Vorteile:

- Schutzsystem gegen Überentladung der Batterie
- verlängerte Lebensdauer des Akkus
- hohe Sicherheit für die Akku-Anfasmaschine und den Bediener

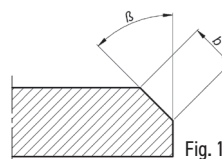


Fig. 1

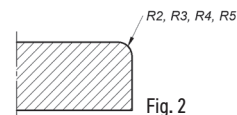
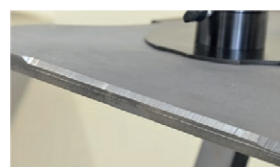
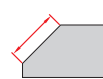


Fig. 2



BM-6 BATTERY TECHNISCHE SPEZIFIKATION	
Spannung	18 V DC
Stromversorgung	900 W
Spindeldrehzahl (ohne Last)	7800 U/min
Maximale Fasenbreite (b)	6 mm; Abb. 1
Fasenwinkel (β, je nach Fräskopf)	45°; 30° (Option); Abb. 1
Minimaler Durchmesser der Absenkung	40 mm
Min. Werkstückdicke	4 mm
Fasenradius	R2, R3, R4, R5; Abb. 2
Abmessungen (L x B x H)	339 mm x 135 mm x 319 mm
Gewicht (mit Fräskopf)	3.7 kg
Produktcode (nur Anfasmaschine)	UKS-0763-10-00-00-0
Produktcode (Anfasmaschine + 2 Akkus 5,5 Ah)	UKS-0763-10-00-01-0



Fasenbreite bis 6 mm



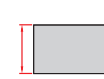
Fasenwinkel 45°; 30° (Option)



Anfasen oben



Fasenradius R2, R3, R4 oder R5



Min. Plattendicke 4 mm



Rohranfasen am AD



Ansenkung min. ID 40 mm



Rohranfasen am ID Min. ID 40mm



Gewölbte Kantenanfasen

BM-7 | KOMPAKTE ANFASMASCHINE

Kleine und leichte Anfasmaschine zum Fräsen von Platten, Rohren und Konturprofilen.

Perfekt geeignet zur Schweißnahtvorbereitung und zum Abrunden der Kanten von Stahlkonstruktionen vor dem Lackieren oder Beschichten. Die Widerstandsfähigkeit von Rostbildung wird so zuverlässig um ein vielfaches erhöht.

Die BM-7 ist einfach zu bedienen und fräst in nur einem Arbeitsgang einen perfekten Radius (R2, R3, R4 oder R5) und spart dabei Zeit und Geld.

Merkmale und Vorteile:

- Leichter und kompakter Aufbau, kleine Gesamtabmessungen
- Ausgezeichnet für begrenzten Zugang
- Kontinuierliche Fasenbreitenanpassung bis zu 7 mm
- Erzeugt einen perfekten Radius R2, R3, R4 oder R5 in nur einem Arbeitsgang und spart so Zeit und Geld gegenüber herkömmlichen Schleifmethoden
- Ein einziger 45-Grad-Fräskopf für Radius und V-Fasen
- Schneller und einfacher Austausch von Schneidplatten
- Versenken von Löchern mit einem Minstdurchmesser von 40 mm

Standard-Set beinhaltet:

- BM-7 Anfasmaschine inkl. Fräskopf 45° ohne Wendeschneidplatten
- Box aus Kunststoff
- Spezialschlüssel
- Torx T15 Schraubendreher
- Schraubenfett (5 g)
- Bedienungsanleitung

Zubehör:

- GLW-0540-08-00-00-0 Fräskopf 45° zum Schneiden und Radiusfasen (4 Schneideinsätze erforderlich)
- GLW-0540-09-00-00-0 Fräskopf 30° zum Schneiden (4 Schneideinsätze erforderlich)
- PLY-000391 Wendeschneidplatte für Stahl (VPE: 10 Stück/Box)
- PLY-000423 Wendeschneidplatte für Aluminium (VPE: 10 Stück/Box)
- PLY-000737 Wendeschneidplatte R2 (VPE: 10 Stück/Box)
- PLY-000738 Wendeschneidplatte R3 (VPE: 10 Stück/Box)
- PLY-000739 Wendeschneidplatte R4 (VPE: 10 Stück/Box)
- PLY-000740 Wendeschneidplatte R5 (VPE: 10 Stück/Box)

Ersatzteile und Verbrauchsmaterialien:

- SRB-000289 Befestigungsschraube
- RLK-0540-08-02-00-0 Führungsrolle
- SMR-000005 Schraubenfett (5 g)
- NKL-0540-15-00-00-0 Anti-Kratzer-Aufkleber
- SCZ-000009 Kohlebürste für 115 V / 230 V

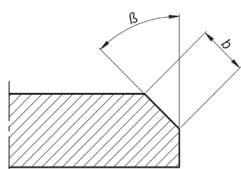


Abb. 1

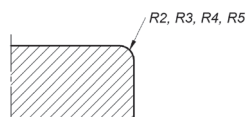
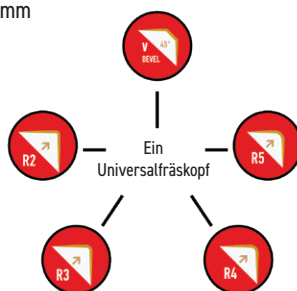


Abb. 2



- UST-0509-16-00-00-0 Radius-Positionierer (R2, R3, R4, R5)



Gerade Kantenanfasen mit Radius



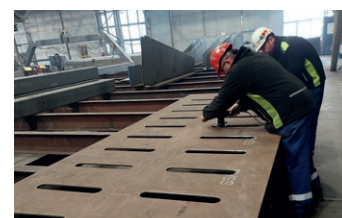
Rohranfasen



Gewölbte Kantenanfasen mit Radius



Ansenken



Plattenanfasen

BM-7 TECHNISCHE SPEZIFIKATION	
Stromversorgung	1~ 110-120 V, 50-60 Hz 1~ 220-240 V, 50-60 Hz
Motor	1080 W
Spindeldrehzahl (ohne Last)	6200 U/min
Maximale Fasenbreite (b)	7 mm; Abb. 1
Fasenwinkel (β, je nach Fräskopf)	45°; 30° (Option); Abb. 1
Minimaler Durchmesser der Absenkung	ca 40 mm
Kantenabrundung	R2, R3, R4, R5; Abb. 2
Abmessungen (L x B x H)	339 mm x 135 mm x 320 mm
Gewicht (ohne Fräskopf)	6.1 kg
Produkt-Code (220-240 VAC)	UKS-0717-10-20-00-0



Fasenbreite bis 7 mm



Fasenwinkel 45°, 30° (Option)



Anfasen oben



Fasenradius R2, R3, R4 oder R5



Min. Plattendicke 1.5 mm



Rohranfasen am AD



Ansenkung Min. ID 40 mm



Rohranfasen am ID Min. ID 40 mm



Gewölbte Kantenanfasen

BM-18 | MULTITASK PLATTEN- UND ROHRANFASMASCHINE

Die BM-18 ist eine tragbare Multitask Platten- und Rohranfasmaschine der neuesten Generation, die von einem leistungsstarken Elektromotor angetrieben wird.

Sie ermöglicht das Fräsen von geraden Kanten bis zu einer Fasenbreite von 18 mm, Konturen, Löchern ab 40 mm Durchmesser und das Abrunden der Stahlkonstruktion vor dem Lackieren oder Beschichten mit dem Radius R2, R3, R4 oder R5.

Die neue Sechskant-Fräskopfbefestigung erhöht die Lebensdauer der Schneidmesser und macht den Fräskopfwechsel komfortabler und benutzerfreundlicher.

Die variable Spindeldrehzahl ermöglicht die Optimierung der Schnittbedingungen in Abhängigkeit von der Materialqualität inkl. Edelstahl, Legierungen, Aluminium, Messing oder Kunststoff.

Merkmale und Vorteile:

- Leistungsstarker Elektromotor
- Maximale Fasenbreite 18 mm (mehr als ein Durchgang kann erforderlich sein)
- Fasenbreite stufenlos einstellbar
- Neuer und langlebiger Fräskopf mit Sechskantklemmung für einfachen Wechsel des Fräskopfes
- Elektronische Drehzahlregelung zwischen 1800 und 5850 U / min für eine Vielzahl von Materialien
- Überlastschutz
- Fasen-Fräskopf ist mit 5 Stück, 2-seitigen Wendeschneidplatten ausgestattet
- Radien-Fräskopf ist mit 4 Stück, 4-seitigen Wendeschneidplatten R2 bis R5 ausgestattet



Zubehör:

GLW-0640-30-01-00-0	Fasenfräskopf 22.5° (5 Schneideinsätze erforderlich)
GLW-0640-30-02-00-0	Fasenfräskopf 30° (5 Schneideinsätze erforderlich)
GLW-0640-30-03-00-0	Fasenfräskopf 37.5° (5 Schneideinsätze erforderlich)
GLW-0640-30-04-00-0	Fasenfräskopf 45° (5 Schneideinsätze erforderlich)
GLW-0640-30-05-00-0	Fasenfräskopf 50° (5 Schneideinsätze erforderlich)
GLW-0640-30-06-00-0	Fasenfräskopf 55° (5 Schneideinsätze erforderlich)
GLW-0640-30-07-00-0	Fasenfräskopf 60° (5 Schneideinsätze erforderlich)
PLY-000395	Wendeschneidplatten Stahl (VPE: 10 Stück/Box)
PLY-000195	Wendeschneidplatten Alu (VPE: 10 Stück/Box)
GLW-0640-30-34-00-0	Radien-Fräskopf (4 Schneideinsätze erforderlich)
PLY-000737	Wendeschneidplatten R2 (VPE: 10 Stück/Box)
PLY-000738	Wendeschneidplatten R3 (VPE: 10 Stück/Box)
PLY-000739	Wendeschneidplatten R4 (VPE: 10 Stück/Box)
PLY-000740	Wendeschneidplatten R5 (VPE: 10 Stück/Box)



Max.
Fasenbreite
18 mm



Radienformung
(Option)
R2 / R3 / R4
/ R5



Innenkontur
min. ID 40 mm



Anfasen
Oberkante



Gewölbtes
Anfasen
von Kanten



Rohranfasen
am AD



Fasenwinkel
22.5°, 30°,
37.5°, 45°,
50°, 55°, 60°



Minimale
Blechdicke 2
mm



Rohranfasen
am ID
Min. ID 40 mm

Ersatzteile und Verbrauchsmaterial:

SRB-000289	Befestigungsschraube Wendeschneidpl. (Radius)
SRB-000290	Befestigungsschraube Wendeschneidpl. (Anfasen)
SMR-000005	Fett für Befestigungsschrauben (5 g, 0.17 oz)
RLK-0640-99-02-00-0	Fasen Führungsrolle
RLK-0640-99-03-00-0	Radien Führungsrolle
SCZ-000031	Kohlebürste für 110 V.
SCZ-000030	Kohlebürste für 230 V.
NKL-0509-05-00-00-0	Schutzfolie gegen verkratzen (speziell für Aluminium Bearbeitung)



Anfasen von Aluminium



Anfasen von Rohren



Anfasen von Kreisausschnitten ab 40mm Durchmesser



Anfasen von gekrümmten Kanten



Bearbeitung kleiner Werkstücke



Leichte und langlebige Kunststoffbox für bequeme Lagerung und Transport

BM-18 TECHNISCHE SPEZIFIKATION

Stromversorgung	1~ 220-240 V, 50-60 Hz 1~ 110-120 V, 50-60 Hz
Leistung	2200 W
Spindeldrehzahl (ohne Last)	1800-5850 U/min
Maximale Fasenbreite	b=18 mm (Abb. 1)
Fasenwinkel (abhängig vom Fräskopf)	$\beta = 22.5^\circ, 30^\circ, 37.5^\circ, 45^\circ, 50^\circ, 55^\circ, 60^\circ$
Minimale Blechdicke	2 mm
Minimaler Durchmesser Innenkonturen	ca 40 mm
Radien-Fräser	R2, R3, R4, R5 (Abb. 2)
Abmessungen (L x B x H)	585 mm x 156 mm x 238 mm
Gewicht (ohne Fräskopf)	10 kg
Produkt-Code: 220-240 V, 50-60 Hz	UKS-0670-10-20-00-0
Produkt-Code: 110-120 V, 50-60 Hz	UKS-0670-10-10-00-0

Neues Design der Fräsköpfe mit Sechskantbefestigung:

- Erhöht die Haltbarkeit
- Einfachere Montage und Demontage des Fräskopfes
- Führungsrolle ist in jedem Fräskopf integriert
- Das Spiel zwischen Fräskopf und Führungsrolle ist werkseitig exakt kalibriert und erfordert daher keine Einstellung durch den Bediener



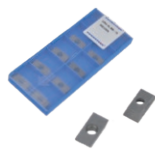
Fasen
Fräskopf



Radien
Fräskopf



Wendeschneidplatten
Stahl



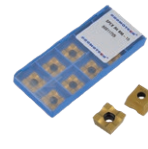
Wendeschneidplatten
Alu



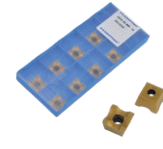
Wendeschneidplatten
R2



Wendeschneidplatten
R3



Wendeschneidplatten
R4



Wendeschneidplatten
R5

Standard-Lieferumfang:

- Anfasmaschine BM-18 ohne Zubehör
- Kunststoff Koffer
- 32mm Gabelschlüssel
- Innensechskantschlüssel s = 6
- Fett für Befestigungsschrauben (5 g, 0.17 oz)
- Benutzerhandbuch



Befestigungsschraube
Wendeschneidpl.
(Anfasen)



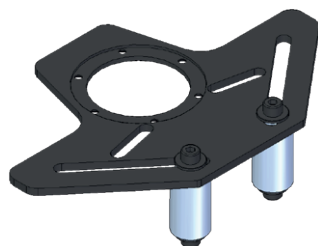
Befestigungsschraube
Wendeschneidpl.
(Radius)



Schutzfolie gegen
verkratzen

Rohrbefestigung für BM-18

Ermöglicht das Außenfasen von Rohren mit einem Durchmesser von mindestens 150 mm und Innenfasen von Rohren mit einem Durchmesser von mindestens 110 mm.
Produkt-Code: PRW-0670-05-00-00



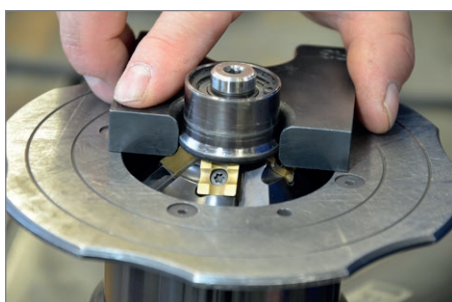
Arbeitstisch-Befestigung für BM-18

Praktisches und bequemes Werkzeug für die Bearbeitung kleiner Werkstücke mit einem Querschnitt von mindestens 15 x 25 mm und einer Länge von mindestens 400 mm. Die Breite des Werkstücks kann bis zu 100 mm und Höhe bis zu 65 mm betragen. Die maximale Fasenbreite beträgt 14 mm.
Produkt-Code: ZBD-0509-12-00-00



Positionierer für Radien Wendeschneidplatten für BM-18

Nützliches Gerät zur einfachen und präzisen Einstellung des Radius R2, R3, R4 und R5.
Produkt-Code: UST-0509-16-00-00



BM-18A | PNEUMATISCHER BLECHFASENSCHNEIDER

BM-18A ist ein neuer Blechkantenformer von PROMOTECH, mit leistungsstarkem Pneumatikmotor.

Ermöglicht die Kantenbearbeitung bis 18 mm Fasenbreite, Konturen, Löcher ab 40 mm Durchmesser und Rundungsradien R2 / R3 / R4 / R5.

Die neue Sechskant-Fräskopfbefestigung erhöht die Lebensdauer der Schneidmesser und macht den Fräskopfwechsel komfortabler und benutzerfreundlicher.

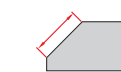


Merkmale und Vorteile:

- Leistungsstarker Pneumatikmotor
- Maximale Fasenbreite 18 mm (mehr als ein Durchgang kann erforderlich sein)
- Neuer und langlebiger Fräskopf mit Sechskantklemmung
- Einfacher Wechsel des Fräskopfes
- Fasen-Fräskopf ist mit 5 Stück, 2-seitigen Wendeschneidplatten ausgestattet
- Radien-fräskopf ist mit 4 Stück, 4-seitigen Wendeschneidplatten R2 bis R5 ausgestattet



BM-18A TECHNISCHE SPEZIFIKATION	
Spindeldrehzahl (ohne Last)	6.000 U/min
Maximale Fasenbreite	b = 18mm (Abb.1)
Fasenwinkel (abhängig vom verwendeten Fräskopf)	$\alpha = 22.5^\circ, 30^\circ, 37.5^\circ, 45^\circ, 50^\circ, 55^\circ, 60^\circ$ (Abb. 1)
Minimaler Durchmesser Innenkonturen	ca 40 mm (1.57")
Radien-Fräser (Option)	R2, R3, R4, R5 (Abb. 2)
Minimale Blechdicke	2 mm
Luftbedarf	6 bar (0,6 MPa) (87 PSI)
Luftverbrauch	1800 L/min , (64 CFM)
Pneumatischer Antrieb	2.800 W
Minimaler ID des Luft-Versorgungsschlauches	19 mm (3/4")
Gewicht (ohne Fräskopf)	9,3 kg
Produkt Code	UKS-0640-10-00-00-0



Max. Fasenbreite
18 mm



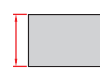
Anfasen oben



Neigungswinkel
22,5°, 30°, 37,5°,
45°, 50°, 55°, 60°



Innenkontur
min. ID 40 mm



Minimale
Blechdicke
2 mm



Radienformung
R2 / R3 / R4 / R5



Gewölbtes
Anfasen
von Kanten

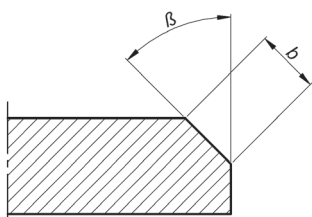


Abb. 1

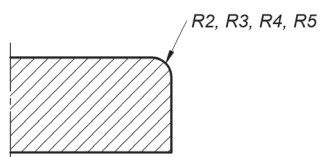
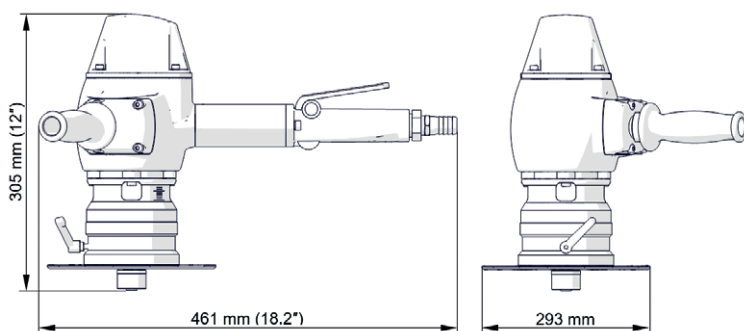


Abb. 2



Neues Design der Fräsköpfe mit Sechskantbefestigung:

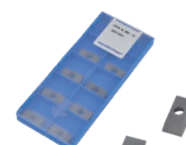
- Erhöht die Haltbarkeit
- Einfachere Montage und Demontage des Fräskopfes
- Führungsrolle ist in jedem Fräskopf integriert
- Das Spiel zwischen Fräskopf und Führungsrolle ist werkseitig exakt kalibriert und erfordert daher keine Einstellung durch den Bediener



GLW-0640-30-02-00-0



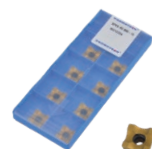
PLY-000395



PLY-000195



UST-0509-16-00-00-0



PLY-000740



NKL-0640-07-00-00-0



ZST-000021



Grundausrüstung:

- Fasenschleifmaschine BM-18A ohne Zubehör (siehe Liste unten)
- Halter
- Kunststoff-Box
- Sicherungstift
- 32mm Flachschrüssel
- Innensechskantschlüssel s=6
- Fett für Befestigungsschrauben (5 g, 0.17 oz)
- Werkzeugkasten
- Benutzerhandbuch

Zubehör:

GLW-0640-30-01-00-0	Fasenfräskopf 22,5° (5 Schneideinsätze erforderlich)
GLW-0640-30-02-00-0	Fasenfräskopf 30° (5 Schneideinsätze erforderlich)
GLW-0640-30-03-00-0	Fasenfräskopf 37,5° (5 Schneideinsätze erforderlich)
GLW-0640-30-04-00-0	Fasenfräskopf 45° (5 Schneideinsätze erforderlich)
GLW-0640-30-05-00-0	Fasenfräskopf 50° (5 Schneideinsätze erforderlich)
GLW-0640-30-06-00-0	Fasenfräskopf 55° (5 Schneideinsätze erforderlich)
GLW-0640-30-07-00-0	Fasenfräskopf 60° (5 Schneideinsätze erforderlich)
PLY-000395	Schneideinsatz für Stahl (verkauft 10 Stück/Karton)
PLY-000195	Schneideinsatz für Aluminium (verkauft 10 Stück/Karton)
GLW-0640-30-34-00-0	Fräskopf zum Verrunden (4 Schneideinsätze erforderlich)
PLY-000737	Schneideinsatz R2 (verkauft 10 Stück/Karton)
PLY-000738	Schneideinsatz R3 (verkauft 10 Stück/Karton)
PLY-000739	Schneideinsatz R4 (verkauft 10 Stück/Karton)
PLY-000740	Schneideinsatz R5 (verkauft 10 Stück/Karton)
UST-0509-16-00-00-0	Positionierer für Radiuseinsätze
ZST-000021	Luftaufbereitungseinheit

Ersatzteile und Verbrauchsmaterialien:

SRB-000289	Einbauschraube (Radius)
SRB-000290	Einbauschraube (Anfasen)
SMR-000005	Schraubenfett (5 g)
NKL-0640-07-00-00-0	Aufkleber gegen Kratzer (speziell für das Anfasen von Aluminium)
WBJ-000002	Sicherungstift

BM-20plus | TRAGBARE ANFASMASCHINE

BM-20plus ist eine einfach zu bedienende, tragbare Hochleistungsmaschine, die zum Anfasen von Stahlplatten und -rohren vor dem Schweißen entwickelt wurde.

Die Maschine ist mit zwei Dreh-Fräsköpfen ausgestattet, und mit je fünf 4-seitigen Wendeschneidplatten, was einen reibungslosen Betrieb und außergewöhnliche Effizienz ermöglicht.

BM-20plus verfügt über einen modernen elektronischen Motorüberlastschutz, um den Bediener, die Maschine und die Werkzeuge zu schützen.

Sie ist mit Führungsrollen ausgestattet, um die Bedienung einfacher und leichter zu machen.

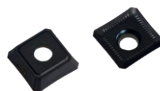
Merkmale und Vorteile:

- Tragbare Hochleistungsmaschine
- Ausgestattet mit Führungsrollen für eine einfache Bedienung
- Automatischer Motorüberlastschutz
- Ausgestattet mit zwei Fräsköpfen für einen reibungslosen und effizienten Betrieb
- Einstellbarer Fasenwinkel, 15°-60°

β	15°	30°	45°	60°
b	21 mm	20.5 mm	21 mm	20.5 mm



Wendeschneidplatte (1 Stück),
VE 10 St./Box
Artikelnummer: PLY-000282



Wendeschneidplatte HD (1 Stück),
VE 10 St./Box
Artikelnummer: PLY-000591

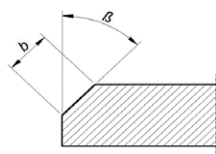


Abb. 1
Maximale Fasenbreite je
nach Winkel



Anfasen von Platten



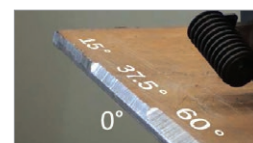
Plandrehen von Platten (Option)



Anfasen runder Platten (Option)



Anfasen von Rohren (Option)



2 Dreh-Fräsköpfe mit je fünf
4-seitigen Wendeschneidplatten

Optionales Zubehör:



Befestigung für Plandrehen (0°)
(ermöglicht Anfasen bei Null Grad)
Produkt-Code: ZSP-0075-32-00-00-1



150-300 mm
Produkt-Code:
ZSP-0075-31-00-00-0

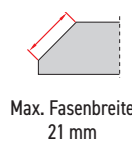


260-600 mm
Produkt-Code:
ZSP-0075-31-00-00-1



Befestigungen für Anfasen runder Platten:
Minimaler Außenradius R = 1000 mm
Minimaler Innenradius R = 1000 mm
Max. Fasenbreite 19 mm
Produkt-Code: ZSP-0539-10-00-00-0

BM-20plus TECHNISCHE SPEZIFIKATION	
Stromversorgung	115 V / 60 Hz oder 230 V / 50 Hz
Leistung	1550/1600 W (bei 50/60 Hz)
Drehzahl	2780 U/min (bei 50 Hz), 3340 U/min (bei 60 Hz)
Werkzeuge	Zwei Fräsköpfe mit 10 quadratischen Wendeschneidplatten
Maximale Fasenbreite (b)	21 mm (13/16") [Abb. 1]
Fasenwinkel (β)	15-60° [Zeichnung 1]; 0° (Option)
Gewicht	22 kg (49 lbs)
Produkt-Code (220-240 V)	UKS-0539-10-20-00-0
Produkt-Code (110-120 V)	UKS-0539-10-10-00-0



Max. Fasenbreite
21 mm



Fasenwinkel
15°-60°
oder 0° (Option)



Anfasen oben



Plandrehen
(Option)



Anfasen runder
Platten (Option)



Anfasen von Rohren
AD 150-300 mm (Option)
AD 260-600 mm (Option)

BM-21 | ANFASMASCHINE

Diese neue Generation tragbarer Anfasmaschinen BM-21 ist eines der besten Werkzeuge für die Bearbeitung von Platten und Rohren vor dem Schweißen.

Es ist eine Anfasmaschine, die auf der Basis langjähriger Erfahrung mit dem sehr erfolgreichen Vorgängermodell BM-20 entwickelt wurde, das seit vielen Jahren zu den Lieblingswerkzeugen der Kunden weltweit gehört.

Merkmale und Vorteile:

- Neuer Einzelfräskopf mit 10 quadratischen Wendeschneidplatten, der den Bearbeitungsprozess mit wenig Bedieneraufwand wesentlich effizienter macht
- Schneller und einfacher Austausch der Wendeschneidplatten, ohne besondere Einstellung
- Erweiterter Arbeitsbereich von 0 bis 60 Grad mit kontinuierlicher Winklereinstellung
- Einfache Einstellung des Fasenwinkels und der Fasenbreite
- Schwingungsisolierung schützt sowohl den Bediener als auch die Elektronik vor Schwingungen
- Eine universelle Führungsplatte zum Anfasen von Platten und Rohren ersetzt 3 verschiedene Befestigungen, die mit BM-20 verwendet werden



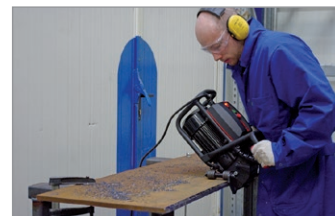
Anfasen von Rohren



Kontinuierliche Winklereinstellung von 0 bis 60 Grad.



Plandrehen von Platten



Anfasen von Platten

BM-21 TECHNISCHE SPEZIFIKATION

Spannung	1~ 220-240 V, 50-60 Hz 1~ 110-120 V, 50-60 Hz
Leistung	1600 W (bei 50 Hz) 1800 W (bei 60 Hz)
Spindelgeschwindigkeit	2780-3340 rpm (bei 230 V) 2740-3290 rpm (bei 115 V)
Werkzeuge	integrierter Fräskopf mit 10 quadratischen TCT-Wendeschneidplatten
Fasenwinkel	0-60° mit kontinuierlicher Winklereinstellung
Max. Fasenbreite	21 mm
Gewicht	23 kg
Produktcode 220-240 V, 50-60 Hz	UKS-0461-10-20-00-0
Produktcode 110-120 V, 50-60 Hz	UKS-0461-10-10-00-0

BM-21 verfügt über ein Antivibrationssystem mit einer speziell geformten Greifkonstruktion mit 4 Dämpfern, die einen komfortableren Betrieb ermöglichen und unerwünschte Vibrationen minimieren.

Laut Forschungsberichten des Herstellers reduziert das neue Antivibrationssystem die Vibrationsempfindlichkeit um 37%.



Monoblock-Fräskopf mit 10 Wendeschneidplatten befestigt mit Schrauben.
Produkt-Code: GLW-0461-03-00-00



Standard-Universal-Führungsplatte zum Anfasen von Platten und Rohren Ø 150-300 mm



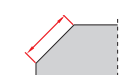
Optionale Führung für Rohre Ø 260-600 mm
Produkt-Code: PRW-0461-22-00-00-0



Wendeschneidplatte (1 Stück),
VE 10 St./Box
Produkt-Code: PLY-000282



Wendeschneidplatte HD (1 Stück),
VE 10 St./Box
Produkt-Code: PLY-000591



Max. Fasenbreite
21 mm



Fasenwinkel
0°-60°



Anfasen oben



Plandrehen



Anfasen von Rohren
AD 150-300 mm
AD 260-600 mm (Option)

BM-25 | MASCHINE ZUM ANFASEN VON BLECHEN

Die ANFASMASCHINE BM-25 ist eine einfach zu bedienende, tragbare, robuste Maschine, die Fasen bis zu 25 mm Breite ermöglicht.

Die Maschine ist mit einem leistungsstarken Motor ausgestattet und verfügt über einen Planfräskopf, der einen reibungslosen Betrieb und eine außergewöhnliche Effizienz ermöglicht.

Die BM-25 ermöglicht das Fräsen von geraden Kanten bis zu einer Fasenbreite von 25 mm, wobei die variable Spindeldrehzahl die Optimierung der Schnittbedingungen ermöglicht.

Die stufenlos einstellbare Frästiefe und der Fasenwinkel zwischen 0 und 90° erfordern keinen Werkzeugwechsel.

Merkmale und Vorteile:

- Maximale Anfasbreite von 25 mm (mehrere Durchgänge können erforderlich sein)
- Stufenlos einstellbarer Fasenwinkel zwischen 0 und 90° - nur ein Fräskopf im Einsatz
- Leistungsstarker Motor mit elektronischer Drehzahlregelung zwischen 1800 und 5850 U/min zur Bearbeitung verschiedener Materialien
- Der Fräskopf arbeitet mit im Planfräsverfahren, wodurch der Fräswiderstand und die Anstrengung für den Bediener verringert werden
- Überlastschutz zur Vermeidung von Motorschäden
- Fasenbreite stufenlos einstellbar zur vollständigen Kontrolle des Fasenprozesses
- Einstellbarer Griff für Komfort und Ergonomie



BM-25 verwendet einen Planfräskopf mit folgenden Eigenschaften:

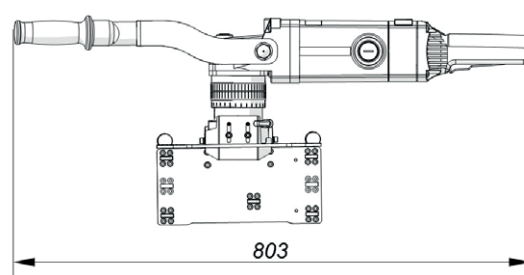
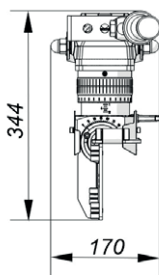
- Geringerer Fräswiderstand
- Geringerer Aufwand für den Bediener
- Erhöhter Bereich der Fasenbreiten bis 25 mm, manuell einstellbar

Standard-Lieferumfang:

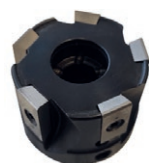
- Anfasmaschine mit Fräskopf und 5 Schneideinsätzen
- Kunststoff Koffer
- 3 Späneschutzvorrichtungen (einfach, 30°, 45°)
- Fett für Schrauben (5g)
- Arretierstift
- 22mm Gabelschlüssel
- 4 mm Inbusschlüssel
- 10 mm Inbusschlüssel
- Bedienungsanleitung

Komfort und Ergonomie bei der Arbeit:

- Jeder Benutzer kann die Position des Griffs und des Handgriffs individuell einstellen
- Der Griff kann um 360° gedreht werden
- Der Griff kann in den gewünschten Winkel gekippt werden
- Verstellbare Handgriffe ermöglichen komfortables Arbeiten in unterschiedlicher Höhe, für Rechts- und Linkshänder anpassbar
- Führungsset mit Rollen ist um 360° drehbar
- 2 mögliche Positionen der Rollen (breit und schmal)



Zubehör:



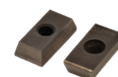
Fräskopf einsatzbereit mit 5 Schneidplatten ausgestattet



GLW-000056
Fräskopf



ZST-0715-23-00-00-0
Fräskopf für Edelstahl



PLY-000756
Schneideinsätze
(Verkauf 10 Stück/
Karton)



PLY-000849
Schneideinsätze
für Edelstahl (Verkauf
10 Stück/Karton)



ZST-0715-24-00-00-0
Führungsset mit Rollen
aus Edelstahl für BM-25



WKR-000577
Innenschraube



WKR-000592
Innenschraube
für Edelstahl

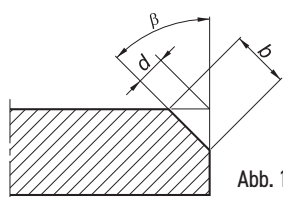
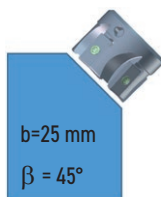


Abb. 1



b=25 mm
 $\beta = 45^\circ$

BM-25 TECHNISCHE SPEZIFIKATION	
Stromversorgung	1~ 220-240 V, 50-60 Hz
Leistung	2200 W
Spindeldrehzahl (ohne Last)	1800-5850 U/min
Maximale Fasenbreite (b, Abb. 1)	25 mm
Maximale Schnittiefe (d, Abb. 1)	12,5 mm
Fasenwinkel (β , Abb. 1)	0°-90° 15°-75° (empfohlen)
Minimale Blechdicke	2 mm
Gewicht	12.5 kg
Erforderliche Umgebungstemperatur	0-40°C
Produktcode:	UKS-0715-10-20-00-0



Max. Fasenbreite
25 mm



Fasenwinkel 0° - 90°
15°-75° (empfohlen)



Anfasen
Oberkante



Minimale
Blechdicke
2 mm



Rohranfasen am AD
Min. 100 mm
(Option)

Stufenlos einstellbarer Fasenwinkel zwischen 0 und 90 Grad:

- Ein Fräskopf für den gesamten Winkelbereich
- Keine separaten Fräsköpfe für bestimmte Winkel erforderlich
- Empfohlener Fasenwinkel von 15 bis 75 Grad



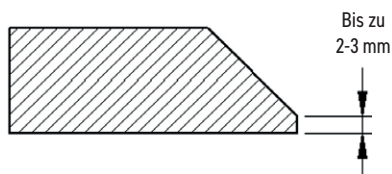
Fasenbreite bis zu 25 mm bei 45 Grad:

- Verschiedene Fasenbreiten sind mit der BM-25 möglich
- Das Endergebnis hängt von der Kombination aus Fasenwinkel und Fasentiefe ab



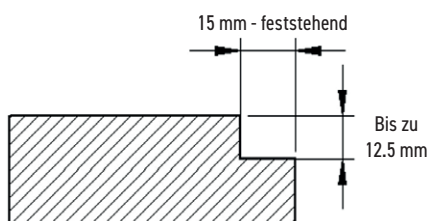
Arbeiten bei 0 Grad:

- Plandrehen zur Herstellung einer ebenen Fläche wie z.B. Stege/Wurzelflächen



Arbeiten bei 90 Grad:

- Entfernung von Plattierungen und anderen verschleißfesten Beschichtungen
- Absenken der Blechkantenhöhe



Rohrbefestigung für BM-25:

- Ermöglicht das Außenfasen von Rohren mit einem Durchmesser von mindestens 100 mm (4")



ZST-0715-21-00-00-0
Satz für Stahl



ZST-0715-25-00-00-0
Satz für Edelstahl



BM-25S | ANFASMASCHINE FÜR EDELSTAHL

Die BM-25S ist eine einfach zu bedienende, tragbare Hochleistungsmaschine für die Bearbeitung von Edelstahl.

Die Maschine ist mit einem leistungsstarken Motor ausgestattet und verfügt über einen Planfräskopf, der einen reibungslosen Betrieb und eine außergewöhnliche Effizienz ermöglicht.

Die BM-25S ermöglicht das Fräsen von geraden Kanten bis zu einer Fasenbreite von 25 mm, wobei die variable Spindeldrehzahl die Optimierung der Schnittbedingungen ermöglicht.

Der zwischen 0 und 90 Grad stufenlos einstellbare Fasenwinkel und Frästiefe sorgt für volle Kontrolle des Fräsprozesses.

Die Anfasmaschine ist mit Führungsrollen ausgestattet, die ein leichtes und einfaches Bedienen ermöglichen. Alle Komponenten der Führung sind aus rostfreiem Stahl gefertigt, um den Grundwerkstoff vor Kontaktkorrosion zu schützen.

Die BM-25S verfügt über ein hochmodernes elektronisches Motorüberlastungsmodul zum Schutz des Bedieners, der Maschine und der Werkzeuge.



Merkmale und Vorteile:

- Kontaminationsfreie Edelstahlverarbeitung
- Maximale Fasenbreite von 25 mm (mehrere Durchgänge erforderlich)
- Stufenlos einstellbarer Fasenwinkel zwischen 0 und 90 Grad - nur ein Fräskopf im Einsatz
- Leistungsstarker Motor mit elektronischer Drehzahlregelung zwischen 1800 und 5850 U/min zur Bearbeitung verschiedener Materialien
- Der Fräskopf arbeitet mit im Planfräsvorgang, wodurch der Fräswiderstand und die Anstrengung für den Bediener verringert werden
- Überlastschutz zur Vermeidung von Motorschäden
- Fasenbreite stufenlos einstellbar
- Fasen-Fräskopf ist mit 5 Stück, 4-seitigen Schneideinsätzen ausgestattet
- Einstellbarer Griff für Komfort und Ergonomie

BM-25S verwendet einen Planfräskopf mit folgenden Eigenschaften:

- Geringerer Fräswiderstand
- Geringerer Aufwand für den Bediener
- Erhöhter Bereich der Fasenbreiten bis 25mm, manuell einstellbar

Standard-Lieferumfang:

- Anfasmaschine mit Fräskopf und 5 Schneideinsätzen
- Kunststoff Koffer
- 3 Späneschutzvorrichtungen (einfach, 30°, 45°)
- Fett für Schrauben (5g)
- Arretierstift
- 22 mm Gabelschlüssel
- 4 mm Inbusschlüssel
- 10 mm Inbusschlüssel
- Bedienungsanleitung

Zubehör:



ZST-0715-23-00-00-0
Fräskopf für
Edelstahl



PLY-000849
Schneideinsatz für
Edelstahl (Verkauf
10 Stück/Karton)



WKR-000592
Innenschraube für
Edelstahl



ZST-0715-25-00-00-0
Set zum Anfasen von Rohren aus
Edelstahl mit einem Durchmesser von
mindestens 100 mm (4")



b=25 mm
= 45°

BM-25S TECHNISCHE SPEZIFIKATION	
Stromversorgung	1~ 110-120 V, 50-60 Hz 1~ 220-240 V, 50-60 Hz
Leistung	2200 W
Spindeldrehzahl (ohne Last)	1800-5850 U/min
Maximale Fasenbreite (b, Abb. 1)	25 mm (1")
Maximale Schnitttiefe (d, Abb. 1)	12,5 mm (1/2")
Fasenwinkel (β, Abb. 1) 0°-90°	15°-75° (empfohlen)
Minimale Blechdicke	2 mm
Gewicht	12,5 kg
Produktcode 110-120 V, 50-60 Hz	UKS-0825-10-10-00-0
Produktcode 220-240 V, 50-60 Hz	UKS-0825-10-20-00-0

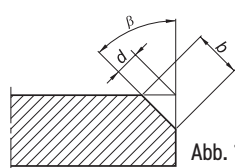
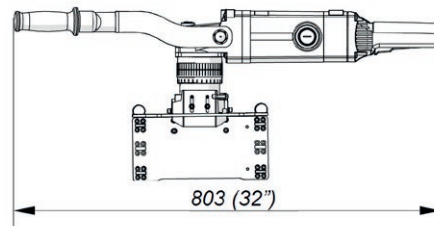
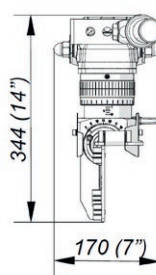
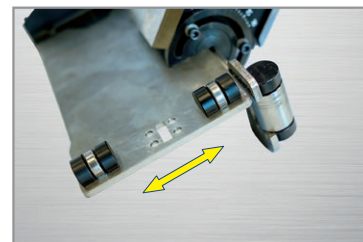
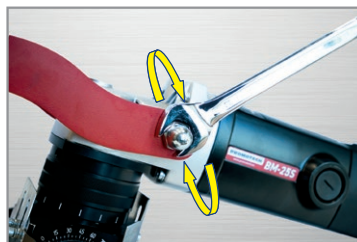
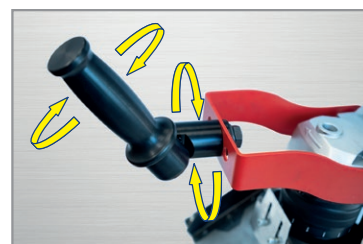
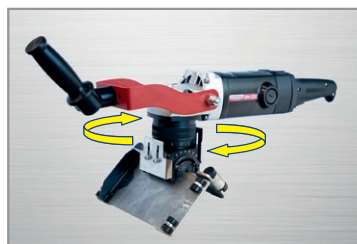


Abb. 1



Komfort und Ergonomie bei der Arbeit:

- Jeder Benutzer kann die Positionen der Handgriffe individuell einstellen
- Der Griff kann um 360 Grad gedreht werden
- Der Griff kann in den gewünschten Winkel gekippt werden
- Verstellbare Handgriffe ermöglichen komfortables Arbeiten in unterschiedlicher Höhe, für Rechts- und Linkshänder anpassbar
- Die Rollenführung kann um 360 Grad gedreht werden
- 2 mögliche Positionen der Rollen (breit und schmal)



Max. Fasenbreite
25 mm



Fasenwinkel 0° - 90°
15°-75° (empfohlen)



Anfasen
Oberkante



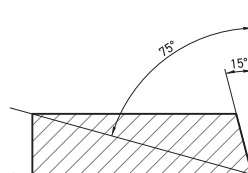
Minimale
Blechdicke
2 mm



Rohrfasen am AD
Min. 100 mm
(Option)

■ Stufenlos einstellbarer Fasenwinkel zwischen 0 und 90 Grad:

- Ein Fräskopf für den gesamten Winkelbereich
- Keine separaten Fräsköpfe für bestimmte Winkel erforderlich
- Empfohlener Fasenwinkel von 15 bis 75 Grad

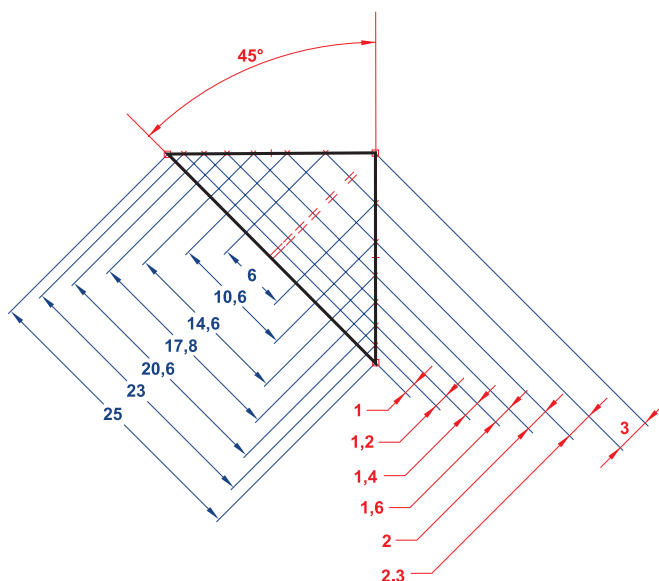
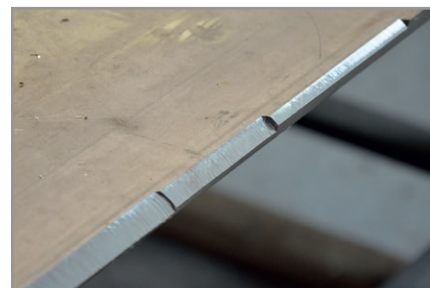


■ Fasenbreite bis zu 25 mm bei 45 Grad:

- Verschiedene Fasenbreiten sind mit der BM-25S möglich
- Das Endergebnis hängt von der Kombination aus Fasenwinkel und Fasentiefe ab

■ Bearbeitung von rostfreiem Stahl Schritt für Schritt:

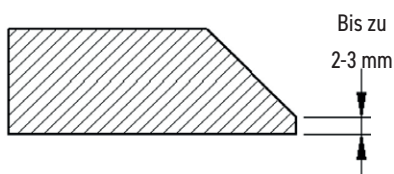
- Erhöhen Sie schrittweise die Eindringtiefe des Kopfes in das Material, um die Fasenbreite schrittweise zu vergrößern.
- Überschreiten Sie nicht die maximale Eindringtiefe des Kopfes in aufeinanderfolgenden Durchgängen (siehe Tabelle unten).
- Es wird empfohlen, in jedem aufeinanderfolgenden Schritt eine ähnliche Menge an rostfreiem Stahl zu entfernen



BM-25S - empfohlene Arbeitsweise bei der Edelstahlbearbeitung		
Pass Nr.	Max. Tiefenvorschub des Fräskopfes [mm]	Erzielte Fasenbreite [mm]
1.	3.0	6.0
2.	2.3	10.6
3.	2.0	14.6
4.	1.6	17.8
5.	1.4	20.6
6.	1.2	23.0
7.	1.0	25.0

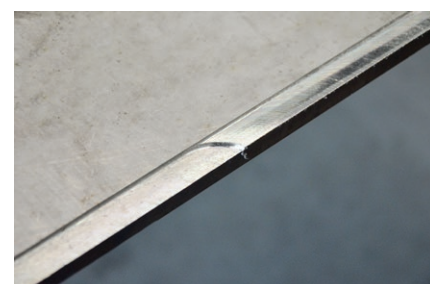
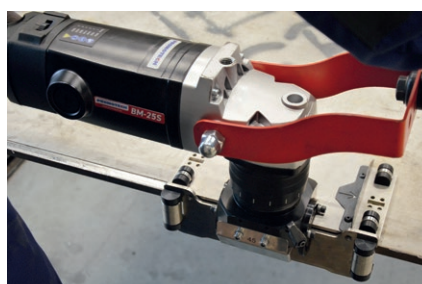
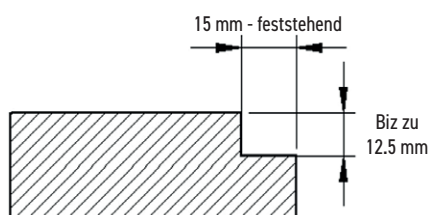
■ Arbeiten bei 0 Grad:

- Plandrehen zur Herstellung einer ebenen Fläche wie z.B. Stege/Wurzelflächen



■ Arbeiten bei 90 Grad:

- Abtragung der oberen Schicht von 15 mm Breite
- Absenken der Blechkantenhöhe



BM-30 WM | SCHWEISSNAHTFRÄSMASCHINE

Die BM-30 WM ist eine einfach zu bedienende, tragbare Bearbeitungsmaschine, die speziell für das Entfernen von Schweißnahtüberhöhungen bis zu 11 mm Höhe und 30 mm Breite entwickelt wurde.

Sie ist in der Lage, die Schweißnaht bis zur Oberfläche eben zu fräsen, um diese für jede Weiterverarbeitung (Lackieren und Beschichten) optimal vorzubereiten.

Für optimale Ergebnisse verfügt die BM-30 WM über einen leistungsstarken Motor mit elektronischer Drehzahlregelung zwischen 1800-5850 U/min.

Die Maschine ist mit einem Fräskopf ausgestattet der gewährleistet, dass es trotz hoher Effizienz nahezu keine Wärmeeinflusszonen oder Verformungen des Werkstücks gibt.

Zum Lieferumfang der BM-30 WM gehört eine Führungsschiene und Magnetspannsystem, diese gewährleisten immer eine konstante Position der Maschine zum Werkstück.

Merkmale und Vorteile:

- Komfortables und ergonomisches Arbeiten
- Leistungsstarker Elektromotor
- Abtragen von Schweißnahtüberhöhungen bis zu 11 mm Höhe und 30 mm Breite
- Möglichkeit des Hinterschneidens bis zu einer Tiefe von 1,5 mm
- Stufenlose Fräshöhenverstellung
- Der Fräskopf ist mit 5 Stück, 2-seitigen Schneidplatten ausgestattet
- Elektronische Drehzahlregelung zwischen 1800 und 5850 U
- Überlastschutz

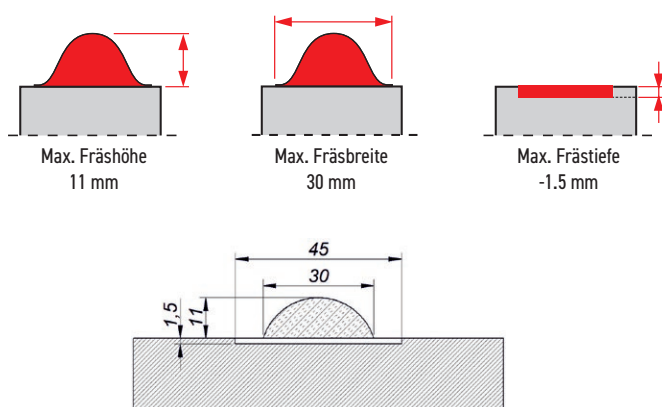


BM-30 WM verwendet einen rotierenden Planfräskopf mit folgenden Merkmalen:

- Geringerer Fräswiderstand
- Geringerer Aufwand für den Bediener

Standard-Lieferumfang:

- Bearbeitungsmaschine mit Fräskopf inkl. 5 Schneidplatten
- Kunststoff Koffer
- Magnetische Führungsschiene (500 mm lang)
- Fett für Schrauben (5g)
- Arretierstift
- Kombischlüssel 22 mm
- 10 mm Inbusschlüssel
- Bedienungsanleitung

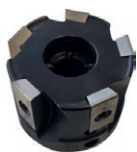


BM-30 WM TECHNISCHE SPEZIFIKATION

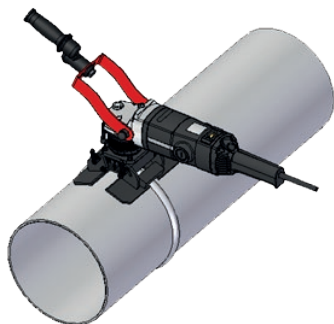
Stromversorgung	1~ 220-240 V, 50-60 Hz
Leistung	2200 W
Spindeldrehzahl (ohne Last)	1800-5850 U/min
Fräsbreite max.	30 mm
Max. Fräshöhe	11 mm
Max. Frästiefe	-1.5 mm
Gewicht	12.5 kg
Produktcode:	UKS-0761-10-20-00-0

Zubehör:

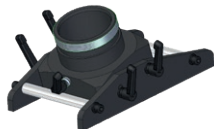
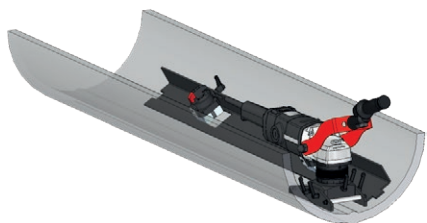
- GLW-000056 Fräskopf
- PLY-000756 Schneideinsatz
(Verpackungseinheit 10 Stück/Box)
- PRW-0761-99-00-00-0
Magnetische Führungsschiene
(500 mm lang)



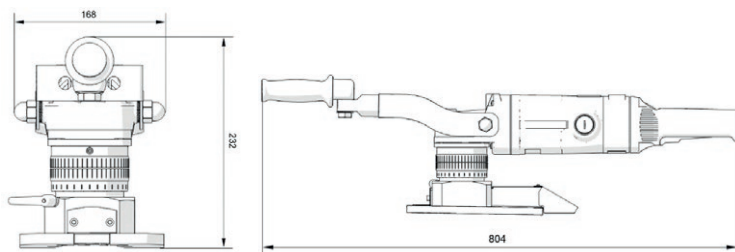
Fräskopf einsatzbereit mit 5
Schneidplatten ausgestattet



Aufsatz zum Entfernen von Schweißnahtüberhöhung am Rohr (min. AD 200 mm,
min. ID 400 mm) mit Winkelerstellung von -10 bis +30 Grad
PRW-0761-11-00-00-0



Aufsatz zum Entfernen von Schweißnähten an zylindrischen Längsflächen (min. ID 350 mm)
mit einer Neigungswinkeleinstellung bis zu 15 Grad
PRW-0761-12-00-00-0



SBM-500 | STATIONÄRE ANFASMASCHINE

Stationäre Anfasmaschine für die Bearbeitung gerader Kanten unterschiedlicher Werkstücke. Modernes Design, sowie zahlreiche fortschrittliche Steuerungssysteme und innovative Lösungen optimieren den Arbeitsfluss, um Ihre Produktionseffizienz zu maximieren.

Merkmale und Vorteile:

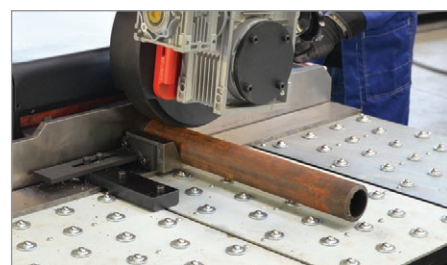
- Sehr hohe Oberflächenqualität
- Präzise Einstellung des Fasenwinkels von 15 bis 60 Grad und einer der Fasenbreite bis 30 mm
- Stufenlose Regelung der Spindeldrehzahl und der Vorschubgeschwindigkeit machen sie für verschiedene Arten von Stahl und Aluminium geeignet
- Drehbarer Hochgeschwindigkeitsfräskopf mit 10 Einsätzen
- Schneideinsätze für verschiedene Materialien
- Keine wärmebeeinflussten Zonen oder Verzerrungen des Werkstücks
- Leichter Zugang zum Fräskopf und zu den Schneideinsätzen
- Werkstückhöhe bis 100 mm
- Leistungsstarker Motor 7500 W
- 3D-Kontaktradsteuerung sorgt für eine korrekte Werkstückausrichtung in Bezug auf den Fräskopf
- Ergonomischer Kugelrollentisch
- Späneschublade
- Ergänzungstische für lange Werkstücke (Option)
- Aufsatz zum Anfasen von Rohren mit AD 50-150 mm (Option)
- Führung für kleine Werkstücke (Option)



Führung für kleine Werkstücke



Hilftische für lange Werkstücke



Mögliche Rohranfasen am AD

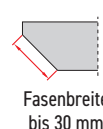
SBM-500 TECHNISCHE SPEZIFIKATION	
Stromspannung	3~ 400 VAC + N+PE, 50/60 Hz
Leistung	7500 W
Spindeldrehzahl (ohne Last)	500 - 2920 U/min
Vorschubgeschwindigkeit	bis zu 3,3 m/min
Vorschub durch Kontaktrad	JA
Kegelwinkelbereich	15 - 60° mit kontinuierlicher Winkelregelung
Fasenbreite	bis zu 30 mm
Fräskopf mit 10 Einsätzen	JA
Min. Abmessungen des Stabs	50x150x3 mm
Max. Werkstückhöhe	bis zu 100 mm
Gewicht	850 kg
Produkt-Code:	UKS-0573-10-00-00



Anfasen



Werkstückhöhe
von 3 mm bis 100 mm



Fasenbreite
bis 30 mm



Min. Werkstückbreite 50 mm
(30 mm Option)
Min. Werkstücklänge 150 mm



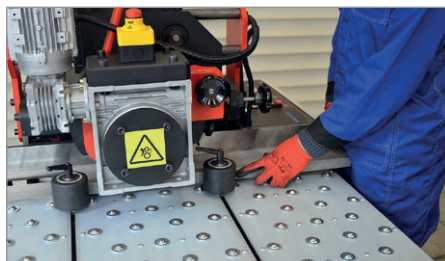
Fasenwinkel 15° - 60°
stufenlose Regelung



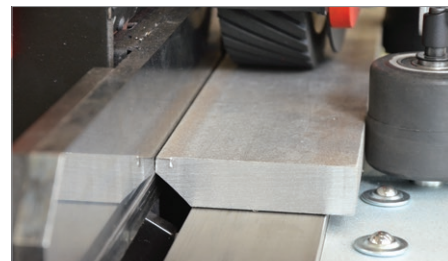
Rohranfasen am AD,
50 mm bis 150 mm (Option)



Bequemer Kugelrollentisch



Geeignet für verschiedene Materialien inkl. Aluminium



Präzise Winkeleinstellung



Einfache Einstellung der Fasenbreite



Benutzerfreundliches Bedienfeld



Einfacher Zugang zum Fräskopf und zu den Einsätzen



Hochwertige Fasenergebnisse



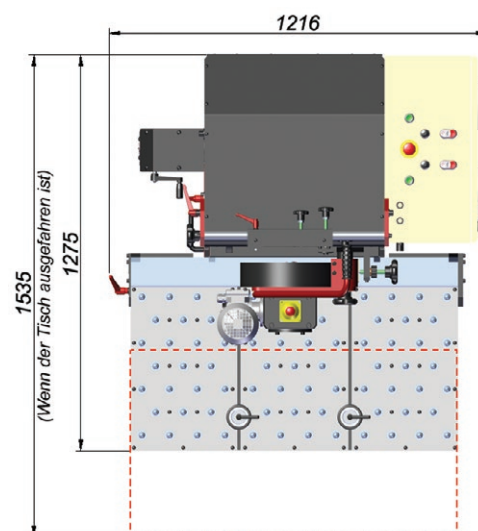
Hochwertige Fasenergebnisse

Standardsatz beinhaltet:

- SBM-500
- Werkzeugsatz
- Bedienungsanleitung

Zubehör:

- GLW-000030 Fräskopf
- PLY-000396 Schneideinsatz für Stahl (10 Stück notwendig)
- PLY-000408 Schneideinsatz für Aluminium (10 Stück notwendig)
- PLY-000692 Schneideinsätze für Edelstahl sind auf Anfrage erhältlich (10 Stück notwendig)
- SRB-000418 Innenschraube
- PLY-000439 Unterlegscheibe
- SRB-000417 Befestigungsschraube
- STL-0573-37-00-00-0 Zusatztisch für lange Werkstücke
- PRK-0573-36-00-00-0 Aufsatz zum Anfassen von Rohren mit AD 50-150 mm
- PRK-0573-38-00-00-0 Führungsplatte eng



GLW-000030



PLY-000396



PLY-000408



SRB-000418



PLY-000439



SRB-000417



PRK-0573-38-00-00-0



STL-0573-37-00-00-0

ABM-14 | PLATTEN- UND ROHRANFASMASCHINE

ABM-14 ist eine Anfasmaschine, die zum Fräsen von Platten und Rohren aus Stahl, legiertem Stahl, Edelstahl oder Aluminiumlegierungen entwickelt wurde.

In nur einem Durchgang kann die Maschine Fasen bis zu 12mm Breite erzeugen.

Die maximale Fassenbreite beträgt 14mm. Je nach Material sind zwei oder mehr Läufe notwendig.

Die Maschine kann die Platten von oben und unten Anfasen.

Optional sind zwei ergonomische Wagen erhältlich, um die Arbeit des Bedieners effektiver und komfortabler zu gestalten.

Mit einer zusätzlichen vertikalen Rollenführung kann die ABM-14 konkave Kanten anfasen, wenn der Krümmungsradius 1500mm oder mehr beträgt.

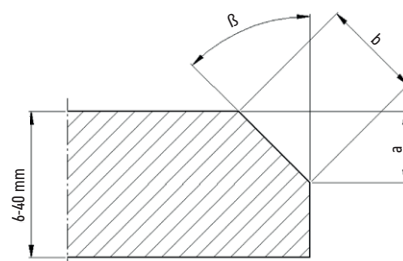


Merkmale und Vorteile:

- Fast sowohl kleine als auch große Werkstücke, um die meisten der üblichen Anwendungen abzudecken
- Automatischer Vorschub an großen Bauteilen mit optionalen Fahrwagen
- Anfasen der Unterkante in umgekehrter Position
- Standard-Scherfräser für die Bearbeitung von rostfreiem/legiertem Stahl
- 2 optionale Scherfräser für Stahl und Aluminium
- Reversible Spindel gegen Festklemmen des Fräsers
- Vielseitig und transportabel auf optionalem Fahrwagen
- Geräuscharm
- Möglichkeit, konkave Kanten anzufasen

Standard-Set beinhaltet:

- ABM-14 Anfasmaschine
- Fräser für Edelstahl
- Werkzeug zum Herausholen des Fräfers
- Rohrfasscheibe
- Flachschrüssel: 12-13 mm, 18-19 mm, 24-26 mm
- Sechskantschlüssel: 5 mm and 6 mm
- Bedienungsanleitung



FASEN IM EINZELLAUF - STAHL						
Rm	≤ 392 MPa (57,000 psi)		392-490 MPa (57,000-71,000 psi)		490-588 MPa (71,000-85,000 psi)	
β	b [mm]	a [mm]	b [mm]	a [mm]	b [mm]	a [mm]
22.5°	12	11	10	9	8	7.5
30°	12	10	10	8.5	8	7
35°	12	9.5	10	8	8	6.5
37.5°	12	9	10	7.5	8	6
45°	12	8.5	10	7	8	5.5

FASEN IM EINZELLAUF - EDELSTAHL / LEGIERTER STAHL						
Rm	≤ 490 MPa (71,000 psi)		490-588 MPa (71,000-85,000 psi)		588-686 MPa (85,000-100,000 psi)	
β	b [mm]	a [mm]	b [mm]	a [mm]	b [mm]	a [mm]
22.5°	6	5.5	5	4.5	4.2	3.8
30°	6	5	5	4.3	4.2	3.6
35°	6	5	5	4	4.2	3.5
37.5°	6	4.5	5	4	4.2	3.3
45°	6	4	5	3.5	4.2	3

ABM-14 TECHNISCHE SPEZIFIKATION	
Stromspannung	3~ 400 V + PE, 50-60 Hz
Leistung	2200 W
Spindelgeschwindigkeit	9 U/min (50 Hz); 11 U/min (60 Hz)
Fasenwinkelbereich (β - abhängig vom eingesetzten Winkelgerät)	30° 22.5°, 25°, 35°, 37.5°, 45° (Optionen)
Fasenbreite (b)	bis zu 14 mm
Maximale Fase im Einzellauf	12 mm (in 40 Kg / 392 MPa Stahl)
Minimale Plattendicke	6 mm
Maximale Plattendicke	40 mm
Mindestplattenbreite	55 mm
Fasenlänge pro Minute	2.6 m / 50 Hz; 3.1 m / 60 Hz
Minimaler Rohr ID	100 mm
Gewicht	65 kg
Produkt-Code:	UKS-0639-10-40-00-0



Fasenbreite
bis 14 mm



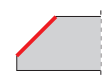
Fasenwinkel 30°,
(option): 22.5°, 25°,
35°, 37.5°, 45°



Min. Plattendicke 6 mm
Max. Plattendicke
40 mm



Min. Plattenbreite
55 mm



Anfasen
oben



Anfasen
unten



Rohranfasen
am AD min. ID
100 mm



Fasen an runden
Platten (Option)

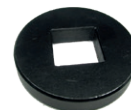
Optionales Zubehör und Ersatzteile:



- FRZ-000586 Fräser für Stahl
- FRZ-000588 Fräser für Edelstahl
- FRZ-000587 Fräser für Aluminium



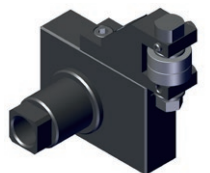
- SCG-000002 Werkzeug zum Herausholen des Fräasers



- TRZ-000017 Rohrfaswelle
- PDK-000240 Rohrfassscheibe



- WOZ-0639-01-00-00-0 Einstellbarer Wagen



- SWK-0639-02-00-00-0 Vertikale Rollenführung Min. konkaver Kurvenradius 1500 mm

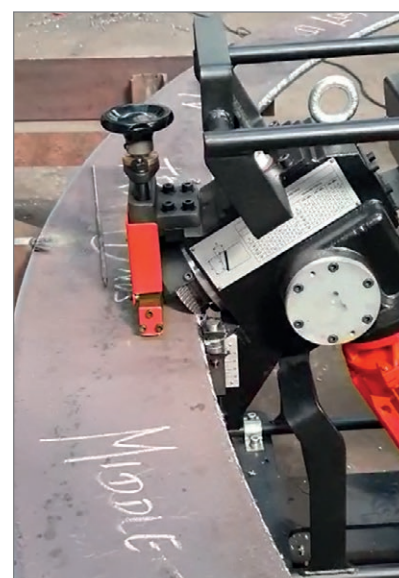


- PRW-000100 - Winkelregler 22.5°
- PRW-000101 - Winkelregler 25°
- PRW-000105 - Winkelregler 30°
- PRW-000102 - Winkelregler 35°
- PRW-000103 - Winkelregler 37.5°
- PRW-000104 - Winkelregler 45°

- MNP-0675-10-00-01-0 Rotations-Fahrwagen
- Ein-Mann Bedienung
- Einfache Positionierung für obere und untere Fase
- Höhenverstellung von 600 mm bis 1000 mm



ABM-14 läuft automatisch an der Platte entlang



ABM-29

HOCHLEISTUNGS-ANFASMASCHINE MIT AUTOMATISCHEM VORSCHUB / DOPPELSEITIG EINSETZBAR

Um den ständig wachsenden Anforderungen an Qualität und Effizienz bei der Bearbeitung von Dickblechen in der metallverarbeitenden Industrie gerecht zu werden, stellt Promotech eine neue Maschine für die beidseitige Nahtvorbereitung vor. Wie bei der bereits bekannten ABM-14 wird auch bei der neuen ABM-29 eine Schermethode zum Materialabtrag verwendet.

Die ABM-29 ist eine selbstfahrende Hochleistungsmaschine, die bis zu 20 mm Fasenbreite in einem Durchgang erledigen kann.

Die ABM-29 kann beidseitig Fasen von 20 bis 45 Grad an einer Vielzahl von Stählen, einschließlich Edelstahl, Aluminium und anderen speziellen Legierungen erstellen, ohne dass das Blech umgedreht werden muss.

Diese Anlage ist mit einem ergonomischen Wagen für Transport, Einsatz und Lagerung ausgestattet.

Für die Bearbeitung kleinerer Teile, oder von Rohren mit einem Innendurchmesser von mehr als 150 mm, kann die ABM-29 auch stationär eingesetzt werden.

Merkmale und Vorteile:

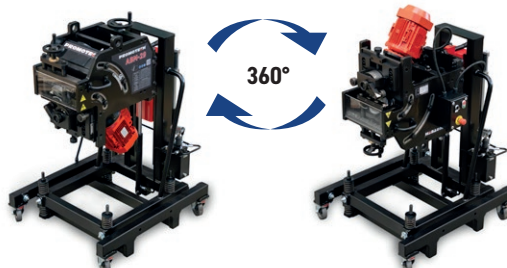
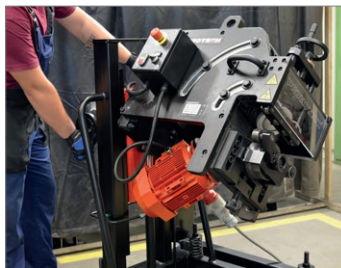
- Heavy Duty Schweißkantenformer, der mit einer Geschwindigkeit von bis zu 1,7 m/min automatisch an einer Blechkante entlang arbeitet.
- Bis zu 20mm Fasenbreite in einem Durchgang, maximal 29mm Fasenbreite (mehrere Durchgänge erforderlich)
- Stufenlose Einstellung der Fräshöhe/Fasenbreite
- Stufenlos einstellbarer Fasenwinkel zwischen 20 und 45 Grad
- Integrierter Wagen zur Erleichterung der oberen und unteren Fasenbearbeitung mit Höhenverstellung zwischen 685 und 1000 mm
- Stationärer Betrieb für die Bearbeitung kleiner Werkstücke
- Bearbeitung von Rohren mit einem Mindest-ID von 150 mm (6")
- Überlastungsschutz
- Rückwärtsfahrmodus zum Befreien eines eingeklemmten Werkzeugs
- ABM-29 ist eine geräuscharme Maschine

Versand-Set:

- Anfasmaschine mit Transportwagen
- Transportbox
- Gabelschlüssel 32-36 mm, 30-32 mm, 24-27 mm
- Fräser
- Inbusschlüssel 14 mm, 8 mm, 6 mm, 4 mm
- Bedienungsanleitung

Betrieb in umgekehrter Position

Mit dem Wagen kann die Maschine um 180 Grad gedreht werden, um obere und untere Fasen zu erzeugen, ohne dass die Platte gewendet werden muss. Ein-Mann-Bedienung. Eine mechanische Verriegelung sichert die Maschine in der oberen oder unteren Position.



- Ein Scherschneider für die Bearbeitung einer Vielzahl von Stahlsorten inkl. rostfreiem und anderen legierten Stählen

Zubehör:



FRZ-000599
Einzelne Fräser für verschiedene Materialien.



ZST-0808-06-00-00-0
Radsatz Ø 160 mm

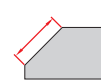
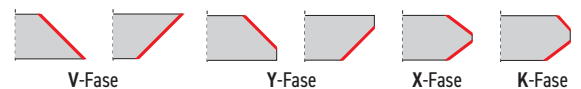


SZD-0808-05-00-00-0
Spänebehälter

ABM-29 TECHNISCHE SPEZIFIKATION	
Stromversorgung	3x400 V / 3x480 V + PE, 50-60 Hz / 3x240 50-60 Hz
Leistung	3000 W
Spindelgeschwindigkeit	4 U/min (50 Hz); 5 U/min (60 Hz)
Fasenwinkel (ß, Abb. 1)	20°-45°
Maximale Fasenbreite (ß, Abb. 1)	29 mm
Maximale Fase in einem einzigen Durchgang	20 mm
Maximale Schnitthöhe (h, Abb. 1)	14,5 mm
Minimale Blechdicke	10 mm
Maximale Plattendicke	40 mm (50 mm*)
Minimale Blechbreite	80 mm
Fasenlänge pro Minute	1.7 m/min (50 Hz); 1.9 m/min (60 Hz)
Minimales Rohr	ID 150 mm
Gewicht	540 kg
Produktcode	UKS-0808-10-40-00-00-0

* für 50 mm dickes Blech beträgt die Mindestfasenbreite 15 mm.

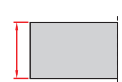
Mögliche Arten von Anfasgeometrien



Fasenbreite
bis zu 29 mm



Fasenwinkel
oben 20° - 45°
unten 20° - 45°



Maximale Blechdicke
50 mm



Anfasen
oben



Fase unten



Anfasen von Rohr-AD
Min. ID 150 mm (6")

Fasenbreite bis zu 29 mm bei 45 Grad:

- Verschiedene Fasenbreiten (B) sind mit der ABM-29 möglich
- Das Endergebnis ist abhängig von der Kombination aus Fasenwinkel (β) und Fasenhöhe (h)

Anfasen bis zu 20 mm Breite in einem Durchgang

Abhängig von der Materialart sind mit der ABM-29 in einem Durchgang bis zu 20 mm Fasenbreite möglich.

STAHL	FASEN IM EINZELLAUF						
	β	20°	25°	30°	35°	37.5°	45°
$R_m \leq 392 \text{ Mpa}$ (57,000 psi)	B	20	20	20	20	20	20
	h	19	18	17.5	16.5	16	14
$R_m = 392-490 \text{ Mpa}$ (57,000-71,000 psi)	B	16	16	16	16	16	16
	h	15	14.5	14	13	12.5	11.5
$R_m = 490-588 \text{ Mpa}$ (71,000-85,000 psi)	B	13	13	13	13	13	13
	h	12.5	12	11	10.5	10	9

ROSTFREIE /LEGIERTE STÄHLE	FASEN IM EINZELLAUF						
	β	20°	25°	30°	35°	37.5°	45°
$R_m \leq 490 \text{ Mpa}$ (71,000 psi)	B	9.5	9.5	9.5	9.5	9.5	9.5
	h	9	8.5	8	8	7.5	6.5
$R_m = 490-588 \text{ Mpa}$ (71,000-85,000 psi)	B	8	8	8	8	8	8
	h	7.5	7.5	7	6.5	6.5	5.5
$R_m = 588-686 \text{ Mpa}$ (85,000-100,000 psi)	B	7	7	7	7	7	7
	h	6.5	6.5	6	6	5.5	5

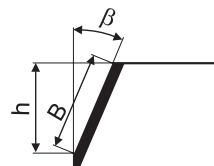
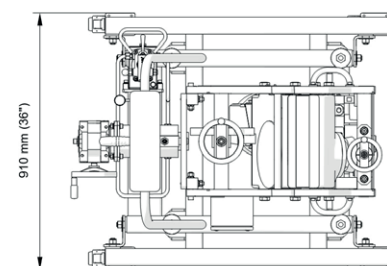
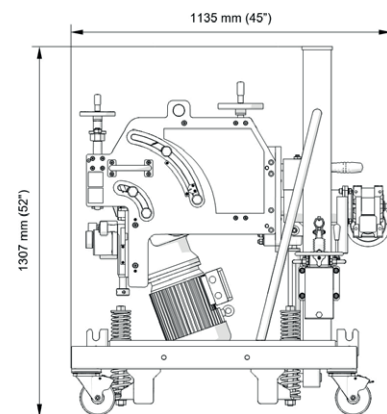
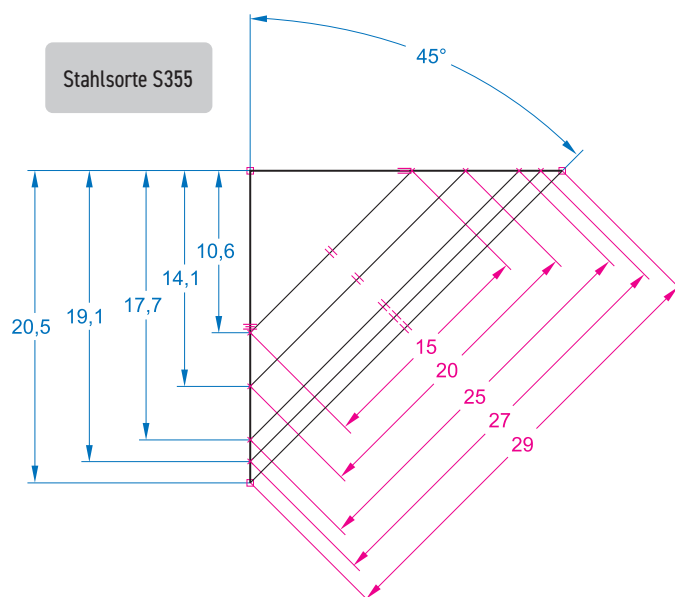
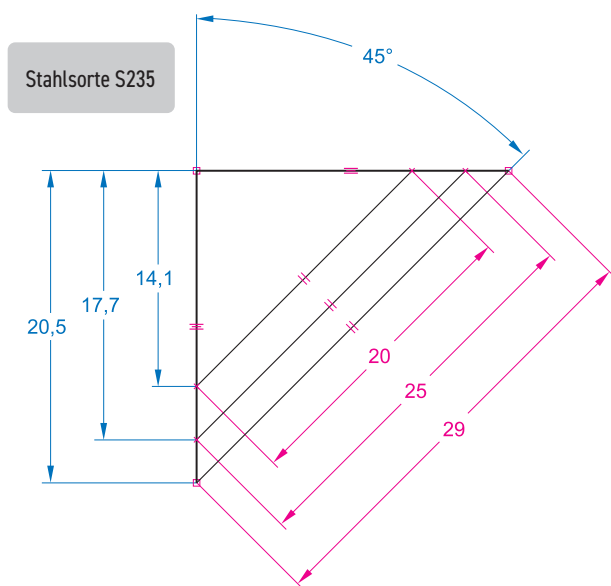


Abb. 1



Bearbeitung Schritt für Schritt

Eine maximale Fasenbreite von 29 mm kann in mehreren Durchgängen erreicht werden, indem die Eindringtiefe des Kopfes in das Material schrittweise erhöht wird. Die Anzahl der Durchgänge hängt von der Materialgüte ab.

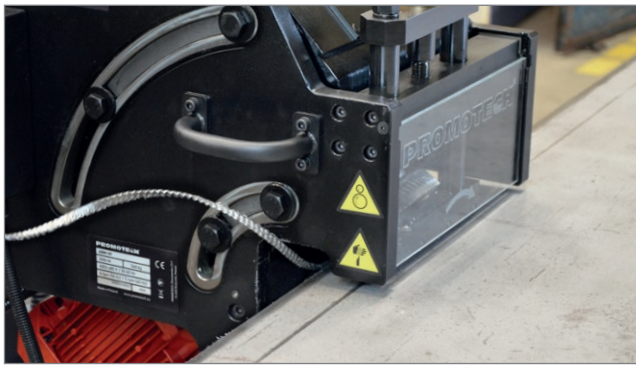


Präzise Einstellung der Prozessparameter: Fasenwinkel, Fasentiefe und Materialstärke



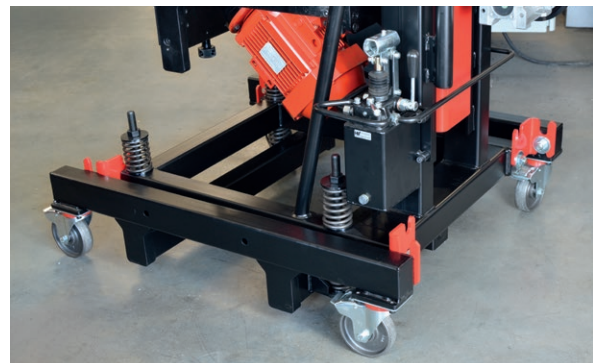
Bearbeitung von dicken Blechen

Der automatische Vorschub ermöglicht es der ABM-29, an der Ober- und Unterkante des Blechs entlangzufahren.



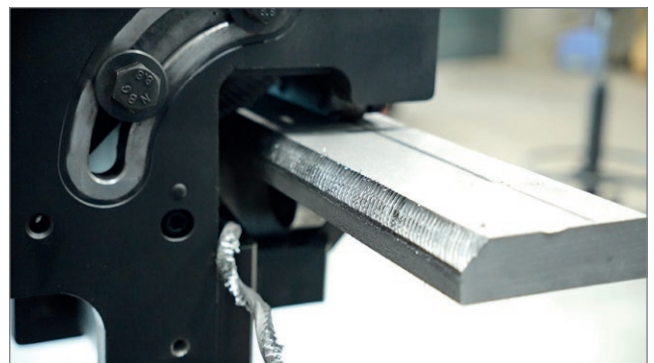
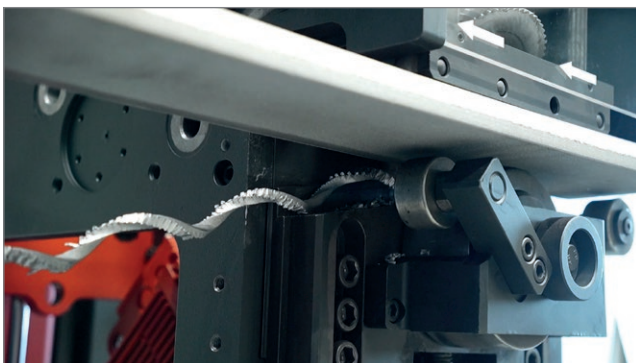
Hydraulische Höhenverstellung

Eingebauter ergonomischer Wagen mit hydraulischer Höhenverstellung von 685 bis 1000 mm. Spezielle Verriegelung des Transportwagens zur Versteifung der Maschine bei stationären Arbeiten.



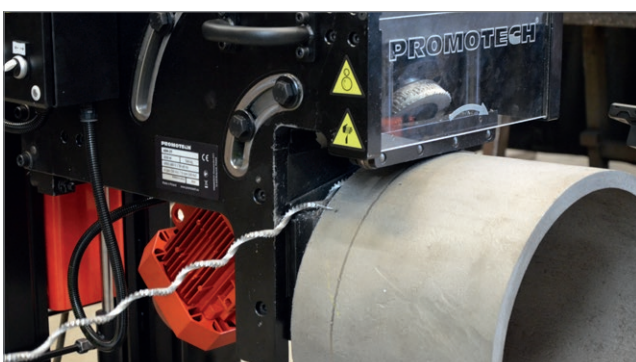
Bearbeitung von länglichen Werkstücken

Für die Bearbeitung kleinerer Werkstücke ist ein stationärer Betrieb möglich.



Rohranfasen

ABM-29 kann auch Rohre mit einem Innendurchmesser von mehr als 150 mm (6") anfasen.



HD-CUT | UMWELTFREUNDLICHE KÜHL-/SCHMIERPRODUKTE

HD-CUT Spray - Mehrpositionsspray für Gewindeschneiden, Bohren und Zerspanen

Eigenschaften und Vorteile:

- Mehrpositionsspray zum Bohren, Gewindeschneiden und Anfasen
- Empfohlen vor allem für Arbeiten in ungewöhnlichen Positionen
- Für schwer zu bearbeitende Metalle wie säurebeständiger oder rostfreier Stahl
- Sorgt für einen starken und effizienten Korrosionsschutz von Werkzeugen, Werkstücken und Maschinen
- Flüssigkeit auf Wasserbasis aus einem pflanzlichen Polymer hergestellt mit hervorragenden Schmiereigenschaften
- Gebrauchsfertig (muss nicht verdünnt werden)
- Frei von jeglichen Lösungsmitteln auf Petroleumbasis
- Weniger Dämpfe und Gerüche im Vergleich zu üblichen Produkten
- Nicht brennbar
- Biologisch abbaubares Schmiermittel
- Weißes schäumendes Gel
- Kein Geruch
- Aerosol 650 ml / Nettovolumen 400 ml
- Produkt-Code: PRE-0440-41-00-00



HD-CUT OIL 1 - Flüssigkeit für Gewindeschneiden, Bohren und Zerspanen

Eigenschaften und Vorteile:

- Extrem-Hochdruck-Vollöl zum Schneiden, Bohren, Fäsen, Stanzen von großen Dicken, Stanzen, Arbeiten auf rostfreien Stählen jeder Art, Gewindeschneiden, Zerspanen, Präzisionsbohren, Bohren von großen Dicken, Ziehen und Profilieren aller Stähle mit großen Dicken
- Komplexe ölige Zusammensetzung für alle Operationen für schwer zu bearbeitende Metalle, wie säurebeständiger oder rostfreier Stahl, wo Festfressen und Verschleiß möglich ist schnell wirksam
- Baut eine Schicht mit hoher Oberflächenspannung auf, um die Lebensdauer von Werkzeugen zu verlängern und ihr Austauschintervall zu reduzieren
- Erleichtert die Bearbeitung und erhöht die Präzision
- Ausgezeichnetes Produkt für manuelle Arbeiten
- Auftragen auf Werkzeuge mit einem Pinsel oder mit einem Öler
- In Standardverfahren leicht zu entfernen
- Dickes dunkles Öl
- Gewicht 0,5 kg oder 1,0 kg oder 5,0 kg
- Produkt Codes:
 - OLJ-0505-09-00-00-0 (0.5 kg)
 - OLJ-0505-10-00-00-0 (1.0 kg)
 - OLJ-0505-11-00-00-0 (5.0 kg)



HD-CLEAN SPRAY - Mehrzweck-Industrie-Entfetter

Eigenschaften und Vorteile:

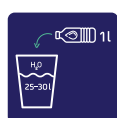
- Perfekter industrieller Reiniger für die Metallbearbeitung
- Zur Beseitigung von Fetten, Ölen, Schlamm und anderen chemischen Flüssigkeiten oder Flüssigkeiten auf Erdölbasis
- Perfekt geeignet für alle Entfettungsvorgänge auf allen Arten mechanischer Teilen
- Nicht brennbar
- Biologisch abbaubar
- Aerosol 650 ml / Nettovolumen 400 ml
- Produkt-Code: ZMY-0440-40-00-00



HD-CUT BIO - konzentrierte Mikroemulsion für verschiedene Bearbeitungsanwendungen

Eigenschaften und Vorteile:

- Konzentrierte und umweltfreundliche Mikroemulsion für verschiedene Bearbeitungen und Späneentfernung
- Geeignet für Kühlmittelsysteme für z.B. Bohrer, Bandsägen oder CNC-Maschinen
- Bietet einen wirksamen Korrosionsschutz für Teile, Werkzeuge und Maschinen
- Mit Wasser zu verdünnen
- Empfohlenes Wasser-Konzentrat-Mischungsverhältnis 25-30 : 1
- Weitgehend reduzierter Verbrauch im Vergleich zu üblichen Emulsionen
- Mit einem Polyester mit hoher Molekulargewicht und einem hohen Viskositätsindex, was eine hohe thermische Stabilität und hervorragende Schmiermitteleigenschaft verleiht
- Hoher Flammpunkt zur Reduzierung von Dämpfen
- Biologisch abbaubar
- Bernsteinfarbene Flüssigkeit (milchiger Aspekt bei 5% Verdünnung)
- Leichter Geruch
- Nettovolumen 1000 ml
- Produkt-Code: CHL-0440-42-00-00



ABM-30 | SCHIENENLOS ANFASMASCHINE MIT AUTOMATISCHEM VORSCHUB

Die ABM-30 ist eine tragbare Anfasmaschine, die Stahlbleche an der Ober-, Stirn- und Unterseite mit automatischem Vorschub bearbeiten kann.

Die ABM-30 benötigt keine Schiene, um sich der Blechkante entlang zu bewegen. Präzise und qualitativ hochwertige doppelseitige Fasen ohne thermische Verformung oder Bildung einer Wärmeeinflusszone werden im Blechdickenbereich von 8-60 mm erreicht.

Die ABM-30 verfügt über einen stufenlos einstellbaren Fasenwinkel zwischen -70 und +70 Grad und kann Fasen bis zu 30 mm Breite erstellen.

Sie ermöglicht auch stirnseitige Bearbeitung in beide Richtungen (Fräskopftiefe = 1 mm pro Durchgang).

Merkmale und Vorteile:

- 4-Rad-Antrieb eliminiert die Notwendigkeit einer Führungsschiene
- Selbstfahrende Maschine für gleichmäßige Fasengeometrie von Kante zu Kante
- Bedienfeld zeigt den aktuellen Arbeitsmodus an und gibt Sicherheits- und Diagnoseinformationen
- Kann Fasen bis zu 30 mm Breite erzeugen
- Stufenlos einstellbarer Fasenwinkel zwischen -70 und +70 Grad
- Variable Spindeldrehzahl
- Produziert doppelseitige Fasen, ohne dass die Platte umgedreht werden muss, was die Sicherheit erhöht und die Materialhandhabungszeit und -kosten reduziert.
- Rückmeldegesteuertes Überlastsystem zur Vermeidung von Motorschäden.
- Halbautomatischer Vorschubstopp am Ende des Bauteils
- Max. Blechdicke bis zu 60 mm



Fase oben



Fase unten



Stirnseitenbearbeitung

ABM-30 TECHNISCHE SPEZIFIKATION	
Spannung	1~ 200-240 V, 50/60 Hz 1~ 110-120 V, 50/60 Hz
Leistung	2200 W
Spindeldrehzahl (ohne Last)	1800-5850 rpm
Vorschubgeschwindigkeit	0-2 m/min
Fasenwinkel (β, Abb. 1)	von 70 bis minus 70°
Maximale Fasenbreite (b, Abb. 1)	30 mm
Plattendicke	8-60 mm
Erforderliche Umgebungstemperatur	5-40°C
Gewicht	43 kg
Product Code	UKS-0690-10-00-00-0



Blechdicke
max. 60 mm



Fasenbreite
bis 30 mm



Fasenwinkel
von 70 bis
minus 70°



Fase oben



Stirnseitenbearbeitung



Fase unten



Präzise Einstellung des Fasenwinkels



Bequeme Anpassung an die Blechdicke

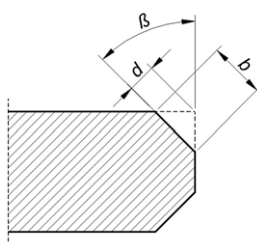
Bedienfeld

- Anzeige der Vorschubrichtung
- Materialerkennung
- Balkendiagramm zur Veranschaulichung der Motorbelastung
- Optische Warnsignale

β	b
0°	30 mm
15°	30 mm
37.5°	30.5 mm
45°	30 mm
60°	30 mm
70°	31 mm

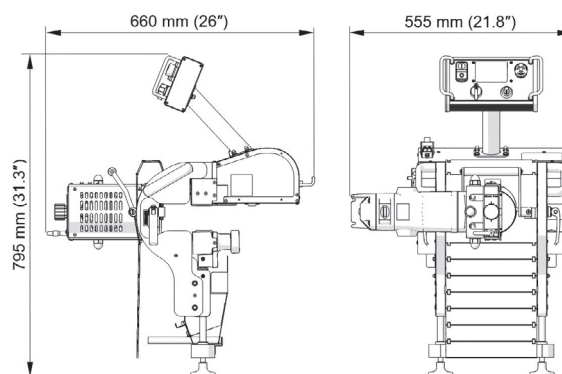
Versand-Set:

- Anfasmaschine mit Fräskopf und 5 Schneideinsätzen
- Werkzeugbox
- Austreibkeil
- 10 mm Inbusschlüssel
- 3 mm Inbusschlüssel
- 8 mm Gabelschlüssel
- Fett für Schrauben (5g)
- Bedienungsanleitung



Innovatives und ergonomisches System zur Einstellung des Fasenwinkels mit Entriegelungshebel. Erfordert kein zusätzliches Werkzeug

Zubehör:

GLW-000056
FräskopfPLY-000756
Schneideinsätze
(Verkauf 10 Stück/Karton)WKR-000577
InnenschraubeZST-0715-23-00-00-0
Fräskopf für EdelstahlPLY-000849
Schneideinsätze
für Edelstahl (Verkauf
10 Stück/Karton)WKR-000592
Innenschraube
für EdelstahlZST-0690-16-00-00-0
Umbausatz auf rostfreien
Stahl ABM-30W0Z-0690-20-00-00-0
Fahrwagen stufenlos
höhenverstellbarW0Z-0690-30-00-00-0
Standartfahrwagen

ABM-50 | AUTOMATISCHE DOPPELSEITIGE ANFASMASCHINE

ABM-50 produziert präzise, hochwertige doppelseitige Fasen ohne thermische Verformung oder Erzeugung einer wärmebeeinflussten Zone im Blechdickenbereich von 8-80 mm mit einem speziell entwickelten Fräskopf mit acht 4-seitigen Wendschneidplatten.

Der stufenlos einstellbare Fasenwinkel zwischen 15 und 60 Grad (für Ober- und Unterfase) erfordert keinen Werkzeugwechsel.

Der Bediener kann die folgenden Parameter einfach einstellen und überwachen:

- Fasenwinkel
- Fasenbreite
- Fasenhöhe
- Schnitttiefe
- Spulengeschwindigkeit
- Vorschubgeschwindigkeit
- Spindellast

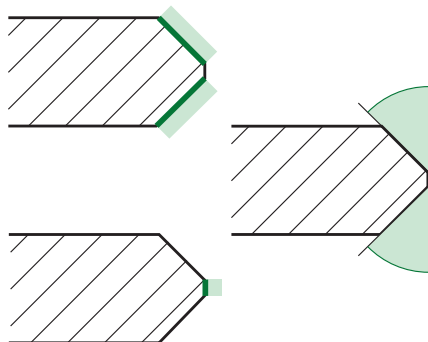
Merkmale und Vorteile:

- Tragbare Fasen automatisch füttern
- Echtzeitmessung und On-Screen-Anzeige der exakten Fasengeometrie und Schnittparameter
- Fasenbreite bis zu 50 mm bei 45 Grad
- Die 180°-Inversion ermöglicht die Schaffung einer doppelseitigen Fase - keine Notwendigkeit zum Drehen oder Wenden von schwerem Material reduziert die Kosten für das Materialhandling und erhöht die Sicherheit in der Werkstatt.
- Variable Spindeldrehzahl für Arbeiten an verschiedenen Stahlgüten und -dicken
- Vielseitig und transportabel auf einem eigenen Wagen
- Ausgestattet mit Fräskopf mit 8 austauschbaren Einsätzen
- Zahlreiche fortschrittliche Steuerungssysteme

Die ABM-50 verfügt über ein intelligentes Fernbedienungspanel mit LCD-Display, das die exakte Fasengeometrie anzeigt und eine präzise Einstellung der Spindeldrehzahl sowie der Vorschubgeschwindigkeit ermöglicht, um diese je nach Materialqualität zu optimieren.

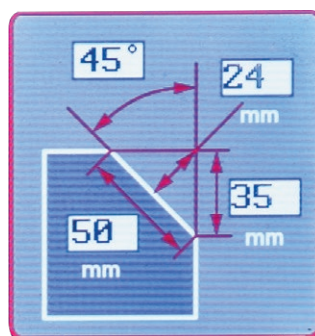
Die präzise Fasengeometrie kann dank Echtzeitmessung und Live-Anzeige auf dem Bildschirm justiert werden.

Präzise Fasenbreite



Präziser Fasenwinkel

Präzise Fasenfläche



Hunderte von ABM-50-Maschinen sind bereits auf allen Kontinenten installiert!

ABM-50 TECHNISCHE SPEZIFIKATION	
Stromspannung	3~ 400 V + PE, 50/60 Hz 3~ 480 V + PE, 50/60 Hz
Leistung	6.5 kW
Spindeldrehzahl (ohne Last)	300-800 U/min
Vorschubgeschwindigkeit	0-1.2 m/min
Fasenwinkel (β, Abb. 1)	15-60°
Maximale Fasenbreite (b, Abb. 1)	50 mm
Maximale Schnitttiefe (d, Abb. 1) pro Durchgang zulässig	6 mm
Plattendicke	8-80 mm
Erforderliche Umgebungstemperatur	0-40 °C
Gewicht	320 kg
Produktcode:	UKS-0627-10-40-00-0

β	b
15°	66 mm
30°	52 mm
45°	50 mm
60°	51 mm

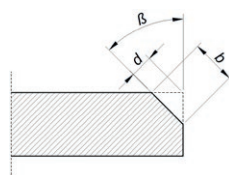
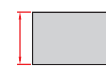


Abb. 1



Fasenbreite
bis zu 50 mm / 45°
bis zu 66 mm / 15°



Min Plattendicke 8 mm
Max Plattendicke 80 mm



Fasenwinkel
Oben 15 bis 60°
Unten 15 bis 60°

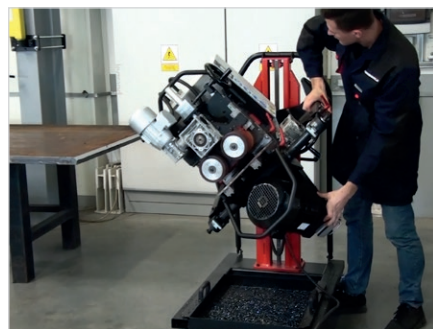


Obere Anfassung

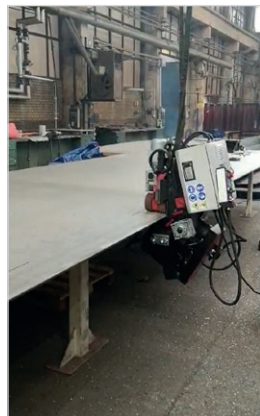


Unterseitige Anfassung

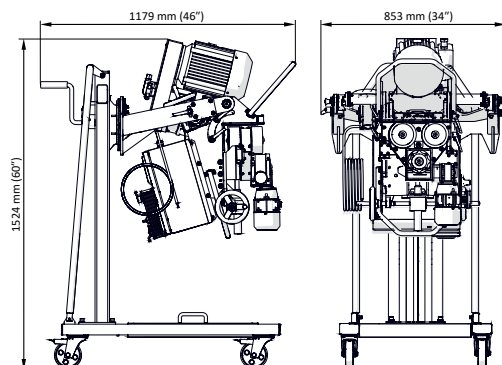
-  **ABM-50** erledigt automatisiert und selbstfahrend die Fasarbeiten und eliminiert somit die körperliche Arbeit des Bedieners. Die maximale Fassenbreite bei 45° ist bis zu 50 mm.



-



- Anfasmaschine mit Fräskopf und 8 Schneideinsätzen
- Holzkiste mit Sockel und Montagehalterungen
- Spezialschlüssel
- 10 mm T-Griff-Inbusschlüssel mit Kugelspitze
- 3,5 mm Inbusschlüssel
- T15 Torx-Schraubendreher
- Fett für Schrauben
- Bedienungsanleitung



-

Befestigungsschraube
Produkt-Code: SRB-000485

ABM-50 DD Vario

ABM-50 DD

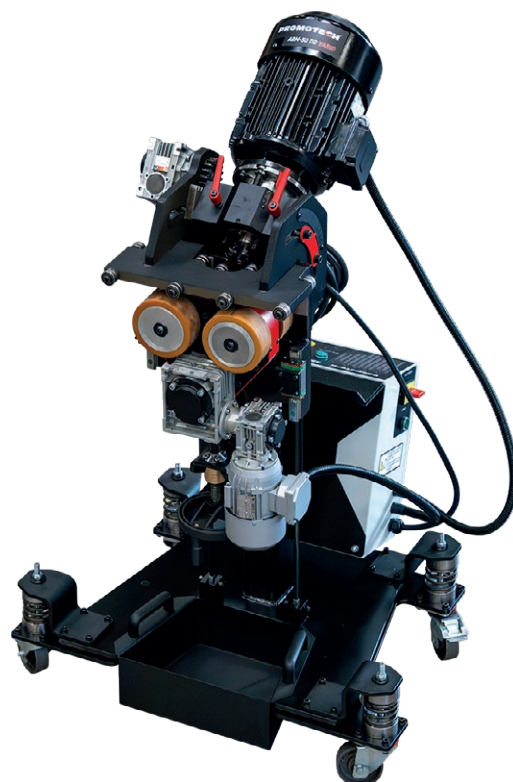
HOCHLEISTUNGS-ANFASMASCHINE MIT AUTOMATISCHEM VORSCHUB

Die ABM-50 DD Vario ist eine selbstfahrende Anfasmachine, die hochwertige Fasen bis zu 50 mm Breite, an Blechen mit einer Dicke von 8 mm bis 80 mm fräst. Dabei entsteht keine thermische Verformung oder Bildung einer Wärmeeinflusszone.

Die Einstellung der Spindeldrehzahl und des Vorschubs sowie ein LED-Überwachungssystem für die Auslastung ermöglichen die Optimierung der Schnittbedingungen in Abhängigkeit von der Materialqualität, einschließlich Edelstahl, Duplex, Legierungen, Hardox und vielen anderen.

Der ABM-50 DD Vario ermöglicht die stufenlose Einstellung des Fasenwinkels über einen weiten Bereich von 15 bis 70 Grad.

Für das reine Fasen von Kohlenstoffstahl kann der Kunde das Basismodell ABM-50 DD mit fester Spindeldrehzahl wählen.



Merkmale und Vorteile:

- Selbstfahrende Maschine, die sich mit einer Geschwindigkeit von bis zu 1,2 m/min an der Blechkante entlang bewegt.
- Automatischer Vorschub für mehr Ergonomie, Komfort und Produktivität
- Stufenlos einstellbarer Fasenwinkel zwischen 15 und 70 Grad
- Hochwertige Fasen ohne thermische Verformung oder Bildung einer Wärmeeinflusszone werden im Blechdickenbereich von 8-80 mm erreicht
- Stufenlose Einstellung der Fasenbreite bis zu 50 mm bei 45 Grad
- Variable Spindeldrehzahl für die Bearbeitung eines breiten Spektrums von Stahlsorten
- LED-Überwachungssystem zeigt den Belastungsgrad durch grüne, gelbe und rote Signale an, um Motorschäden zu vermeiden
- Obere Fase mit Höhenverstellung zwischen 840 und 1040 mm über dem Boden
- Fräskopf ist mit 5 Stück 4-seitigen Wendeschneidplatten ausgestattet
- Spezielle Wendeschneidplatten für optimale Leistung bei verschiedenen Materialien
- Stationärer Betrieb für die Bearbeitung kleiner Werkstücke

TECHNISCHE SPEZIFIKATION	ABM-50 DD Vario	ABM-50 DD *
Stromversorgung	3~ 400 V + PE, 50/60 Hz 3~ 480 V + PE, 50/60 Hz	3~ 400 V + PE, 50/60 Hz 3~ 480 V + PE, 50/60 Hz
Leistung	4 kW	4 kW
Spindeldrehzahl (ohne Last)	500-1450 U/min	1450 U/min (50 Hz) 1750 U/min (60 Hz)
Vorschubgeschwindigkeit	0-1.2 m/min	0-1.2 m/min
Fasenwinkel (β, Abb. 1)	15-70°	15-70°
Maximale Fasenbreite (b, Abb. 1)	50 mm	50 mm
Maximale Schnittiefe (d, Abb. 1) pro Durchgang zulässig	6 mm	6 mm
Plattendicke	8-80 mm	8-80 mm
Erforderliche Umgebungstemperatur	0-40°C	0-40°C
Gewicht	260 kg	260 kg
Produktcode (in Karton verpackt):	UKS-0773-10-40-01-0	UKS-0773-10-40-02-0
Produktcode (verpackt in Holzkiste):	UKS-0773-10-40-03-0	UKS-0773-10-40-00-0

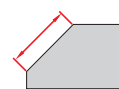
* Modell ABM-50 DD mit konstanter Spindeldrehzahl



Anfasen oben



Fasenwinkel
oben 15° - 70°



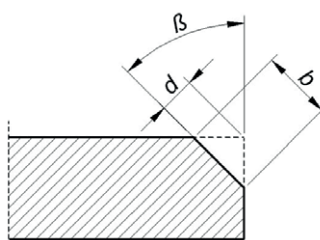
Fasenbreite
bis zu 50 mm / 45°



Min Plattendicke 8 mm
Max Plattendicke 80 mm



β	b
15°	41.8 mm (1 41/64")
30°	46.2 mm (1 13/16")
45°	50.2 mm (1 31/32")
60°	46 mm (1 51/64")



Zubehör:

- GLW-0773-28-00-00-0 Fräskopf (mit Befestigungsschrauben, 5 Wendeschneidplatten erforderlich)
- PLY-000781 Cermet Wendeschneidplatte für Stahl 1 Stück (VPE = 10 Stück/Karton)
- PLY-000835 Wendeschneidplatte für Edelstahl 1 Stück (VPE = 10 Stück/Karton)
- PLY-000591 Wendeschneidplatte HD 1 Stück (VPE = 10 Stück/Karton)
- SRB-000485 Befestigungsschraube
- SMR-000005 Fett für Befestigungsschrauben (5 g)
- FLT-000026 Schaltschrankfilter 92x92 mm (VPE = 5 Stück/Set)



GLW-0773-28-00-00-0



PLY-000835



PLY-000591



PLY-000781



SMR-000005



FLT-000026

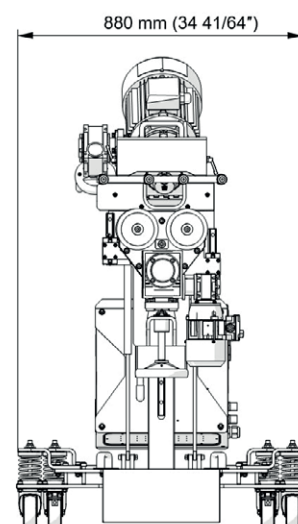
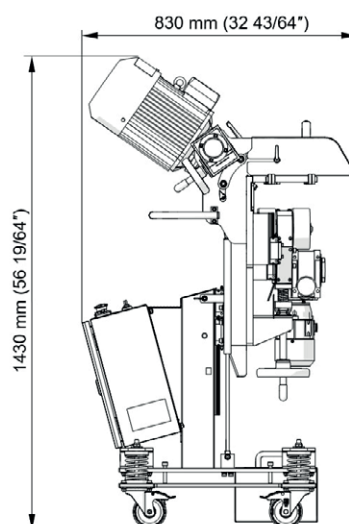


SRB-000485



Standard-Lieferumfang:

- Anfasmaschine mit Fräskopf und 5 Wendeschneidplatten
- Kiste mit Sockel und Befestigungsklammern
- 22 mm Gabelschlüssel
- 8 mm T-Griff-Inbusschlüssel mit Kugelspitze
- T15 Torx-Schraubendreher
- Fett für Schrauben
- Spezialschlüssel
- Bedienungsanleitung



PRO-2 PB | KOMPAKTE ROHRANFASMASCHINE

PRO-2 PB ist eine kompakte und handliche Rohranfasmaschine, die Rohre aus Kohlenstoff- und Edelstahl, Aluminiumlegierungen und Kupfer-Nickel fräst. Die Maschine kann Rohre mit einem Innendurchmesser (ID) von 19,5 mm bis Außendurchmessern (AD) von 48 mm anfasen und plandrehen. Kleine Rohre mit ID 15,5 mm bis zu AD 29 mm können mit einem optionalen kleinen Dornsatz angefasst werden. Die PRO-2 PB kann auch größere Rohre mit ID 38 mm bis zu AD 60,3 mm mit einem optionalen Erweiterungssatz bearbeiten.

Das extrem schmale Gehäuse (nur 48 mm breit) ist ideal für Räume mit begrenztem Platzangebot, z. B. Wände mit einem Rohrsystem.

PRO-2 PB enthält Überlastsysteme, einschließlich einer nassen Mehrscheiben-Reibungskupplung, die Getriebschäden bei Werkzeugstaus verhindert.



Standard-Lieferumfang:

- Anfasmaschine (ohne Motor, Schneidplatte)
- Metall-Box
- Selbstzentrierender Spreizdorn für Rohr-ID Ø 19.5-38 mm
- 4 Sätze Spreizer und 4 Expansionshülsen für Standarddorn
- Schneidplattenhalter
- Griff
- Kühlmittelbehälter mit Düse
- Werkzeugsatz
- Werkzeugbox
- Betriebsanleitung



Produkt-Code: UKS-0731-10-00-00-0



TECHNISCHE SPEZIFIKATION	PRO 2 PB mit Luftmotor	PRO 2 PB mit Elektromotor	PRO 2 PB mit Batteriemotor
Luftbedarf	0.6 MPa (87 psi)	-	-
Luftverbrauch	1600 l/min (50 CFM)	-	-
Stromspannung	-	1 ~ 220-240 V, 50-60 Hz	18 V DC
Leistung	800 W	1100 W	-
Anschluss	CEJN 410 DN 10.4 R BSPT-Anschluss für Schnellkupplung	Stromstecker	Batterieanschluss
Nenndrehgeschwindigkeit	105 U/min	10-134 U/min (Getriebe 1) 30-377 U/min (Getriebe 2)	10-60 U/min (Getriebe 1) 30-205 U/min (Getriebe 2)
Rohrdurchmesser	19.5 mm ID - 48 mm AD 15.5 mm ID - 29 mm AD* 38 mm ID - 60.3 mm AD**		
Max. Rohrwanddicke	8 mm 3,5 mm*	8 mm 3.5 mm*	8 mm 3.5 mm*
Gewicht mit Motor	7.6 kg	7.4 kg	6.5 kg, mit Batterie

* Mit dem optionalen kleinen Dornsatz (ZST-0731-03-00-00-0).

** Mit dem optionalen Erweiterungssatz (ZST-0731-02-00-00-0).



Max. Wanddicke
bis zu 8 mm



ID 19.5 - 38 mm mm
15.5 - 22 mm (Optional)
38-58 mm (Optional)



Plandrehen



Rohranfasen am AD
bis zu 48 mm
bis zu 60.3 mm (Optional)

3 verschiedene Antriebe zur Auswahl:



Druckluftmotor



Elektromotor



Batterie

Optionales Zubehör:



Druckluftmotor
Produkt-Code:
NPD-0472-03-00-00

Adapter und Treiber
Produkt-Code:
ZST-0567-24-00-00-0



Elektromotor
Produkt-Code:
SLN-000238 (230 V)



Treiber
Produkt-Code:
ZBI-0567-25-00-00-0



Treiber
Produkt-Code:
ZBI-0567-26-00-00-0



Akkuantriebseinheit,
bürstenlos
Produkt-Code:
WRT-000024

Schneidplatten:

NOZ-000071 für Stahl	0° Schneidplatte für Plandrehen kurz	
NOZ-000078 für Edelstahl	0° Schneidplatte für Plandrehen kurz*	
NOZ-000072 für Stahl	0° Schneidplatte für Plandrehen lang	
NOZ-000079 für Edelstahl	0° Schneidplatte für Plandrehen lang*	
NOZ-000073 für Stahl	30° Schneidplatte für Anfasen	
NOZ-000080 für Edelstahl	30° Schneidplatte für Anfasen*	
NOZ-000074 für Stahl	37.5° Schneidplatte für Anfasen	
NOZ-000081 für Edelstahl	37.5° Schneidplatte für Anfasen*	
NOZ-000075 für Stahl	45° Schneidplatte für Anfasen	
NOZ-000082 für Edelstahl	45° Schneidplatte für Anfasen*	



4.0 Ah Batterie
AKM-0738-10-00-01-0



5.5 Ah Batterie
AKM-0738-10-00-03-0



10.0 Ah Batterie
AKM-0738-10-00-02-0



Batterieladegerät mit eingebautem Lüfter
LDW-0738-10-00-30-0 (EU)

Ladezeit ~ 30 min (4.0 Ah)
~ 41 min (5.5 Ah)
~ 74 min (10.0 Ah)

Kleiner Dornsatz für Rohre mit ID 15.5 mm
bis AD 29 mm
Produkt-Code: ZST-0731-03-00-00-0



Verlängerungssatz für Rohre mit ID 38 mm
bis AD 60,3 mm
Produkt-Code: ZST-0731-02-00-00-0



*Schneidplatten für Edelstahl mit TiAlN-Beschichtung

PRO-5 PB | TRAGBARE ROHRANFASMASCHINE



PRO-5 PB ist eine handliche, tragbare Rohranfasmachine, die zum Fräsen von Rohrkanten aus Kohlenstoffstahl und rostfreien Stahl, Aluminiumlegierungen und Kupfer-Nickeln geeignet ist.

Sie kann von einem einzigen Bediener effizient benutzt werden. Selbstzentrierende Spreizdorne sorgen für eine schnelle und korrekte Ausrichtung auf das Rohr vor dem Bearbeitungsvorgang.

Abhängig von den eingesetzten Schneidplatten kann PRO-5 PB Außenfasen, J-Fasen, Innenkalibrierung und Plandrehen von Rohren mit Innendurchmessern von 32 mm bis zu Außendurchmessern von 114 mm oder bis zu 140 mm als Option durchführen. Alle diese Schweißvorbereitungen erfolgen schnell und einfach. Bis zu drei Schneidplatten können gleichzeitig montiert werden und arbeiten.

Nach den Vorlieben der Benutzer und je nach Umgebungsbedingungen kann PRO-5 PB mit einem hochwertigen leistungsstarken pneumatischen Motor, hochwertigen Elektromotor mit hohem Drehmoment oder mit einer Batterie betrieben werden.

Optionale kleine Spindelscheibe und Ratschenschlüssel ermöglichen Rohrbearbeitung in schwer zugänglichen Bereichen.



Standard-Lieferumfang:

- PRO 5 PB (ohne Motor, Schneidplatten)
- Metall-Box
- Selbstzentrierender Spreizdorn für Rohr-ID
Ø 32 107 mm
- 118 mm Spindelscheibe
- Backenblöcke (1,2,3,4,5,6) - 3 Sätze
- Werkzeugset
- Kühlmittelbehälter
- Bedienungsanleitung

Produkt-Code: UKS-0472-10-00-00



Technische Spezifikation		PRO 5 PB mit Elektromotor	PRO 5 PB mit pneumatischen Motor	PRO 5-PB mit einem batteriebetriebenen Motor
Elektromotor		1.100 W	-	-
Stromversorgung		110-120 V / 50-60 Hz 220-240 V / 50-60 Hz	-	18 V DC
Drehzahl (nominal)		0-113 U/min (Gang 1) 0-318 U/min (Gang 2)	90 rpm	-
Pneumatischer Antrieb		-	800 W	-
Luftbedarf		-	0,6 MPa (87 PSI)	-
Luftverbrauch		-	1400 l/min (50 CFM)	-
Rohrdurchmesser		32 mm ID bis 114 mm AD ID 25-32 mm (Option) ID 107-133 mm (Option)	32 mm ID bis 114 mm AD ID 25-32 mm (Option) ID 107-133 mm (Option)	32 mm ID bis 114 mm AD ID 25-32 mm (Option) ID 107-133 mm (Option)
Maximale Rohrwanddicke für Außendurchmesser	bis zu 114 mm	12 mm	12 mm	12 mm
	114-124 mm*	10 mm	10 mm	10 mm
	124-132 mm*	8 mm	8 mm	8 mm
	132-140 mm*	6 mm	6 mm	6 mm
Gewicht (inkl. Motor)		11 kg	10 kg	10 kg mit Batterie

* Erhältlich mit optionalen 140 mm Spindelscheiben-Set

Max Wandstärke
12 mm
bis AD 114 mm

ID 32-107 mm
25-32 mm (Option)
107-133 mm (Option)



Plandrehen



Rohranfasen am AD
114 mm bis 140 mm
(Option)



J-Fasen
(Option)

Optionales Zubehör:

Elektromotor 230 V mit Anschluss-Set



Elektromotor 230 V
Produkt-Code: SLN-000238

Anschluss für Elektromotor
Produkt-Code: ZST-0472-99-00-00-0

Pneumatischer Motor
Produkt-Code:
NPD-0472-03-00-00-0



Anschluss-Set für Batteriebetrieb
Product Code: ZST-0472-22-00-00-0



Akku-Antriebseinheit, bürstenlos
Produkt-Code:
WRT-000024



Kleiner Dorn ID 25 - 32 mm
Produkt-Code: TRZ-0472-21-00-00-0



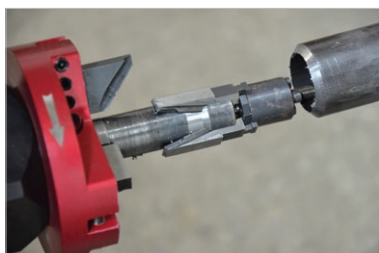
4.0 Ah Batterie
AKM-0738-10-00-01-0



5.5 Ah Batterie
AKM-0738-10-00-03-0

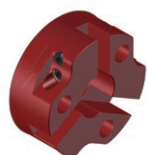


10.0 Ah Batterie
AKM-0738-10-00-02-0



Batterieladegerät mit eingebautem Lüfter
LDW-0738-10-00-30-0 (EU)

Ladezeit ~ 30 min (4.0 Ah)
~ 41 min (5.5 Ah)
~ 74 min (10.0 Ah)



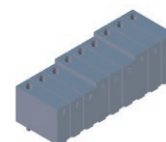
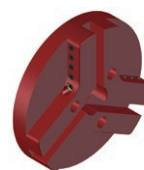
75 mm Spindelscheibe
Produkt-Code:
TRC-0472-12-00-00-0



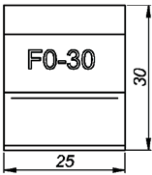
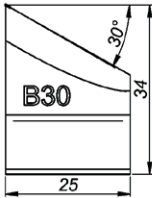
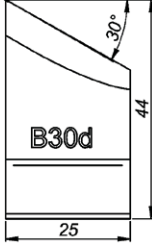
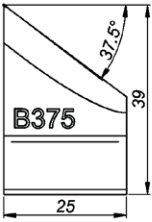
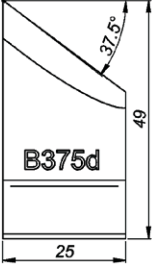
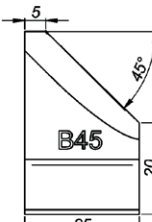
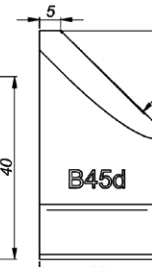
Ratschenschlüssel
Produkt-Code: KLC-000045

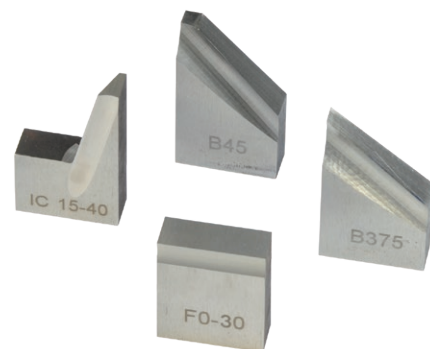


Mindestabstand zwischen den
Rohren beträgt 75 mm

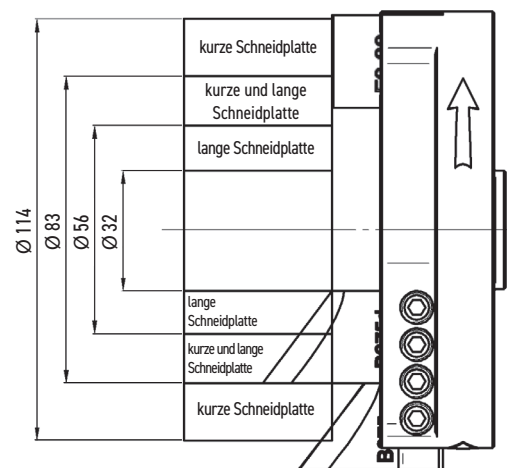


Verlängerungssatz für AD Ø bis 140 mm mit 140 mm
Spindelscheibe und Backenblöcke (7, 8, 9) 3 Sätze
Produkt-Code: ZST-0472-15-00-00-0

NOZ-000031 für Stahl NOZ-000067 für rostfreien Stahl	F0-30 0° Schneidplatte fürs Plandrehen	
NOZ-000032 für Stahl NOZ-000034 für rostfreien Stahl	B30 30° Schneidplatten fürs Fasen*	
NOZ-000033 für Stahl NOZ-000035 für rostfreien Stahl	B30d 30° Schneidplatten fürs Fasen**	
NOZ-000036 für Stahl NOZ-000038 für rostfreien Stahl	B375 37.5° Schneidplatten fürs Fasen*	
NOZ-000037 für Stahl NOZ-000039 for stainless steel	B375d 37.5° Schneidplatten fürs Fasen**	
NOZ-000040 für Stahl	B45 45° Schneidplatten fürs Fasen*	
NOZ-000041 für Stahl	B45d 45° Schneidplatten fürs Fasen**	



Große Auswahl an Schneidplatten für verschiedene Anwendungen.

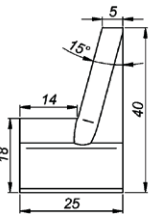
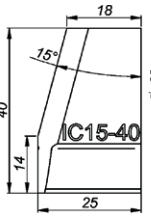
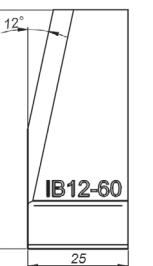
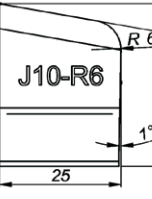
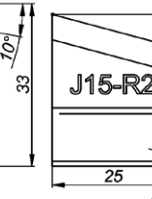

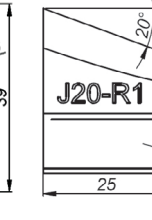


Zusammen mit der 0° Schneidplatte werden je nach Rohrdurchmesser entweder Standard- oder lange Schneidplatten verwendet

Schneidplatten für Edelstahl mit TiAlN-Beschichtung

* für Durchmesser über 56 mm beim Einsatz mit 0° Schneidplatte fürs Plandrehen

** für Durchmesser unter 83mm beim Einsatz mit 0° Schneidplatte fürs Plandrehen

NOZ-000052 für Stahl	IC15-40 15° internes Kalibrierwerkzeug	
NOZ-000053 für Stahl	IC15-40 15° internes Kalibrierwerkzeug (bei Durchmessern über 56 mm)	
NOZ-000087 für Stahl	IB12-60 12° Innenschneidplatte für Anfasen	
NOZ-000058 für Stahl	J10-R6 10° Schneidplatte für J-Fasen	
NOZ-000057 für Stahl	J15-R2 15° Schneidplatte für J-Fasen	
NOZ-000059 für Stahl	J20-R8 20° Schneidplatte für J-Fasen	
NOZ-000088 für Stahl	J20-R1 20° Schneidplatte für J-Fasen	



Edelstahlbearbeitung erfolgt unter Einsatz spezieller Schneidplatten



HD-CUT OIL 1 - Flüssigkeit für
Gewindeschneiden, Bohren
und Bearbeiten
OLJ-0505-09-00-00-0 (0.5 kg)
OLJ-0505-10-00-00-0 (1.0 kg)
OLJ-0505-11-00-00-0 (5.0 kg)



Luftaufbereitung
Produkt-Code:
ZST-000021

PRO-10 PB | TRAGBARE ANFASMASCHINE FÜR ROHRE UND FLANSCH

Die PRO-10 PB ist eine Anfasmachine, mit selbstzentrierendem Spreizdorn, die eine schnelle und präzise Ausrichtung im Rohr gewährleistet.

Durch verschiedene Werkzeuge kann die Rohrendenbearbeitung von Fase und Steg in einem Arbeitsgang durchgeführt werden und gewährleistet somit eine sichere Basis für Wurzelschweißungen.

Optionales Zubehör erweitert die Anwendungsmöglichkeiten der PRO-10 PB um das Plandreihen von Flanschen und das Anfasen von ovalen Rohren.



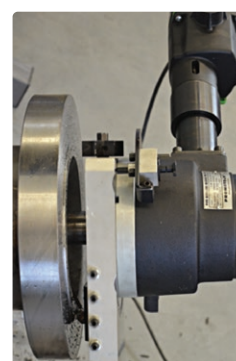
Merkmale und Vorteile:

- Kann in Rohren mit einem Innendurchmesser von min. 38 mm und einem Außendurchmessern bis zu 355 mm eingesetzt werden
- Erhältlich mit einem leistungsstarken Druckluftmotor oder einem drehmomentstarken Elektromotor
- Spindelteller mit zwei Werkzeughaltern für einen stabilen und sicheren Einsatz beim Fasen
- Standard- und kundenspezifisch gefertigte Werkzeugeinsätze erhältlich
- J-förmige Werkzeugeinsätze für dickwandige Rohre erhältlich
- Die selbstzentrierenden Innenspanndorne ermöglichen eine hohe Wiederholbarkeit und einfache Montage. Somit ist ein schneller Rohrwechsel gewährleistet, um die Zykluszeiten zu reduzieren und den Arbeitsablauf zu verbessern
- Kann effizient von einem Bediener verwendet werden

Standard-Versand-Set:

- PRO 10 PB (ohne Motor, ohne Werkzeugeinsätze)
- Metall-box
- Standard selbstzentrierender Spreizdorn für Rohr ID Ø 84 bis ID Ø 269 mm (3.31" bis 10.59")
- Backenblöcke (1,2,3,4,5,6) und Adapter - 3 Sätze
- Werkzeugsatz
- Kühlmittelbehälter
- Bedienungsanleitung

Product code: UKS-0807-10-00-00-0



Technische Spezifikation	PRO 10 PB mit Elektromotor	PRO 10 PB mit pneumatischem Motor
Elektromotor	1.8 kW	-
Stromversorgung	110-120 V / 50-60 Hz oder 220-240 V / 50-60 Hz	-
Drehzahl (nominal)	Gang 1 - 12 bis 29 U/min Gang 2 - 41 bis 96 U/min	-
Druckluftantrieb	-	1,8 kW
Luftbedarf	-	0,6 MPa
Luftverbrauch	-	1750 NL/min
Drehzahl (ohne Last)	-	17 U/min.
Drehzahl (nominal)	-	9 U/min.
Min ID	84 mm; 38 mm - Option	84 mm; 38 mm - Option
Max ID	269 mm; 349 mm - Option	269 mm; 349 mm - Option
Max AD	273 mm; 355 mm - Option	273 mm; 355 mm - Option
Max. Wandstärke	15 mm	15 mm
Gewicht (inkl. Motor)	38 kg	35 kg



Maximale
Wandstärke
15 mm



ID 84-269 mm
38-84 mm (Option)
oder 270-349 mm
(Option)



Plandrehen



Rohranfasen
am AD



Rohranfasen
am ID



J-Fasen (Option)

Optionales zubehör



Pneumatischer Motor
Produkt-Code: SLN-0200-15-00-00-0



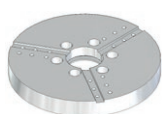
Elektromotor 230 V
Produkt-Code: SLN-000094

Elektromotor 115V US Stecker
Produkt-Code: SLN-000102

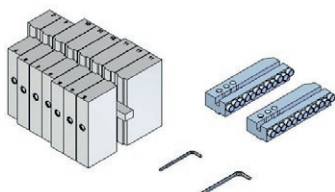
Elektromotor 115V UK Stecker
Produkt-Code: SLN-000120



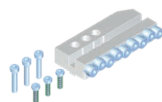
Anschluss für Elektromotor
Produkt-Code: ZST-0200-99-01-00-0



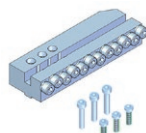
Spindelteller geeignet für zwei Werkzeughalter
Produkt-Code: TRC-0807-05-00-00-0



Erweiterungsset für AD bis 355 mm inkl. 2 verlängerten Werkzeughaltern und Backen 7, 8, 9, 10, 11
Empfohlen für Rohrwandstärken bis zu 7 mm
Produkt-Code: ZST-0807-08-00-00-0



Normaler Werkzeughalter ID 84-269 mm, max. OD bis zu 273 mm
Produkt-Code: OBS-0807-99-01-00-0



Verlängerter Werkzeughalter max. AD bis 355 mm
Produkt-Code: OBS-0807-99-02-00-0



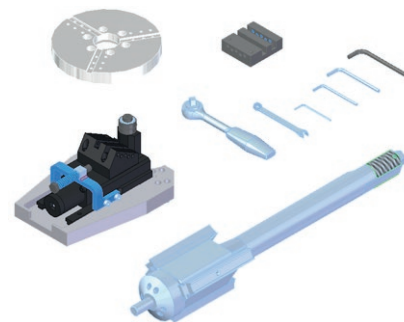
Luftvorbereitung
Produkt-Code: ZST-000021



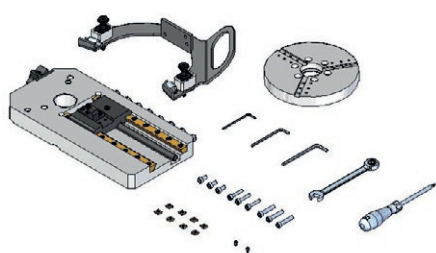
Kleiner Spreizdornsatz inkl. Backen I, II, III, IV für Rohr ID Ø 38 - 86mm (1,5 bis 3,39")
Produkt-Code: ZSP-0200-05-00-00-2



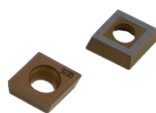
Großer Spreizdorn für Rohre ID Ø 126 - 296mm mit Standardbacken und Rohr ID Ø 219 - 376mm mit optionalem Erweiterungsset
Produkt-Code: TRZ-0807-99-00-00-0



Ovales Aufnahmeset inkl. großem Dorn für Rohr-ID Ø 126 - 296 mm (5 bis 11-5/8") und Spindelteller für zwei Werkzeughalter
Produkt-Code: PRK-0807-07-00-00-0



Flanschvorsatz inkl. Spindelteller für zwei Werkzeughalter
Produkt-Code: PRK-0807-06-00-00-0



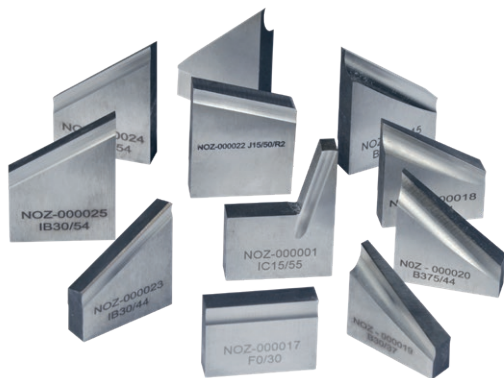
Wendeschneidplatte für Plan-drehen von Stirnflächen
Produkt-Code: PLY-000533



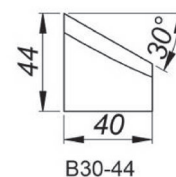
Befestigungsschraube für Flanschplatten (passend für Werkzeugeinsatz PLY-000533)
Produkt-Code: SRB-000465

Flanschdurchmesser	90-508 mm
Automatischer Vorschubbereich	180.5 mm
Durchmesser der rotierenden Teile	569.4 mm
Rohr-ID	84-269 mm mit dem Standard-Spreizdorn 219-376 mm unter Verwendung des großen Spreizdorns und der Spannbacken aus dem Erweiterungsset
Vorschub pro Umdrehung	0,33 mm (mit einem eingerückten Auslöserblock) 0,66 mm (mit zwei eingerückten Auslöserblöcken)

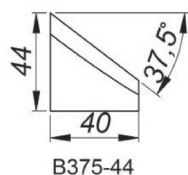
Standard- und kundenspezifisch gefertigte Werkzeugeinsätze



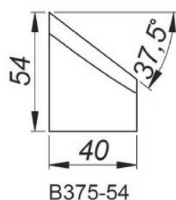
30° Schneidplatte für Anfassen
Höhe 37 mm [B30/37]
Produkt-Code: NOZ-000019



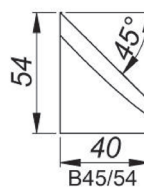
30° Schneidplatte für Anfassen,
Höhe 44 mm [B30/44]
Produkt-Code: NOZ-000018



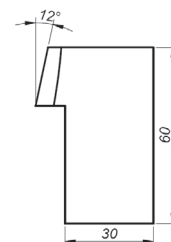
37.5° Schneidplatte für Anfassen,
Höhe 44 mm [B375/44]
Produkt-Code: NOZ-000020



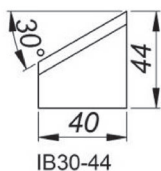
37.5° Schneidplatte für Anfassen,
Höhe 54 mm [B375/54]
Produkt-Code: NOZ-000015



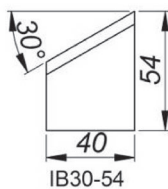
45° Schneidplatte für Anfassen,
Höhe 54 mm [B45/54]
Produkt-Code: NOZ-000021



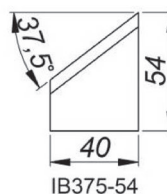
12° Spezielle Schneidplatte
Höhe 60 mm
Produkt-Code: NOZ-000086



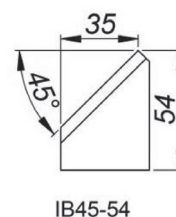
30° Innenschneidplatte für Anfassen,
Höhe 44 mm [IB30/44]
Produkt-Code: NOZ-000023



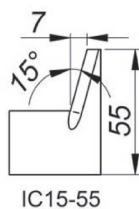
30° Innenschneidplatte für Anfassen,
Höhe 54 mm [IB30/54]
Produkt-Code: NOZ-000025



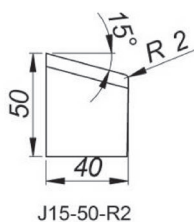
37.5° Innenschneidplatte für Anfassen,
Höhe 54 mm [IB375/54]
Produkt-Code: NOZ-000024



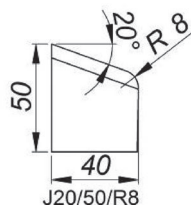
45° Innenschneidplatte für Anfassen,
Höhe 54 mm [IB45/54]
Produkt-Code: NOZ-000026



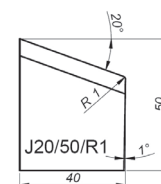
15° Internes Kalibrierwerkzeug,
Höhe 55 mm [IC15/55]
Produkt-Code: NOZ-000001



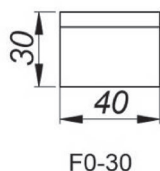
15° Schneidplatte für J-Fasen,
Höhe 50 mm, Radius 2 mm [J15/50/R2]
Produkt-Code: NOZ-000022



20° Schneidplatte für J-Fasen,
Höhe 50 mm, Radius 8 mm [J20/50/R8]
Produkt-Code: NOZ-000016



20° Schneidplatte für J-Fasen,
Höhe 50 mm, Radius 1 mm [J20/50/R1]
Produkt-Code: NOZ-000085



Schneidplatte für Plandrehen,
Höhe 30 mm [F0/30]
Produkt-Code: NOZ-000017

Sonderanfertigungen der Schneidplatten sind auf Anfrage erhältlich.
Die Schneidplatten könnten auch beschichtet werden, um ihre Haltbarkeit zu erhöhen.

PRO-40 PBS | ROHRANFASMASCHINE

PRO-40 PBS ist zum Anfasen und Plandrehen von Rohren bzw. Behältern in einem Durchmesserbereich von 200 mm bis 1000 mm ausgelegt. Hochgeschwindigkeits-Fräskopf mit austauschbaren Wendeschneidplatten ermöglicht eine effektive und effiziente Bearbeitung mit Fasenbreiten bis zu 45 mm und Winkeln zwischen 0° und 60°.

Als Option steht Innenfasen und Vorbereitung der J-Fuge zur Verfügung.



Die Verwendung des Hochleistungsfräskopfes in PRO 40 PBS bietet im Vergleich zur herkömmlichen Einzelpunktbearbeitung genaue Anfasungen in einem Bruchteil der Zeit. Diese Funktion spart Zeit und Geld durch hervorragende Effizienz.

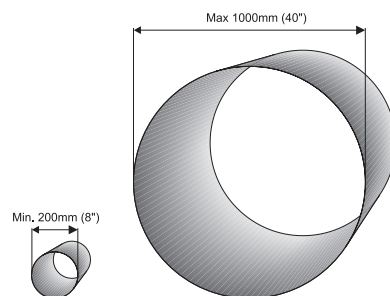


Standard-Lieferumfang:

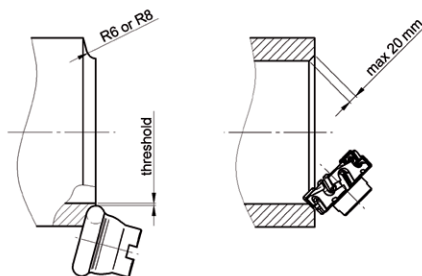
- Stationäre Rohranfasmaschine
- Aktive Stütze (mit Kunststoffrollen)
- Passive Stütze (mit Stahlrollen)
- Standard-Fräskopf mit 7 Wendeschneidplatten
- Satz von Führungsketten
- 10 mm Sechskantschlüssel
- 8 mm Sechskantschlüssel
- 5 mm Sechskantschlüssel
- Torx T15P Schraubendreher
- Bedienungsanleitung
- Holzkasten



Benutzerfreundliches Bedienfeld



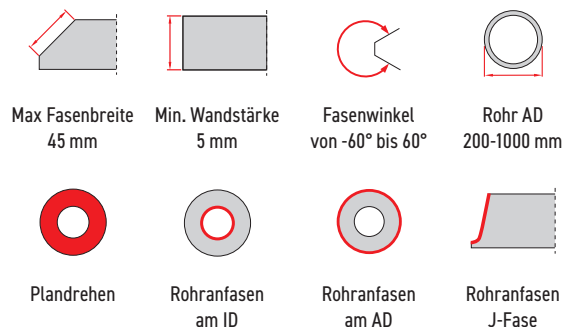
Durchmesserbereich von 200 mm bis 1000 mm



Bedienung mit optionalen Fräsköpfen

PRO-40 PBS Technische Spezifikation	
Stromversorgung	1~ 208 - 230 V, 50/60 Hz 3~ 208 - 230 V, 50/60 Hz
Außendurchmesserbereich der Rohre	200-1000 mm Rohre länger als 830 mm; 200-600 mm Rohre von 400-830 mm Länge
Maximales zulässiges Rohrgewicht	10 000 kg*, wenn die aktive Stütze mit optionalen Stahlrollen ausgestattet ist
Min. Rohrwandstärke	5 mm
Rohrbefestigung	Mechanisch mit Kette
Vorschubgeschwindigkeit	100-1100 mm/min
Fasenwinkel	0-60° mit kontinuierlicher Winkleinstellung
Max. AD Fasenbreite	45 mm
Max. ID Fasenbreite	5 mm Standard, bis zu 20 mm (Option)
Anfasen J-Fase	JA (Option)
Fasenradius J-Fase	6 mm oder 8 mm
Produkt-Code	UKS-0436-10-20-00-1

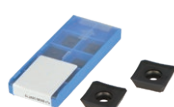
* 6000 kg für Kunststoffrollen der aktiven Stütze (Standard)



Anfasen - Standardzubehör



GLW-000013
Standard-Fräskopf
(7 Wendeschneidplatten
erforderlich)



PLY-000282
Wendeschneidplatten
zum Fasen
1 St. (verkauft 10 St./Box)



PLY-000591
Wendeschneidplatte HD
zum Fasen
1 St. (verkauft 10 St./Box)



SRB-000311
Befestigungsschraube für
Wendeschneidplatten
PLY-000282, PLY-000591,
PLY-000781, PLY-000835



PLY-000781
Schneideinsätze für Stahl (Cermet)

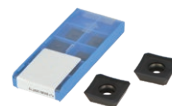


PLY-000835
Schneideinsätze für Edelstahl

Innenfasen - Option



GLW-0436-19-00-00-0
Fräskopf für Innenfasen



PLY-000282
Wendeschneidplatten zum Fasen
1 St. (verkauft 10 St./Box)



SRB-000311
Befestigungsschraube für
Wendeschneidplatten
PLY-000282

Option für Anfasen J-Fase



GLW-000014
Fräskopf J-Fase R6
(6 Wendeschneidplatten R6
erforderlich)



PLY-000422
Wendeschneidplatte J-Fase R6
Endvorbereitung 1 St. (VE 10 St./Box)



SRB-000297
Befestigungsschraube für
Wendeschneidplatten PLY-000422



GLW-000015
Fräskopf J-Fase R8
(5 Wendeschneidplatten R8
erforderlich)



PLY-000424
Wendeschneidplatte J-Fase R8
Endvorbereitung 1 St. (VE 10 St./Box)



SRB-000367
Befestigungsschraube für
Wendeschneidplatten PLY-000424

Anfasen kurzer Rohre - Option



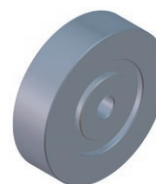
DCS-0436-99-00-00-0
Spannvorrichtung für kurze Rohre
von 400-830 mm Länge

Anfasen ovaler Rohre - Option



WSP-0436-24-00-00-0
Verfolgungsgerät für ovale Rohre
Erhältlich entweder mit einer brandneuen
Maschine oder zum Nachrüsten

Anfasen von Rohren bis 10 Tonnen - Option



KOL-0436-23-00-00-0
Stahlrolle für Aktivrohr
Stütze 1 St. (4 St. erforderlich)

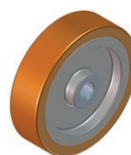
Edelstahlfasen - Option



LNC-0436-25-01-00-0
Satz von Führungsketten
für Edelstahl



DCS-0436-25-10-00-0
Klemmvorrichtung für kurze
Edelstahlrohre



KOL-000077
Rad mit einem Vulkollan Reifen
1St. (2 St. erforderlich)



RLK-0436-25-11-00-0
Edelstahlrolle für ein Verfolgungsgerät
für ovale Rohre

Funktionen und Vorteile



Schutzabdeckungen und interne Beleuchtung
erhöhen Sicherheit und Komfort des Bedieners

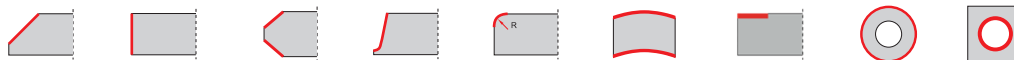


Einstellbare Kette (ø 200-1000 mm)
sorgt für positive axiale Drehung

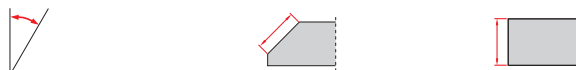


Hochleistungs-Einstellrohr
Stütze (ø 200-1000 mm)

ÜBERSICHT ANFASMASCHINEN FÜR BLECHE

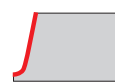


ANFASMASCHINE	Fasen von Oberkanten	Planen Stirnkante	Fasen Unter- kante und von Ober- kanten	Fasen von Radien R6, R8	Fasradius	Anfasen runder Platten	Entfernen von Plattierung	AD	Innen- kontur
ABM-14	X		X					X	
ABM-29	X		X						
ABM-30	X	X	X						
ABM-50	X		X						
ABM-50 DD VARIO	X								
BM-6 Battery	X				X	X		X	X
BM-7	X				X	X		X	X
BM-18	X				X	X		X	X
BM-18A	X				X	X			X
BM-20plus	X	X				X		X	
BM-21	X	X						X	
BM-25 /BM-25S	X	X					X	X	
SBM-500	X							X	

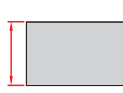


ANFASMASCHINE	FASWINKEL	FASENBREITE	ROHRWANDSTÄRKE	MOTOR TYP
ABM-14	22.5°, 25°, 30°, 35°, 37.5° oder 45°	14 mm	von 6 mm bis zu 40 mm	elektrisch
ABM-29	oben 20° - 45°, unten 20° - 45°	29 mm	bis zu 50 mm	elektrisch
ABM-30	- 70° bis 0°; 0° bis 70°	30 mm	von 8 mm bis zu 60 mm	elektrisch
ABM-50	- 60° bis - 15°; 15° bis 60°	50 mm	von 8 mm bis zu 80 mm	elektrisch
ABM-50 DD VARIO	oben 15° - 70°	50 mm	von 8 mm bis zu 80 mm	elektrisch
BM-6 Battery	45°, 30° (Option)	6 mm	min. 2 mm	akkubetrieben
BM-7	45°, 30° (Option)	7 mm	min. 1.5 mm	elektrisch
BM-18	22.5°, 30°, 37.5°, 45°, 55° oder 60°	18 mm	min. 2 mm	elektrisch
BM-18A	22.5°, 30°, 37.5°, 45°, 50°, 55° oder 60°	18 mm	min. 2 mm	pneumatisch
BM-20plus	15° bis 60° oder 0° (Option)	21 mm	min. 2 mm	elektrisch
BM-21	0° bis 60°	21 mm	min. 2 mm	elektrisch
BM-25/BM-25S	0°-90° (15°-75° empfohlen)	25 mm	min. 2 mm	elektrisch
SBM-500	15° bis 60°	30 mm	von 3 mm bis zu 100 mm	elektrisch

ÜBERSICHT ANFASMASCHINEN FÜR ROHRE

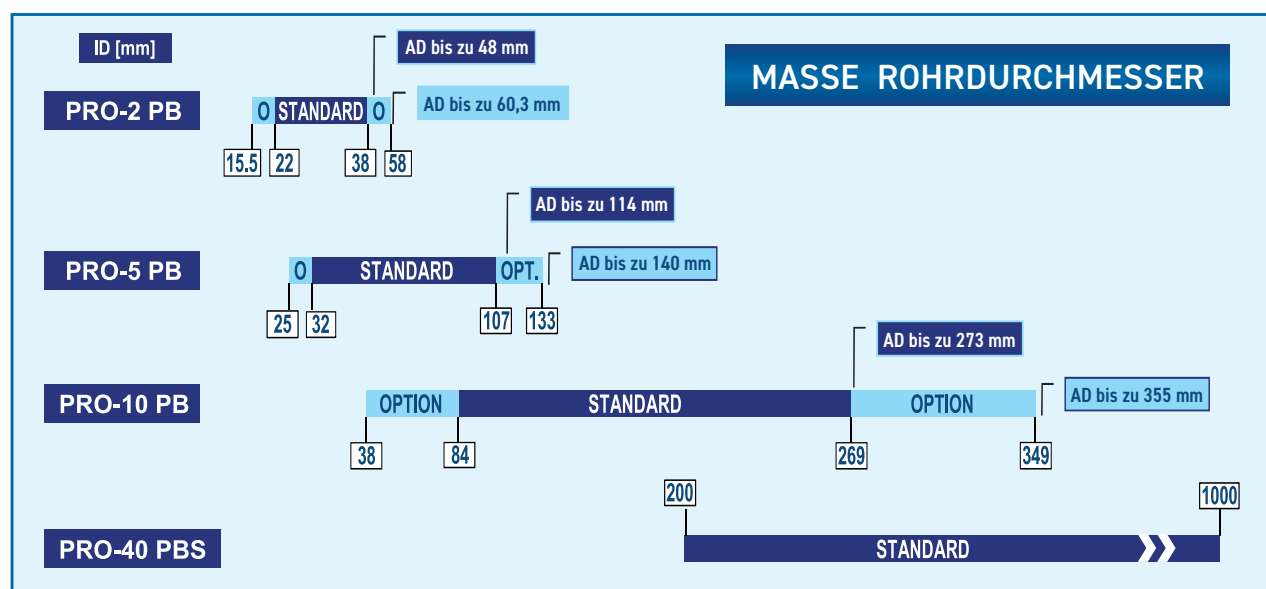


ANFASMASCHINE	Fasen von Rohraus- senkanten	Planen	Fasen von Rohrin- nenkanten	Fasen von Radien R6, R8	Plandrehen von Stirnflächen
PRO-2 PB	X	X			
PRO-5 PB	X	X	X	X	
PRO-10 PB	X	X	X	X	X
PRO-40 PBS	X	X	X	X	



ANFASMASCHINE	FASWINKEL	ROHRWANDSTÄRKE	MOTOR TYP
PRO-2 PB	F0°, B30°, B37.5°, B45°	bis zu 8 mm	elektrisch, pneumatisch, akkubetrieben
PRO-5 PB	F0°, J10°, IC15°, J15°, J20°, B30°, B37.5°, B45°	bis zu 12 mm	elektrisch, pneumatisch, akkubetrieben
PRO-10 PB	F0°, IC15°, J15°, J20°, B30°, IB30°, B37.5°, IB37.5°, B45°, IB45°	bis zu 15 mm	elektrisch, pneumatisch
PRO-40 PBS	0° bis 60° oder -60° bis 0° (Option)	min. 5 mm	elektrisch

B - Schneidplatte für Anfassen, F - Schneidplatte für Plandrehen, IB - Innenschneidplatte für Anfassen, IC - Internes Kalibrierwerkzeug, J - Schneidplatte für J-Fasen



ANFASMASCHINEN FÜR BLECHE



BM-6 Battery



BM-7



BM-18



BM-18A



BM-20plus



BM-21



BM-25



BM-25S



BM-30 WM



SBM-500



ABM-14



ABM-30



ABM-29



ABM-50



ABM-50 DD VARIO

ANFASMASCHINEN FÜR ROHRE



PRO-2 PB



PRO-5 PB



PRO-10 PB

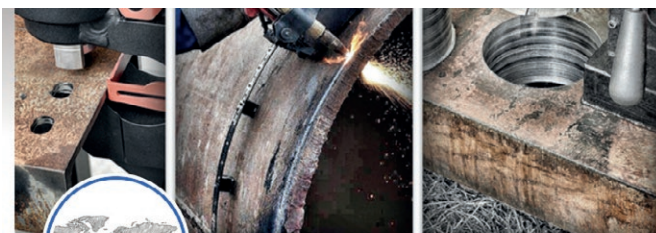


PRO-40 PBS

Bleiben Sie in Verbindung



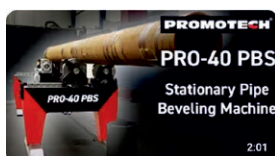
Folgen Sie uns in den sozialen Medien und entdecken Sie, wie unsere Maschinen und Lösungen Ihre industriellen Prozesse optimieren können.



PROMOTECH International

- Experteneinblicke
- Praktisches Wissen
- Branchentrends und Innovationen
- Inspirierende Anwendungen
- Fallstudien aus der Praxis
- Tipps und Tricks
- und vieles mehr

Verpassen Sie nichts



PRO-40 PBS | Stationary Pipe Beveling Machine



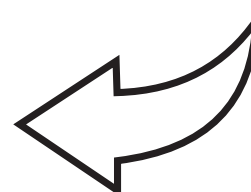
SCORPIO BATTERY: Advanced Battery-Powered Welding Tractor



ABM-50 DD Vario | Auto-Feed Heavy Duty Beveler

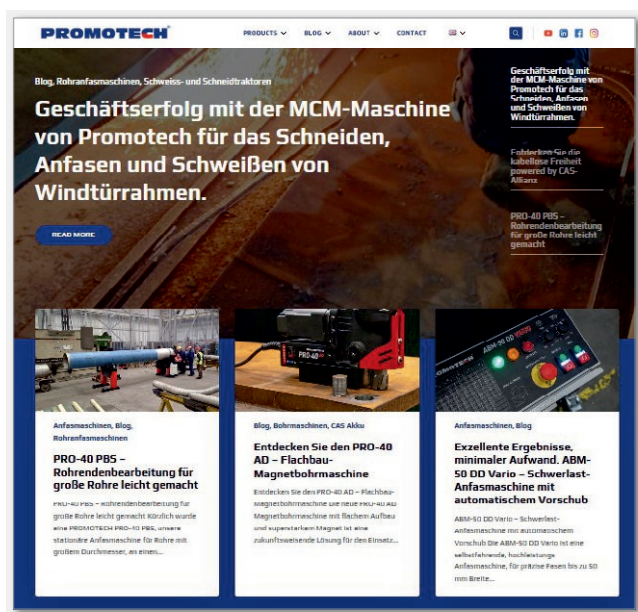


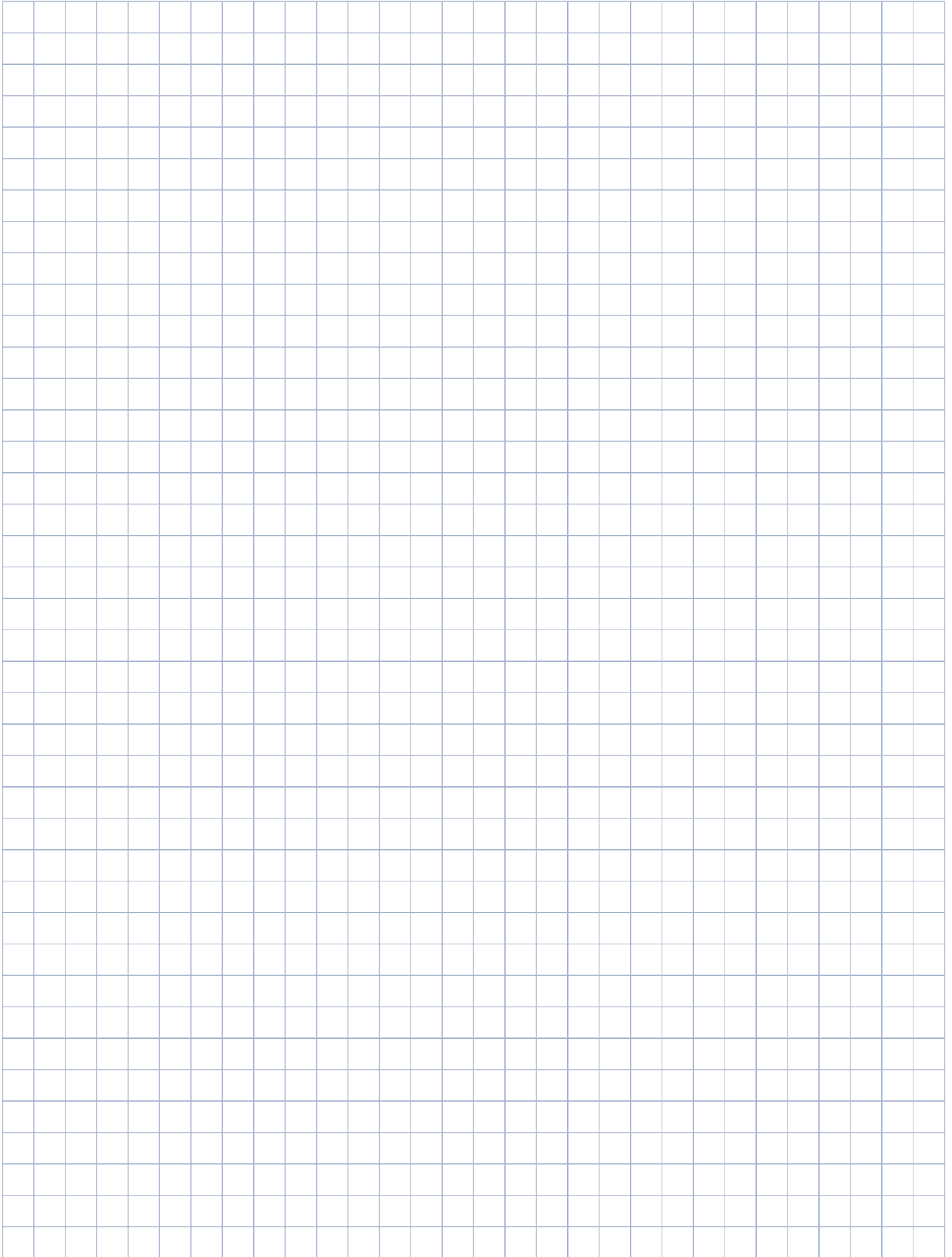
PROMOTECH MCM | 5-Axis CNC Machine- Revolutionize Wind Tower Door Frame...



Besuchen Sie unseren BLOG

für Experteneinblicke, praktische Anleitungen und Produktneuheiten

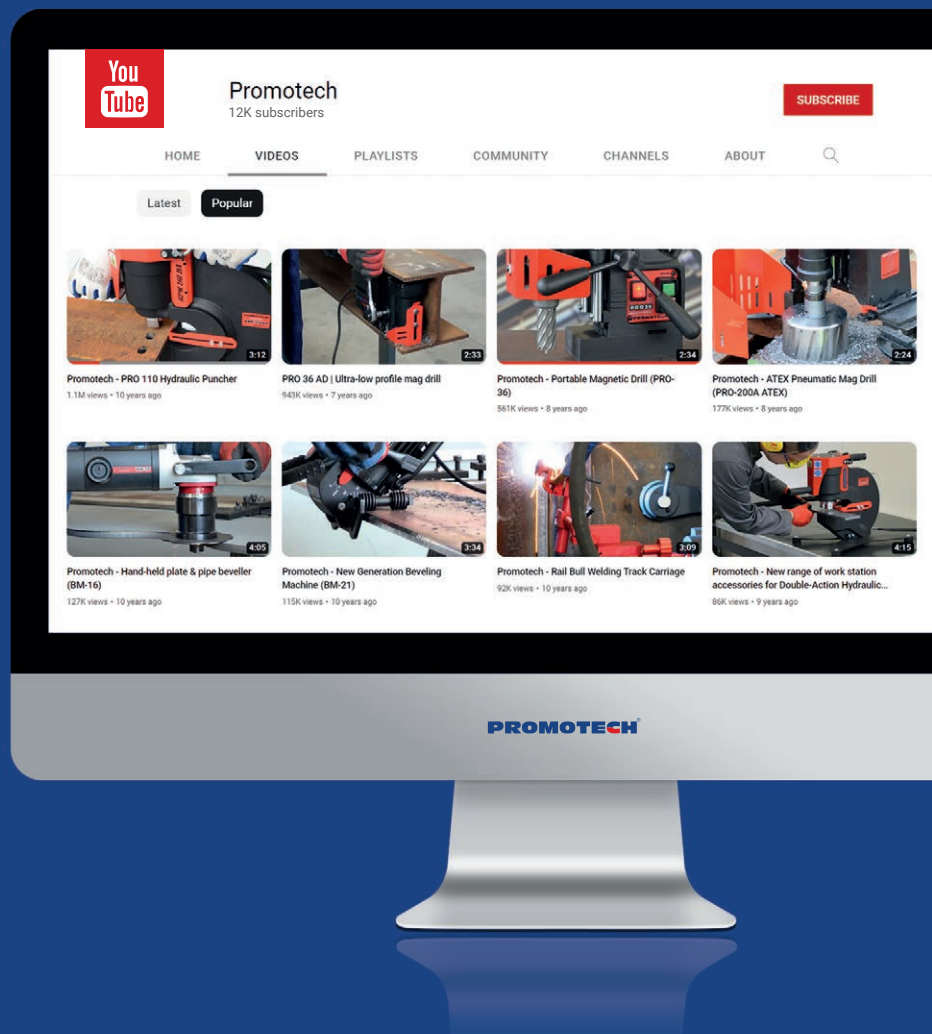






Demo-Center: D-88339 Bad Waldsee / Gaisbeuren, Deutschland

smart tools for heavy tasks



FOLGEN SIE UNS FÜR UPDATES UND MEHR!

promotech.eu

PROMOTECH®



Mitglied im DVS – Deutscher Verband für Schweißen und verwandte Verfahren e. V.



Ihr Händler vor Ort: