

■ GECKO BATTERY 2 | CHARIOT DE SOUDAGE SANS FIL

Le GECKO Battery 2 est un chariot de soudage autonome à batterie pour mécaniser le soudage bout à bout ou d'angle avec torche MIG/MAG.

La batterie CAS LiHD fournit suffisamment d'énergie pour traiter les applications les plus difficiles sans câbles.

4 roues motrices, embase magnétique et régulation à boucle fermée pour une vitesse d'avance stable en toutes positions.

Déplacements constants, continus et reproductibles pour assurer une géométrie de cordon précise et conforme aux spécifications, réduisant ainsi le coût du „sursoudage” et la quantité de métal d'apport

L'utilisateur peut régler une temporisation de d'amorçage de l'arc de 0 à 5 secondes au début et à la fin de la course du chariot afin de créer une bonne qualité de soudure aux deux extrémités.

Le GECKO Battery 2 est prête à être configurée avec un oscillateur pendulaire externe OSC-8 PRO, qui peut être alimenté à partir de la prise d'oscillateur intégrée.

■ Applications :

- Fabrication de remorques
- Citernes
- Bacs de stockage
- Réservoirs eau
- Transformateurs
- Chantiers navals



■ Caractéristiques & avantages :

- Alimenté par une batterie de 18 volts CC (la même batterie CAS que les autres machines PROMOTECH sans fil)
- La batterie LiHD garantit une alimentation prolongée, même pendant toute la durée d'une équipe de travail
- Gestion intelligente de la batterie pour une longue durée de vie
- Contrôle numérique de la vitesse et stabilisation pour des soudures de haute qualité
- Ecran fonctionnel à cristaux liquides - préréglage de la vitesse d'avance, affichage des unités et messages de diagnostic
- Conception compacte et légère en aluminium
- Des accessoires optionnels permettent à la batterie GECKO Battery 2 de s'adapter à diverses applications avec de l'acier au carbone, de l'acier inoxydable et de l'aluminium
- Possibilité de préréglage le temps d'activation de la torche avant et après le déplacement du tracteur pour un meilleur remplissage du cordon de soudure aux deux extrémités
- Prise d'oscillateur intégrée pour l'alimentation directe de l'oscillateur pendulaire externe OSC-8 PRO



Soudage continu



Soudage double
torche



Double
démarrage
d'arc



Vitesse horizontale
0-110 cm/min



Rayon minimum
concave
800 mm



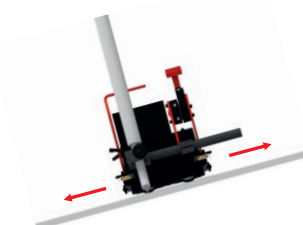
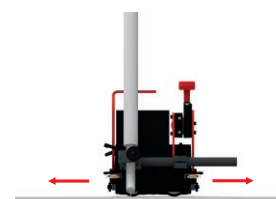
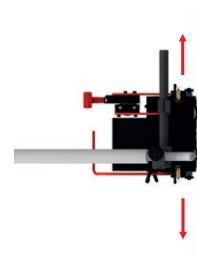
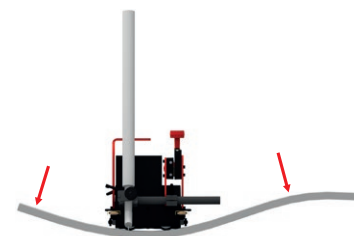
Rayon minimum
convexe
600 mm



Poids
8.4 kg

Autres caractéristiques et avantages du tracteur de soudage GECKO Battery 2:

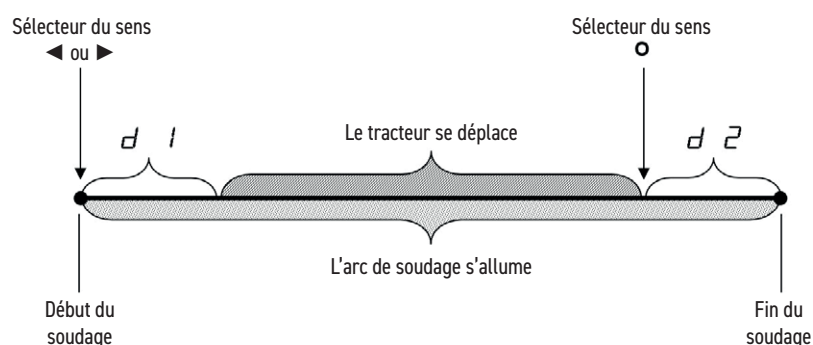
- Traction magnétique puissante pour le travail en position
- Roues en silicone résistant à la chaleur
- Pinces de serrage rapide pour différents types de torches MIG/MAG avec diamètres de 16-22 mm; en option jusqu'à 35 mm
- Positionnement précis grâce aux glissières en croix
- Maîtrise de l'énergie de soudage et moins de déformations
- Maîtrise de la géométrie du cordon et réduction du métal d'apport
- Amorçage automatique de l'arc de soudage lors du démarrage
- Capable de porter et de commander 2 torches (sans oscillation)
- L'autoguidage grâce aux bras réglables pourvus de roulettes
- Guidage multi-surfaces avec réglage facilité de la position du chariot
- Améliore les conditions de travail - réduit l'exposition de l'opérateur à la chaleur et aux fumées
- Possibilité de découpe thermique



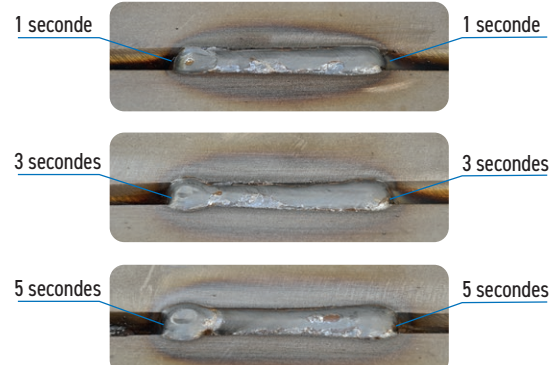
Préréglage du temps d'activation de la torche

- Les utilisateurs peuvent désormais sélectionner des temps d'allumage de l'arc jusqu'à 5 secondes au début et à la fin de la course du GECKO Battery 2 afin de créer une bonne qualité de soudure aux deux extrémités.

Paramètre	Valeur	Description des paramètres
$d1$	0-5 s [pas: 0.5 s]	Temporisation du mouvement du tracteur. Lorsque le sélecteur du sens est réglé sur ◀ ou ▶ : • $d1 = 0$ s - l'arc s'allume et le chariot démarre immédiatement, • $d1 > 0$ s - l'arc s'allume et le chariot démarre après le temps réglé (voir dessin ci-dessus)
$d2$	0-5 s [pas: 0.5 s]	Délai d'extinction de l'arc. Lorsque le sélecteur du sens est positionné sur 0: • $d2 = 0$ s - le chariot s'arrête et l'arc s'éteint immédiatement, • $d2 > 0$ s - le chariot s'arrête et l'arc reste allumé pendant le temps défini (voir dessin ci-dessus)



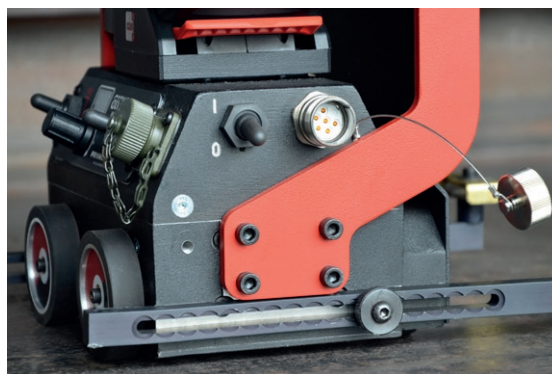
Temps de remplissage du cratère



■ Configuration avec l'oscillateur pendulaire OSC-8 PRO en option :

La batterie GECKO 2 est prête à être utilisée avec l'oscillateur pendulaire externe OSC-8 PRO et dispose d'une prise intégrée pour alimenter l'oscillateur. Cela élimine le besoin d'une alimentation électrique séparée pour l'oscillateur.

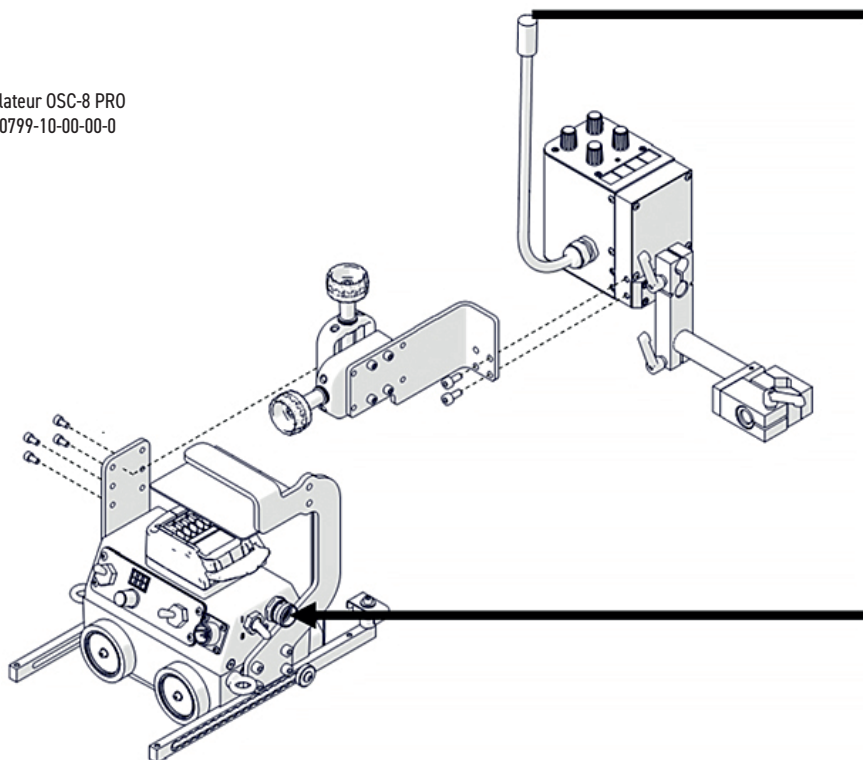
Le nouvel oscillateur OSC-8 PRO avec affichage LED numérique permet un réglage et une lecture précis de la largeur de balayage, de la vitesse d'oscillation et des temps d'arrêt côté gauche/droit. L'affichage indique également l'état actuel de l'OSC-8 PRO et fournit des informations de sécurité et de diagnostic.



Oscillateur OSC-8 PRO
OSC-0799-10-00-00-0

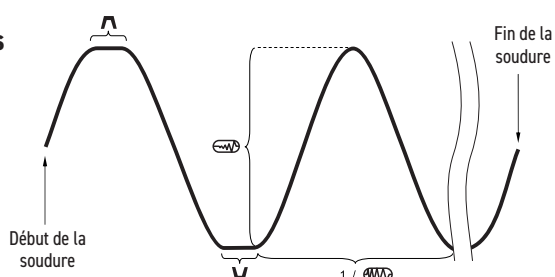


Support de l'oscillateur :
(y compris deux vis M6x14)
KTW-0805-99-01-00-0

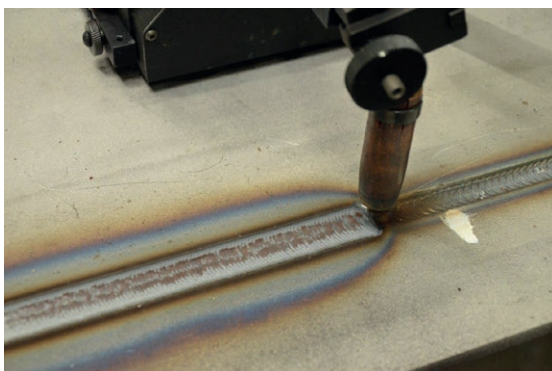


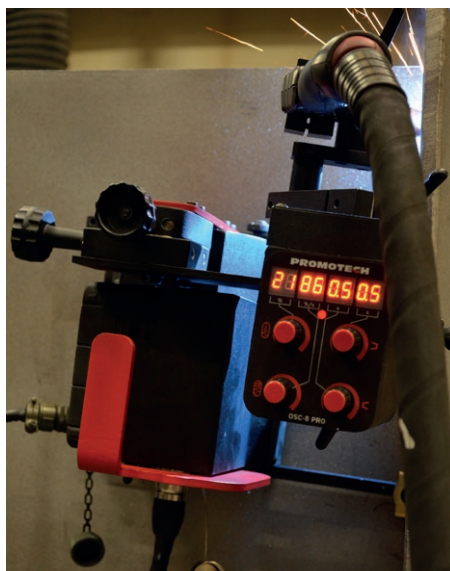
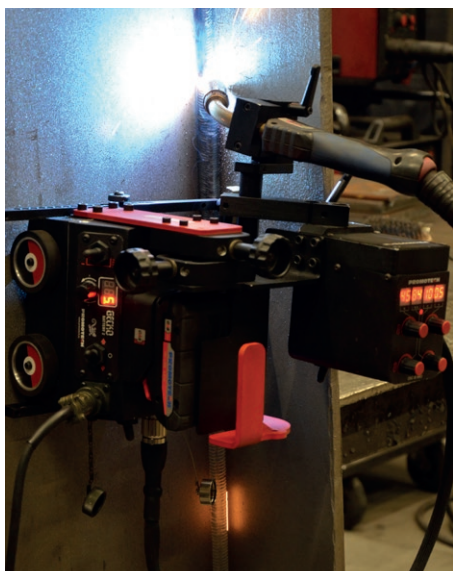
■ Les paramètres d'oscillation suivants peuvent être réglés et ajustés avec les deux oscillateurs pendulaires:

- largeur d'oscillation
- vitesse d'oscillation
- temps d'arrêt aux deux extrémités

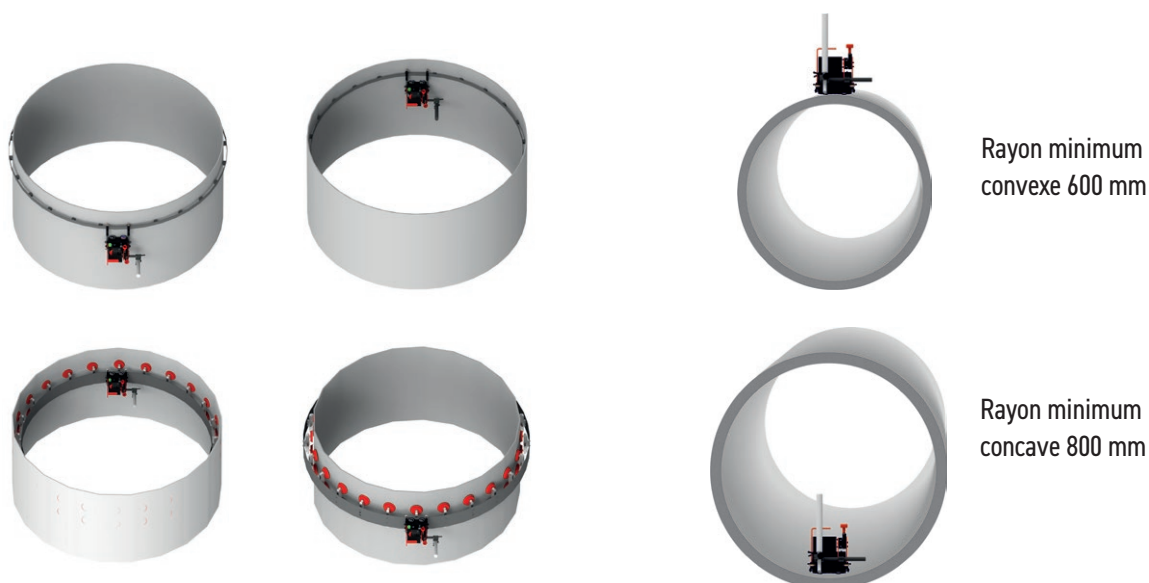


Trajectoires de soudage :
TRAPEZOÏDE et TRIANGLE





■ Pour applications variées, y compris en position



■ Système de contrôle de la batterie:

Détection et supervision des paramètres:

- tension trop basse et trop haute
- température trop basse et trop élevée
- défaillance du capteur de température
- défaillance interne de la batterie

Avantages:

- protection contre les décharges excessives
- durée de vie prolongée de la batterie
- haut niveau de sécurité pour le tracteur et l'opérateur



■ Accessoires standards



Batterie 4.0 Ah
AKM-0738-10-00-01-0
(2 pièces incluses)



Cordon de commande de l'arc
(double) de 6.5 m
KBL-0466-17-00-00-0



Bras de guidage standards
(jeu de 2 pcs.)
ZST-0752-17-00-00-1



Porte-torche à tige longue avec pince
16-22 mm
UCW-0752-07-00-00-0

Accessoires optionnels



Pinça para solda 16-22 mm
ZRZ-0752-07-01-00-0



Pinça para solda 16-22 mm
ZCS-0476-06-01-00-0



Pinça para solda 22-35 mm
ZRZ-0466-19-00-00-0



Braço de haste curta
WLK-0476-20-01-00-0



Porta-soldadora de haste curta
com pinça 16-22 mm
UCW-0476-27-00-00-0



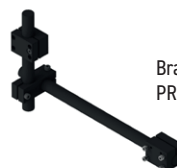
Braço de haste longa
WLK-0466-04-10-00-0



Porta-soldadora de haste curta
com pinça 16-22 mm
UCW-0754-07-00-00-0



Porta-soldadora de haste longa
com pinça 16-22 mm
UCW-0466-22-00-00-0



Braço de extensão de soldadora
PRD-0466-43-00-00-0



Proteção de tela
OSL-0526-22-00-00-0



Parafuso do braço de guia longa
SRB-0466-10-00-00-0



Equipamento antichute
URZ-000001



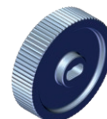
Suporte de viga
PDT-0776-04-00-00-0



Carregador de bateria
LDW-0738-10-00-30-0 (EU)



Guia alongada 0-76 mm
para cima/baixo ou para
esquerda/direita
ZSP-0466-46-00-00-1



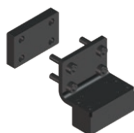
Roda de acionamento em
aço inoxidável
KOL-0466-72-00-00-0



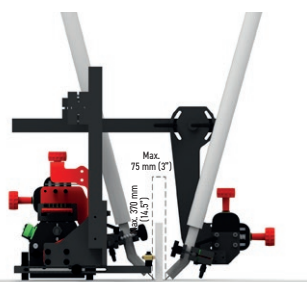
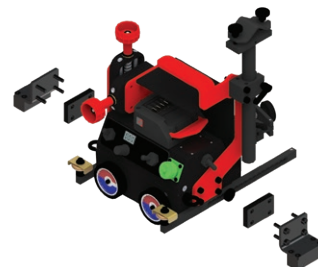
Suporte duplo de soldadora
PDT-0466-40-00-00-0



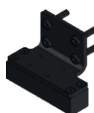
Oscilador OSC-8 PRO
OSC-0799-10-00-00-0



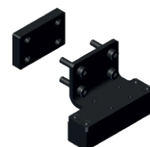
Blocos magnéticos
(frente & trás)
força de aperto 55 N
BLO-0466-45-01-00-0



Suporte do oscilador :
(incluindo dois parafusos M6x14)
KTW-0805-99-01-00-0



Blocos magnéticos (frente)
força de aperto 80 N
BLO-0752-22-00-00-0

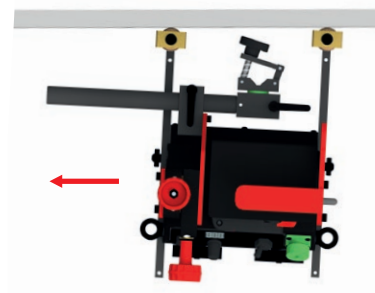


Blocos magnéticos (trás)
força de aperto 80 N
BLO-0466-48-01-00-0

■ Accessoires optionnels pour le guidage sur une grande variété d'applications

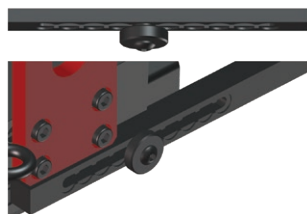
Les bras de guidage permettent de positionner correctement le chariot de soudage.

- 7 types de bras de guidage pour des applications et positions de soudage variées
- un nombre de crans de positionnement est prévu
- permet le positionnement des bras de guidage de manière simple, facile et régulier
- assure la bonne inclinaison du chariot pour une avance régulière
- maintenir le contact permanent avec la pièce
- permet le positionnement des bras de guidage par crans ou en continu.

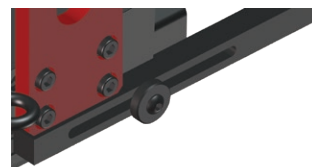


Chaque nouveau bras de guidage comporte des crans sur un seul côté.

Tous les bras de guidage sont disponibles par paire (gauche et droite).



Réglage de l'extension du bras par cran



Réglage de l'extension du bras en continu



Bras de guidage bas profil
(jeu de 2 pcs.)
PRW-0752-12-00-00-1



Jeu de bras haut profil
(jeu de 2 pcs.)
PRW-0752-13-00-00-1



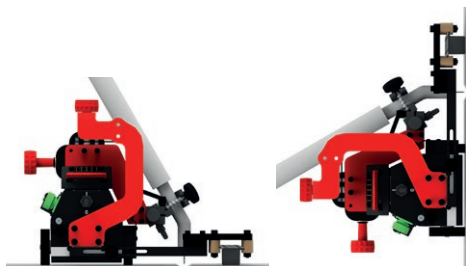
Bras de guidage bord extérieur
(jeu de 2 pcs.)
PRW-0466-41-00-00-1



Bras de guidage réglables
(jeu de 2 pcs.)
PRW-0752-10-00-00-1

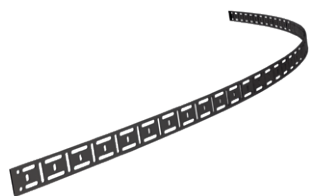
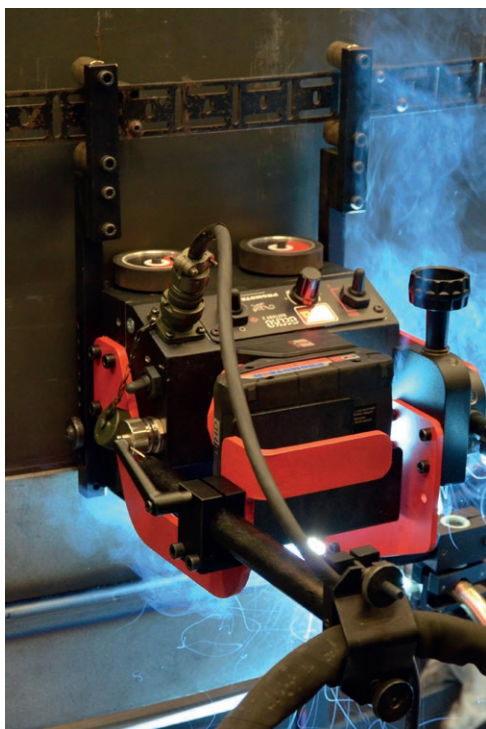


Bras de guidage pour rail
(jeu de 2 pcs.)
PRW-0752-14-00-00-1



Bras de guidage à aimants
(jeu de 2 pcs.)
PRW-0752-11-00-00-1





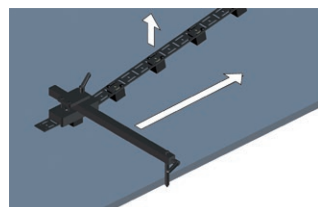
Guide flexible 185 cm (6ft) 1 pc
Rayon minimum de courbure: 1.0 m (3.3 ft)
PRW-0466-50-01-01-0



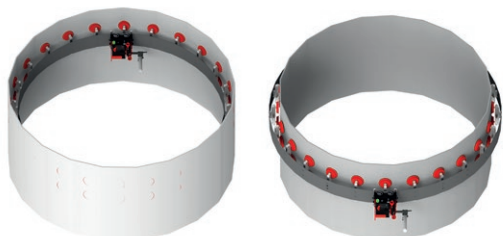
Aimant pour guide flexible
(boîte de 10 pcs.)
BL0-0466-68-00-00-0



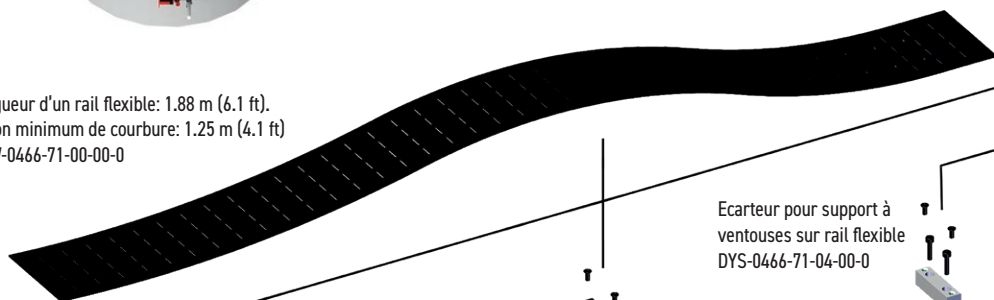
Outil de positionnement des rails parallèle
au joint de soudage
UST-0466-53-00-00-0



Avec le choix du type de support utilisé en combinaison avec le rail flexible, le GECKO Battery 2 s'adapte aux applications sur acier doux, acier inoxydable et aluminium.



Longueur d'un rail flexible: 1.88 m (6.1 ft).
Rayon minimum de courbure: 1.25 m (4.1 ft)
PRW-0466-71-00-00-0



Ecarteur pour support à
ventouses sur rail flexible
DYS-0466-71-04-00-0

Ecarteur pour support à
aimants sur rail flexible
DYS-0466-71-05-00-0

Ecarteur pour support compact
magnétique sur rail flexible
DYS-0466-71-07-00-0

Ecarteur pour
support à aimants
sur rail flexible
DYS-0466-71-05-00-0

Support rail flexible
en aluminium
WSP-0466-71-03-00-0

Support à ventouses
MST-0541-10-02-00-0

Support magnétique réglable
ZSP-0523-19-00-00-0

Support magnétique
pivotant
ZSP-0475-85-00-00-0

Support rail
flexible en acier
WSP-0466-71-06-00-0

Support
magnétique compact
PDS-0582-10-00-02-0

Support magnétique
résistant à la chaleur
ZSP-0475-93-00-00-0

Support magnétique
ZSP-0475-92-00-00-0



Guides pour rail flexible
(jeu de 2 pcs)
ZST-0466-69-00-00-0

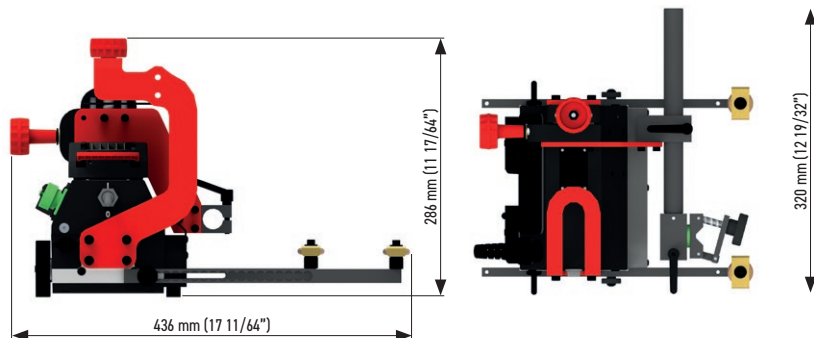
Plus d'informations
sur les configura-
tions et composants
du système à vide
Promotech sur le site
www.promotech.eu

SPECIFICATIONS GECKO BATTERY 2		
Alimentation		18 V DC, 4.0 Ah
Puissance		20 W
Position de soudage (suivant EN ISO 6947 et AWS/ASME)	Horizontale	PA / 1F / 1G PB / 2F PC / 2G PD / 4F PE / 4G
	Verticale	PF / 3G PF / 3F (avec OSC-8 PRO)
Rayon minimum de la courbure de la pièce	Extérieur	600 mm (23-5/8")
	Intérieur	800 mm (31-1/2")
Diamètre de torche		16-22 mm jusqu'à 35 mm en option
Epaisseur minimum de la pièce		4 mm
Garde au sol		4 mm
Force de traction horizontale		150 N
Course des glissières		0-35 mm (0-1.38") montée-descente, gauche-droite
Vitesse horizontale*		0-110 cm/min
Poids		8.4 kg
Réglage en mémoire		1 (dernier utilisé)
Référence		WOZ-0805-10-00-01-0

* Avec batterie chargée entièrement



Dimensions:



Kit d'expédition standard:

- GECKO Battery 2 chariot
- Batterie 4.0 Ah (2 pièces incluses)
- Support torche
- Cordon de commande de l'arc
- Clé hexagonale 4 mm
- Boîte en plastique
- Manuel de l'opérateur



Plus d'information sur www.promotech.eu



PROMOTECH Sp. z o.o.
Elewatorska 23/1
15-620 Białystok, POLAND
Phone +48 85 678 34 05
marketing@promotech.eu



Votre revendeur local:

