

## ■ GECKO BATTERY 2 | CARRELLO A BATTERIA PER SALDATURA

Il GECKO Battery 2 è un carrello per saldatura che non richiede l'impiego del binario; è alimentato a batteria ed è progettato per produrre saldature continue in angolo e testa - testa utilizzando torce MIG/MAG.

La batteria CAS LiHD fornisce energia sufficiente per gestire anche le applicazioni più impegnative senza cavi.

Il sistema a base magnetica permanente e la trazione su 4 ruote motrici permettono al controllo elettronico di mantenere una velocità costante in varie posizioni di saldatura.

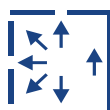
La velocità di avanzamento costante e ripetibile consente la realizzazione di una geometria del cordone di saldatura perfettamente in linea con le specifiche richieste, evitando costose ulteriori lavorazioni e riducendo il consumo di materiale d'apporto.

L'operatore può impostare un tempo di ritardo partenza carrello (max. 5 sec.) ad inizio saldatura per la formazione del bagno di fusione ed un tempo di ritardo (max. 5 sec.) spegimento arco a fine saldatura per il riempimento del cratere.

GECKO Battery 2 è pronto per essere configurato con un oscillatore a pendolo esterno OSC-8 PRO, che può essere alimentato dalla presa dedicata integrata.

### ■ Applicazioni:

- Produzione di rimorchi
- Autocisterne
- Serbatoi per olio
- Serbatoi per stoccaggio di acqua
- Trasformatori
- Cantieri navali



### ■ Caratteristiche e benefici:

- Comodamente alimentato da una batteria da 18 volt DC (la stessa batteria CAS delle altre macchine PROMOTECH a batteria)
- La batteria LiHD assicura una disponibilità di energia prolungata anche per l'intero turno di lavoro
- Gestione intelligente della batteria per ottimizzare la durata
- Controllo digitale della velocità per saldature di alta qualità
- Display LED multifunzionale che visualizza la velocità di avanzamento, le unità di misura, le impostazioni di saldatura e i messaggi diagnostici
- Design compatto e leggero con robusto telaio in alluminio pressofuso.
- Gli accessori ausiliari rendono GECKO Battery 2 adatto a varie applicazioni su acciaio al carbonio, acciaio inox e alluminio
- Possibilità di impostare un tempo di ritardo partenza carrello ad inizio saldatura per la formazione del bagno di fusione ed un tempo di ritardo spegimento arco a fine saldatura per il riempimento del cratere.
- Presa per oscillatore incorporata per l'alimentazione diretta dell'oscillatore a pendolo esterno OSC-8 PRO



Saldatura  
continua



Saldatura a  
doppia torcia



Innesco doppio  
arco



Velocità  
orizzontale  
0-110 cm/min



Raggio concavo min  
della traiettoria  
800 mm



Raggio convesso min  
della traiettoria  
600 mm



Peso  
8.4 kg

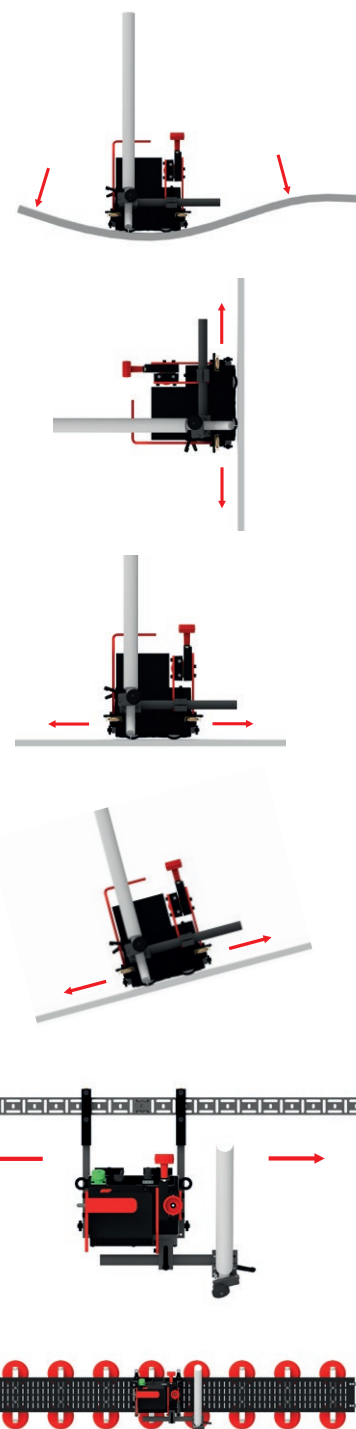
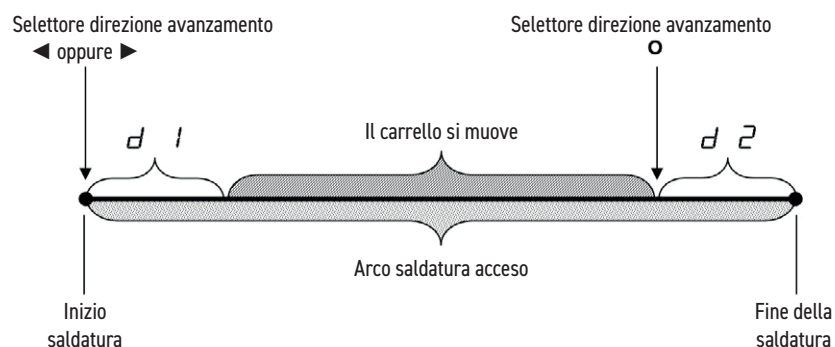
## ■ Ulteriori caratteristiche e vantaggi del carrello di saldatura GECKO Battery 2:

- La forte adesione magnetica consente l'uso in qualsiasi posizione
- Ruote in silicone resistenti al calore
- Meccanismo porta torcia a bloccaggio rapido per diversi tipi di torce MIG/MAG con diametro 16-22 mm; opzionalmente fino a 35 mm
- Regolazione precisa della torcia tramite slitta a croce
- L'apporto termico costante riduce le distorsioni
- Ridotti sprechi di materiale d'apporto - elimina la necessità di riprese del cordone di saldatura
- Il sistema automatico di attivazione/disattivazione dell'arco avvia la saldatura contemporaneamente allo spostamento
- Consente la movimentazione e il controllo di due torce
- La presenza di bracci con rulli autoguidanti elimina la necessità di utilizzare guide
- Guida multisuperficie con regolazione intuitiva della posizione del carrello
- Migliora l'ambiente di lavoro - mantiene l'operatore lontano da calore e fumi
- Possibilità di taglio termico

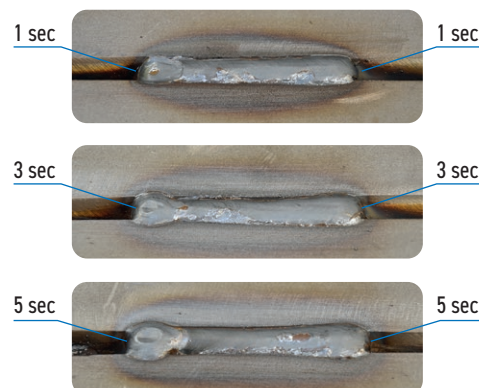
## ■ Pre-impostazione tempo gestione sequenza arco saldatura

- L'operatore può impostare un tempo di ritardo partenza carrello (max. 5 sec.) ad inizio saldatura per la formazione del bagno di fusione ed un tempo ritardo (max. 5 sec.) spegnimento arco a fine saldatura per il riempimento del cratere.

Parametro	Valore	Descrizione
<b>d1</b>	0-5 s [passo: 0.5 s]	Tempo di ritardo movimento del carrello. Quando il selettore per la direzione è impostato su ◀ o ▶ : • $d1 = 0$ s - l'arco di saldatura si accende ed il carrello si avvia contemporaneamente, • $d1 > 0$ s - l'arco di saldatura si accende ed il carrello si avvia dopo il tempo impostato (vedi immagine sotto)
<b>d2</b>	0-5 s [passo: 0.5 s]	Ritardo di spegnimento dell'arco. Quando l'interruttore per la direzione è impostato su 0: • $d2 = 0$ s - il carrello si ferma contemporaneamente allo spegnimento dell'arco, • $d2 > 0$ s - il carrello si ferma e l'arco di saldatura si spegne dopo il tempo impostato (vedi immagine sotto)



Tempi di riempimento del cratere

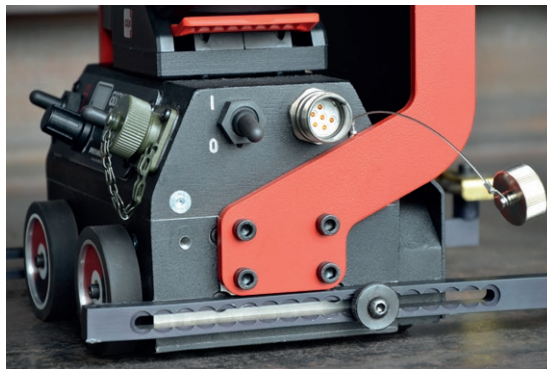


## ■ Configurazione con oscillatore a pendolo opzionale OSC-8 PRO:

GECKO Battery 2 è pronto per l'uso con l'oscillatore a pendolo esterno OSC-8 PRO e dispone di una presa integrata per collegarlo. Ciò elimina la necessità di un alimentatore separato per l'oscillatore.

Il nuovo oscillatore OSC-8 PRO con display LED digitale consente l'impostazione e la lettura precise dell'ampiezza oscillazione, della velocità oscillazione e dei tempi di sosta sul lato sinistro/destro.

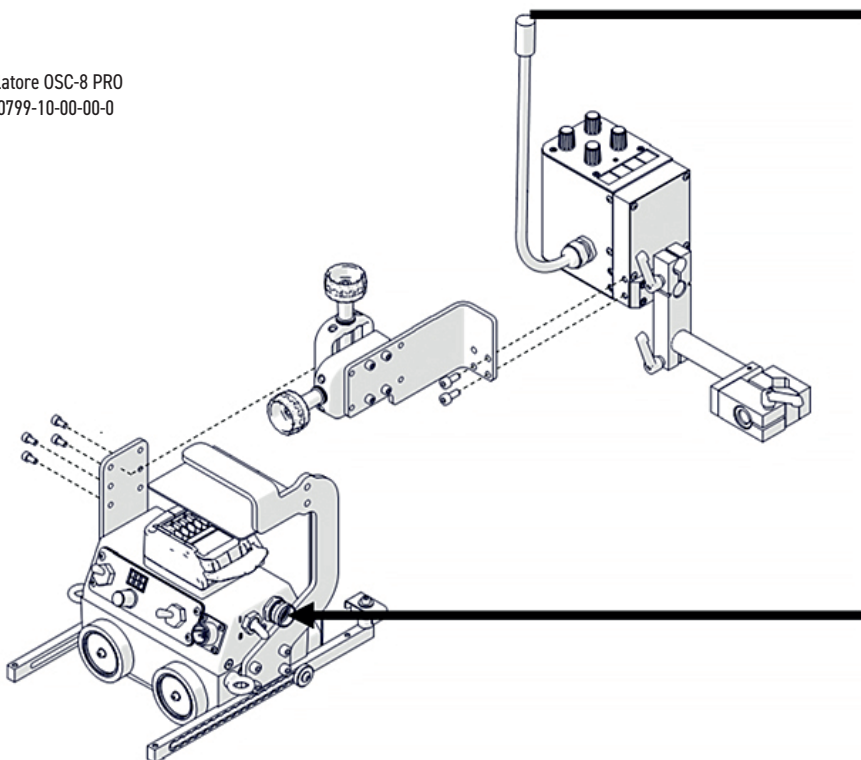
Il display indica anche lo stato attuale dell'OSC-8 PRO e fornisce informazioni di sicurezza e diagnostiche.



Oscillatore OSC-8 PRO  
OSC-0799-10-00-00-0

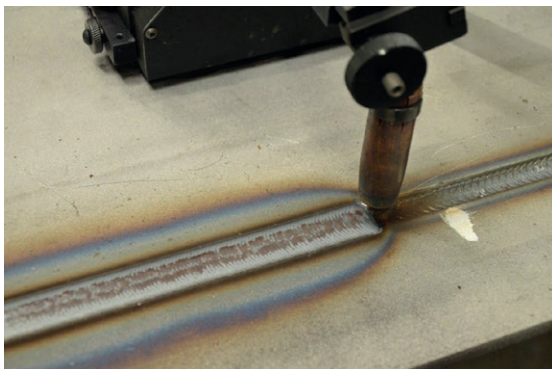
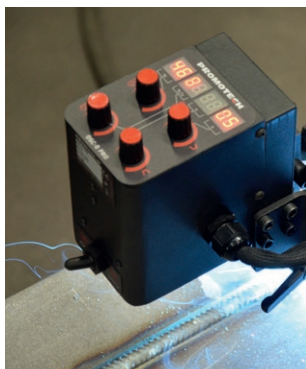
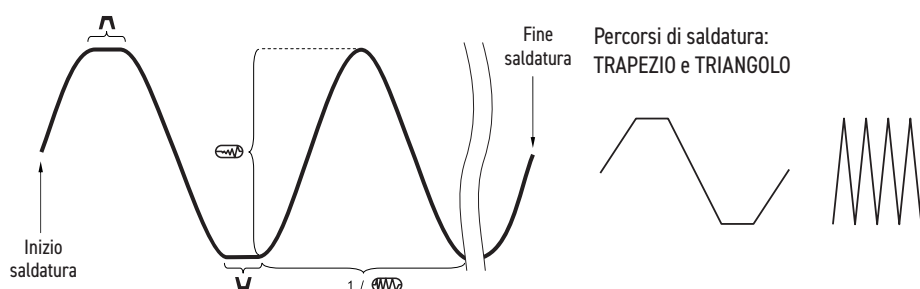


Supporto dell'oscillatore:  
(comprese due viti M6x14)  
KTW-0805-99-01-00-0

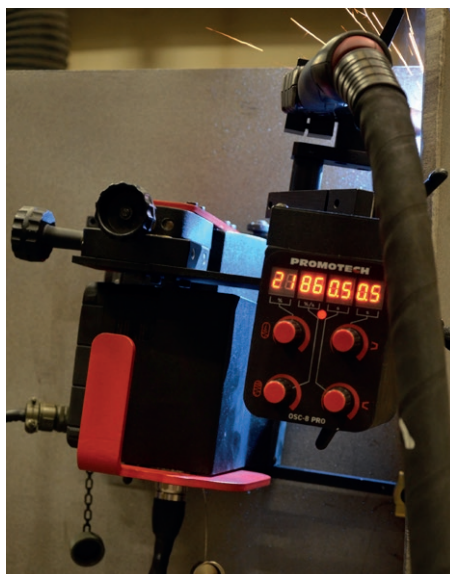
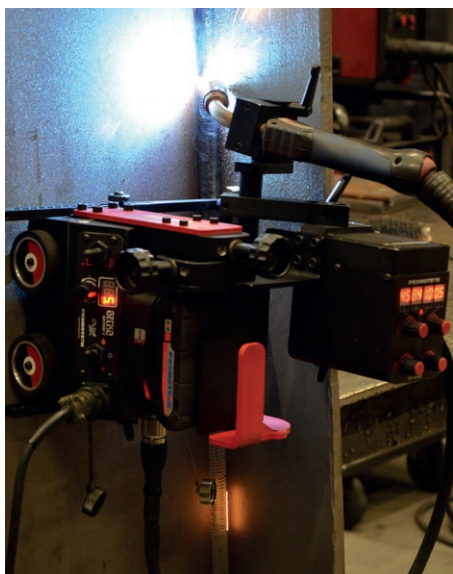


## ■ I seguenti parametri di oscillazione possono essere impostati e regolati con entrambi gli oscillatori:

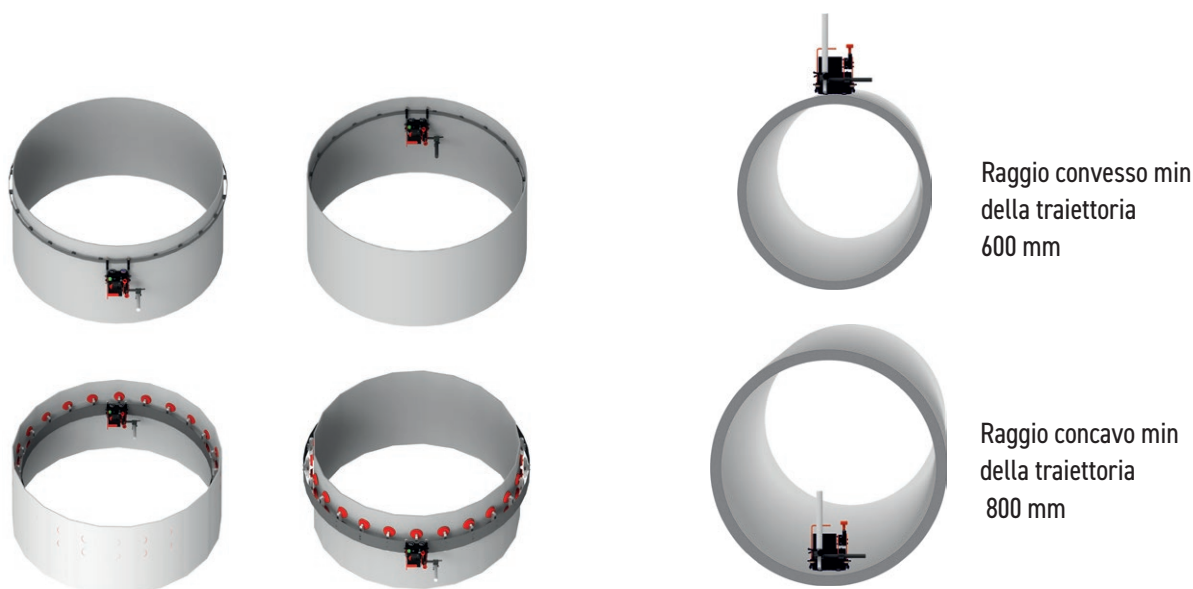
- ampiezza oscillazione
- velocità di oscillazione
- tempo di pausa su entrambe le estremità







## Versatilità di applicazioni, compreso l'uso in qualsiasi posizione



## Sistema di controllo delle batterie:

### Rilevamento e controllo dei parametri:

- tensione troppo bassa e troppo alta
- temperatura troppo bassa e troppo alta
- guasto del sensore di temperatura
- guasto interno della batteria

### Vantaggi:

- protezione da sovraccarico
- durata prolungata della batteria
- alto livello di sicurezza per il carrello e l'operatore



## Accessori standard



Batteria da 4,0 Ah  
AKM-0738-10-00-01-0  
(2 pezzi inclusi)



Cavo per innescio dell'arco doppio da 6,5 m  
KBL-0466-17-00-00-0



Bracci guida standard (set da 2 pz)  
ZST-0752-17-00-00-1



Supporto torcia ad asta lunga  
con morsetto 16-22 mm  
UCW-0752-07-00-00-0

## Accessori opzionali per una varietà di applicazioni



Morsetto per torcia 16-22 mm  
ZRZ-0752-07-01-00-0



Morsetto per torcia diam.  
16-22 mm  
ZCS-0476-06-01-00-0



Morsetto per torcia 22-35 mm  
ZRZ-0466-19-00-00-0



Gruppo supporto barra corta  
WLK-0476-20-01-00-0



Asta corta porta torcia con  
serraggio 16 - 22 mm  
UCW-0476-27-00-00-0



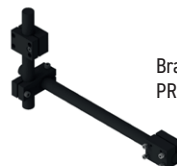
Gruppo supporto asta lunga  
WLK-0466-04-10-00-0



Supporto torcia ad asta corta  
con morsetto 16-22 mm  
UCW-0754-07-00-00-0



Asta lunga porta torcia con  
serraggio 16 - 22 mm  
UCW-0466-22-00-00-0



Braccio estensione per torcia  
PRD-0466-43-00-00-0



Protezione per display  
OSL-0526-22-00-00-0



Vite lunga per braccio guida  
SRB-0466-10-00-00-0



Dispositivo anticaduta  
URZ-000001



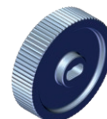
Ancoraggio per cavo  
PDT-0776-04-00-00-0



Caricabatterie  
LDW-0738-10-00-30-0 (EU)



Estensione slitta trasversale  
0-76 mm o su-giù o sinistra-destra  
ZSP-0466-46-00-00-1



Ruote guida per acciaio inox  
KOL-0466-72-00-00-0



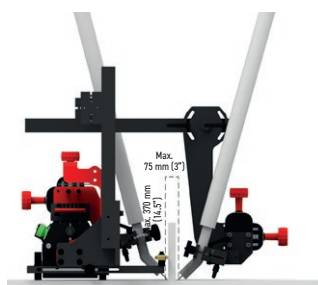
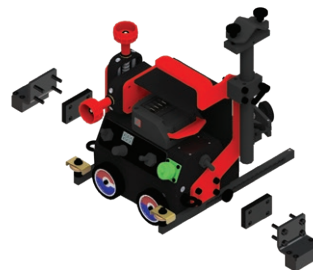
Porta torcia doppio  
PDT-0466-40-00-00-0



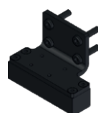
Oscillatore OSC-8 PRO  
OSC-0799-10-00-00-0



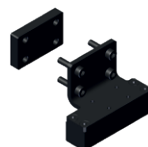
Blocchi magnetici  
(anteriore & posteriore)  
forza di adesione 55 N  
BLO-0466-45-01-00-0



Supporto dell'oscillatore:  
(comprese due viti M6x14)  
KTW-0805-99-01-00-0



Blocchi magnetici  
(anteriore)  
forza di adesione 80 N  
BLO-0752-22-00-00-0

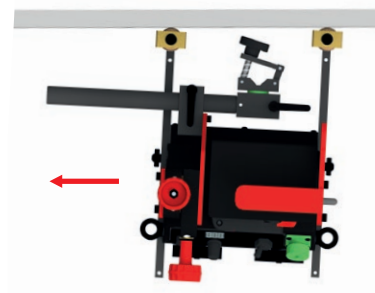


Blocchi magnetici  
(posteriore)  
forza di adesione 80 N  
BLO-0466-48-01-00-0

## ■ Accessori opzionali per l'inseguimento di vari tipi di profili

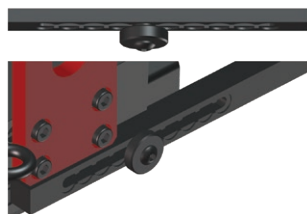
**I bracci di guida consentono di posizionare correttamente il carrello di saldatura.**

- 7 tipi differenti di guide per diverse applicazioni e posizioni di saldatura
- numerose varianti di fissaggio per una maggiore comodità d'uso
- consente una regolazione più semplice e precisa della sporgenza dei bracci guida
- assicura la corretta inclinazione del carrello nella direzione del suo movimento
- mantiene un contatto permanente con la superficie d'appoggio
- consente la regolazione continua oppure ad intervalli dei bracci di guida

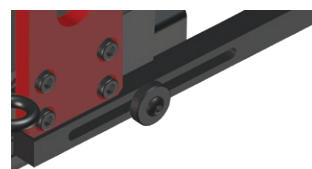


Ogni braccio guida dispone di un numero di scanalature dentellate su un solo lato.

Tutti i tipi di bracci guida sono disponibili in coppie: in versione destra e sinistra.



Intervallo di regolazione della sporgenza dei bracci guida



Regolazione continua della sporgenza dei bracci guida



Bracci guida per bassi profili d'appoggio (set da 2 pz)  
PRW-0752-12-00-00-1



Bracci guida per profili complessi (set da 2 pz)  
PRW-0752-13-00-00-1



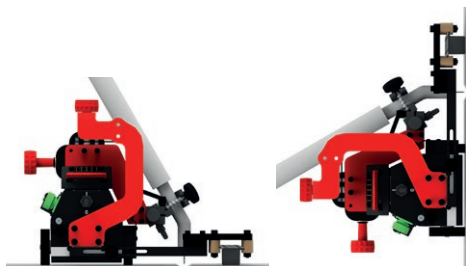
Bracci guida per bordi (set da 2 pz)  
PRW-0466-41-00-00-1



Bracci guida regolabili (set da 2 pz)  
PRW-0752-10-00-00-1



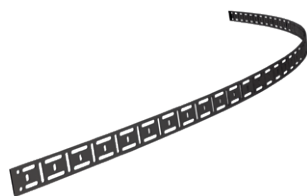
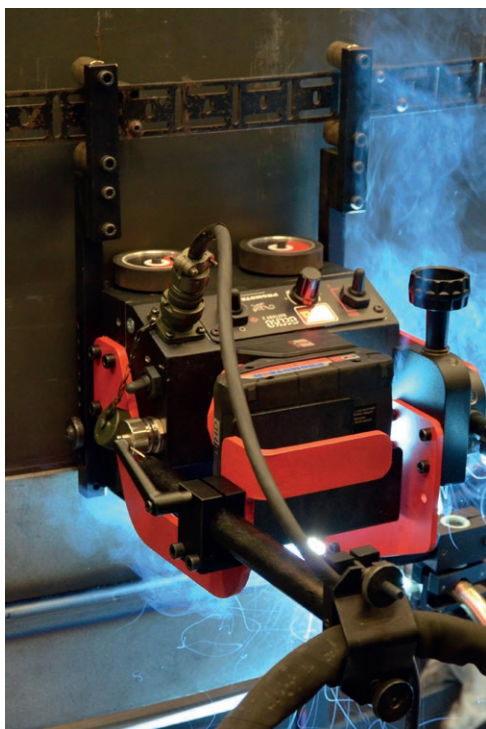
Bracci guida per avanzamento tramite rotaia (set da 2 pz)  
PRW-0752-14-00-00-1



Bracci guida magnetici (set da 2 pz)  
PRW-0752-11-00-00-1







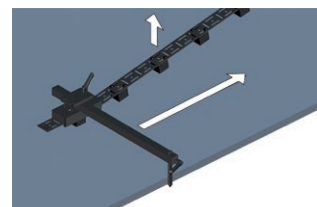
Rotaia flessibile lunghezza 185cm (6ft) 1pz.  
Raggio di curvatura minimo di 1,0 m (3,3 ft)  
PRW-0466-50-01-01-0



Blocchetto magnetico per rotaia flessibile, scatola da 10 pz  
BLO-0466-68-00-00-0



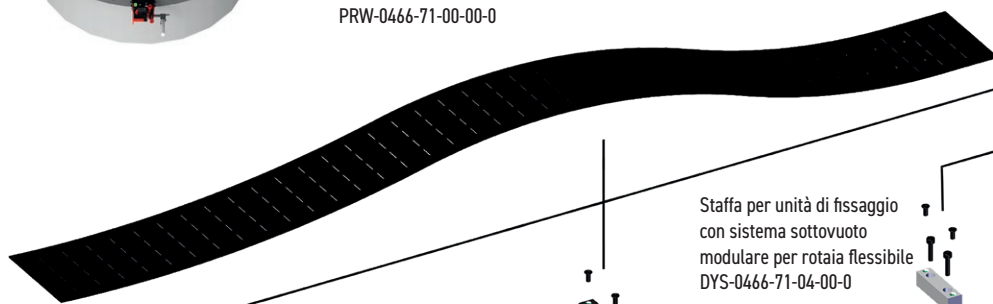
Utensile di regolazione della rotaia per il  
posizionamento parallelo al bordo  
UST-0466-53-00-00-0



A seconda del tipo di fissaggio utilizzato con la rotaia flessibile, i dispositivi Gecko e Gecko HS possono essere utilizzati per la saldatura di acciaio al carbonio, acciaio inox e alluminio.



Lunghezza della rotaia flessibile 1,88 m (6,1 ft). Raggio di  
curvatura minimo di 1,25 m (4,1 ft)  
PRW-0466-71-00-00-0



Staffa per unità di fissaggio  
con sistema sottovuoto  
modulare per rotaia flessibile  
DYS-0466-71-04-00-0

Staffa per unità magnetica per  
rotaia flessibile  
DYS-0466-71-05-00-0

Supporto in alluminio  
per rotaia flessibile  
WSP-0466-71-03-00-0

Unità di aspirazione modulare  
MST-0541-10-02-00-0

Staffa per unità magnetica stretta  
per rotaia flessibile  
DYS-0466-71-07-00-0

Staffa per unità magnetica  
per rotaia flessibile  
DYS-0466-71-05-00-0

Unità magnetica a  
spaziatura regolabile  
ZSP-0523-19-00-00-0

Unità magnetica  
rotante  
ZSP-0475-85-00-00-0

Supporto in acciaio per  
rotaia flessibile  
WSP-0466-71-06-00-0

Unità magnetica  
stretta con esagono  
PDS-0582-10-00-02-0

Unità magnetica  
resistente al calore  
ZSP-0475-93-00-00-0

Unità magnetica  
ZSP-0475-92-00-00-0



Bracci guida per avanzamento  
su rotaia (set da 2 pz)  
ZST-0466-69-00-00-0

Ulteriori informazioni  
sulle configurazioni del  
sistema di sottovuoto e sui  
componenti Promotech sono  
disponibili sul sito web  
aziendale  
[www.promotech.eu](http://www.promotech.eu)

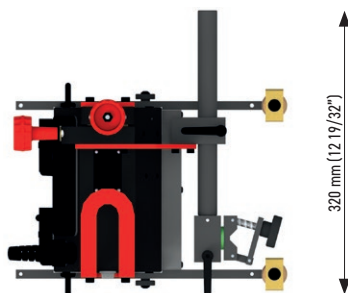
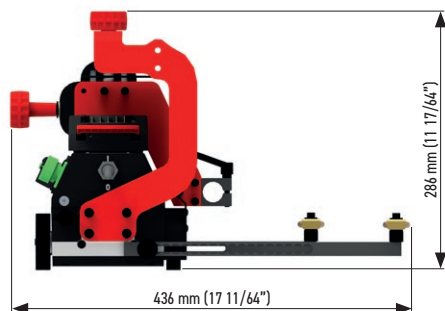
## SPECIFICA TECNICA - GECKO BATTERY 2

Tensione	18 V DC, 4.0 Ah	
Potenza	20 W	
Posizione di saldatura (secondo EN ISO 6947 e AWS/ASME)	Orizzontale	PA / 1F / 1G PB / 2F PC / 2G PD / 4F PE / 4G
	Verticale	PF / 3G PG / 3F (con OSC-8 PRO)
Raggio minimo di curvatura	Esterno	600 mm (23-5/8")
	Interno	800 mm (31-1/2")
Diametro della torcia	16-22 mm fino a 35 mm opzionale	
Spessore minimo del pezzo da lavorare	4 mm	
Distanza tra base dell'apparecchio e superficie d'appoggio	4 mm	
Forza di trazione orizzontale	150 N	
Campo di regolazione della slitta trasversale	0-35 mm su-giù, sinistra-destra	
Velocità orizzontale*	0-110 cm/min	
Peso	8.4 kg	
Memorizzazione delle impostazioni di saldatura	1 (ultimo utilizzo)	
Codice prodotto	WOZ-0805-10-00-01-0	

\* Con batteria completamente carica



### Dimensioni:



### Fornitura standard:

- GECKO Battery 2
- Batteria da 4,0 Ah (2 pezzi inclusi)
- Bracci guida standard (set da 2 pz)
- Supporto torcia ad asta lunga con morsetto 16-22 mm
- Cavo innesco arco saldatura 6,5 m
- Chiave esagonale 4 mm
- Valigia in plastica
- Manuale operatore



Maggiori informazioni disponibili sul sito web [www.promotech.eu](http://www.promotech.eu)

Tutte le informazioni possono essere soggette a modifiche senza alcun preavviso. 25.10



PROMOTECH Sp. z o.o.  
Elewatorska 23/1  
15-620 Białystok, POLAND  
Phone +48 85 678 34 05  
[marketing@promotech.eu](mailto:marketing@promotech.eu)



Il tuo rivenditore locale:

