

## MINI-POTENCE DE SOUDAGE

La Mini-potence permet de souder les circonférences d'éléments de tuyauterie, de brides et d'éléments de fixation tels que les coudes, les tés, etc.

La conception modulaire permet une utilisation polyvalente et une configuration aisée des éléments du système pour réaliser diverses applications de soudage.

En fonction de la tâche à accomplir, la Mini-potence peut être utilisée dans une configuration de base ou plus avancée en choisissant parmi les composants suivants :

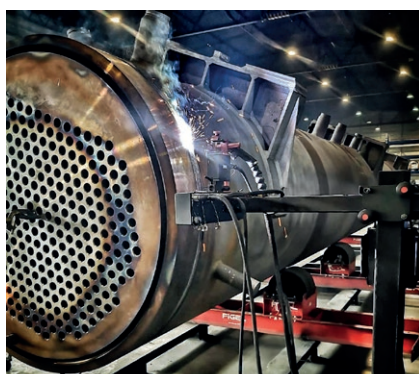
- Potence de torche
- Oscillateur linéaire
- Alimentation
- Glissière verticale motorisée
- Système de suivi du joint
- Commande à distance
- Cordons de commande

Compatible  
**TIG**



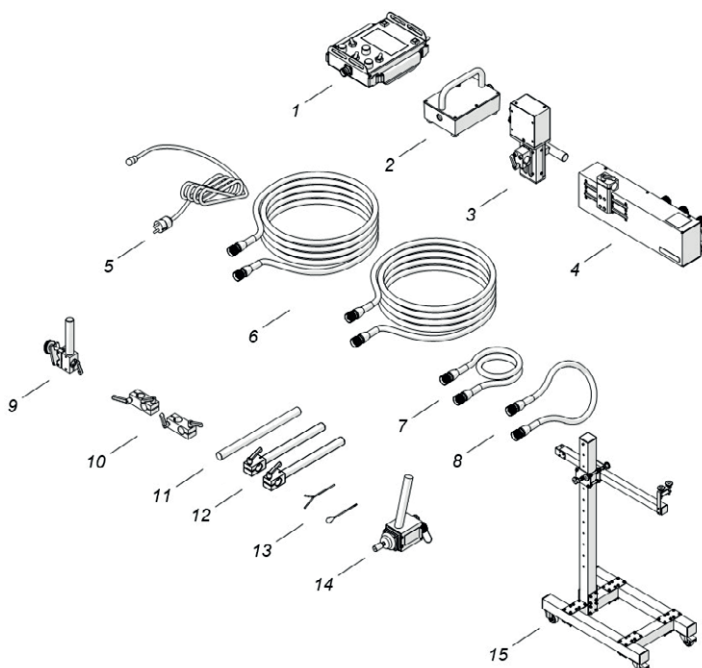
### Caractéristiques et avantages:

- La commande à distance ergonomique avec ses réglages intuitifs permet le réglage des paramètres sans devoir soulever la cagoule de soudage
- Le suivi de joint permet de compenser activement la position de la torche dans le sens vertical et horizontal, avec et sans oscillation
- Fournit une variété de trajectoires de soudage avec des motifs d'oscillation droits, triangulaires et trapézoïdaux.
- **L'intégration des positionneurs PROMOTECH permet d'exploiter pleinement le potentiel de l'équipement**



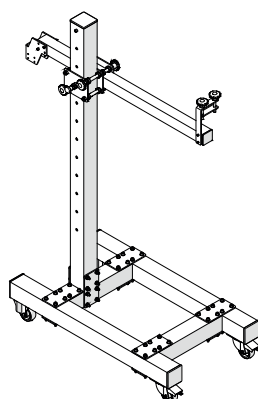
## ■ Configuration de le système de mini-potence

1. Commande à distance
2. Alimentation
3. Glissière verticale motorisée
4. Oscillateur linéaire
5. Câble alimentation
6. Cordon de commande 3 m (2 pièces)
7. Cordon de commande 0.8 m
8. Cordon de commande 1 m
9. Porte-torche
10. Bloc de serrage avec leviers (2 pièces)
11. Support
12. Support avec bloc de serrage
13. Doigts de guidage pour le suivi de joint
14. Capteur de suivi de joint
15. Potence de torche



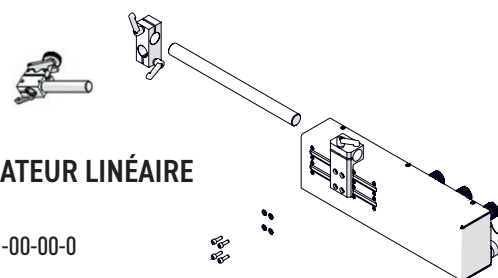
### I. POTENCE DE TORCHE

Référence :  
STJ-0744-10-00-00-0



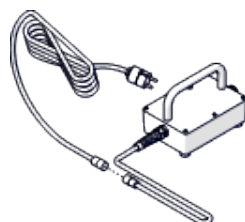
### II. OSCILLATEUR LINÉAIRE

Référence :  
OSC-0720-01-00-00-0



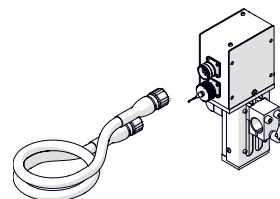
### III. ALIMENTATION

Référence :  
ZSL-0720-03-00-05-0 (230V)



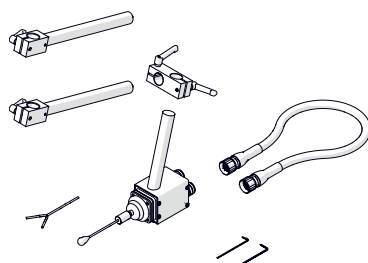
### IV. GLISSIÈRE VERTICALE MOTORISÉE

Référence :  
OSK-0654-04-00-00-0



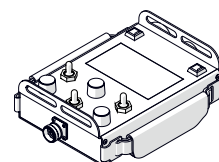
### V. SYSTÈME DE SUIVI DE JOINT

Référence :  
CZJ-0654-05-00-00-0



### VI. COMMANDE À DISTANCE

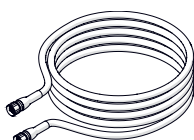
Référence :  
PNL-0736-23-00-00-0



*Lorsque la Mini-potence est utilisé avec les positionneurs PROMOTECH Premium, la commande à distance n'est pas nécessaire car elle est déjà fournie avec le positionneur.*

### VII. CORDON DE COMMANDE

Référence :  
PWD-0736-30-00-00-0 (3 m de long)  
PWD-0736-30-00-01-0 (5 m de long)  
PWD-0736-30-00-02-0 (10 m de long)



*Lorsque la Mini-potence est utilisé avec les positionneurs PROMOTECH Premium, le câble de commande n'est pas nécessaire car il est déjà fourni avec le positionneur.*

## Oscillateur linéaire

Largeur d'oscillation	115 mm
Vitesse d'oscillation	10-200 cm/min.
Temporisation	0-5 s
Course de la glissière verticale	50 mm

## Commande à distance

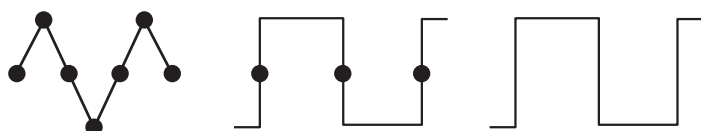
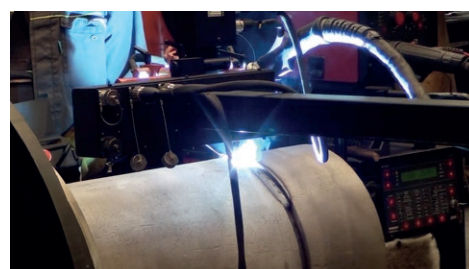
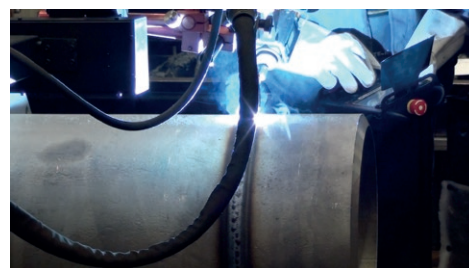
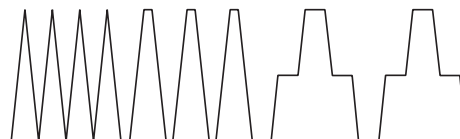
Selon la configuration de la Mini Potence, la commande à distance permet de régler et d'ajuster les paramètres suivants :

- Décalage d'oscillation
- Temporisation dans la position gauche
- Temporisation dans la position médiane
- Temporisation dans la position droite
- Largeur d'oscillation
- Vitesse d'oscillation
- Hauteur de la torche
- Inclinaison du capteur de suivi sur les axes Y et Z

## Configuration avec les positionneurs PROMOTECH PRO-WP 300P et PRO-WP 750P



## Tracés d'oscillation linéaires

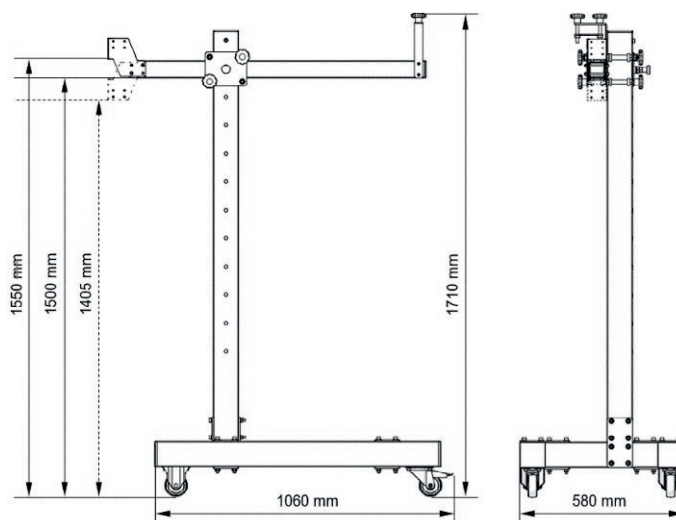


Uniquement en combinaison avec le positionneur PROMOTECH Premium



## Potence de torche

Hauteur	1710 mm
Longueur	1060 mm
Largeur	580 mm
Course verticale	1000 mm
Course horizontale	805 mm
Charge maximale avec extension complète du bras horizontal	7 kg



## Accessoires optionnels:



Glissière (option) 35 mm x 35 mm  
(gauche-droite, montée-descente)  
ZSP-0466-14-00-00-0



Embout de palpeur I pour le suivi de joint  
ADT-0506-40-00-00-0



Embout de palpeur II pour le suivi de joint  
ADT-0506-41-00-00-0



Embout de palpeur IV pour le suivi de joint  
ADT-0506-43-00-00-0



Embout de type fil pour le suivi de joint d'angle  
PRT-0550-05-00-00-0



Embout de palpeur en forme de boule pour le suivi de joint  
ELM-0523-07-01-14-0



Embout de type fourche pour le suivi de joint d'angle  
PRT-0523-07-01-16-0



Tige d'embouts de palpeur pour le suivi de joint  
WSP-0523-07-01-13-0



Plus d'informations sur [www.promotech.eu](http://www.promotech.eu)



Mitglied im DVS – Deutscher Verband für  
Schweißen und verwandte Verfahren e. V.



Toute information est susceptible de changer sans préavis 25.05



**PROMOTECH Sp. z o.o.**  
Elewatorska 23/1  
15-620 Białystok, POLAND  
Phone +48 85 678 34 05  
[marketing@promotech.eu](mailto:marketing@promotech.eu)



Votre revendeur local:

