

## SCHWEISSYSTEM MINI-STATIV

Das Schweißsystem Mini-Stativ eignet sich zum Rundnahtschweißen von Rohrelementen, Flanschen und Verbindungselementen wie Bögen, T-Stücke usw.

Der modulare Aufbau ermöglicht einen vielseitigen Einsatz und eine einfache Konfiguration der Komponenten für verschiedene Anwendungen.

Je nach Aufgabenstellung kann das Schweißsystem in einer Basis- oder einer erweiterten Konfiguration verwendet werden, indem aus den folgenden Komponenten gewählt wird:

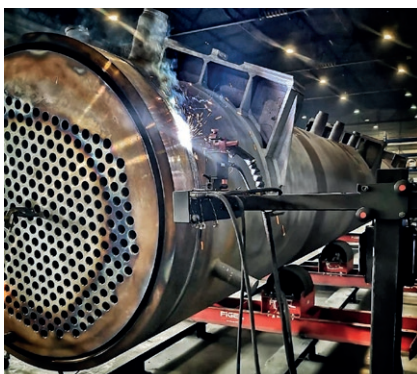
- Brennerständer
- Linearer Oszillator
- Stromversorgungseinheit
- Motorisierte Höhenverstellung
- Nahtverfolgung
- Fernbedienung
- Fernbedienkabel

WIG-  
beständig



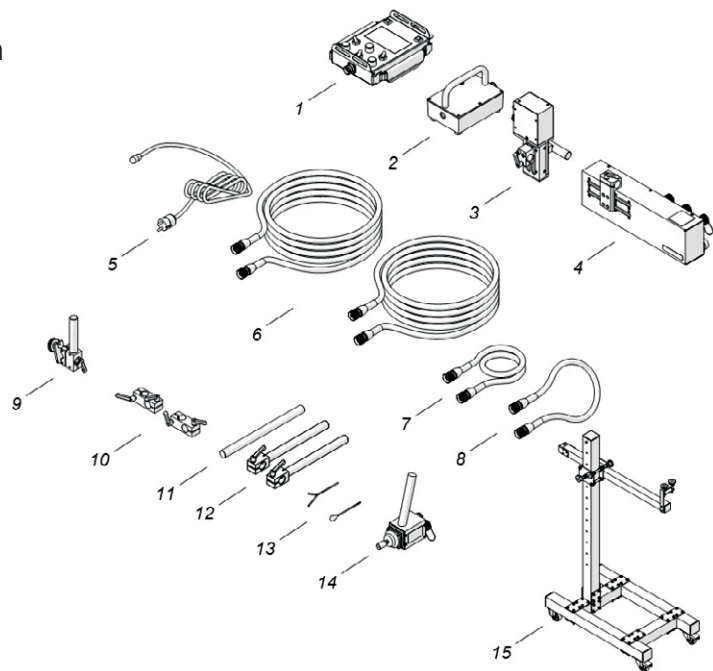
### Funktion und Vorteile:

- Die Ergonomische intuitive Fernbedienung, ermöglicht Anpassungen ohne dass der Bediener den Schweißhelm abnehmen muss
- Die Nahtverfolgung ermöglicht eine aktive Korrektur der Brennerposition in vertikaler und horizontaler Richtung mit und ohne Oszillation
- Bietet eine Vielzahl von Schweißbahnen mit geraden, dreieckigen und trapezförmigen Pendelmustern
- In Verbindung mit den PROMOTECH-Premium-Stellungsreglern kann das volle Potenzial ausgeschöpft werden



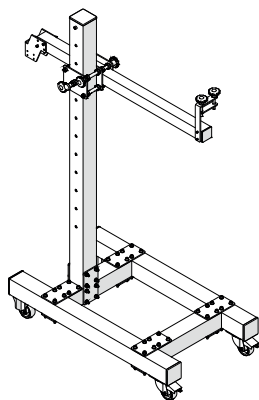
## ■ Konfiguration des Mini Schweißstativ System

1. Fernbedienung
2. Stromversorgung
3. Motorisierte Höhenverstellung
4. Linearer Oszillator
5. Netzkabel
6. Fernbedienkabel 3m (2 Stück)
7. Fernbedienkabel 0.8 m
8. Fernbedienkabel 1 m
9. Brennerhalter
10. Klemmblock mit Hebel (2 Stück)
11. Stange
12. Stange mit Klemmblock (2 Stück)
13. Führungsstangen für Nahtverfolgung
14. Nahtverfolgung
15. Brennerständer



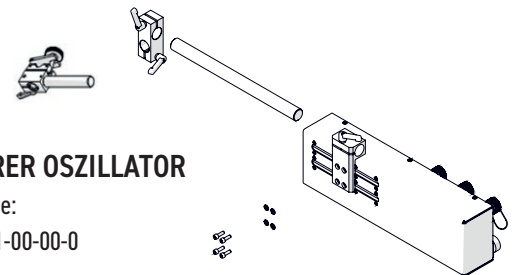
### I. BRENNERSTÄNDER

Produkt-Code:  
STJ-0744-10-00-00-0



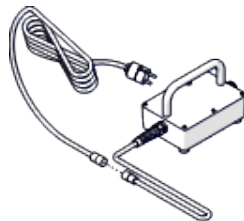
### II. LINEARER OSZILLATOR

Produkt-Code:  
OSC-0720-01-00-00-0



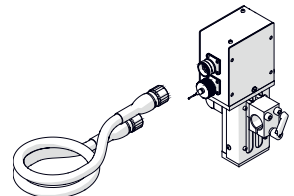
### III. STROMVERSORGUNG

Produkt-Code:  
ZSL-0720-03-00-05-0 (230V)



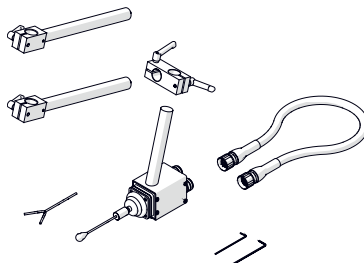
### IV. MOTORISIERTER HÖHENVERSTELLUNG

Produkt-Code:  
OSK-0654-04-00-00-0



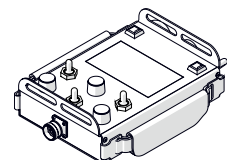
### V. NAHTVERFOLGUNG

Produkt-Code:  
CZJ-0654-05-00-00-0



### VI. FERNBEDIENUNG

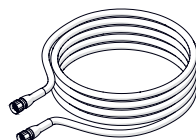
Produkt-Code:  
PNL-0736-23-00-00-0



*Wenn das Schweißsystem Mini-Stativ zusammen mit dem PROMOTECH Premium-Positionierer verwendet wird, ist keine Fernbedienung erforderlich, da diese mit dem Positionierer mitgeliefert wird.*

### VII. FERNBEDIENKABEL

Produkt-Code:  
PWD-0736-30-00-00-0 (3m long)  
PWD-0736-30-00-01-0 (5m long)  
PWD-0736-30-00-02-0 (10m long)



*Wenn das Schweißsystem Mini-Stativ zusammen mit dem PROMOTECH Premium-Positionierer verwendet wird, ist kein Fernbedienkabel erforderlich, da dieses mit dem Positionierer mitgeliefert wird.*

## ■ Linearer Oszillator

Oszillationsbreite	115 mm
Oszillationsgeschwindigkeit	10-200 cm/min.
Oszillationsverzögerungszeit	0-5 s
Bereich der Höhenverstellung	50 mm

## ■ Fernbedienung

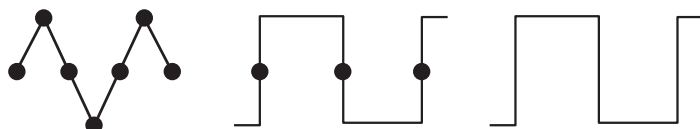
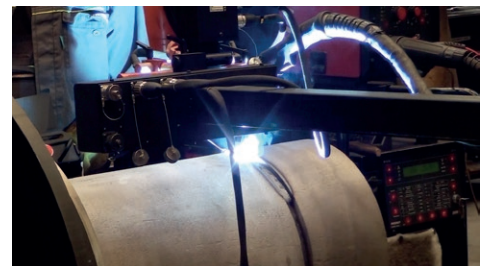
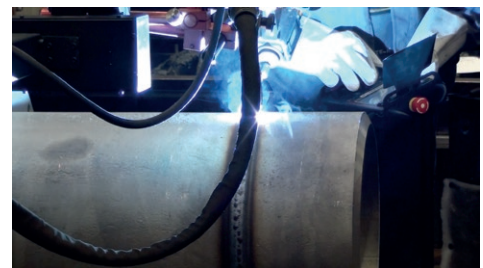
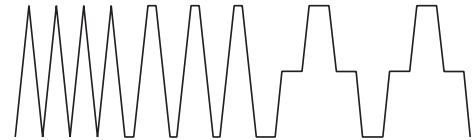
Je nach Konfiguration des Schweißsystem Mini-Stativ ermöglicht der Fernbedienung die Einstellung und Anpassung der folgenden Parameter:

- Oszillations-Offset
- Haltezeitzeit in der linken Position
- Haltezeitzeit in der mittleren Position
- Haltezeit in der rechten Position
- Oszillationsbreite
- Oszillationsgeschwindigkeit
- Höhe des Brenners
- Neigung des Verfolgungssensors in der Y- und Z-Achse

## ■ Konfiguration mit PROMOTECH Premium-Stellungsreglern PRO-WP 300P und PRO-WP 750P



## ■ Lineare Oszillationspfade

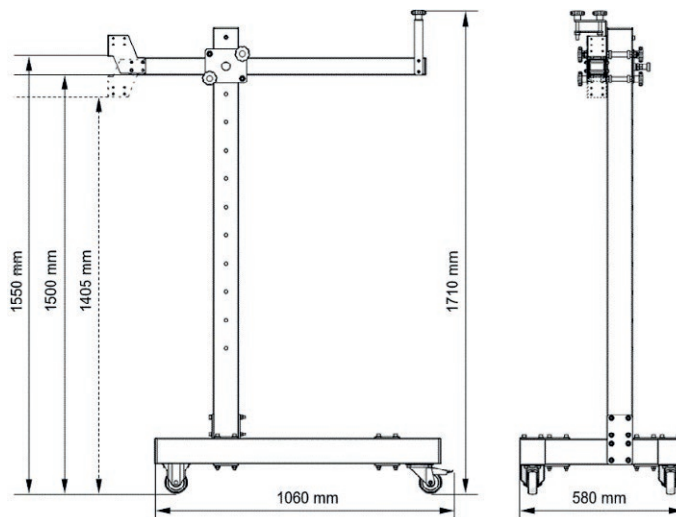


*Nur in Verbindung mit PROMOTECH Premium-Positionierer*



## Brennerständer

Höhe	1710 mm
Länge	1060 mm
Breite	580 mm
Vertikaler Bewegungsbereich	1000 mm
Horizontaler Bewegungsbereich	805 mm
Maximale Last bei vollem Auszug des Horizontalarms	7 kg



## Optionales Zubehör



Kreuzschlitten (Option) 35 mm x 35 mm (links und rechts, oben und unten)  
ZSP-0466-14-00-00-0



Sensorspitze I zur Nahtverfolgung  
ADT-0506-40-00-00-0



Sensorspitze II zur Nahtverfolgung  
ADT-0506-41-00-00-0



Sensorspitze IV zur Nahtverfolgung  
ADT-0506-43-00-00-0



Führungsstange zur Nahtverfolgung  
PRT-0550-05-00-00-0



Sensorstab mit Kugelspitze zur Nahtverfolgung  
ELM-0523-07-01-14-0



Sensorstab mit Gabelspitze zur Nahtverfolgung  
PRT-0523-07-01-16-0



Sensorstab für Spitzen zur Nahtverfolgung  
WSP-0523-07-01-13-0



Weitere Informationen finden Sie unter [www.promotech.eu](http://www.promotech.eu)

 **American Welding Society**  
Supporting Company Member

Mitglied im DVS – Deutscher Verband für  
Schweißen und verwandte Verfahren e. V.

**DVS** VERBAND



**PROMOTECH Sp. z o.o.**  
ul. Elewatorska 23/1  
15-620 BIAŁYSTOK, POLAND  
tel. (+48 85) 678 34 05  
marketing@promotech.eu  
www.promotech.eu

**PROMOTECH-Deutschland GmbH**  
Riedweg 11  
D-88339 Bad Waldsee/Gaisbeuren  
DEUTSCHLAND  
Phone: +49 7525 507955-0  
dach@pdg.promotech.eu



Ihr Händler vor Ort:

