

BM-30 WM | FRESADORA PARA SOLDADURAS

La BM-30 WM es una máquina portátil, resistente y fácil de usar, diseñada específicamente para eliminar el exceso de cordones de soldadura de hasta 11 mm de alto y 30 mm de ancho.

Es capaz de fresar un cordón de soldadura hasta una superficie nivelada y continua con el resto del metal base en preparación para pintura, revestimiento o cualquier otro procesamiento posterior.

La BM-30 WM tiene un potente motor con control electrónico de velocidad entre 1800 y 5850 rpm para facilitar la optimización de las condiciones de corte.

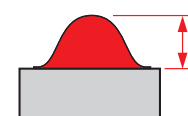
La biseladora está equipada con un cabezal de corte giratorio que garantiza un funcionamiento suave y una eficiencia excepcional sin crear zonas afectadas por el calor ni distorsión de la pieza de trabajo.

La BM-30 WM está equipada con un carril guía con un sistema de sujeción magnético para mantener una posición constante de la máquina contra la pieza de trabajo.

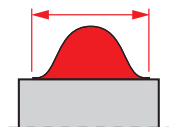


Características y Beneficios:

- Trabajo cómodo y ergonómico
- Potente motor eléctrico
- Retira el exceso de soldadura hasta 11mm. de alto y 30mm. de ancho
- Posibilidad de rebajar hasta una profundidad de 1.5mm.
- Ajuste continuo de la altura del cabezal
- Cabezal de corte equipado con 5 plaquitas de dos lados de uso
- Control electrónico de velocidad entre 1800-5850 rpm
- Protección de sobrecarga



Altura máxima
fresado 11mm.



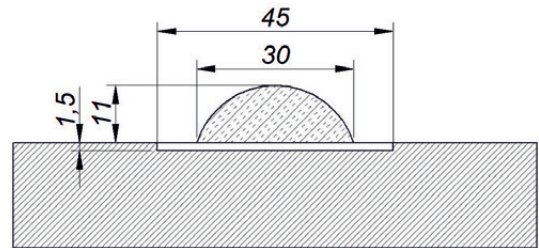
Ancho máximo
fresado 30mm.



Profundidad máxima de
fresado -1.5mm.

ESPECIFICACIÓN TÉCNICA BM-30 WM

Voltaje	1~ 220-240 V, 50-60 Hz
Potencia	2200 W
Velocidad del husillo (sin carga)	1800-5850 rpm
Altura máxima fresado	30 mm
Ancho máximo fresado	11 mm
Profundidad máxima de fresado	-1.5 mm
Peso	12,5 kg (27 lb)
Referencia	FRE-0761-10-20-00-0

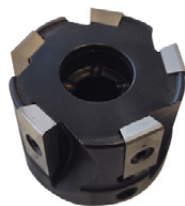


Set estándar:

- Máquina de fresado con cabezal de corte rotatorio y 5 plaquitas
- Maleta plástica de transporte
- Raíl guía magnético (500mm. longitud)
- Grasa para tornillos
- Botador
- Llave combinada 22mm.
- Llave hex 10mm.
- Manual de instrucciones

Accesorios:

- GLW-000056 Cabezal de corte
- PLY-000756 Plaquita de corte (se suministran en cajas de 10 uds.)
- PRW-0761-08-00-00-0
Raíl guía magnético
(500mm. longitud)



La BM-30 WM utiliza un cabezal de corte rotatorio que ofrece:

- Baja resistencia al fresado
- Menor esfuerzo para el operario

Cabezal de corte equipado con 5 plaquitas listo para trabajar

