

■ BM-18A | BISELADORA NEUMÁTICA

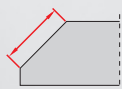
La BM-18A es la nueva biseladora de Promotech con un potente motor neumático.

Permite mecanizar bordes rectos hasta un ancho del bisel de 18 mm, contornos, agujeros desde diámetro 40 mm y cantear con R2, R3, R4, R5.

El nuevo cabezal de corte con enganche hexagonal incrementa la durabilidad de la máquina y permite que el cambio de cabezal sea más cómodo y sencillo.

■ Características & Beneficios:

- Potente motor neumático
- Ancho máximo del bisel 18 mm (podría requerir más de una pasada)
- Cabezales de corte más duraderos con enganche hexagonal
- Fácil sustitución del cabezal de corte
- Cabezal de corte para biselado equipado con 5 plaquitas intercambiables de 2 lados
- Cabezal de corte para canteado equipado con 4 plaquitas intercambiables de 4 lados, hasta R5



Ancho máximo
bisel 18 mm



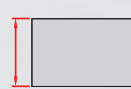
Biselado superior



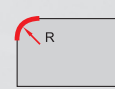
Bisel ángulo
22.5°, 30°, 37.5°, 45°,
50°, 55° y 60°



Avellanado
Diám.
Mín. 40 mm



Espesor Mín.
chapa 2 mm



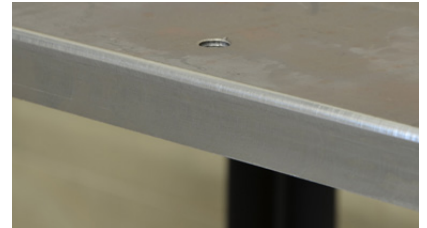
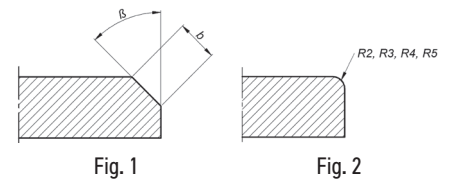
Canteado radio
(opcional)
R2, R3, R4 ó R5



Bisel borde
arqueado

ESPECIFICACIÓN TÉCNICA BM-18A

Velocidad del eje (sin carga)	6.000 rpm
Ancho máximo del bisel	b=18 mm (Fig.1)
Ángulo del bisel (dependiendo del cabezal de corte)	$\beta = 22.5^\circ, 30^\circ, 37.5^\circ, 45^\circ, 50^\circ, 55^\circ, 60^\circ$ (Fig. 1)
Diámetro mínimo de avellanado	ca 40 mm (1.57")
Redondeado de bordes (opcional)	R2, R3, R4, R5 (Fig. 2)
Espesor mínimo de chapa	2 mm
Requisitos de aire	6 bar (0,6MPa) (87 PSI)
Consumo de aire	1800 L/min , (64 CFM)
Motor neumático	2.800 W
Diámetro mínimo necesario de la manguera de alimentación	19 mm (3/4")
Peso (sin cabezal de corte)	9,3 kg
Referencia	UKS-0640-10-00-00-0



Creando un radio perfecto tanto en bordes rectos como curvos



Biselado en aluminio



Biselado en agujeros de 40 mm de diámetro



Nuevo diseño de cabezales de corte con enganche hexagonal:

- Incrementa la durabilidad
- Montaje y desmontaje más práctico del cabezal de corte
- Rodillo guía integrado con cada cabezal de corte
- La distancia entre el cabezal de corte y el rodillo guía viene calibrada de fábrica de forma precisa, por lo que no requiere de ningún ajuste por parte del operario



Cabezal de corte biselado

Cabezal de corte para canteado

Set Básico:

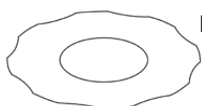
- Biseladora BM-18A sin accesorios (ver listado debajo)
- Asa
- Maleta de plástico
- Pin fijación
- Llave plana 32mm.
- Grasa para tornillos de montaje (5g, 0.17 oz)
- Caja de herramientas
- Manual de Instrucciones

Accesorios:

GLW-0640-30-01-00-0	Cabezal de corte biselado 22.5° (se requieren 5 plaquitas)
GLW-0640-30-02-00-0	Cabezal de corte biselado 30° (se requieren 5 plaquitas)
GLW-0640-30-03-00-0	Cabezal de corte biselado 37.5° (se requieren 5 plaquitas)
GLW-0640-30-04-00-0	Cabezal de corte biselado 45° (se requieren 5 plaquitas)
GLW-0640-30-05-00-0	Cabezal de corte biselado 50° (se requieren 5 plaquitas)
GLW-0640-30-06-00-0	Cabezal de corte biselado 55° (se requieren 5 plaquitas)
GLW-0640-30-07-00-0	Cabezal de corte biselado 60° (se requieren 5 plaquitas)
PLY-000395	Plaquita de corte para acero (suministradas en cajas de 10 uds.)
PLY-000195	Plaquita de corte para aluminio (suministradas en cajas de 10 uds.)
GLW-0640-30-34-00-0	Cabezal de corte para canteado (se requieren 4 plaquitas)
PLY-000737	Plaquita de corte para R2 (suministradas en cajas de 10 uds.)
PLY-000738	Plaquita de corte para R3 (suministradas en cajas de 10 uds.)
PLY-000739	Plaquita de corte para R4 (suministradas en cajas de 10 uds.)
PLY-000740	Plaquita de corte para R5 (suministradas en cajas de 10 uds.)
UST-0509-16-00-00-0	Posicionador para plaquita de canteado
ZST-000021	Unidad de preparación de aire

Repuestos y consumibles:

SRB-000289	Tornillo de montaje (Radio)
SRB-000290	Tornillo de montaje (Biselado)
SMR-000005	Grasa para tornillos de montaje (5g)
RLK-0640-99-02-00-0	Rodillo Biselado
RLK-0640-99-03-00-0	Rodillo Radio
NKL-0640-07-00-00-0	Pegatina autoadhesiva anti-arañazos (diseñada para biselado de aluminio)
WBJ-000002	Pin de fijación



NKL-0640-07-00-00-0

UST-0509-16-00-00-0



Unidad de preparación de aire ZST-000021 altamente recomendable para todas las aplicaciones



PLY-000395



PLY-000195



PLY-000740

