

■ ABM-50 | BISELADORA AUTOMÁTICA REVERSIBLE

La biseladora ABM-50 realiza biseles precisos de alta calidad tanto superiores como inferiores sin distorsión térmica ni creación de zonas afectadas por el calor sobre chapas de espesor 8-80 mm (15/16" - 3.1/8"), utilizando un cabezal de corte diseñado específicamente con plaquitas intercambiables de 4 lados. Permite un ajuste continuo del ángulo del bisel entre 15 y 60 grados (tanto para biseles superiores como inferiores) sin necesidad de herramientas.



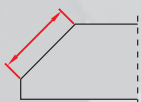
¡Cientos de biseladoras ABM-50 ya instaladas en todos los continentes!

■ El operario puede ajustar y monitorizar fácilmente los siguientes parámetros:

- Ángulo del bisel
- Ancho del bisel
- Altura del bisel
- Profundidad de corte
- Velocidad del husillo
- Ratio de avance
- Carga del husillo

VÁLIDA PARA EL MECANIZADO DE MATERIALES DUROS

• Hardox • Super Duplex • Aleaciones de níquelc22 • Aleaciones de níquel c276 • Acero inoxidable 304, 308, 316L/Ti etc.



Ancho del bisel hasta
50 mm (2") / 45°
hasta 66 mm (2.5/8") / 15°



Ángulos del bisel
Superior 15° - 60°
Inferior 15° - 60°



Espesor mín. de chapa 8 mm 5/16"
Espesor máx. de chapa 80 mm 3 1/8"



Biselado superior



Biselado inferior

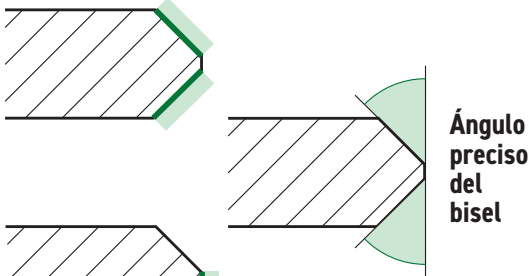
Características y beneficios:

- Biseladora portátil automática
- Medición en tiempo real y visualización en pantalla de la geometría exacta del bisel y parámetros de corte
- Ancho del bisel hasta 50 mm (2") a 45°
- Giro 180° que permite la realización de bisel en ambos lados – sin necesidad de girar o voltear piezas pesadas lo que reduce costos de manipulación de materiales y aumenta la seguridad
- Velocidad del husillo regulable para trabajar sobre una amplia variedad de aceros y espesores
- Versátil y transportable sobre su propio carro
- Equipada con cabezal de corte que incluye 8 plaquitas intercambiables
- Sistema de sobrecarga con control de retroalimentación

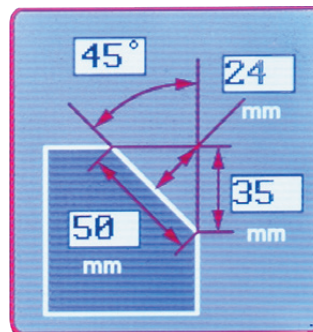
- La biseladora ABM-50 dispone de un panel control remoto único con pantalla LCD que muestra la geometría exacta del bisel además de permitir un ajuste preciso de la velocidad del husillo y de la velocidad de avance para optimizarlos dependiendo del tipo del material.

Se consigue una geometría precisa del bisel gracias a la parametrización en tiempo real y las lecturas en el display.

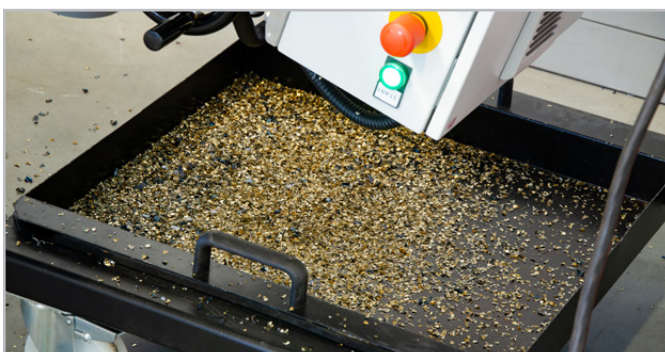
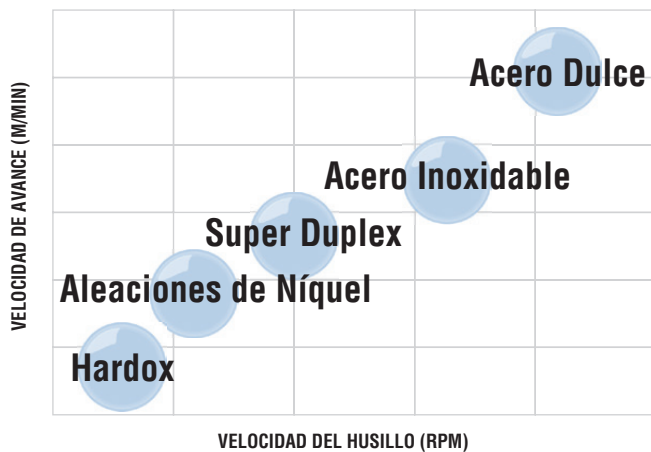
Ancho preciso del bisel



Talón preciso del



- Ajuste preciso de la velocidad del husillo y del ratio de avance para optimizar las condiciones de corte dependiendo del tipo de material incluyendo acero inoxidable, duplex, aleaciones, hardox y muchos otros.



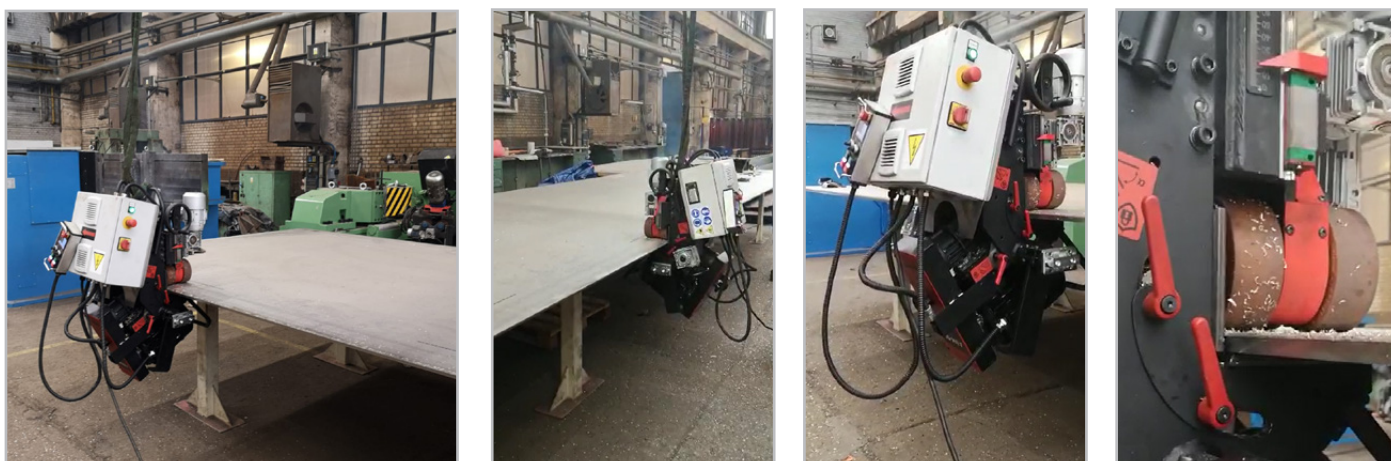
- La biseladora ABM-50 realiza biseles a lo largo del borde de la chapa de acero eliminando el duro trabajo físico del operario. El ancho máximo del bisel a 45° es hasta 50mm (2").



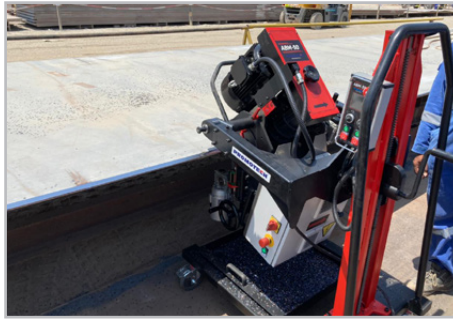
- La inversión 180° en la ABM-50 permite el biselado doble eliminando la necesidad de voltear chapas largas y pesadas.



- La ABM-50 puede utilizarse sin el carro de transporte si fuera necesario, por ejemplo, cuando la superficie del suelo es significativamente irregular



La ABM-50 está probada como biseladora fiable y eficiente en las condiciones de trabajo más adversas, incluyendo altas temperaturas y humedad.



Accesorios:



Cabezal de corte
(requiere 8 plaquitas de corte)
Referencia: GLW-000053



Plaquita de corte
(se suministran en cajas de 10 uds.)
Referencia: PLY-000282

Plaquitas de corte HD para todos los grados de materiales, incluyendo materiales duros
(se suministran en cajas de 10 uds.)
Referencia: PLY-000591



Insert screw for cutting insert
SRB-000485

ABM-50 DATOS TÉCNICOS	
Voltaje	3~ 400 V + PE, 50/60 Hz 3~ 480 V + PE, 50/60 Hz
Potencia	6.5 kW
Velocidad del husillo (sin carga)	300-800 rpm
Velocidad de avance	0-1.2 m/min (47"/min)
Ángulo bisel (β)	15-60°
Ancho máximo bisel (b, Fig.1)	50 mm (2")
Profundidad de corte máxima (d, Fig. 1) permitida para una única pasada	6 mm (1/4")
Espesor de chapa	8-80 mm (5/16"-3 1/8")
Temperatura ambiente requerida	0-40 °C (34-104°F)
Peso	320 kg (700 lbs)
Referencia	UKS-0627-10-40-00-0

β	b
15°	66 mm (2 5/8")
30°	52 mm (2")
45°	50 mm (2")
60°	51 mm (2")

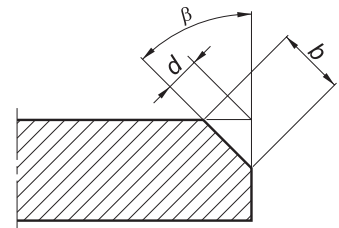
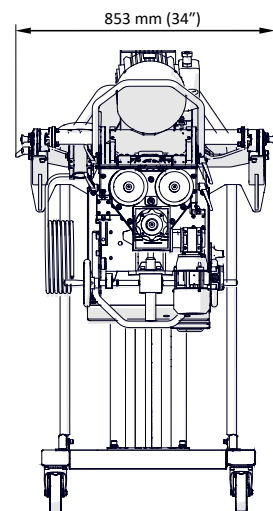
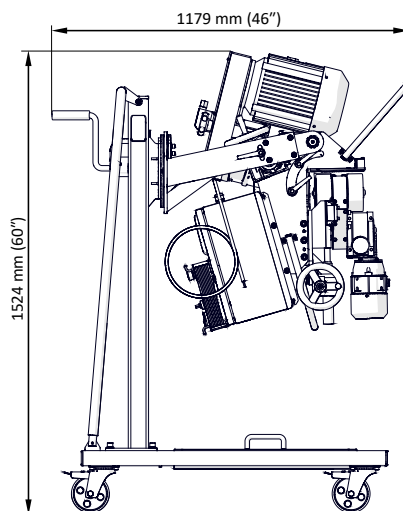


Fig. 1

Set estándar incluye:

- Biseladora con cabezal de corte y 8 plaquitas de corte
- Caja de madera con base y abrazaderas de montaje
- Llave especial
- Llave hex. T 10mm. con punta de bola
- Llave hex. 3,5mm.
- Llave Torx T15
- Grasa para tornillos
- Manual de instrucciones



Más información en www.promotech.eu



PROMOTECH Sp. z o.o.
ul. Elewatorska 23/1, 15-620 BIAŁYSTOK, POLAND
tel. (+48 85) 678 34 05, fax (+48 85) 662 78 77
marketing@promotech.eu www.promotech.eu

Su distribuidor local:

