

■ GECKO BATTERY | CHARIOT DE SOUDAGE MOBILE

Le GECKO BATTERY est un chariot de soudage autonome à batterie pour mécaniser le soudage bout à bout ou d'angle avec torche MIG/MAG.

La batterie CAS LiHD fournit suffisamment d'énergie pour traiter les applications les plus difficiles sans câbles. 4 roues motrices, embase magnétique et régulation à boucle fermée pour une vitesse d'avance stable en toutes positions.

Déplacements constants, continus et reproductibles pour assurer une géométrie de cordon précise et conforme aux spécifications, réduisant ainsi le coût du „sursoudage” et la quantité de métal d'apport.

■ Applications:

- Fabrication de remorques
- Citernes
- Bacs de stockage
- Réservoirs eau
- Transformateurs
- Chantiers navals
- Toute application nécessitant le soudage d'angle continu



■ Caractéristiques et avantages principaux:

- Alimentation pratique de 18 V DC (la même batterie pour Mini Spider et Gecko Battery)
- La batterie LiHD garantit une disponibilité maximale de l'énergie pendant une durée extrêmement longue.
- Gestion intelligente de la batterie pour une longue durée de vie
- Contrôle numérique de la vitesse et stabilisation pour des soudures de haute qualité
- Ecran fonctionnel à cristaux liquides - pré-réglage de la vitesse d'avance, affichage des unités et messages de diagnostic
- Conception compacte et légère en aluminium
- Des accessoires optionnels permettent à la batterie Gecko de s'adapter à diverses applications avec de l'acier au carbone, de l'acier inoxydable et de l'aluminium.



Soudage continu



Soudage double
torche



Double
démarrage
d'arc



Vitesse horizontale
0-110 cm/min
(0-43.3 in/min)



Rayon minimum
concave
800 mm (31-1/2")

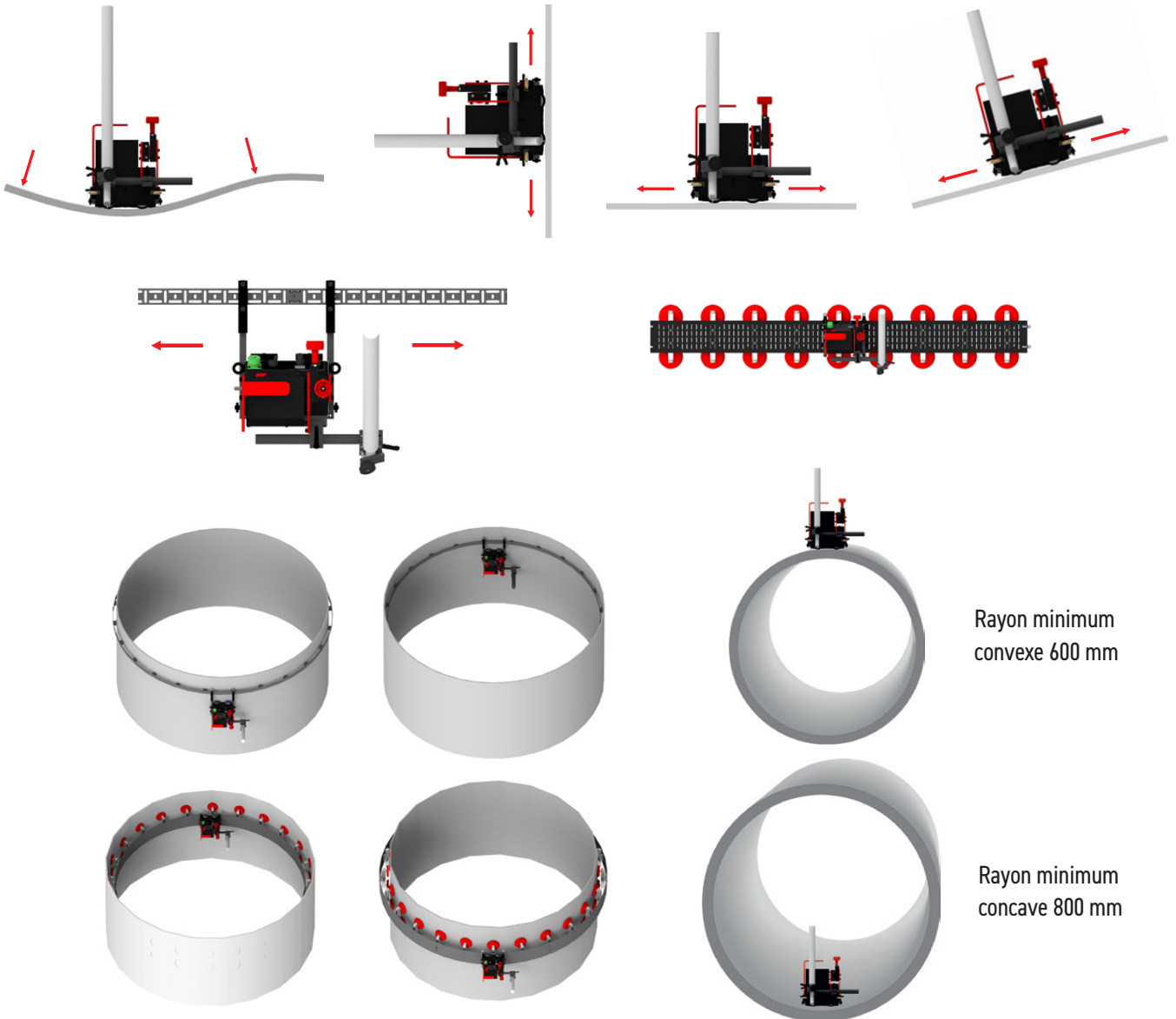


Rayon minimum
convexe
600 mm (23-5/8")



Poids
8 kg (18 lbs)

■ Pour applications variées, y compris en position

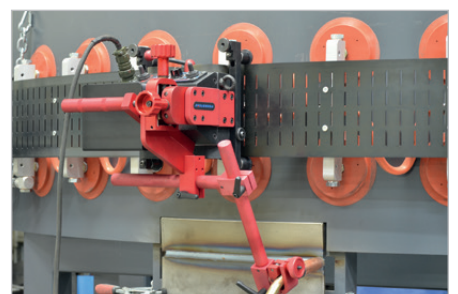


Rayon minimum
convexe 600 mm

Rayon minimum
concave 800 mm

■ Autres caractéristiques et avantages du tracteur de soudage Gecko Battery:

- Traction magnétique puissante pour le travail en position
- Roues en silicone résistant à la chaleur
- Pincés de serrage rapide pour différents types de torches MIG/MAG avec diamètres de 16-22 mm (5/8" - 7/8"); en option jusqu'à 35 mm (1-3/8")
- Positionnement précis grâce aux glissières en croix
- Maîtrise de l'énergie de soudage et moins de déformations
- Maîtrise de la géométrie du cordon et réduction du métal d'apport
- Amorçage automatique de l'arc de soudage lors du démarrage
- Capable de porter et de commander 2 torches (sans oscillation)
- L'autoguidage grâce aux bras réglables pourvus de roulettes
- Guidage multi-surfaces avec réglage facilité de la position du chariot
- Améliore les conditions de travail - réduit l'exposition de l'opérateur à la chaleur et aux fumées
- Possibilité de découpe thermique



Accessoires standards



Batterie 4.0 Ah
AKM-0738-10-00-01-0
(2 pièces incluses)



Cordon de commande de l'arc (double)
de 6.5 m (21 ft)
KBL-0466-17-00-00-0



Bras de guidage standards (jeu de 2 pcs.)
PRW-0752-17-00-00-0



Porte-torche à tige longue avec pince 16-22 mm
UCW-0752-07-00-00-0

Accessoires optionnels



Pince pour torche 16-22 mm
ZRZ-0752-07-01-00-0



Pince pour torche 16-22 mm
ZCS-0476-06-01-00-0



Pince pour torche 22-35 mm
ZRZ-0466-19-00-00-0



Pince pour tige courte
WLK-0476-20-01-00-0



Porte-torche à tige courte
avec pince 16-22 mm
UCW-0476-27-00-00-0



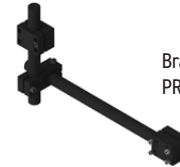
Pince pour tige longue
WLK-0466-04-10-00-0



Porte-torche à tige courte
avec pince 16-22 mm
UCW-0754-07-00-00-0



Porte-torche à tige longue
avec pince 16-22 mm
UCW-0466-22-00-00-0



Bras d'extension de torche
PRD-0466-43-00-00-0



Battery Charger
LDW-0738-10-00-30-0 (EU)



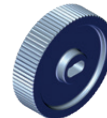
Équipement
antichute
URZ-000001



Protection écran
OSL-0526-22-00-00-0



Glissières en croix rallongées
0-76 mm (0-3") montée-descente
0-35 mm (0-1.38") gauche-droite
ZSP-0466-46-00-00-1



Roue d'entraînement
en acier inoxydable
KOL-0466-72-00-00-0



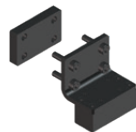
Support faisceau
PDT-0776-04-00-00-0



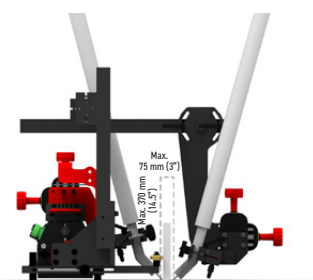
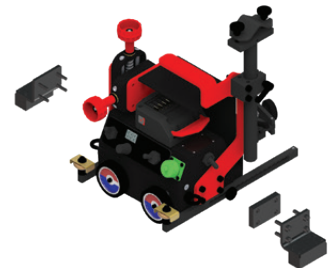
Support double torche
PDT-0466-40-00-00-0



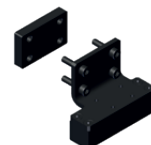
Aimant supplémentaire
(avant) M5x25
BLO-0466-44-01-00-0



Aimant supplémentaire (arrière)
M6x25, avec écarteur (nécessaire pour
Gecko Battery uniquement)
BLO-0466-45-01-00-0



Aimant supplémentaire
(avant) M5x25
BLO-0466-47-01-00-0

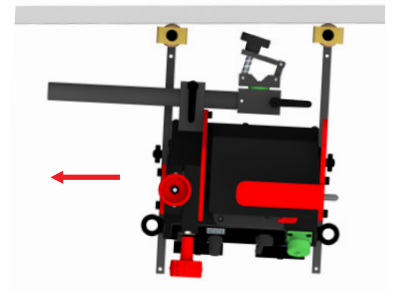


Aimant supplémentaire
(arrière) M6x25
BLO-0466-48-01-00-0

■ Accessoires optionnels pour le guidage sur une grande variété d'applications

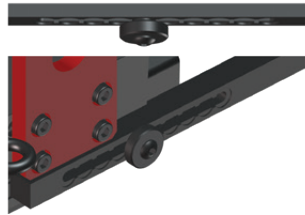
Les bras de guidage permettent de positionner correctement le chariot de soudage.

- 7 types de bras de guidage pour des applications et positions de soudage variées
- un nombre de crans de positionnement est prévu
- permet le positionnement des bras de guidage de manière simple, facile et régulier
- assure la bonne inclinaison du chariot pour une avance régulière
- maintenir le contact permanent avec la pièce
- permet le positionnement des bras de guidage par crans ou en continu.

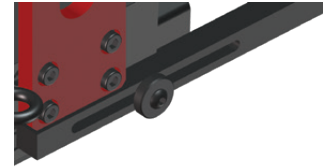


Chaque nouveau bras de guidage comporte des crans sur un seul côté.

Tous les bras de guidage sont disponibles par paire (gauche et droite).



Réglage de l'extension du bras par cran



Réglage de l'extension du bras en continu



Bras de guidage bas profil (jeu de 2 pcs.)
PRW-0752-12-00-00-0



Jeu de bras haut profil (jeu de 2 pcs.)
PRW-0752-13-00-00-0



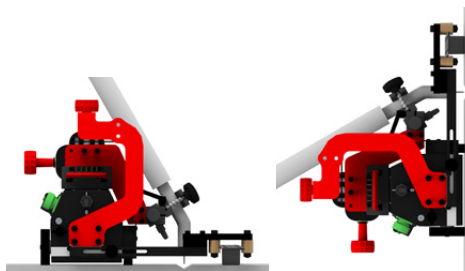
Bras de guidage bord extérieur (jeu de 2 pcs.)
PRW-0466-41-00-00-1



Bras de guidage réglables (jeu de 2 pcs.)
PRW-0752-10-00-00-0

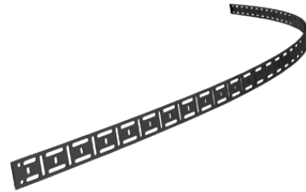
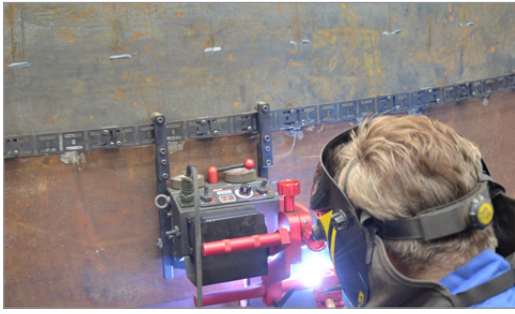


Bras de guidage pour rail (jeu de 2 pcs.)
PRW-0752-14-00-00-0



Bras de guidage à aimants (jeu de 2 pcs.)
PRW-0752-11-00-00-0





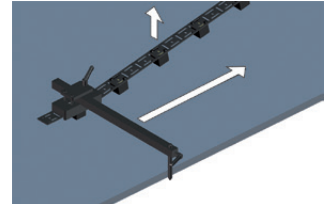
Guide flexible 185 cm (6ft) 1 pc
Rayon minimum de courbure: 1.0 m (3.3 ft)
PRW-0466-50-01-01-0



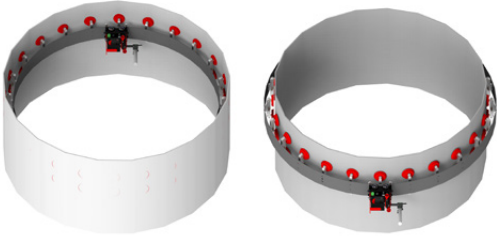
Aimant pour guide flexible
(boîte de 10 pcs.)
BLO-0466-68-00-00-0



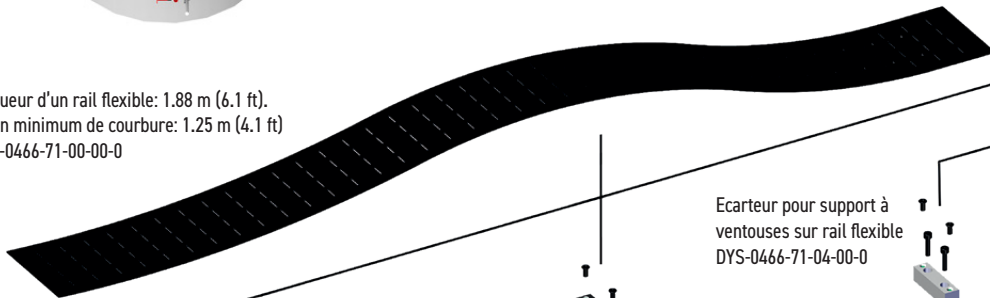
Outil de positionnement des rails parallèle
au joint de soudage
UST-0466-53-00-00-0



Avec le choix du type de support utilisé en combinaison avec le rail flexible, le Gecko Battery s'adapte aux applications sur acier doux, acier inoxydable et aluminium.



Longueur d'un rail flexible: 1.88 m (6.1 ft).
Rayon minimum de courbure: 1.25 m (4.1 ft)
PRW-0466-71-00-00-0



Ecarteur pour support à ventouses sur rail flexible
DYS-0466-71-04-00-0

Ecarteur pour support à aimants sur rail flexible
DYS-0466-71-05-00-0

Support rail flexible en aluminium
WSP-0466-71-03-00-0

Support à ventouses
MST-0541-10-02-00-0

Ecarteur pour support compact magnétique sur rail flexible
DYS-0466-71-07-00-0

Ecarteur pour support à aimants sur rail flexible
DYS-0466-71-05-00-0

Support magnétique réglable
ZSP-0523-19-00-00-0

Support rail flexible en acier
WSP-0466-71-06-00-0

Support magnétique pivotant
ZSP-0475-85-00-00-0

Support magnétique compact
PDS-0582-10-00-02-0



Plus d'informations sur les configurations et composants du système à vide Promotech sur le site www.promotech.eu

Support magnétique
ZSP-0475-92-00-00-0

Support magnétique résistant à la chaleur
ZSP-0475-93-00-00-0



Guides pour rail flexible (jeu de 2 pcs)
ZST-0466-69-00-00-0

| SPECIFICATIONS GECKO BATTERY | | |
|---|-------------|--|
| Alimentation | | 18 V DC, 4.0 Ah |
| Puissance | | 20 W |
| Position de soudage (suivant EN ISO 6947 et AWS/ASME) | Horizontale | PA / 1F / 1G PB / 2F PC / 2G PD / 4F PE / 4G |
| | Verticale | PF / 3G (contactez le distributeur) |
| Rayon minimum de la courbure de la pièce | Extérieur | 600 mm (23-5/8") |
| | Intérieur | 800 mm (31-1/2") |
| Diamètre de torche | | 16-22 mm (5/8"-55/64") jusqu'à 35mm (1.38") en option |
| Epaisseur minimum de la pièce | | 4 mm (0.16") |
| Garde au sol | | 4 mm (0.16") |
| Force de traction horizontale | | 150 N |
| Course des glissières | | 0-35 mm (0-1.38") montée-descente, gauche-droite |
| Vitesse horizontale* | | 0-110 cm/min (0-43.3 in/min) |
| Poids | | 8 kg (18 lbs) |
| Réglage en mémoire | | 1 (dernier utilisé) |
| Référence | | WOZ-0776-10-00-00-0 |

* Avec batterie chargée entièrement

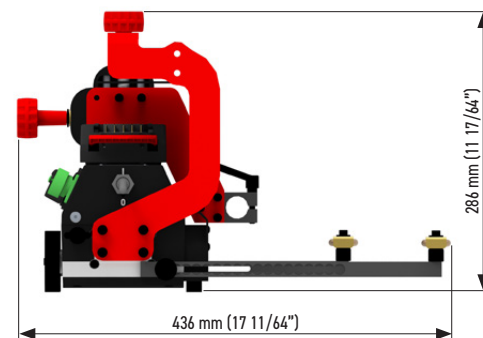
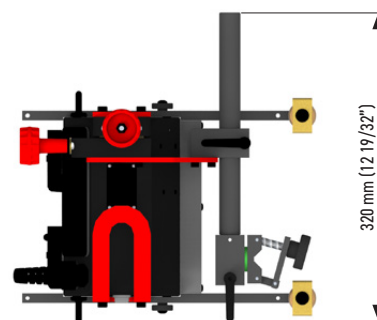
■ Nouveau système de contrôle de la batterie:

Détection et supervision des paramètres:

- tension trop basse et trop haute
- température trop basse et trop élevée
- défaillance du capteur de température
- défaillance interne de la batterie

Avantages:

- protection contre les décharges excessives
- durée de vie prolongée de la batterie
- haut niveau de sécurité pour le tracteur et l'opérateur



Plus d'information sur www.promotech.eu



PROMOTECH Sp. z o.o.
ul. Elewatorska 23/1, 15-620 BIAŁYSTOK, POLAND
tel. (+48 85) 678 34 05, fax (+48 85) 662 78 77
marketing@promotech.eu www.promotech.eu

Votre revendeur local:

