

## BM-7 | KOMPAKTE PLATTEN- UND ROHRANFASMASCHINE



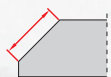
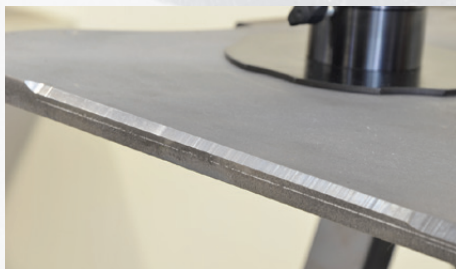
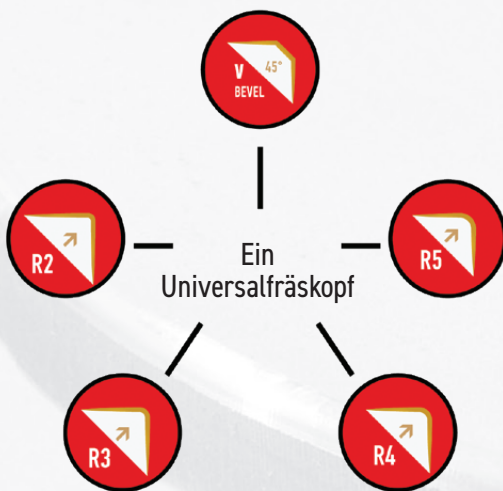
Kleine und leichte Anfasmaschine zum Fräsen von Platten, Rohren und Konturprofilen.

Perfekt geeignet für Radiuskante von Stahlprofilen vor dem Lackieren, um Rostbildung auf scharfen Kanten zu verhindern.

Eine schnelle, einfach zu bedienende Anfasmaschine, die in nur einem Lauf einen perfekten Radius (R2, R3, R4 oder R5) schafft und mehr Zeit und Geld als herkömmliche Schleifmethoden spart.

### Merkmale und Vorteile:

- leichter und kompakter Aufbau
- kleine Gesamtabmessungen
- ausgezeichnet für begrenzten Zugang
- kontinuierliche Fasenbreitenanpassung
- ideal für Radiuskantenfasen
- ein einziger 45-Grad-Fräskopf für Radius und V-Fasen



Fasenbreite  
bis 7 mm



Anfasen oben



Fasenwinkel  
45°, 30° (Option)



Ansenkung  
Min. ID 40 mm



Min. Plattendicke  
1.5 mm



Fasenradius  
R2, R3, R4 or R5



Gewölbte  
Kantenanfasen



Rohrfasen am ID  
Min. ID 40 mm



Rohrfasen  
am AD

## BM-7 TECHNISCHE SPEZIFIKATION

Stromversorgung	1~ 110-120 V, 50-60 Hz 1~ 220-240 V, 50-60 Hz
Motor	1080 W
Spindeldrehzahl (ohne Last)	6200 U/min
Maximale Fasenbreite (b)	7 mm; Abb. 1
Fasenwinkel ( $\beta$ , je nach Fräskopf)	45°; 30° (Option); Abb. 1
Minimaler Durchmesser der Absenkung	ca 40 mm
Kantenabrundung	R2, R3, R4, R5; Abb. 2
Abmessungen (L x B x H)	339 mm x 135 mm x 320 mm
Gewicht (ohne Fräskopf)	6.1 kg
Produkt-Code (220-240 VAC)	UKS-0717-10-20-00-0
Produkt-Code (110-120 VAC)	UKS-0717-10-10-00-0

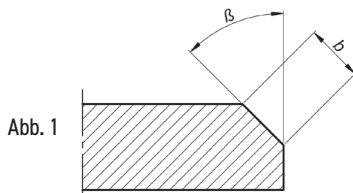


Abb. 1

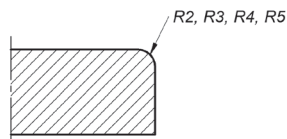


Abb. 2

### Standard-Set beinhaltet:

- BM-7 Anfasmachine inkl. Fräskopf 45° ohne Wendschneidplatten
- Box aus Kunststoff
- Spezialschlüssel
- Torx T15 Schraubendreher
- Schraubenfett (5 g)
- Bedienungsanleitung

### Zubehör:

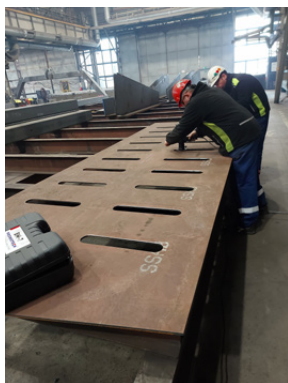
- GLW-0540-08-00-00-0 Fräskopf 45° zum Schneiden und Radiusfasen (4 Schneideinsätze erforderlich)
- GLW-0540-09-00-00-0 Fräskopf 30° zum Schneiden (4 Schneideinsätze erforderlich)
- PLY-000391 Wendschneidplatte für Stahl (VPE: 10 Stück/Box)
- PLY-000423 Wendschneidplatte für Aluminium (VPE: 10 Stück/Box)
- PLY-000737 Wendschneidplatte R2 (VPE: 10 Stück/Box)
- PLY-000738 Wendschneidplatte R3 (VPE: 10 Stück/Box)
- PLY-000739 Wendschneidplatte R4 (VPE: 10 Stück/Box)
- PLY-000740 Wendschneidplatte R5 (VPE: 10 Stück/Box)



- UST-0509-16-00-00-0 Radius-Positionierer (R2, R3, R4, R5)

### Ersatzteile und Verbrauchsmaterialien:

- SRB-000289 Befestigungsschraube
- RLK-0540-08-02-00-0 Führungsrolle
- SMR-000005 Schraubenfett (5 g)
- NKL-0540-15-00-00-0 Anti-Kratzer-Aufkleber
- SCZ-000009 Kohlebürste für 115 V / 230 V



Gerade Kantenanfasen mit Radius



Gewölbte Kantenanfasen mit Radius



Plattenanfasen



Rohranfasen



Ansenken

