

## ■ GECKO | CARRELLO PER SALDATURA COMPATTO

Gecko è un carrello portatile a base magnetica a 4 ruote motrici che non necessita dell'impiego di un binario e presenta un sistema di controllo elettronico che mantiene la velocità costante in tutte le posizioni di saldatura.

La velocità di avanzamento costante e ripetibile consente la realizzazione di una geometria del cordone di saldatura perfettamente in linea con le specifiche richieste, evitando costose ulteriori lavorazioni e riducendo il consumo di materiale d'apporto.

L'operatore può impostare un tempo di ritardo partenza carrello (max. 5 sec.) ad inizio saldatura per la formazione del bagno di fusione ed un tempo ritardo (max. 5 sec.) spegimento arco a fine saldatura per il riempimento del cratere.

Una vasta gamma di accessori rende il Gecko adatto ad una varietà di posizioni ed applicazioni.

Grazie al design compatto ed al peso di soli 8 kg, il carrello può essere trasportato ovunque.

### ■ Applicazioni:

- Produzione di rimorchi
- Autocisterne
- Serbatoi per olio
- Serbatoi per stoccaggio di acqua
- Trasformatori
- Cantieri navali
- Tutte le applicazioni che richiedono una saldatura d'angolo continua

### ■ Caratteristiche e vantaggi principali

- Il sistema di controllo stabilizza la velocità di avanzamento garantendo un'apporto termico uniforme per produrre saldature di alta qualità in linea con le specifiche.
- Display LED multifunzione per la visualizzazione della velocità di avanzamento, delle unità di misura e dei messaggi diagnostici.
- La trazione magnetica a 4 ruote motrici consente l'utilizzo in verticale
- Possibilità di impostare un tempo di ritardo partenza carrello ad inizio saldatura per la formazione del bagno di fusione ed un tempo di ritardo spegimento arco a fine saldatura per il riempimento del cratere.
- Alimentazione elettrica 115-230 V, 50-60 Hz o 42 V, 50-60 Hz
- Gecko produce saldature e tagli di alta qualità in un tempo inferiore rispetto all'esecuzione manuale.
- Ottimizza il deposito del materiale d'apporto evitando la successiva lavorazione della saldatura

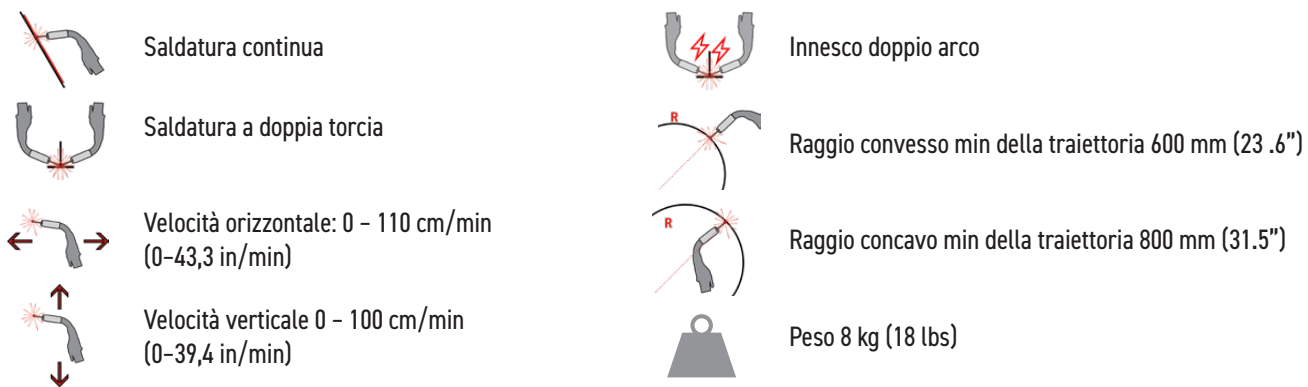


**42V AC** versione disponibile

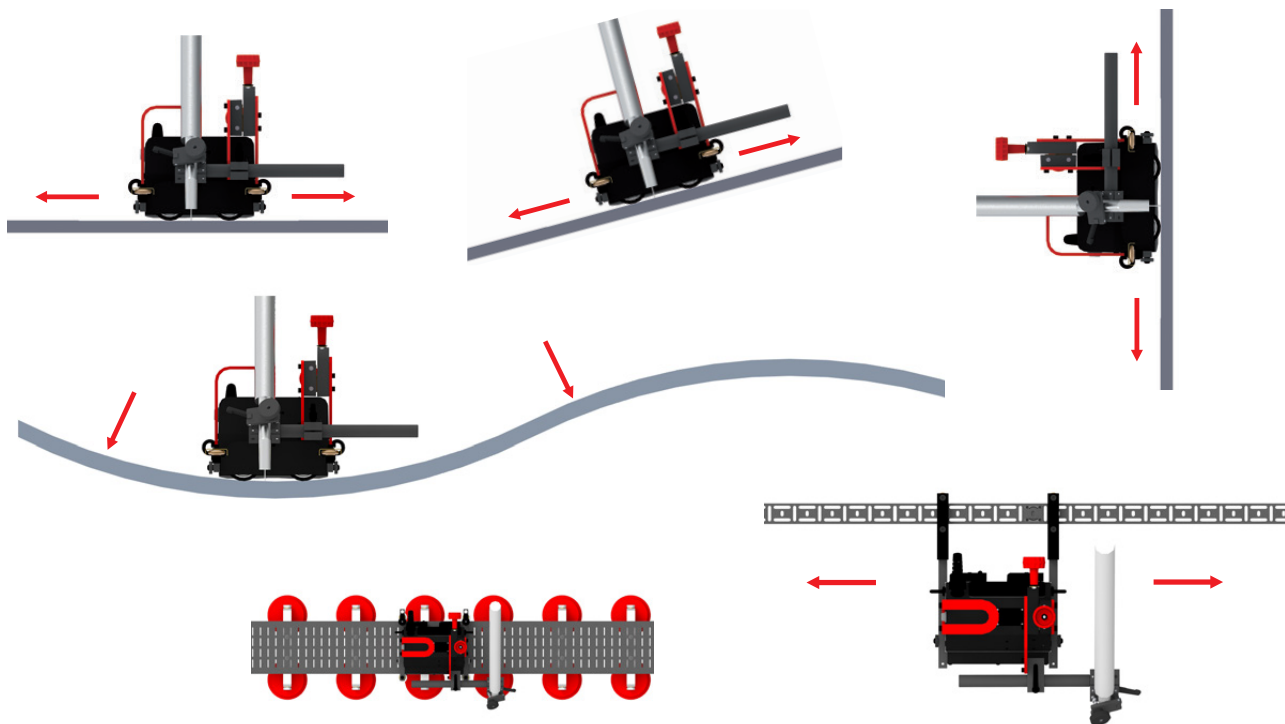


#### GECKO HS (High Speed)

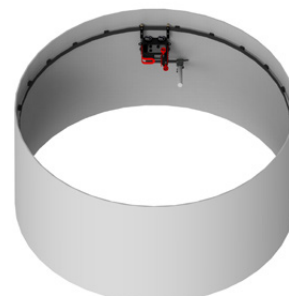
con velocità orizzontale fino a 220 cm/min (86,6 in/min) è adatto sia per la saldatura veloce sia per il taglio al plasma



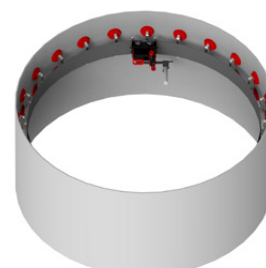
**■ Grazie alla sua versatilità, Gecko può soddisfare molteplici applicazioni in varie posizioni**



Raggio convesso min della traiettoria 600 mm



Raggio concavo min della traiettoria 800 mm



## ■ Ulteriori caratteristiche e vantaggi del carrello di saldatura

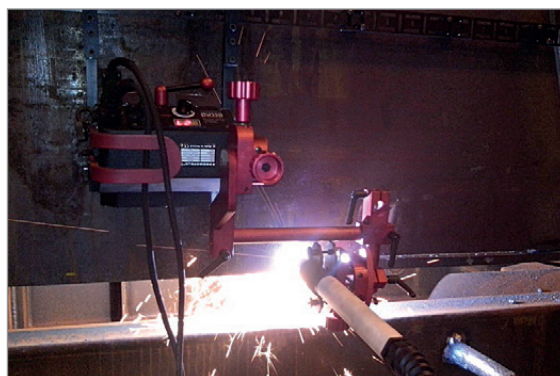
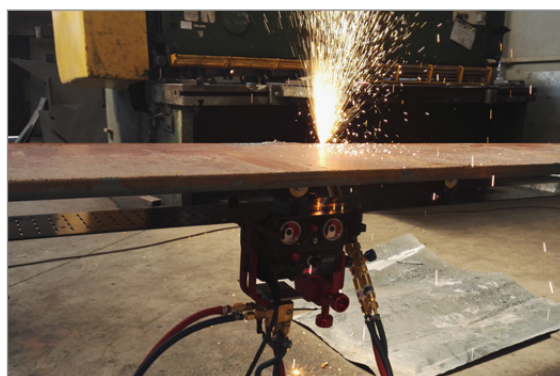
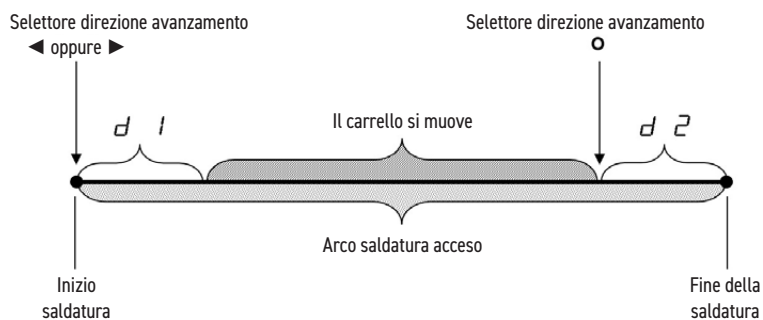
### Gecko:

- Struttura compatta, leggera e resistente in alluminio pressofuso
- L'adesione magnetica consente l'uso in qualsiasi posizione
- Ruote in silicone resistenti al calore
- Meccanismo porta torcia a bloccaggio rapido per diversi tipi di torce MIG/MAG con diametro 16-22 mm, opzionalmente fino a 35 mm
- Regolazione precisa della torcia tramite slitta a croce
- Capace di movimentare e controllare 2 torce
- La presenza di bracci autoguidanti con rulli elimina la necessità di utilizzare guide
- Rotaia flessibile con facile regolazione della posizione del dispositivo
- Migliora l'ambiente di lavoro - mantiene l'operatore lontano da calore e fumi
- Possibilità di taglio termico



## ■ Pre-impostazione del tempo accensione arco

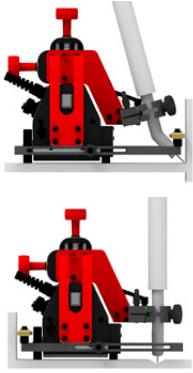
- L'operatore può impostare un tempo di ritardo partenza carrello (max. 5 sec.) ad inizio saldatura per la formazione del bagno di fusione ed un tempo ritardo (max. 5 sec.) spegnimento arco a fine saldatura per il riempimento del cratere.



Parametro	Valore	Descrizione
$d1$	0-5 s [passo: 0.5 s]	Tempo di ritardo movimento del carrello. Quando il selettore per la direzione è impostato su ◀ o ▶: • $d1 = 0$ s - l'arco di saldatura si accende ed il carrello si avvia contemporaneamente, • $d1 > 0$ s - l'arco di saldatura si accende ed il carrello si avvia dopo il tempo impostato (vedi disegno sopra)
$d2$	0-5 s [passo: 0.5 s]	Ritardo di spegnimento dell'arco. Quando l'interruttore per la direzione è impostato su 0: • $d2 = 0$ s - il carrello si ferma contemporaneamente allo spegnimento dell'arco, • $d2 > 0$ s - il carrello si ferma e l'arco di saldatura si spegne dopo il tempo impostato (vedi disegno sopra)



## ■ Accessori standard



Bracci guida standard (set da 2 pz)  
PRW-0752-17-00-00-0



Supporto torcia ad asta lunga  
con morsetto 16-22 mm  
UCW-0752-07-00-00-0



Cavo per innesco dell'arco doppio  
da 6,5 m (21 ft)  
KBL-0466-17-00-00-0

## ■ Accessori opzionali per varie applicazioni



Morsetto per torcia 16-22 mm  
ZRZ-0752-07-01-00-0



Morsetto per torcia diam. 16-22  
ZCS-0476-06-01-00-0



Morsetto per torcia 22-35 mm  
ZRZ-0466-19-00-00-0



Gruppo supporto barra corta  
WLK-0476-20-01-00-0



Asta corta porta torcia con  
serraggio 16 - 22 mm  
UCW-0476-27-00-00-0



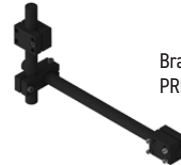
Gruppo supporto asta lunga  
WLK-0466-04-10-00-0



Supporto torcia ad asta corta  
con morsetto 16-22 mm  
UCW-0754-07-00-00-0



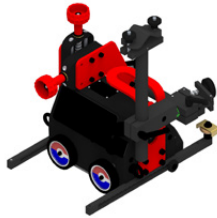
Asta lunga porta torcia con  
serraggio 16 - 22 mm  
UCW-0466-22-00-00-0



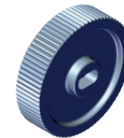
Braccio estensione per torcia  
PRD-0466-43-00-00-0



Ancoraggio per cavo  
PDT-0466-55-00-00-0



Estensione slitta trasversale  
0-76 mm (0-3") su-giù,  
0-35 mm (0-1,38") sinistra-destra  
ZSP-0466-46-00-00-1



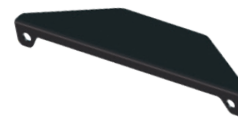
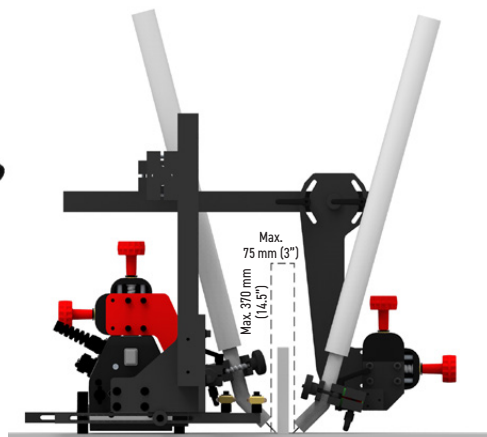
Ruote guida per acciaio inox  
KOL-0466-72-00-00-0



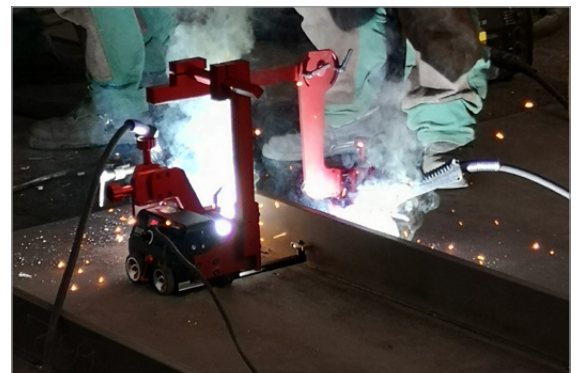
Dispositivo anticaduta  
URZ-000001



Porta torcia doppio  
PDT-0466-40-00-00-0



Protezione per display  
OSL-0466-29-00-00-0





Blocchetti magnetici (anteriori) M5x25  
BLO-0466-44-01-00-0



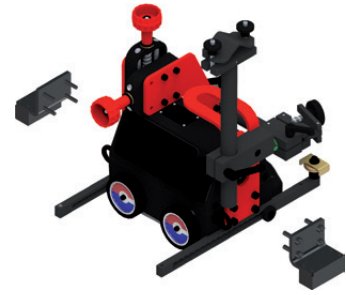
Blocchetti magnetici (anteriori) con potenza maggiorata M5x25  
BLO-0466-47-01-00-0



Blocchetti magnetici (posteriori) M6x25 con piastra distanziale aggiuntiva obbligatorio solo per Gecko Battery  
BLO-0466-45-01-00-0



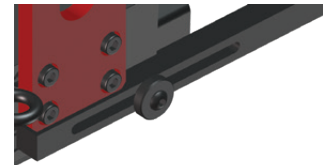
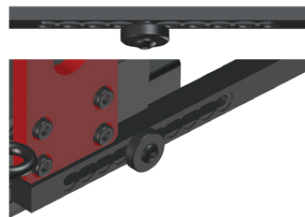
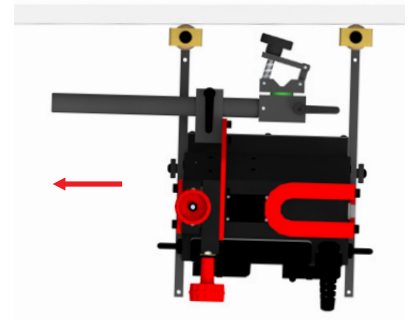
Blocchetti magnetici (posteriori) con potenza maggiorata M6x25  
BLO-0466-48-01-00-0



## ■ Accessori opzionali per l'inseguimento di vari tipi di profili

I bracci di guida consentono di posizionare correttamente il carrello di saldatura.

- 7 tipi differenti di guide per diverse applicazioni e posizioni di saldatura
- numerose varianti di fissaggio per una maggiore comodità d'uso
- consente una regolazione più semplice e precisa della sporgenza dei bracci guida
- assicura la corretta inclinazione del carrello nella direzione del suo movimento
- mantiene un contatto permanente con la superficie d'appoggio
- consente la regolazione continua oppure ad intervalli dei bracci di guida



Ogni braccio guida dispone di un numero di scanalature dentellate su un solo lato.

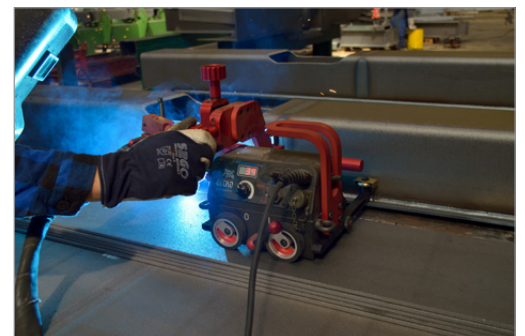
Tutti i tipi di bracci guida sono disponibili in coppie: in versione destra e sinistra.

Intervallo di regolazione della sporgenza dei bracci guida

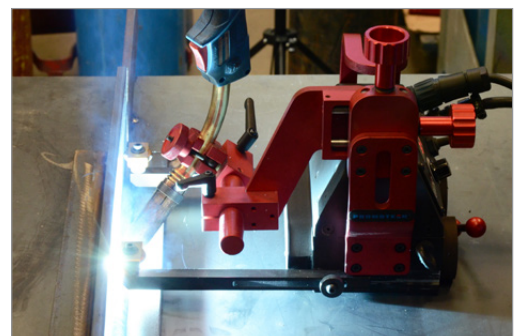
Regolazione continua della sporgenza dei bracci guida



Bracci guida per bassi profili d'appoggio (set da 2 pz)  
PRW-0752-12-00-00-0

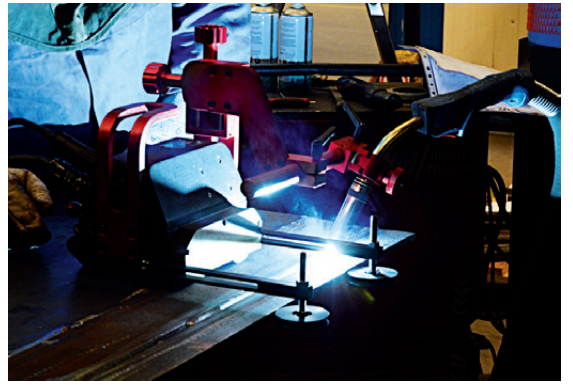


Bracci guida per profili complessi (set da 2 pz)  
PRW-0752-13-00-00-0





Bracci guida per bordi (set da 2 pz)  
PRW-0466-41-00-00-1



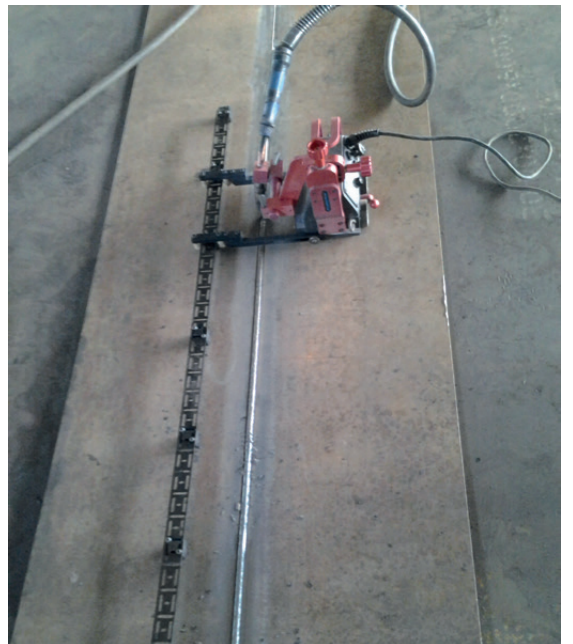
Bracci guida regolabili (set da 2 pz)  
PRW-0752-10-00-00-0



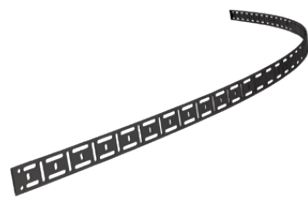
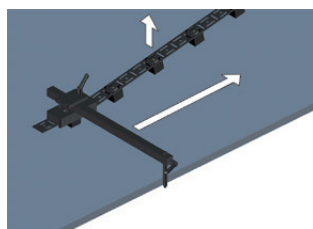
Bracci guida magnetici (set da 2 pz)  
PRW-0752-11-00-00-0



Bracci guida per avanzamento tramite rotaia  
(set da 2 pz)  
PRW-0752-14-00-00-0



Utensile di regolazione della rotaia per  
il posizionamento parallelo al bordo  
UST-0466-53-00-00-0

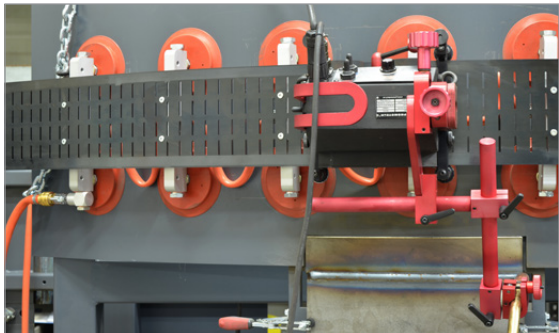


Rotaia flessibile lunghezza 185cm (6ft) 1pz.  
Raggio di curvatura minimo di 1,0 m (3,3 ft)  
PRW-0466-50-01-01-0



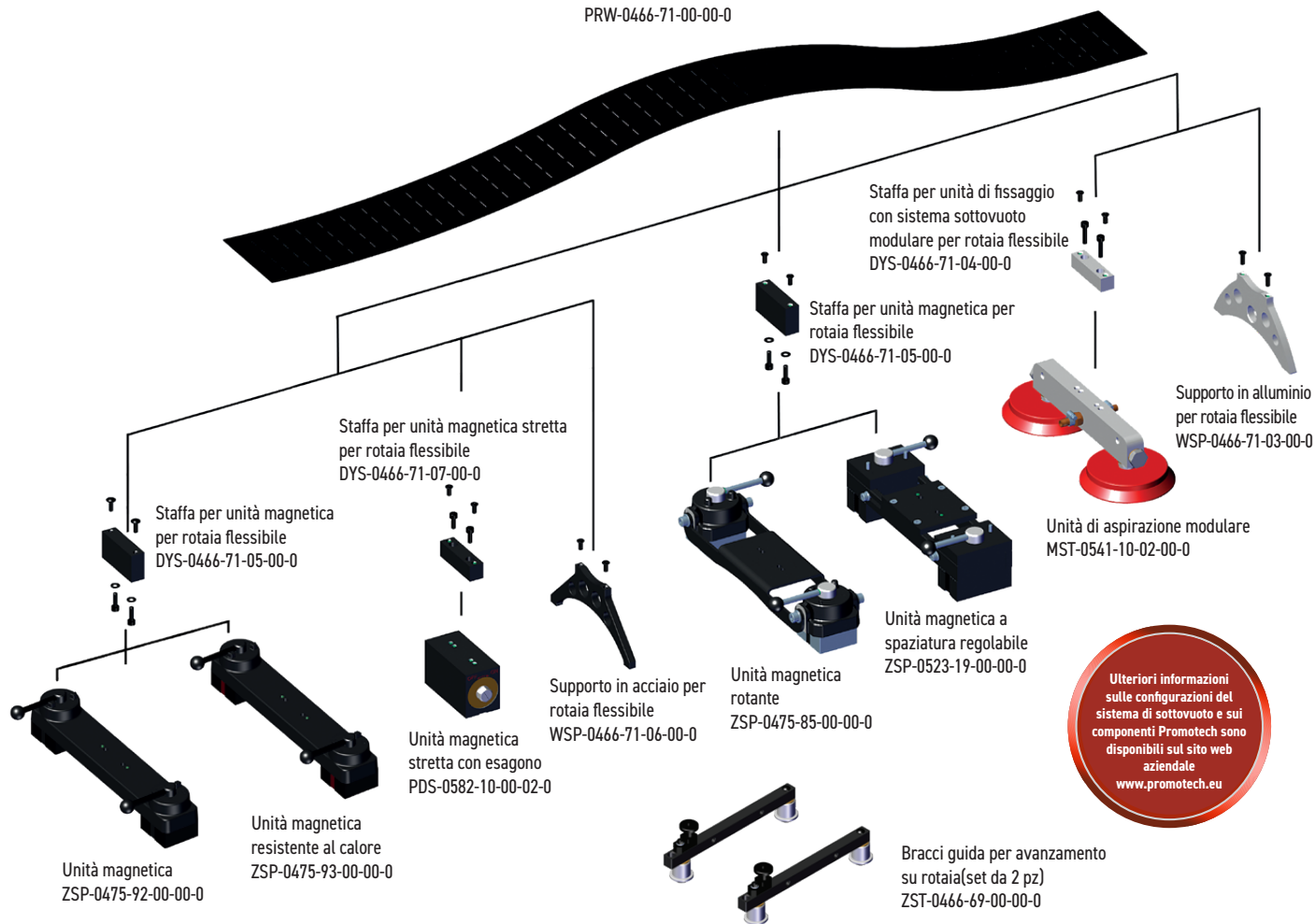
Blocchetto magnetico per rotaia  
flessibile, scatola da 10 pz.  
BLO-0466-68-00-00-0



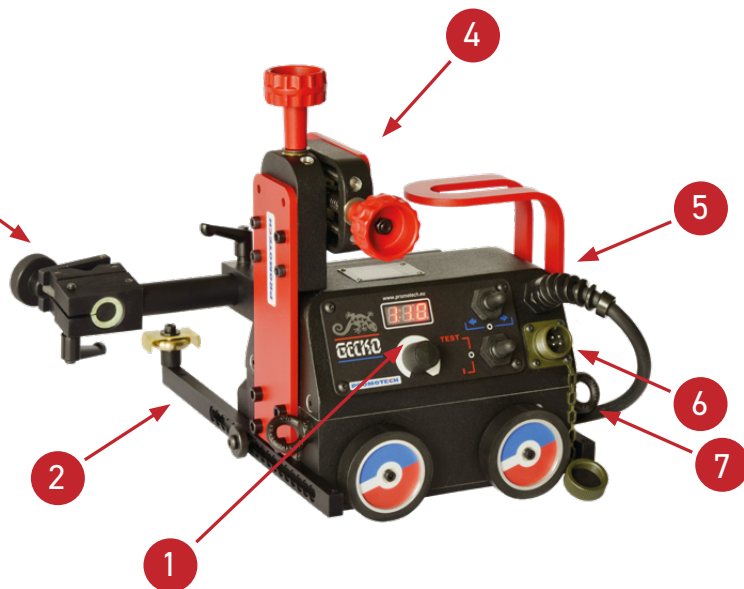


A seconda del tipo di fissaggio utilizzato con la rotaia flessibile, i dispositivi Gecko e Gecko HS possono essere utilizzati per la saldatura di acciaio al carbonio, acciaio inox e alluminio.

Lunghezza della rotaia flessibile 1,88 m (6,1 ft). Raggio di curvatura minimo di 1,25 m (4,1 ft)  
PRW-0466-71-00-00-0

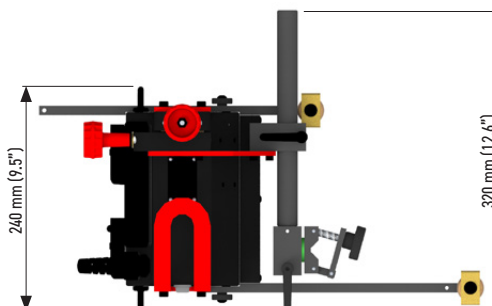
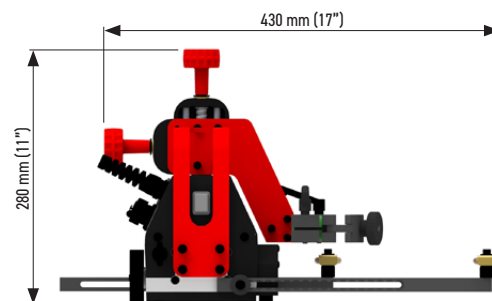


1. Pannello di controllo
2. Bracci guida regolabili
3. Porta torcia a serraggio rapido
4. Gruppo slitta di regolazione
5. Interruttore di alimentazione principale (0/1)
6. Contatto di saldatura / presa di innesco dell'arco
7. Golfare anticaduta



SPECIFICA TECNICA	GECKO	GECKO HS
Tensione	1~ 115-230 V, 50-60 Hz 42 V, 50-60 Hz	1~ 115-230 V, 50-60 Hz 42 V, 50-60 Hz
Potenza	20 W	20 W
Posizione di saldatura (secondo EN ISO 6947 e AWS/ASME)	PA / 1F / 1G PB / 2F PC / 2G PD / 4F PE / 4G PG / 3F / 3G (contattare il rivenditore)	PA / 1F / 1G PB / 2F PC / 2G PD / 4F PE / 4G
Diametro della torcia	16-22 mm (0,63-0,87"); fino a 35 mm (1,38") opzionale	16-22 mm (0,63-0,87"); fino a 35 mm (1,38") opzionale
Raggio minimo di curvatura della superficie d'appoggio	Esterno 600 mm (23-5/8") Interno 800 mm (31-1/2")	Esterno 600 mm (23-5/8") Interno 800 mm (31-1/2")
Spessore minimo della superficie d'appoggio	4 mm (0.16")	4 mm (0.16")
Distanza tra base dell'apparecchio e superficie d'appoggio	4 mm (0.16")	4 mm (0.16")
Forza di trazione orizzontale	150 N	150 N
Forza di trazione verticale	100 N	N/A (non applicabile)
Campo di regolazione della slitta trasversale	0-35 mm (0-1,38") su-giù, sinistra-destra	0-35 mm (0-1,38") su-giù, sinistra-destra
Velocità orizzontale	0-110 cm/min (0-43.3 in/min)	5-220 cm/min (1.5-86.6 in/min)
Velocità verticale	0-100 cm/min (0-39.4 in/min)	N/A (non applicabile)
Peso	8 kg (18 lbs)	8 kg (18 lbs)
Memorizzazione delle impostazioni di saldatura	1 (ultimo utilizzo)	1 (ultimo utilizzo)
Codice prodotto (115-230 V, 50-60 Hz, plug EU)	WOZ-0752-10-20-00-0	WOZ-0772-10-20-00-0
Codice prodotto (115-230 V, 50-60 Hz, plug UK)	WOZ-0752-10-20-01-0	WOZ-0772-10-20-01-0
Codice prodotto (42 V, 50-60 Hz)	WOZ-0777-10-04-00-0	WOZ-0778-10-04-00-0

### Dimensioni:



Maggiori informazioni disponibili sul sito web [www.promotech.eu](http://www.promotech.eu)



**American Welding Society**  
Supporting Company Member



Rivenditore locale:



PROMOTECH Sp. z o.o.  
ul. Elewatorska 23/1, 15-620 BIAŁYSTOK, POLAND  
tel. (+48 85) 678 34 05, fax (+48 85) 662 78 77  
marketing@promotech.eu www.promotech.eu