



FM 37982

RAIL BULL | CARRELLO PER SALDATURA CON OSCILLATORE

Rail Bull è un carrello per saldatura su guida progettato per realizzare saldature testa a testa e d'angolo con o senza movimento oscillatorio.

Il carrello può essere utilizzato nelle seguenti posizioni di saldatura: PA (piana), PB (piana frontale), PC (frontale), PD (sopratesta frontale), PE (sopratesta), PF (verticale ascendente) e PG (verticale discendente).



Applicazioni:

- Produzione di rimorchi
- Autocisterne
- Serbatoi per olio
- Serbatoi per stoccaggio di acqua
- Serbatoi a pressione
- Copertura / riporti di saldatura in serbatoi
- Travi di ponti
- Acciaio strutturale
- Torri strutturali
- Saldatura di pannelli
- Trasformatori
- Cantieri navali
- Tutte le applicazioni che richiedono lunghe saldature continue

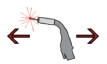
42V AC versione disponibile

Rail Bull può spostarsi lungo una guida rigida o semi-flessibile su materiali ferromagnetici e non ferromagnetici grazie all'azionamento a cremagliera e a guide fissate su superfici piane o curve mediante diverse unità magnetiche a depressione.

Il raggio di curvatura minimo richiesto per la guida semi-flessibile è 5 m (16 ft).



Saldatura continua



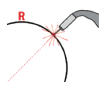
Velocità orizzontale 0-120 cm/min



Velocità verticale 0-110 cm/min



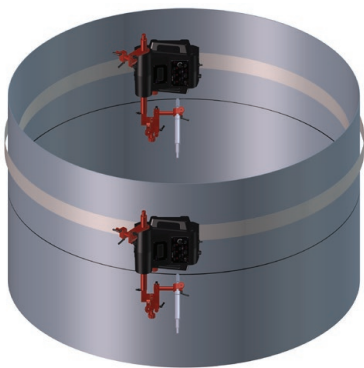
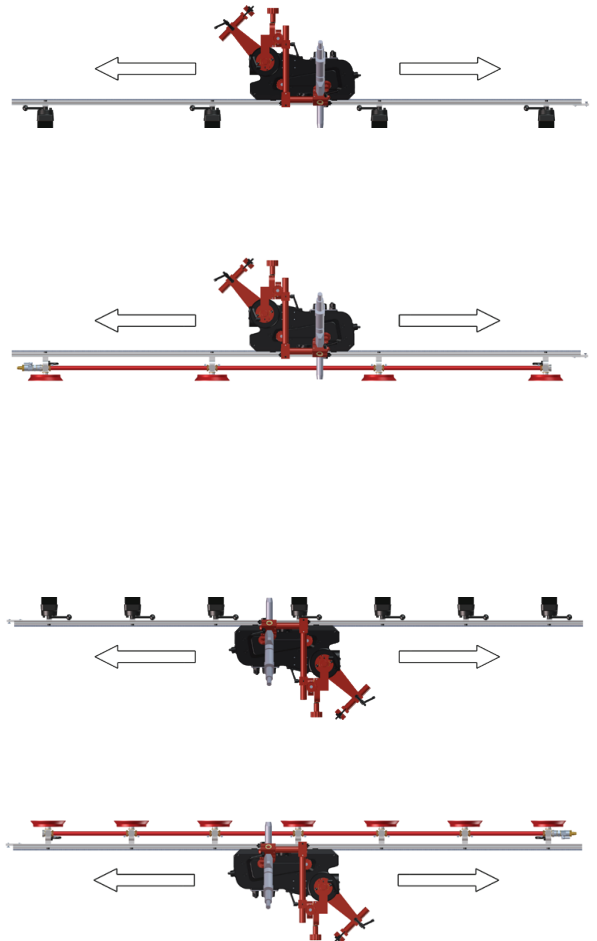
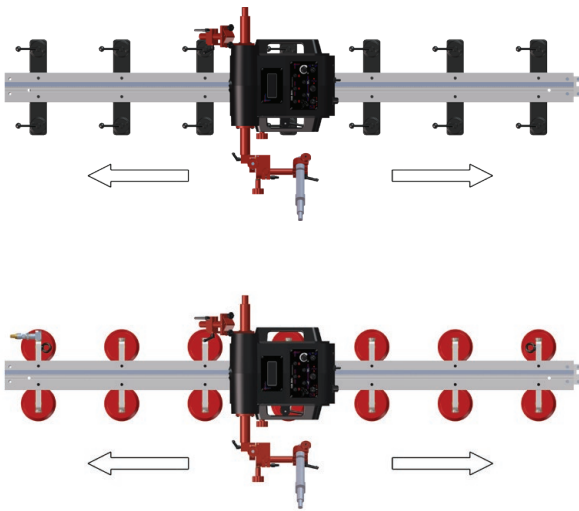
Oscillazione lineare con
traiettorie di saldatura
trapezoidali e rettilinee



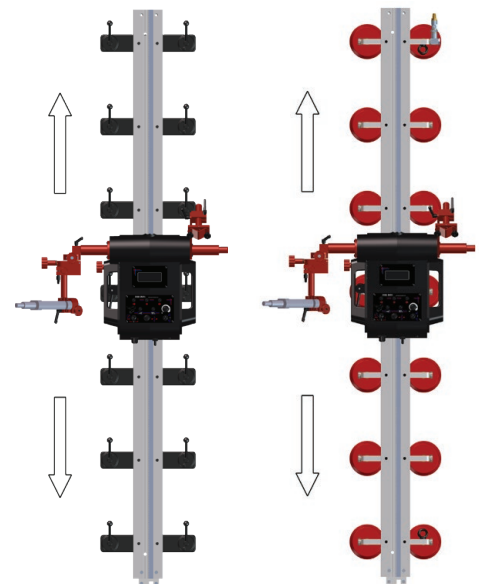
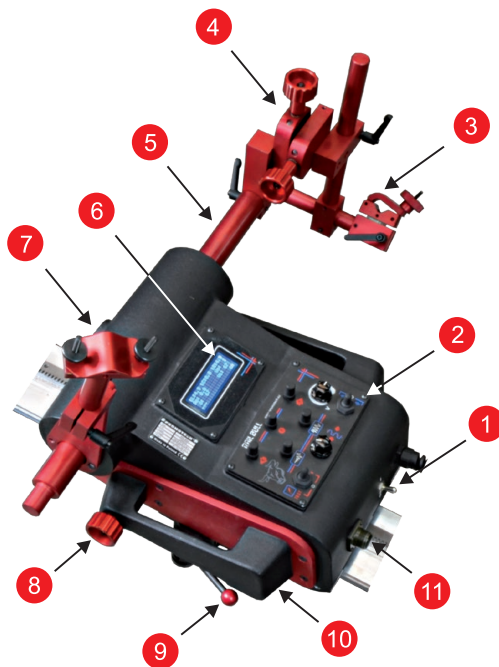
Raggio convesso min della
traiettoria 5000 mm



Raggio concavo min della
traiettoria 5000 mm

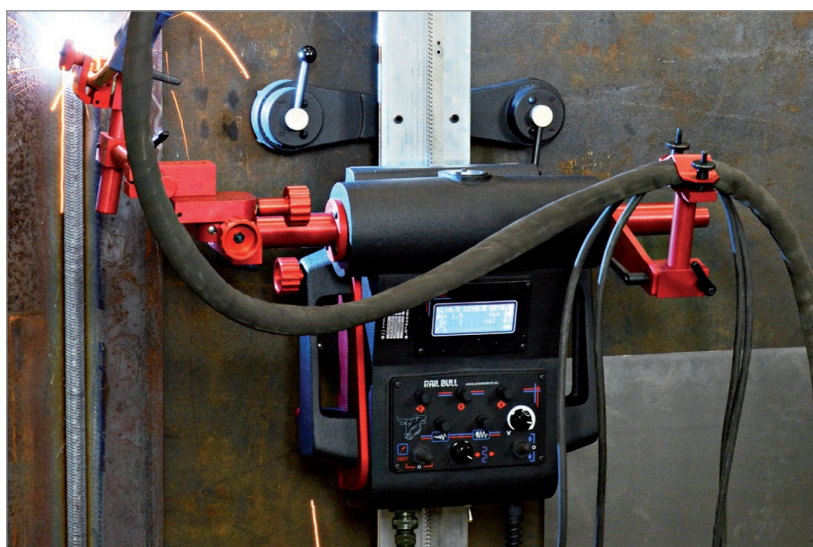


1. Interruttore di alimentazione
2. Pannello di controllo
3. Porta torcia con morsetto
4. Gruppo slitta trasversale
5. Braccio dell'oscillatore
6. Display
7. Ancoraggio per cavo
8. Manopola della frizione dell'azionamento
9. Leva di montaggio
10. Maniglia di trasporto
11. Presa di accensione dell'arco



■ **Caratteristiche e vantaggi principali:**

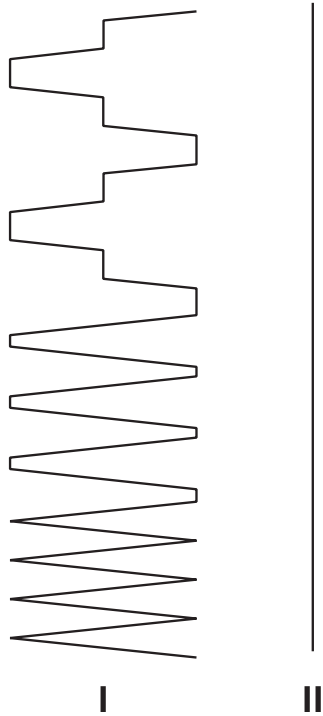
- Design compatto e leggero con alloggiamento resistente in alluminio pressofuso
- Alimentazione 115-230 V, 50-60 Hz o 42 V, 50-60 Hz"
- Meccanismo porta torcia a bloccaggio rapido per diversi tipi di torce MIG/MAG con diametro 16-22 mm (0,63-0,87"); opzionalmente fino a 35 mm (1,38")
- Regolazione precisa della torcia grazie alla regolazione con slitta a croce
- Pronto per l'utilizzo in posizione verticale e orizzontale
- Display LED multifunzione (parametri di processo e avvisi)
- Apporto termico costante con riduzione delle distorsioni
- Ridotti sprechi di metallo d'apporto - elimina costosi sovradimensionamenti del cordone di saldatura
- Sistema automatico di attivazione/disattivazione dell'arco con avvio della saldatura simultaneamente allo spostamento
- Sistema di controllo della posizione a circuito chiuso basato sulle informazioni del motore elettrico dotato di encoder - assicura una maggiore precisione in termini di velocità e posizione
- Migliora l'ambiente di lavoro - mantiene l'operatore lontano da calore e fumi
- Oscillatore lineare per realizzare cordoni di saldatura di volumi maggiori
- Menu in inglese (altre lingue su richiesta)
- Azionamento a cremagliera
- Saldatura continua
- Sistema a guida rigida



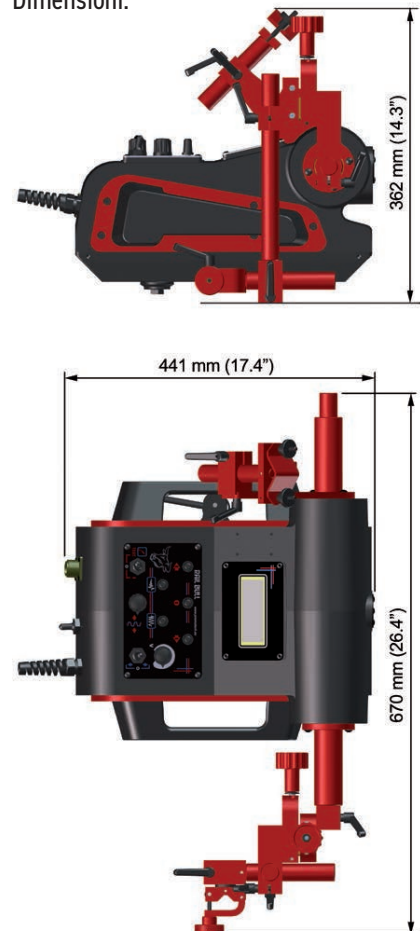
SPECIFICA TECNICA - RAIL BULL

Tensione	1~ 115-230 V, 50-60 Hz 42 V, 50-60 Hz
Potenza	100 W
Posizione di saldatura (secondo EN ISO 6947 e AWS/ASME)	PA / 1F / 1G PB / 2F PC / 2G PD / 4F PE / 4G PF / 3G PG / 3G
Diametro della torcia	16-22 mm (0,63-0,87"); fino a 35mm (1.38") opzionale
Raggio minimo della superficie del particolare curvo	5000 mm (16 ft)
Spessore minimo del particolare	5 mm (0.2")
Forza di trazione orizzontale	350 N
Forza di trazione verticale	150 N
Campo di regolazione della slitta trasversale	0-35 mm (0-1,38") su-giù, sinistra-destra
Velocità orizzontale	0-120 cm/min (0-47.2 in/min)
Velocità verticale	0-110 cm/min (0-43.3 in/min)
Peso	20 kg (44 lbs)
Memorizzazione delle impostazioni di saldatura	1 (ultimo utilizzo)
Tipo di oscillazione	lineare (0 - 100 mm)
Traiettoria di oscillazione	trapezoidale, rettilineo
Larghezza di oscillazione	0-50 mm (0-1.9")
Velocità di oscillazione	0-1500 mm/min (0-59 in/min)
Tempo di ritardo di oscillazione	0-5 s (nei punti esterni e centrali)
Codice prodotto (115-230 V, 50-60 Hz, spina EU)	WOZ-0482-10-20-01-0
Codice prodotto (115-230 V, 50-60 Hz, spina UK)	WOZ-0482-10-10-01-0
Codice prodotto ((42 V, 50-60 Hz)	WOZ-0624-10-04-00-0

Traiettorie di saldatura:



Dimensioni:



- I. Trapezoidale Il carrello si sposta in modo continuo anche in modalità di pausa. La traiettoria di saldatura è determinata dalla velocità di oscillazione e dal tempo di sosta al centro e ai lati della traiettoria di saldatura.
- II. Rettilineo Il carrello si sposta continuamente mentre l'oscillazione è spenta.

Accessori standard:



Cavo di alimentazione da 3 m (10 ft)



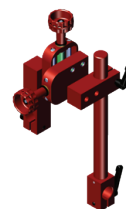
Cavo per innescò dell'arco doppio da 6,5 m (21 ft)
KBL-0466-17-00-00-0



Porta torcia. Morsetto di fissaggio per asta corta
UCW-0476-20-00-00-0



Ancoraggio per cavo
UCW-0482-17-00-00-0



Gruppo slitta trasversale
PRW-0482-11-00-00-0

Accessori opzionali per varie applicazioni:

Guida rigida da 2 m (6,5 ft) di lunghezza
PRW-0482-47-00-00-0

Rotaia semi-flessibile lunghezza 2 m (6,5 ft); Raggio di curvatura minimo richiesto 5 m (16 ft)
PRW-0482-15-05-00-0
La guida semi-flessibile può essere personalizzata permanentemente all'interno della gamma di raggio da 1,5 m fino a 5 m (da 5 ft fino a 16 ft)

Staffa per unità magnetica per guida rigida
DYS-0482-21-00-00-0

Unità magnetica a depressione modulare
MST-0541-10-02-00-0

Unità magnetica stretta con esagono
PDS-0582-10-00-02-0

Unità magnetica a spaziatura regolabile
ZSP-0523-19-00-00-0

Unità magnetica rotante
ZSP-0475-85-00-00-0

Unità magnetica resistente al calore
ZSP-0475-93-00-00-0

Unità magnetica leggera
MST-0677-00-00-00-0

Unità magnetica
ZSP-0475-92-00-00-0

Staffa per unità magnetica per rotaia semi-flessibile e rotaia Hi Flex
DYS-0482-19-00-00-0

Staffa per unità magnetica per rotaia semi-flessibile e rotaia Hi Flex
DYS-0582-10-00-00-0

Staffa per unità magnetica per rotaia semi-flessibile e rotaia Hi Flex
DYS-0482-19-00-00-0

Staffa per unità magnetica per rotaia semi-flessibile e rotaia Hi Flex
DYS-0541-11-01-00-0

Supporto in acciaio per rotaia semi-flessibile
WSP-0523-12-01-00-1

Unità magnetica stretta con esagono
PDS-0582-10-00-02-0

Unità magnetica resistente al calore
ZSP-0475-93-00-00-0

Unità magnetica
ZSP-0475-92-00-00-0

Unità magnetica a spaziatura regolabile
ZSP-0523-19-00-00-0

Unità magnetica rotante
ZSP-0475-85-00-00-0

Supporto in alluminio per guida semi-flessibile
WSP-0541-11-02-00-0

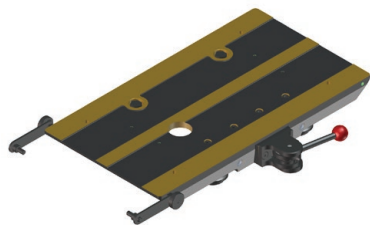
Sistema modulare a ventose
MST-0541-10-02-00-0

Ulteriori informazioni sulle configurazioni del sistema a depressione e sui componenti Promotech sono disponibili sul sito web aziendale www.promotech.eu

Ulteriori informazioni sulle configurazioni del sistema a depressione e sui componenti Promotech sono disponibili sul sito web aziendale www.promotech.eu



Strumento di regolazione
per guida a cremagliera
PKT-0341-13-00-00-0



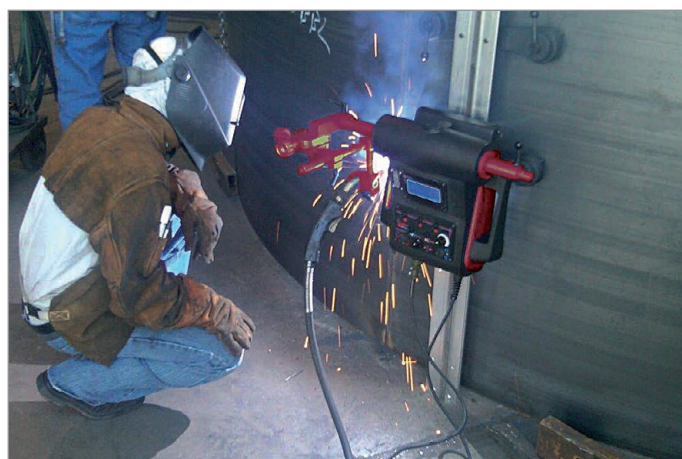
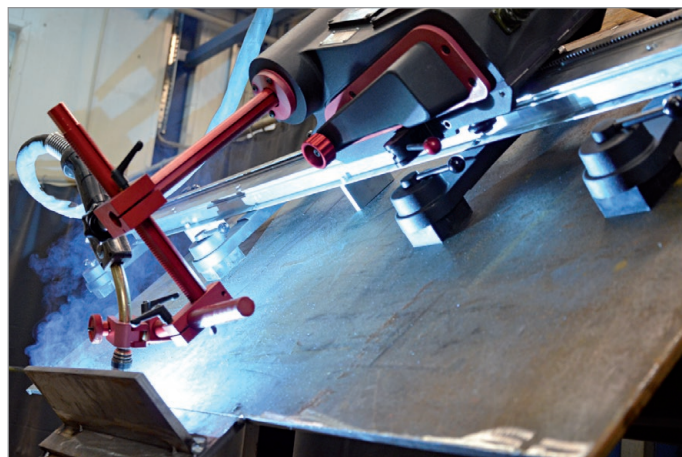
Fissaggio di trasporto
PEP-0482-18-00-00-0



16-22 mm Morsetto per torcia
ZCS-0476-06-01-00-0



22-35 mm Morsetto per torcia
ZRZ-0466-19-00-00-0



Rail Bull è adatto per l'impiego in posizione verticale e orizzontale

Il carrello di saldatura Rail Bull viene fornito in una valigetta metallica, contenente:

- carrello di saldatura
- valigetta metallica
- gruppo slitta trasversale
- porta torcia per asta corta con morsetto
- ancoraggio per cavo
- cavo di alimentazione da 3 m (10 ft)
- cavo per innesco dell'arco da 6,5 m (21 ft)
- chiave esagonale 3 mm
- chiave esagonale 4 mm
- manuale operatore



Rail Bull dispone di un pannello di controllo facile da usare

Maggiori informazioni disponibili sul sito web www.promotech.eu



Mitglied im DVS – Deutscher Verband für Schweißen und verwandte Verfahren e. V.



Tutte le informazioni sono soggette a variazioni senza avviso. 21.11



PROMOTECH Sp. z o.o.
ul. Elewatorska 23/1, 15-620 BIAŁYSTOK, POLAND
tel. (+48 85) 678 34 05, fax (+48 85) 662 78 77
marketing@promotech.eu www.promotech.eu

Rivenditore locale:

