

## PRO-5 PB | SMUSSATRICE PORTATILE PER TUBI



Il modello PRO-5 PB è una smussatrice per tubi pratica e portatile, consente la fresatura di bordi di tubi in acciaio al carbonio e acciai inossidabili, leghe di alluminio e rame-nichel.

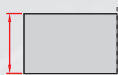
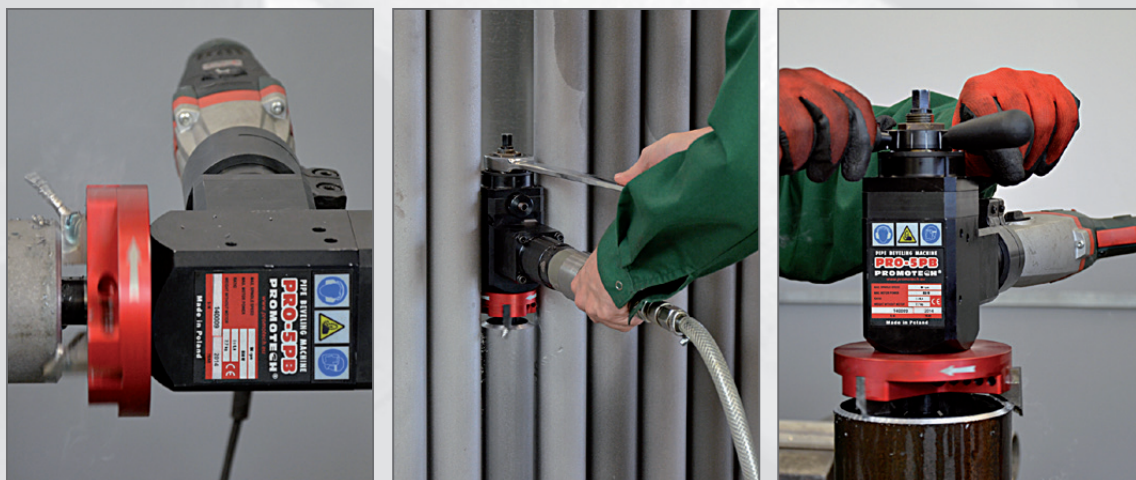
Può essere utilizzata in modo efficiente da un solo operatore. I mandrini autocentranti espandibili consentono un allineamento rapido e corretto al tubo o alla condotta prima delle operazioni di lavorazione meccanica.

A seconda della punta dell'utensile utilizzata, il modello PRO-5 PB può eseguire smussi esterni, smussi a „J”, calibratura interna e spianatura di tubi a partire da diametri interni di 32 mm (1,26”) fino a diametri esterni di 114 mm (4,49”) o opzionalmente fino a 140 mm (5,51”).

Tutte queste operazioni di preparazione alla saldatura vengono realizzate in modo facile e veloce. Possono essere installate e utilizzate contemporaneamente fino a tre punte dell'utensile.

In base alle preferenze degli utenti e a seconda delle condizioni sul sito, la smussatrice PRO-5 PB può essere azionata mediante un potente motore pneumatico di alta qualità, un motore elettrico di alta qualità ad elevata coppia o un motore alimentato a batteria.

Il mandrino a disco piccolo e la chiave a cricchetto opzionali consentono la lavorazione meccanica di tubi in luoghi difficilmente accessibili e spazi confinati.



Spessore max della parete 12 mm (0,47”)  
fino ad un diametro esterno  
di 114 millimetri (4,49”)



Diametro interno 32-107 mm (1,26 - 4,21”)  
25-32 mm (1” - 1,25”) /opzionale/  
107-133 mm (4,21 - 5,24”) /opzionale/



Spianatura



Smussatura del diametro esterno  
di tubi  
da 114 mm (4,49”) fino a 140 mm  
(5,51”) /opzionale/



Smussatura a „J”

Specifica tecnica	PRO-5 PB con motore elettrico	PRO-5 PB con motore pneumatico	PRO-5 PB con motore a batteria
Motore elettrico	1.100 W	-	-
Alimentazione	110-120 V / 50-60 Hz 220-240 V / 50-60 Hz	-	18 V DC, 5.2 Ah
Velocità di rotazione (nominale)	0-113 giri/min (marcia 1) 0-318 giri/min (marcia 2)	90 giri/min	-
Azionamento pneumatico	-	800 W	-
Fabbisogno d'aria	-	0,6 MPa (87 PSI)	-
Consumo d'aria	-	1600 l/min (49.4 CFM)	-
Diametro del tubo	Diametro interno 32 mm fino al diametro esterno 114 mm (1.264.49") Diametro interno 25-32 mm (1"-1,25") /opzionale/ Diametro interno 107-133 mm (4,21"-5,24") /opzionale/		
Spessore max della parete del tubo per il diametro esterno	fino a 114 mm	12 mm (0.47")	12 mm (0.47")
	114-124 mm*	10 mm (0.39")	10 mm (0.39")
	124-132 mm*	8 mm (0.31")	8 mm (0.31")
	132-140 mm*	6 mm (0.24")	6 mm (0.24")
Peso (con motore)	11 kg (24 lbs)	10 kg (22 lbs)	10 kg (22 lbs) batteria inclusa

\* Disponibile con il set opzionale di mandrino a disco da 140 mm

#### Standard kit:

- PRO-5 PB (senza motore, punte dell'utensile)  
UKS-0472-10-00-00-0
- Valigetta metallica
- Mandrino auto-centrante espandibile standard per tubi con diametro interno  $\varnothing$  32-107 mm (1,26-4,21")
- Mandrino a disco da 118 mm
- Blocchetti di serraggio (1,2,3,4,5,6) 3 set
- Set di utensili
- Contenitore per liquido refrigerante
- Manuale operatore



Motore pneumatico  
NPD-0472-03-00-00-0

Motore elettrico 230V con set di collegamento



Motore elettrico 230 V  
SLN-000238

Set di collegamento per motore elettrico  
ZST-0472-11-00-00-1



Set di collegamento per motore a batteria  
ZST-0472-22-00-00-0

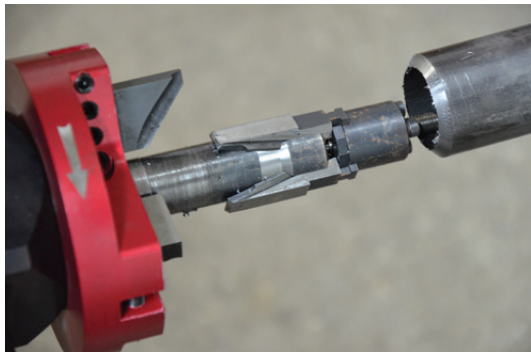


Azionamento brushless a batteria  
WRT-000024

**Accessori opzionali:**



Mandrino piccolo,  
diametro interno 25 - 32 mm (1" - 1-1/4")  
TRZ-0472-21-00-00-0



Batteria da 4.0 Ah  
AKM-0738-10-00-01-0



Batteria da 5.5 Ah  
AKM-0738-10-00-03-0

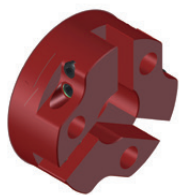


Batteria da 10.0 Ah  
AKM-0738-10-00-02-0



Caricabatterie con sistema di  
raffreddamento ad aria integrato  
LDW-0738-10-00-30-0 (EU)  
LDW-0738-04-00-30-0 (UK)  
LDW-0738-06-00-30-0 (AUS/NZ)

Tempo di ricarica: ~ 30 min (4.0 Ah)  
~ 41 min (5.5 Ah)  
~ 74 min (10.0 Ah)



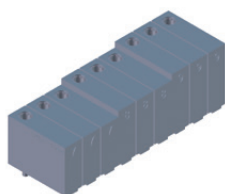
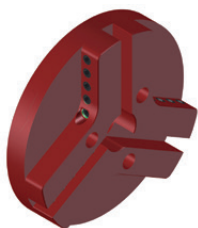
Mandrino a disco da 75 mm  
TRC-0472-12-00-00-0



Distanza minima tra i tubi 75mm (2,95")



Chiave a cricchetto  
KLC-000045



Set di prolunga per diametro esterno  $\varnothing$  fino a 140mm (5,51") comprensivo  
di mandrino a disco da 140 mm e blocchetti di serraggio (7, 8, 9) - 3 set  
ZST-0472-15-00-00-0





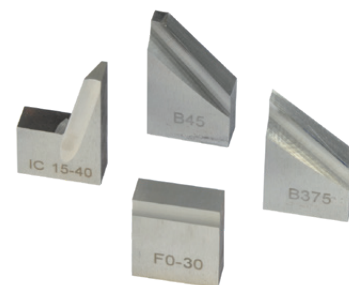
NOZ-000031 per acciaio	F0-30	
NOZ-000067 per acciaio inox	0° punta dell'utensile per spianatura	
NOZ-000032 per acciaio	B30	
NOZ-000034 per acciaio inox	30° punta dell'utensile per smussatura*	
NOZ-000033 for steel	B30d	
NOZ-000035 per acciaio inox	30° punta dell'utensile per smussatura**	
NOZ-000036 per acciaio	B375	
NOZ-000038 per acciaio inox	37.5° punta dell'utensile per smussatura*	
NOZ-000037 per acciaio	B375d	
NOZ-000039 per acciaio inox	37.5° punta dell'utensile per smussatura**	
NOZ-000040 per acciaio	B45	
NOZ-000041 per acciaio	B45d	

Punte dell'utensile per acciaio inox dotati di rivestimento in TiAlN

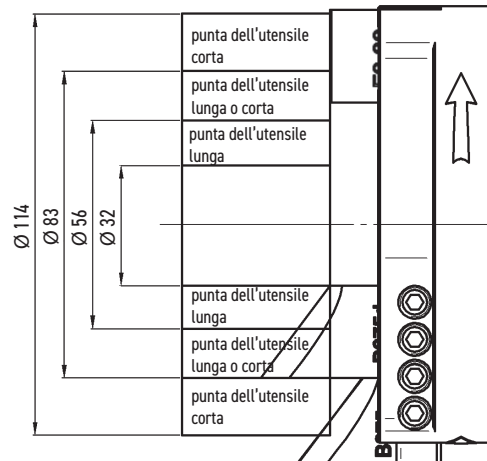
\* for diameters over 56 mm, if works together with 0° punta dell'utensile per spianatura

\*\*per diametri inferiori a 83 mm, se utilizzato insieme alla punta dell'utensile per spianatura 0°

NOZ-000052 per acciaio	IC15-40 punta dell'utensile per calibrazione interna a 15°	
NOZ-000053 per acciaio	IC15-40 punta dell'utensile per calibrazione interna a 15° (per diametri superiori a 56 mm)	
NOZ-000087 per acciaio	IB12-60 12° internal beveling	
NOZ-000058 per acciaio	J10-R6 10° J-punta dell'utensile per smussatura	
NOZ-000057 per acciaio	J15-R2 15° J-punta dell'utensile per smussatura	
NOZ-000059 per acciaio	J20-R8 20° J-punta dell'utensile per smussatura	
NOZ-000088 per acciaio	J20-R1 20° J-punta dell'utensile per smussatura	



Ampia gamma di punte dell'utensile per varie applicazioni.



Insieme alla punta dell'utensile per spianatura 0° vengono utilizzate punte standard o lunghe a seconda del diametro del tubo



La lavorazione meccanica dell'acciaio inox è possibile mediante l'uso di punte speciali



HD-CUT OIL 1 - liquido per maschiatura, foratura e lavorazione meccanica

OLJ-0505-09-00-00 (0.5 kg)  
OLJ-0505-10-00-00 (1.0 kg)  
OLJ-0505-11-00-00 (5.0 kg)



Set di trattamento aria  
ZST-000021



PROMOTECH Sp. z o.o.  
ul. Elewatorska 23/1, 15-620 BIAŁYSTOK, POLAND  
tel. (+48 85) 678 34 05, fax (+48 85) 662 78 77  
marketing@promotech.eu www.promotech.eu

Rivenditore locale: