

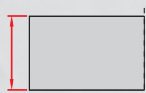
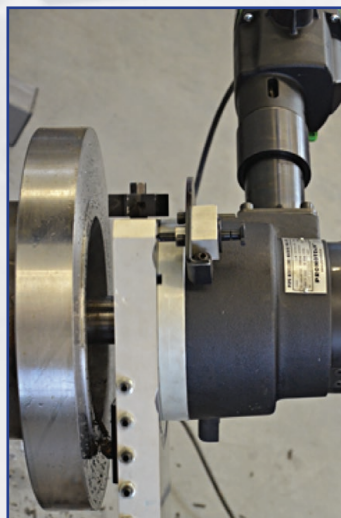
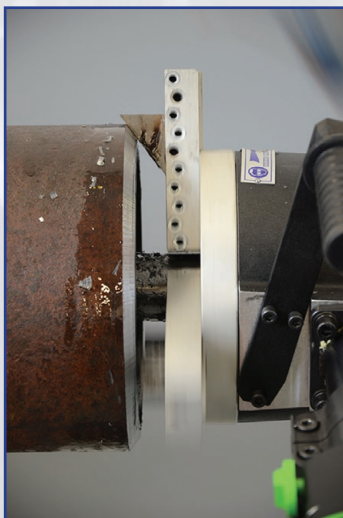
■ PRO-10 PB | SMUSSATRICE PORTATILE PER TUBI



Il modello PRO 10PB è una smussatrice per tubi per impieghi gravosi, progettata per l'utilizzo portatile nella lavorazione meccanica di tubi. I mandrini autocentranti espandibili consentono un allineamento rapido e corretto al tubo o alla condotta prima delle operazioni di lavorazione meccanica.

Il modello PB 10 PRO consente l'esecuzione di smussi, spianature, calibrazione del diametro interno, svasature e smussi a „J”, rendendo semplici e veloci tutti questi lavori di preparazione alla saldatura.

A seconda delle preferenze degli utenti e delle condizioni sul sito, la smussatrice PRO 10 PB può essere azionata con un potente motore pneumatico di alta qualità o un motore elettrico di alta qualità ad elevata coppia.



Spessore max della parete 15mm



Diametro interno 84-269mm
38-84 mm (opzionale)
o 270-349mm (opzionale)



Spianatura



Smussatura del diametro esterno di tubi



Smussatura del diametro interno di tubi



Smussatura a „J” (opzionale)

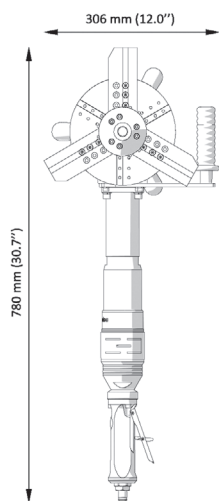
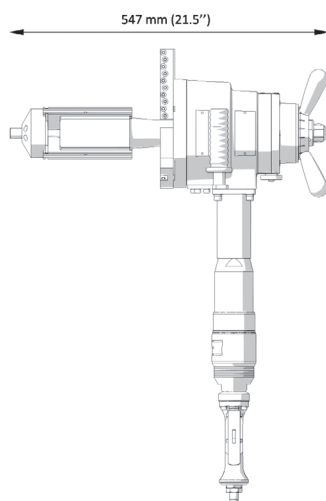
Caratteristiche del modello PRO 10 PB

Vasta gamma di accessori per diverse applicazioni, tra cui spianatura di flange e smussatura tubi ovali.
Il modello PRO 10 PB può essere equipaggiato con accessori opzionali a seconda delle esigenze e delle preferenze del cliente.

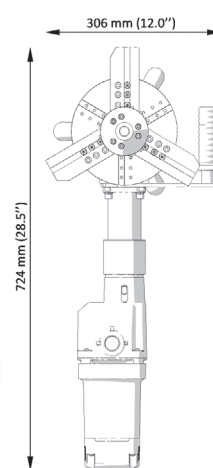
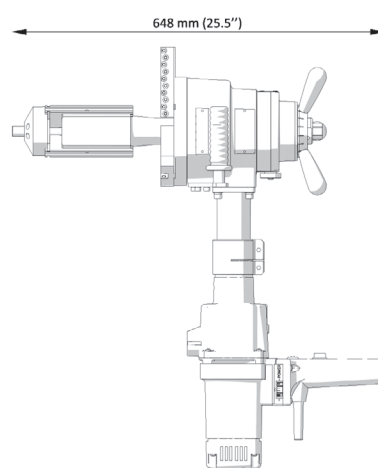


Specifica tecnica	PRO 10 PB con motore elettrico	PRO 10 PB con motore pneumatico
Motore elettrico	1.8 kW	-
Alimentazione	110-120 V / 50-60 Hz or 220-240 V / 50-60 Hz	-
Velocità di rotazione (nominale)	velocità 1 da 12 a 29 giri/min	-
	velocità 2 da 41 a 96 giri/min	-
Azionamento pneumatico	-	1,8 kW
Pressione d'aria	-	0,6 MPa
Consumo d'aria	-	1750 Nl/min
Velocità di rotazione (senza carico)	-	17 giri/min
Velocità di rotazione (nominale)	-	9 giri/min
Diametro interno min.	84 mm (3.31"); 38 mm - opzionale	84mm (3.31"); 38mm - opzionale
Diametro interno max	269mm (10,59"); 349mm (13,74") - opzionale	269mm (10,59"); 349mm (13,74") - opzionale
Diametro esterno max	273mm (10,75"); 355mm (13,98") - opzionale	273mm (10,75"); 355mm (13,98") - opzionale
Spessore max della parete	15 mm (0.59")	15 mm (0.59")
Peso (con motore)	35.9 kg (79 lbs)	33 kg (73 lbs)

Dimensioni



PRO 10 PB con motore elettrico



PRO 10 PB con motore pneumatico

Standard kit

- PRO 10 PB (senza motore, utensile)
- Valigetta metallica
- Mandrino auto-centrante espandibile standard per tubi con diametro interno \varnothing 84-269mm (3,31-10,59")
- Blocchetti di serraggio (1,2,3,4,5,6) e adattatore - 3 set
- Set di utensili
- Contenitore per liquido refrigerante
- Manuale operatore

Codice prodotto: UKS-0200-10-00-01-1



ACCESSORI OPZIONALI



Motore elettrico 230V
Codice prodotto: SLN-000094

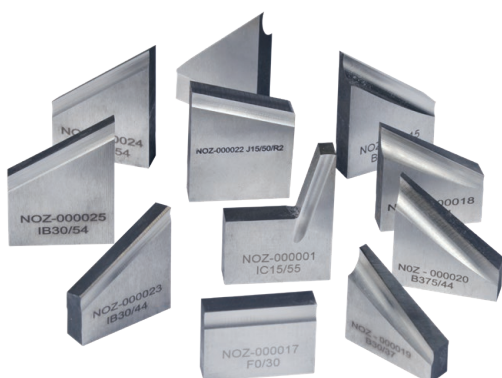
Motore elettrico 115V spina USA
Codice prodotto: SLN-000102

Motore elettrico 115V spina GB
Codice prodotto: SLN-000120

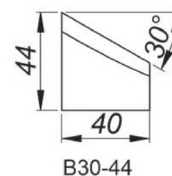


Motore pneumatico
Codice prodotto: SLN-0200-15-00-00-0

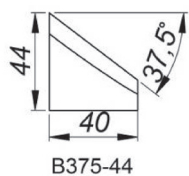
Set di collegamento per motore elettrico
Codice prodotto: ZST-0200-99-01-00-0



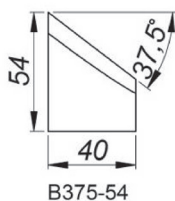
30° Utensile per smussatura,
Altezza 37 mm [B30/37]
Codice prodotto: NOZ-000019



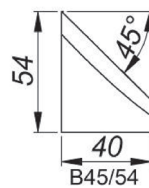
30° Utensile per smussatura,
Altezza 44 mm [B30/44]
Codice prodotto: NOZ-000018



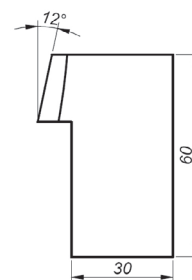
37.5° Utensile per smussatura,
Altezza 44 mm [B375/44]
Codice prodotto: NOZ-000020



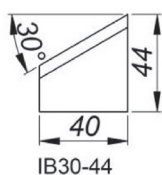
37.5° Utensile per smussatura,
Altezza 54 mm [B375/54]
Codice prodotto: NOZ-000015



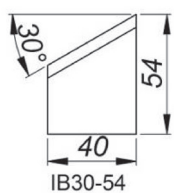
45° Utensile per smussatura,
Altezza 54 mm [B45/54]
Codice prodotto: NOZ-000021



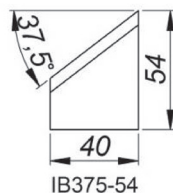
12° Utensile speciale
Altezza 60 mm
Codice prodotto: NOZ-000086



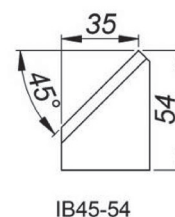
30° Utensile per smussatura
interna,
Altezza 44 mm [IB30/44]
Codice prodotto: NOZ-000023



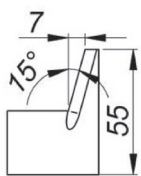
30° Utensile per smussatura
interna,
Altezza 54 mm [IB30/54]
Codice prodotto: NOZ-000025



37.5° Utensile per smussatura
interna,
Altezza 54 mm [IB375/54]
Codice prodotto: NOZ-000024

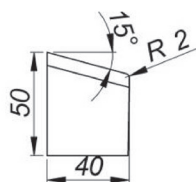


45° Utensile per smussatura
interna,
Altezza 54 mm [IB45/54]
Codice prodotto: NOZ-000026



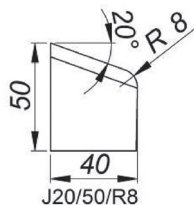
IC15-55

15° Punta dell'utensile per calibrazione interna, Altezza 55 mm [IC15/55]
Codice prodotto: NOZ-000001



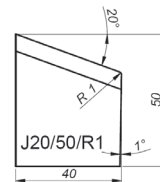
J15-50-R2

15° Punta dell'utensile per smussatura a „J”, Altezza 50 mm, Raggio 2mm [J15/50/R2]
Codice prodotto: NOZ-000022



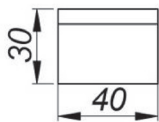
J20/50/R8

20° Punta dell'utensile per smussatura a „J”, Altezza 50 mm, Raggio 8mm [J20/50/R8]
Codice prodotto: NOZ-000016



J20/50/R1

20° Punta dell'utensile per smussatura a „J”, Altezza 50 mm, Raggio 1mm [J20/50/R1]
Codice prodotto: NOZ-000085



F0-30

Punta dell'utensile per spianatura, Altezza 30 mm [F0/30]
Codice prodotto: NOZ-000017

Versioni personalizzate degli utensili disponibili su richiesta.
Gli utensili inoltre possono essere rivestiti per aumentare la loro durata



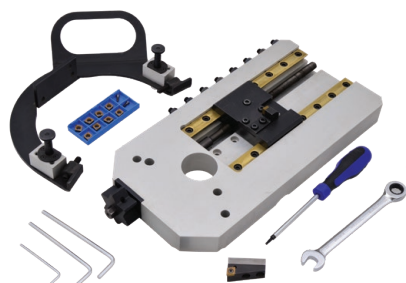
Set piccolo di espansione del mandrino comprensivo di blocchetti di serraggio I, II, III, IV per tubi con diametro interno $\varnothing 38 - 86\text{mm}$ (da 1,5 a 3,39")
Codice prodotto: ZSP-0200-05-00-02



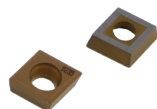
Set di prolunga per diametro esterno \varnothing fino 355mm (14") comprensivo di 3 porta utensili in acciaio e blocchetti di serraggio 7, 8, 9, 10, 11
Consigliato per tubi con spessore delle pareti fino a 7mm (0,26")
Codice prodotto: ZST-0200-13-00-00-2



Mandrino di espansione grande per tubi
Codice prodotto: TRZ-0200-99-00-00-0

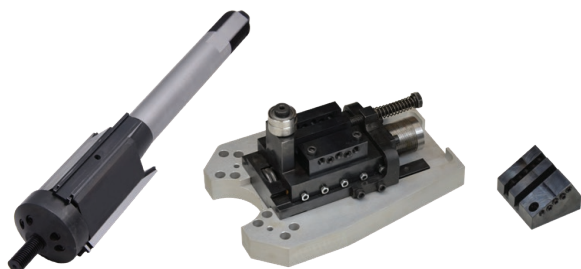


Attacco per spianatura di flange
Codice prodotto: PRK-0447-00-00-00-2



Inserto per spianatura di flange
PLY-000533

Diametro flangia	90-508 mm (3.54-20")
Gamma di avanzamento automatico	180.5 mm (7.11")
Diametro delle parti rotanti	569.4 mm (22.42")
Diametro interno del tubo	84-269mm (3,31-10,59") utilizzando il mandrino ad espansione standard 219 - 376 mm (8.62 - 13,74 ") utilizzando il mandrino ad espansione grande
Avanzamento per rotazione	0,33 mm (0,013", con l'impiego di un blocchetto di serraggio) 0,66 mm (0,026", con l'impiego di due blocchetti di serraggio)



Set di fissaggio ovale comprensivo di mandrino grande per tubi con diametro interno $\varnothing 126 - 296\text{mm}$ (da 5 a 11-5/8")
Codice prodotto: PRK-0463-00-00-00-1



Set di trattamento aria
Codice prodotto: ZST-000021



PROMOTECH Sp. z o.o.
ul. Elewatorska 23/1, 15-620 BIAŁYSTOK, POLAND
tel. (+48 85) 678 34 05, fax (+48 85) 662 78 77
marketing@promotech.eu www.promotech.eu

Il tuo rivenditore locale:

