

■ GECKO | DER KOMPAKTE SCHWEISSTRAKTOR

Der Gecko ist ein tragbarer bauteilfahrender Schweißtraktor mit 4-Radantrieb.

Durch eine moderne Geschwindigkeitsregelung, sowie permanenter magnetischer Haltekraft ist der Einsatz in nahezu allen Schweißpositionen möglich und gewährleistet eine hohe gleichbleibende Qualität.

Durch Vorwählen einer „Lichtbogen Ein/Aus-Zeit“ von bis zu 5 Sekunden für Anfang und Ende der Schweißnaht, wird eine perfekte Nahtgeometrie erzielt.

Dank einer breiten Palette von Zubehörteilen ist der Gecko für eine Vielzahl von Positionen und Anwendungen geeignet.

Der kompakte Traktor mit einem Gewicht von 8 kg kann überallhin mitgenommen werden.

■ Anwendungen:

- Anhängerbau
- LKW-Tanks
- Öltanks
- Wasserspeicherbehälter
- Transformatoren
- Werften
- Alle Anwendungen, die eine lange und kontinuierliche Kehlnaht erfordern

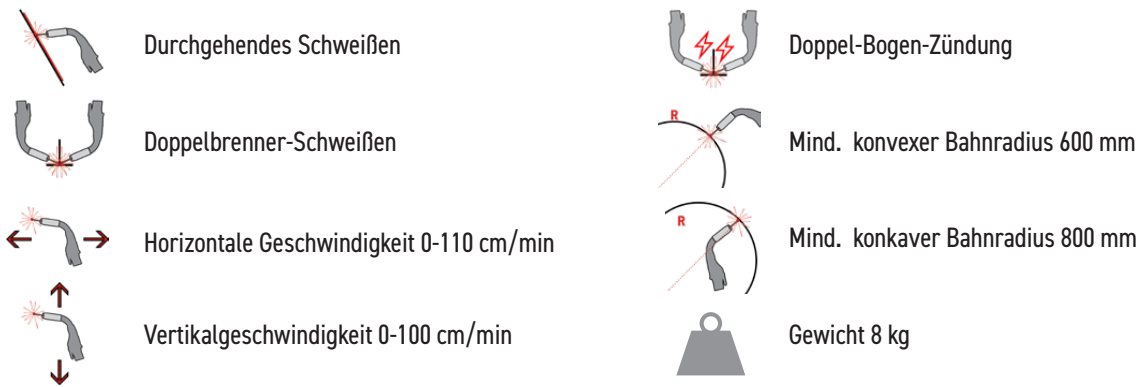
■ Hauptmerkmale und Vorteile:

- Die Regelung gewährleistet eine kontinuierliche Fahrgeschwindigkeit für Schweißnähte von gleichbleibend hoher Qualität
- Multifunktions-LED-Anzeige
- Der 4-Rad-Antrieb und die permanente magnetische Haltekraft ermöglichen den Einsatz in nahezu allen üblichen Schweißpositionen
- Möglichkeit der Voreinstellung der „Lichtbogen Ein/Aus-Zeit“ für perfekte Schweißnahtenden
- Variable Stromversorgung 115-230 V, 50-60 Hz oder 42 V, 50-60 Hz
- Im Vergleich zum manuellen Schweißen erreichen wir durch den Einsatz eines Schweißtraktors eine deutlich höhere Effektivität
- Reduzierung von Zusatzwerkstoffen durch präziseres Schweißen

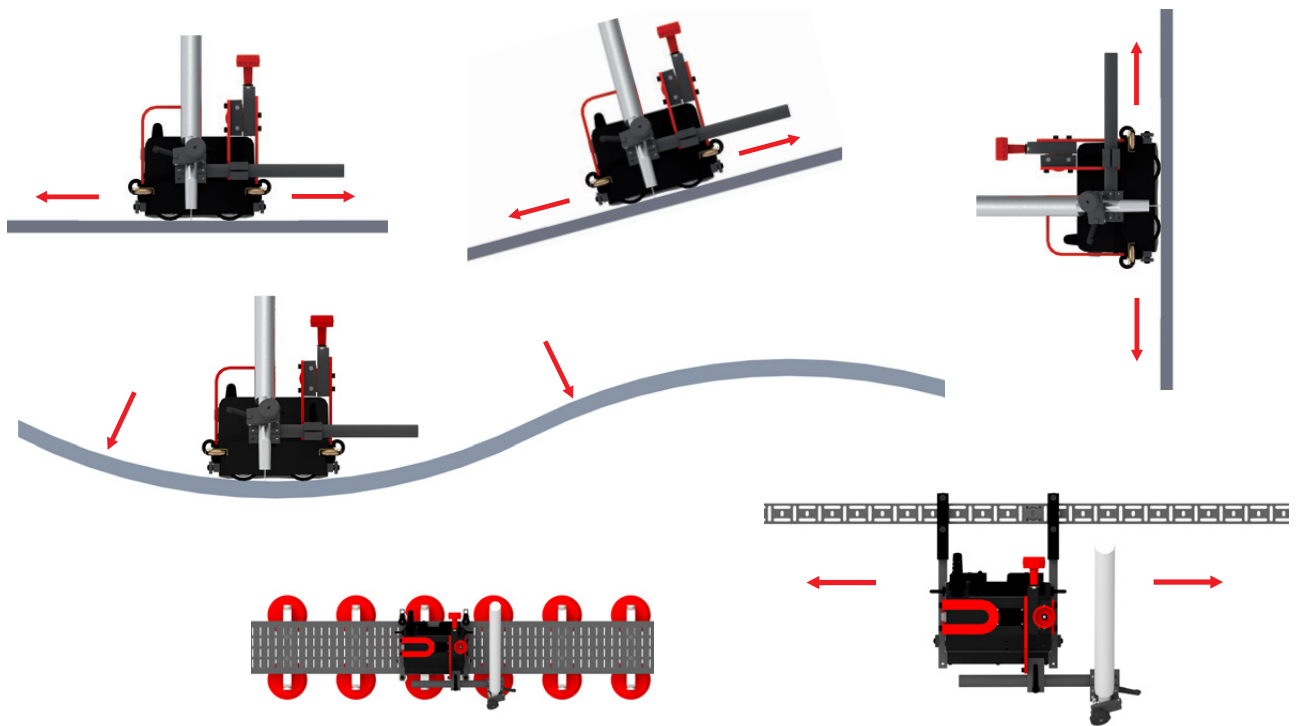


GECKO HS (High Speed)

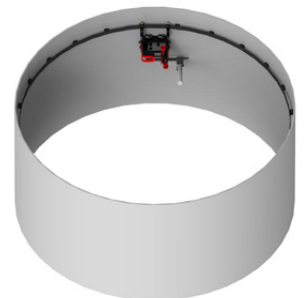
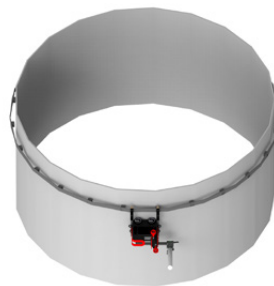
Mit erhöhter horizontaler Geschwindigkeit bis zu 220 cm/min. Eignet sich sowohl zum Schnellschweißen als auch zum Plasmaschneiden.



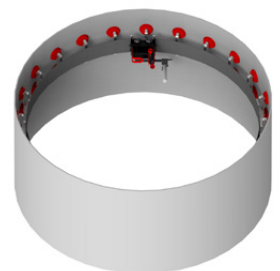
■ Vielseitige Anwendungen einschließlich Einsatz außerhalb der Position:



Mind. konvexer
Bahnradius 600 mm



Mind. konkaver
Bahnradius 800 mm



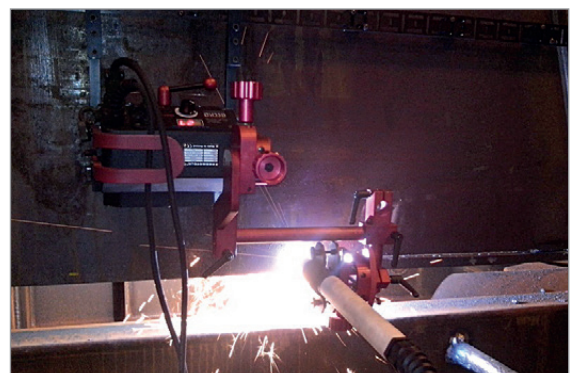
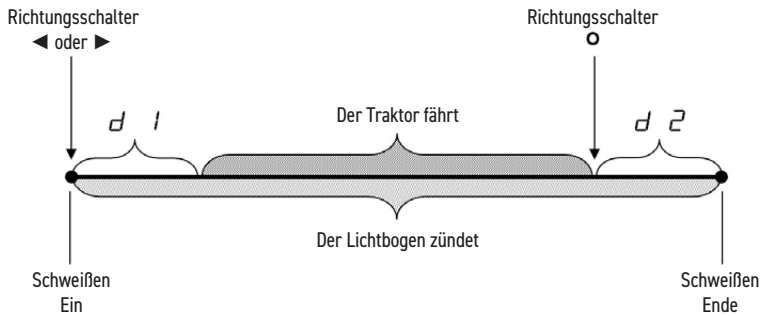
■ Weitere Merkmale und Vorteile des Schweißtraktors Gecko:

- Kompakter und leichter Aufbau mit robustem Aluminium-Gussgehäuse
- Hitzebeständige Silikonräder
- Schnellspann-Brennerhalter für verschiedene MIG/MAG-Brenner mit Durchmessern von 16-22 mm; optional bis 35 mm
- Präzise Brennereinstellung mit Schneckenantrieb im Kreuzschlitten
- Optional ist ein „Zwei-Brennerbetrieb“ möglich
- Verbesserung des Arbeitsschutzes
- Thermisches Schneiden möglich



■ Voreinstellung der Lichtbogen Ein/Aus -Zeit

- Der Bediener kann eine „Lichtbogen Ein/Aus -Zeit“ von bis zu 5 Sekunden für Anfang und Ende der Fahrstrecke vorwählen. So wird jeweils ein perfektes Schweißnahtende gewährleistet.



Parameter	Wert	Beschreibung
$d1$	0-5 s [Schritt: 0.5 s]	Verzögerungszeit für die Traktorstart Ein. Wenn der Richtungsschalter auf ◀ oder ▶ eingestellt ist: • $d1 = 0\text{ s}$ - the arc ignites and the tractor starts immediately • $d1 > 0\text{ s}$ - der Lichtbogen wird gezündet und der Traktor fährt nach der eingestellten Zeit (siehe Zeichnung oben)
$d2$	0-5 s [Schritt: 0.5 s]	Verzögerungszeit für das Lichtbogenende. Wenn der Richtungsschalter auf 0 steht: • $d2 = 0\text{ s}$ - der Traktor hält an und der Lichtbogen erlischt sofort, • $d2 > 0\text{ s}$ - der Traktor hält an und der Lichtbogen brennt für die eingestellte Zeit (siehe Zeichnung oben)

Standardzubehör:



Standardführungsarme (2 Stück)
PRW-0752-17-00-00-0

Klemmsatz 16-22 mm für Brennerhalter
mit langer Stange
UCW-0752-07-00-00-0

Doppel-Bogen-Zündkabel von 6,5 m
KBL-0466-17-00-00-0

Optionales Zubehör für eine Vielzahl von Anwendungen:



Klemmsatz 16-22 mm
ZRZ-0752-07-01-00-0



Brennerklemme 16-22 mm
ZCS-0476-06-01-00-0



Brennerklemme 22-35 mm
ZRZ-0466-19-00-00-0



Kurze Stange
WLK-0476-20-01-00-0



Brennerklemme 16-22 mm
mit kurzer Stange
UCW-0476-27-00-00-0



Lange Stange
WLK-0466-04-10-00-0



Klemmsatz 16-22 mm
für Brennerhalter mit
kurzer Stange
UCW-0754-07-00-00-0



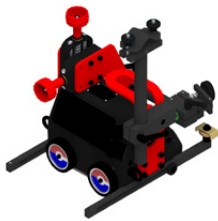
Brennerklemme 16-22 mm
mit langer Stange
UCW-0466-22-00-00-0



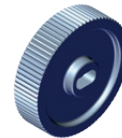
Verlängerungsarm für Brenner
PRD-0466-43-00-00-0



Kabelanker
PDT-0466-55-00-00-0



Erweiterter Kreuzschlitten
0-76 mm auf und ab
0-35 mm links-rechts
ZSP-0466-46-00-00-1



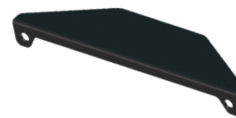
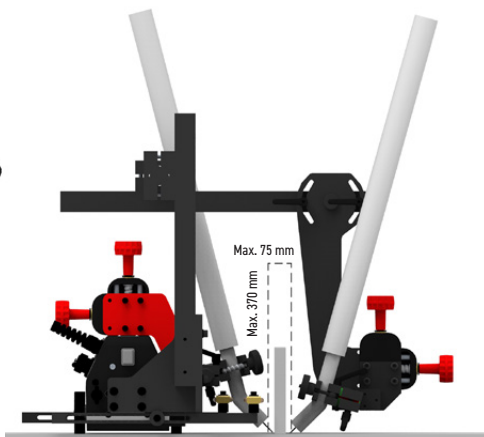
Edelstahl Antriebsrad
KOL-0466-72-00-00-0



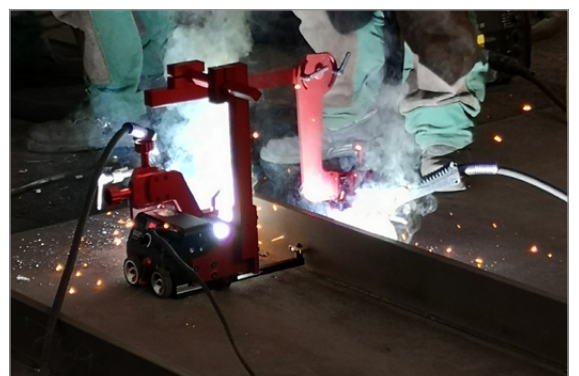
Fallschutzgerät
URZ-000001



Doppel-Brenner-Befestigung
PDT-0466-40-00-00-0



Display-Schutzschild
OSL-0466-29-00-00-0





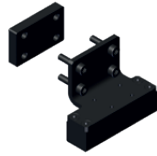
Magnetblöcke (vorne) M5x25
BLO-0466-44-01-00-0



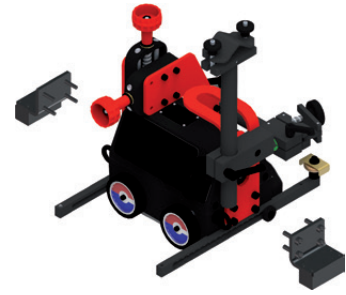
Magnetblöcke (vorne) mit
erhöhter Leistung M5x25
BLO-0466-47-01-00-0



Magnetblöcke (Rückseite) M6x25
inkl. zusätzlicher Distanzplatte nur
für Gecko Battery erforderlich
BLO-0466-45-01-00-0

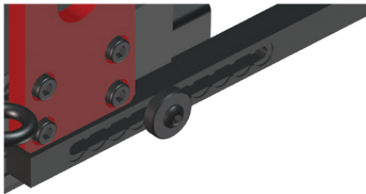


Magnetblöcke (Rückseite) mit
erhöhter Leistung M6x25
BLO-0466-48-01-00-0

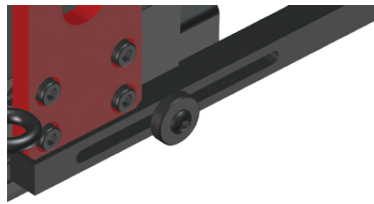


Optionales Zubehör für verschiedene Anwendungen

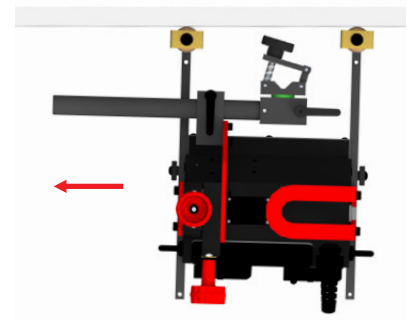
- 7 verschiedene Führungsarme stehen zur Verfügung



Intervall Winkeleinstellungen der
herausragenden Führungsarme



Kontinuierliche Gradeinstellung
zeigt an, wie weit der Führungsarm
herausragt



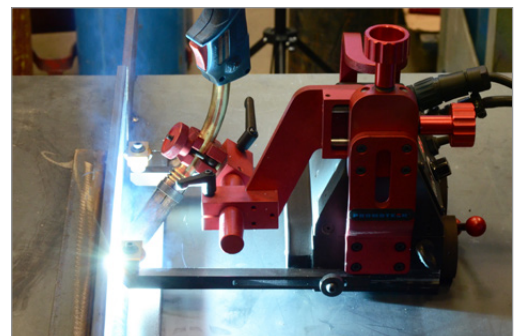
Die Führungsarme sind in Paaren
von 2 Stück erhältlich: rechts und links.



Niedrige Führungsarme (2 Stück)
PRW-0752-12-00-00-0

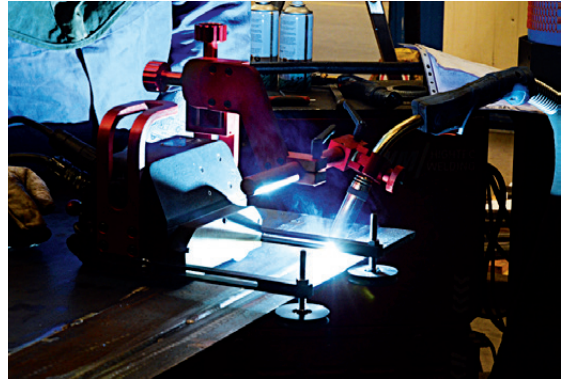


Hohe Führungsarme (2 Stück)
PRW-0752-13-00-00-0





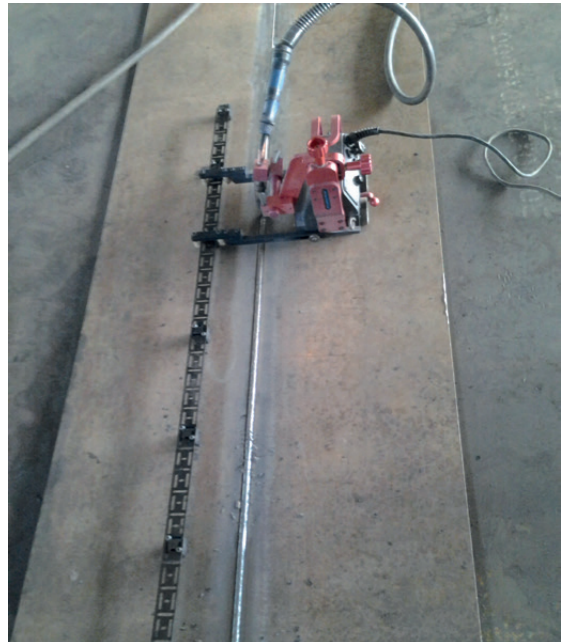
Kantenverfolgende Führungsarme (2 Stück)
PRW-0466-41-00-00-1



Einstellbare Führungsarme (2 Stück)
PRW-0752-10-00-00-0



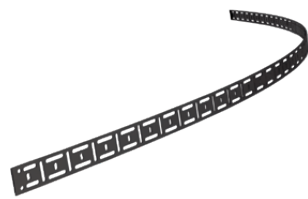
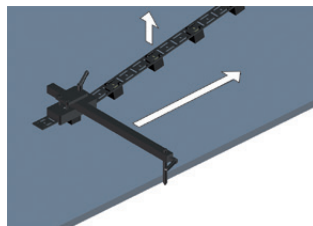
Magnetführungsarme (2 Stück)
PRW-0752-11-00-00-0



Spurverfolgende Führungsarme (2 Stück)
PRW-0752-14-00-00-0



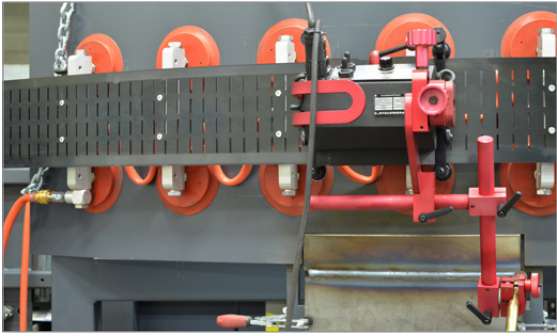
Führungseinstellwerkzeug zum Positionieren der Schiene parallel zur Kante
UST-0466-53-00-00-0



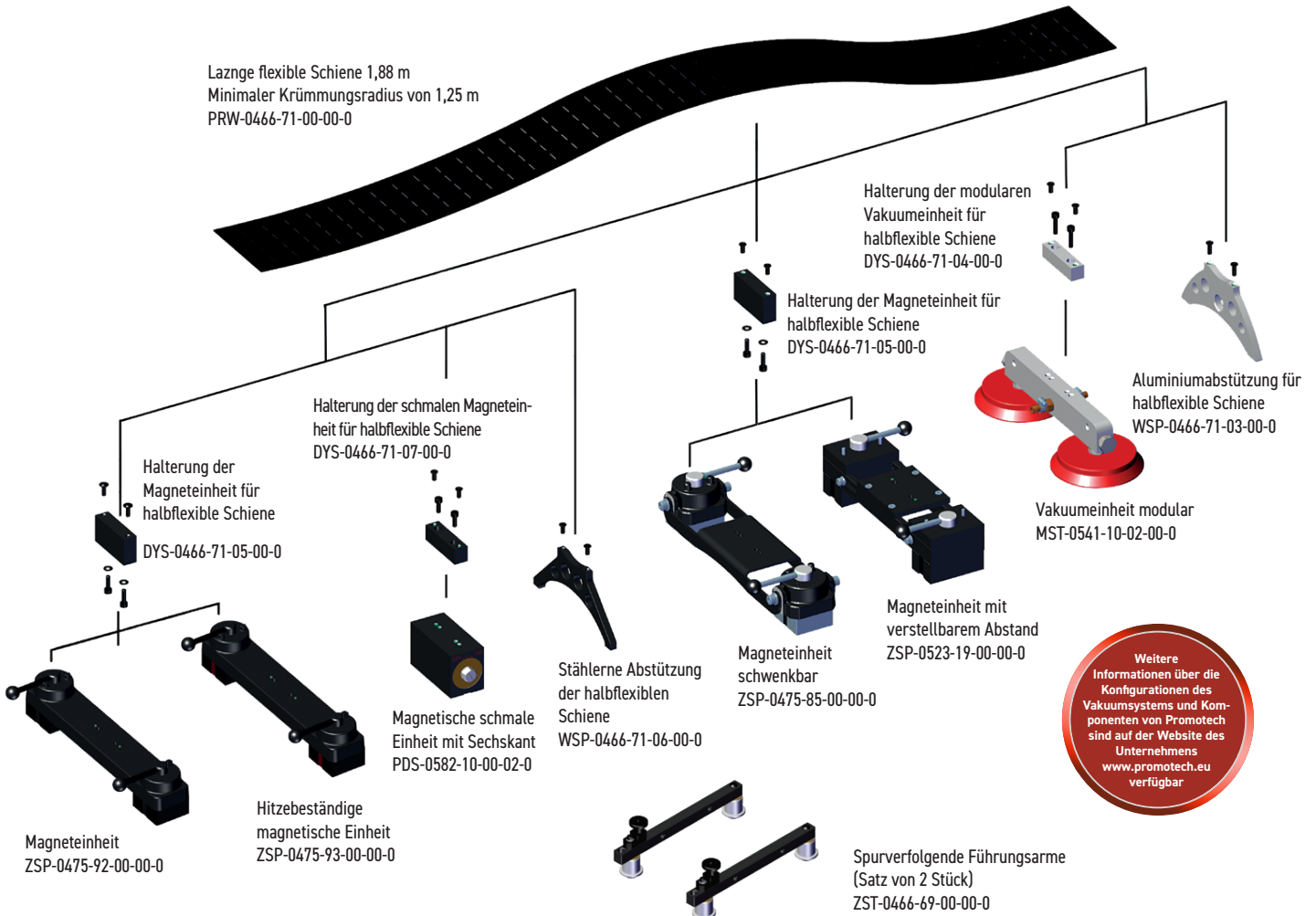
Lange flexible Schiene 185 cm 1 St.
Minimaler Krümmungsradius von 1,0 m
PRW-0466-50-01-01-0



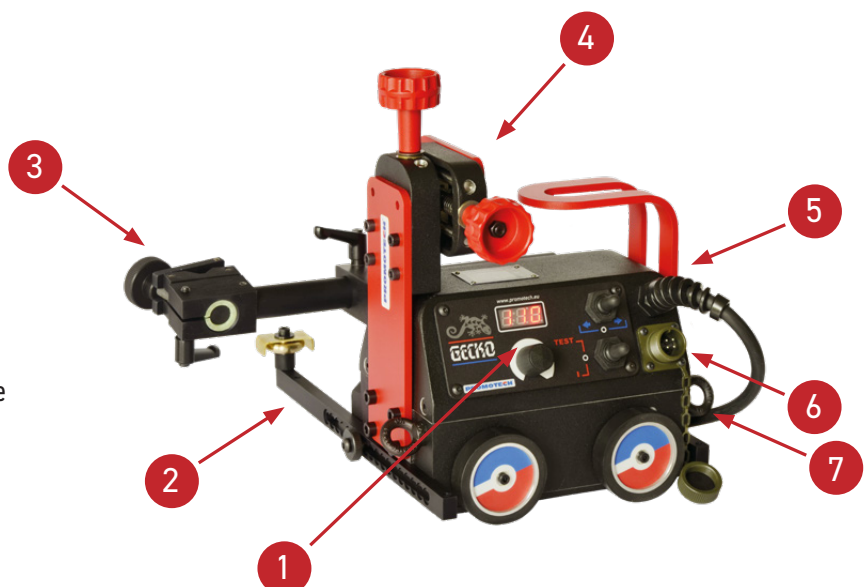
Magnetblock für flexible Schienen Box
10 Stück
BLO-0466-68-00-00-0



Abhängig von der Art der verwendeten Befestigungseinheiten mit flexiblem Fahrweg sind Gecko und Gecko HS Schweißtraktor für Anwendungen mit Kohlenstoffstahl, Edelstahl und Aluminium geeignet.

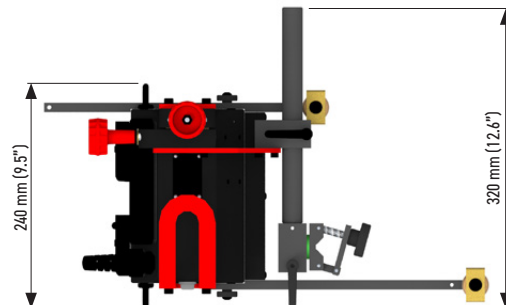
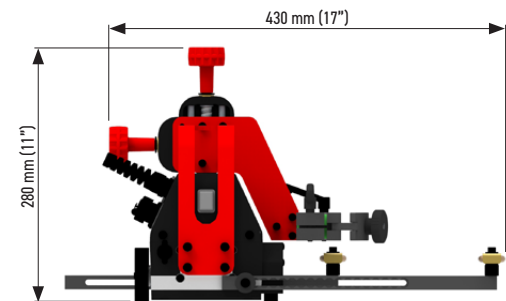


1. Antriebseinheit mit Bedienfeld
2. Verstellbarer Führungsarm
3. Schnellspan-Brennerhalter
4. Querschlitten-Baugruppe
5. Hauptstromschalter (0/I)
6. Schweißkontakt/Lichtbogenzündbuchse
7. Auffangöse



TECHNISCHE SPEZIFIKATION	GECKO	GECKO HS
Stromspannung	1~ 115-230 V, 50-60 Hz 42 V, 50-60 Hz	1~ 115-230 V, 50-60 Hz 42 V, 50-60 Hz
Leistung	20 W	20 W
Schweißposition (nach EN ISO 6947 und AWS/ASME)	PA / 1F / 1G PB / 2F PC / 2G PD / 4F PE / 4G PG / 3F / 3G (Händler kontaktieren)	PA / 1F / 1G PB / 2F PC / 2G PD / 4F PE / 4G
Durchmesser des Brenners	16-22 mm up to 35 mm option	16-22 mm bis zu 35 mm Option
Mindestradius der gekrümmten Werkstückoberfläche	AD 600 mm ID 800 mm	AD 600 mm ID 800 mm
Mindeststärke des Werkstücks	4 mm	4 mm
Bodenabstand	4 mm	4 mm
Horizontale Ziehkraft	150 N	150 N
Vertikale Ziehkraft	100 N	N/A (nicht anwendbar)
Einstellbereich Kreuzschlitten	0-35 mm auf und ab, links-rechts	0-35 mm auf und ab, links-rechts
Horizontale Geschwindigkeit	0-110 cm/min	5-220 cm/min
Vertikale Geschwindigkeit	0-100 cm/min	N/A (nicht anwendbar)
Gewicht	8 kg	8 kg
SchweißEinstellungsspeicher	1 (zuletzt verwendet)	1 (zuletzt verwendet)
Produkt-Code (115-230 V, 50-60 Hz, Stecker EU)	WOZ-0752-10-20-00-0	WOZ-0772-10-20-00-0
Produkt-Code (115-230 V, 50-60 Hz, Stecker UK)	WOZ-0752-10-20-01-0	WOZ-0772-10-20-01-0
Produkt-Code (42 V, 50-60 Hz)	WOZ-0777-10-04-00-0	WOZ-0778-10-04-00-0

Dimensions:



More information at www.promotech.eu



American Welding Society
Supporting Company Member

Mitglied im DVS – Deutscher Verband für
Schweißen und verwandte Verfahren e. V.



Änderungen der Angaben ohne vorherige Ankündigung vorbehalten. 23.09



PROMOTECH Sp. z o.o.
ul. Elewatorska 23/1,
15-620 BIAŁYSTOK, POLAND
tel. (+48 85) 678 34 05
marketing@promotech.eu
www.promotech.eu

PROMOTECH-Deutschland GmbH
Waldseer Straße 11
D-88326 Aulendorf
Phone: +49 7525 507955-0
dach@pdg.promotech.eu
www.promotech.eu

Ihr Händler vor Ort:

