

## ■ GECKO | TRACTOR PARA SOLDADURA EN ÁNGULO

Gecko es un mini tractor para soldadura repetitiva de alta calidad en ángulo.

Tiene 4 ruedas con tracción imantada e información continua del control del mecanismo que proporciona una gran estabilización de la velocidad de avance en todas las posiciones de soldadura.

Una velocidad constante, repetitiva y continua proporciona una geometría uniforme y exacta de acuerdo a las especificaciones y reduciendo así sustancialmente el coste de hacer cordones excesivos mediante la reducción del hilo.

Muchos accesorios opcionales hacen que el carro Gecko se adapte a muchas aplicaciones, incluyendo la soldadura y el corte de aceros y aceros inoxidables.

El Gecko es un carro ligero que sólo pesa 8 kg (17 lb).



**42V AC** versión disponible

### ■ Aplicaciones:

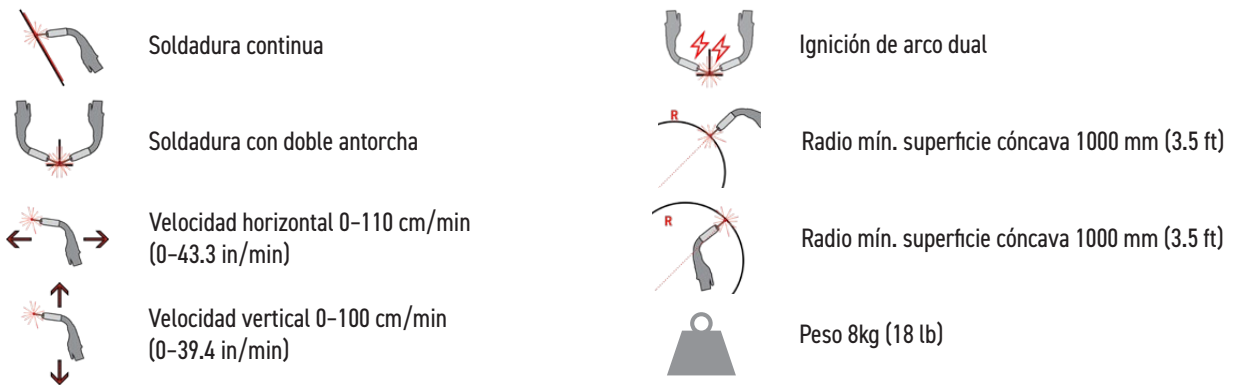
- Fabricación de carrocerías
- Depósitos de camiones
- Depósitos de aceite
- Depósitos de agua
- Transformadores
- Construcción naval
- Cualquier aplicación que demande soldaduras largas y continuas en ángulo



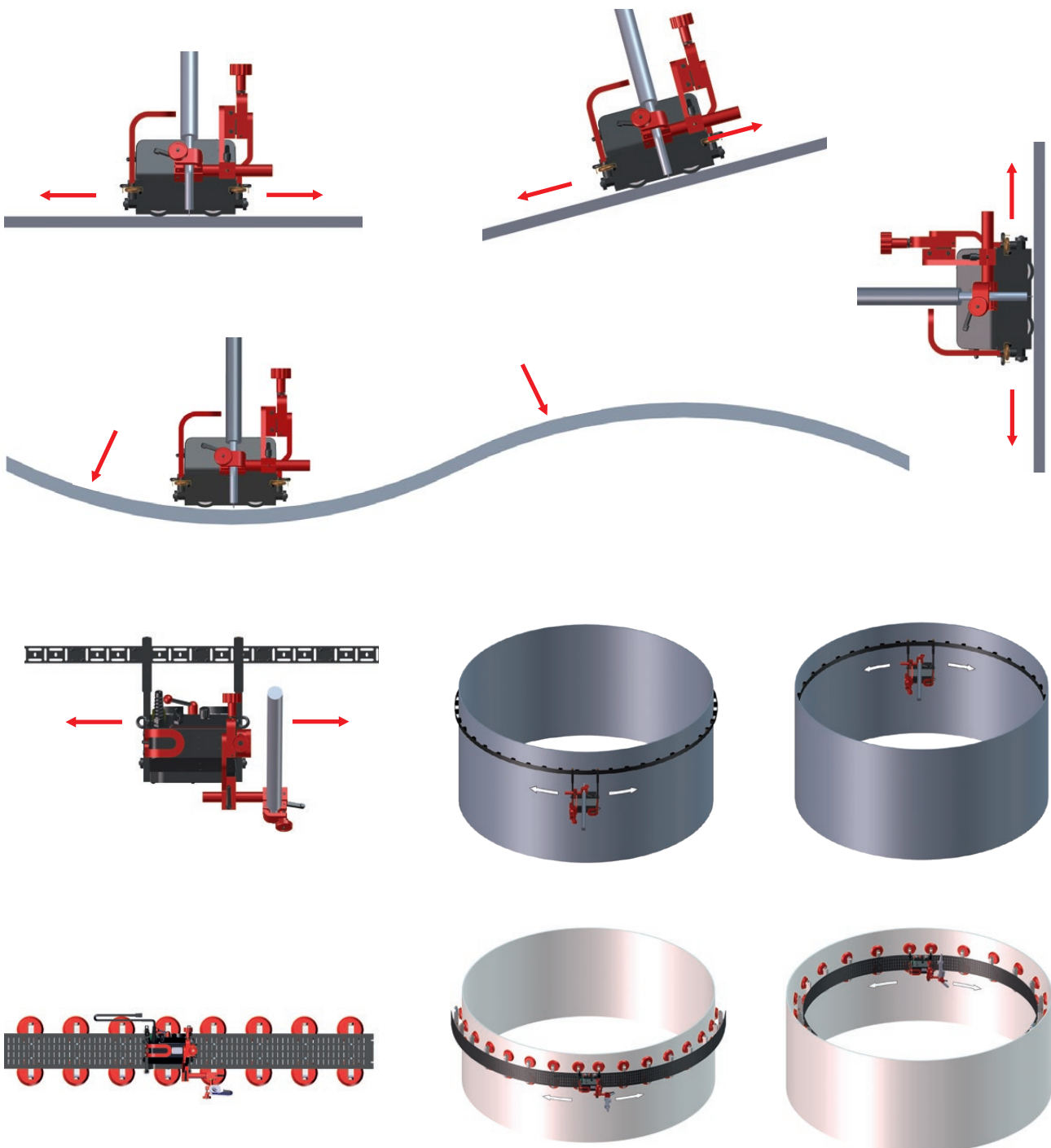
#### **GECKO HS (alta velocidad)**

Versión nueva especial para aplicaciones especiales también disponible.

**GECKO HS (alta velocidad)** con velocidad de avance de hasta 220 cm/min (86,6 in/min) es idóneo tanto para soldadura de alta velocidad como para corte por plasma.



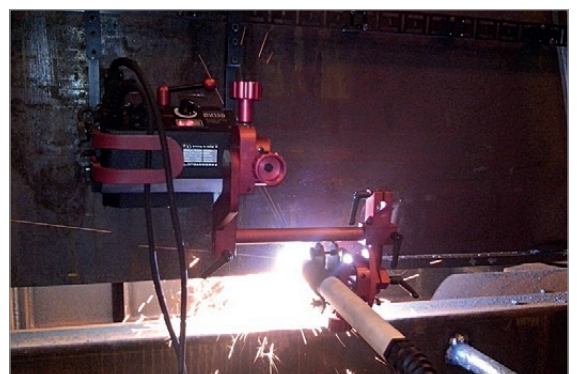
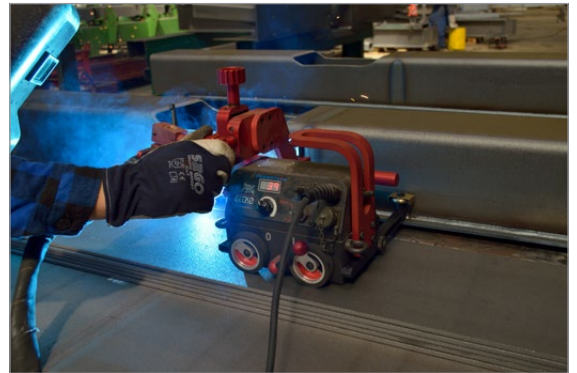
Versatilidad del Gecko en aplicaciones de soldadura en varias posiciones





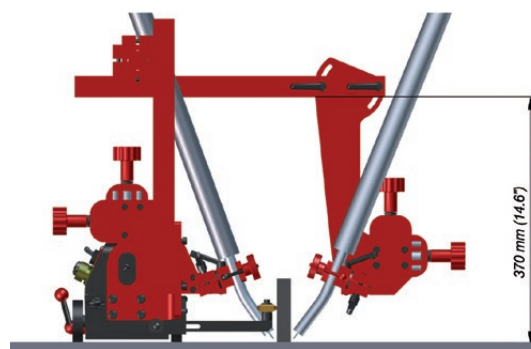
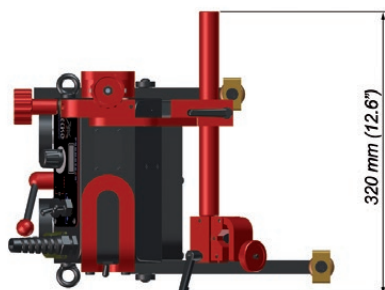
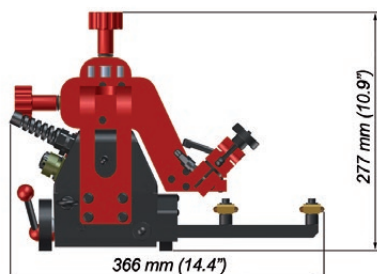
## ■ **Uso recomendado y beneficios del carro Gecko:**

- Uso recomendado y beneficios del carro Gecko:
- Diseño compacto, ligero y robusto con carcasa de aluminio fundido
- Alimentación a escoger 115-230 V, 50-60 Hz ó 42 V, 50-60 Hz
- La tracción magnética positiva permite usarlo en soldadura en posición
- Los imanes on/off permiten ajustar el tractor fácilmente al componente a soldar
- Sin costes de mantenimiento de la tracción en las 4 ruedas con reductora de piñón
- Ruedas de silicona resistentes al calor
- Colocación rápida mediante abrazaderas rápidas de varios tipos de antorcha de diámetros 16-22 mm (5/8" - 7/8") u opcionalmente hasta 35 mm (1-3/8")
- Ajuste preciso de la posición de la antorcha durante soldadura con deslizaderas de tornillo
- Display LED multifuncional con velocidad de avance e información de códigos de error preseleccionados
- Sistema de control de la velocidad con retroalimentación de información para mantenerla constante, lo cual reduce defectos de soldadura y el coste asociado a su reparación
- El aporte térmico constante reduce la distorsión
- No hay sobre uso de metal de aporte - se eliminan los cordones excesivos
- Sistema de inicio/paro de arco y velocidad de avance simultáneo
- Capaz de llevar dos antorchas soldando simultáneamente
- Los brazo-guía proporcionan un preciso seguimiento de junta
- Guía multi-superficies con ajuste sencillo de la posición del carro
- Mejora el ambiente de trabajo - el soldador se aleja de la zona de calor y humos
- Se puede usar para corte con plasma



| ESPECIFICACIONES TÉCNICAS                               | GECKO  | GECKO HS   |
|---|--|--|
| Voltaje   | 1~ 115-230 V, 50-60 Hz<br>42 V, 50-60 Hz   | 1~ 115-230 V, 50-60 Hz<br>42 V, 50-60 Hz                 |
| Potencia  | 20 W   | 20 W   |
| Posiciones de soldadura (según EN ISO 6947 y AWS/ ASME) | PA / 1F / 1G<br>PB / 2F<br>PC / 2G<br>PD / 4F<br>PE / 4G<br>PG / 3F / 3G (contacte a su proveedor) | PA / 1F / 1G<br>PB / 2F<br>PC / 2G<br>PD / 4F<br>PE / 4G |
| Diámetro de antorcha                                    | 16-22 mm (0.63-0.87");<br>hasta 35mm (1.38") opcional  | 16-22 mm (0.63-0.87");<br>hasta 35mm (1.38") opcional    |
| Radio curvatura mínimo de superficie de trabajo         | 1000 mm (3.5 ft)   | 1000 mm (3.5 ft)   |
| Espesor mínimo de metal base                            | 4 mm (0.16")   | 4 mm (0.16")   |
| Distancia al fondo                                      | 4 mm (0.16")   | 4 mm (0.16")   |
| Fuerza de empuje horizontal                             | 150 N  | 150 N  |
| Fuerza de empuje vertical                               | 100 N  | N/A - No aplicable                                       |
| Rango de ajuste de la deslizadera                       | 0-35 mm (0-1.38") arriba-abajo, izquierda-derecha  | 0-35 mm (0-1.38") arriba-abajo, izquierda-derecha        |
| Velocidad horizontal                                    | 0-110 cm/min (0-43.3 in/min)   | 5-220 cm/min (1.5-86.6 in/min)                           |
| Velocidad vertical                                      | 0-100 cm/min (0-39.4 in/min)   | N/A - No aplicable                                       |
| Peso  | 8 kg (18 lbs)  | 8 kg (18 lbs)  |
| Almacenamiento de parámetros                            | 1 (los últimos usados)   | 1 (los últimos usados)                                   |
| Código de producto (115-230 V, 50-60 Hz, enchufe EU)    | WOZ-0466-10-20-00-0  | WOZ-0528-10-20-00-0                                      |
| Código de producto (115-230 V, 50-60 Hz, enchufe UK)    | WOZ-0466-10-10-00-0  | WOZ-0528-10-10-00-0                                      |
| Código de producto (42 v, 50-60 Hz)                     | WOZ-0621-10-04-00-0  | WOZ-0622-10-04-00-0                                      |

## Dimensiones:

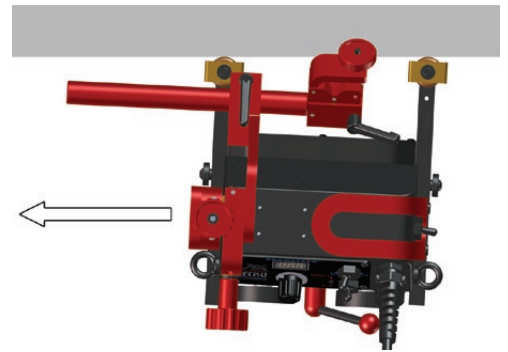


1. Unidad de avance con panel de control
2. Tirador de adhesión-despegue magnético
3. Contacto eléctrico / Enchufe ignición de arco
4. Conexión de alimentación eléctrica
5. Brazo guía ajustable
6. Abrazadera de antorcha rápida
7. Interruptor de encendido principal (0/I)
8. Deslizadera en cruz



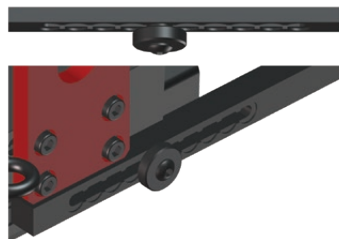
La nueva familia de brazos guía hace que el posicionamiento del carro sea aún más sencillo

- 7 tipos de guías diferentes diseñadas para soldar en varias aplicaciones y posiciones
- Incluye un número de utillajes para su comodidad
- Proporciona un ajuste más simple, sencillo y repetitivo para colocar los brazos guía
- Asegura la inclinación adecuada del carro en la dirección del movimiento
- Mantiene un contacto permanente con el componente que se suelda
- Permite un ajuste continuo o a intervalos de los brazos guía

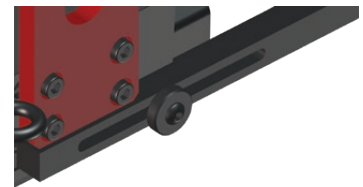


Cada nuevo brazo guía tiene un cierto bisel en un solo lado.

Todos los tipos de brazos guía están disponibles por pares: izq y dcha.



Ajuste de intervalo en un grado de cuánto pueden sobresalir los brazos guía.

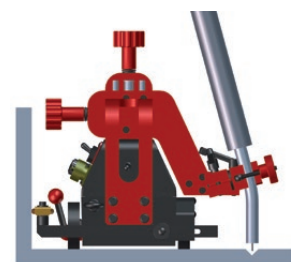
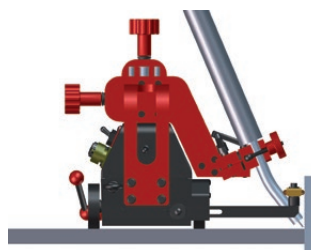


Ajuste continuo en un grado de cuánto pueden sobresalir los brazos guía.

## ■ Accesorios de serie



Brazos guía estándar (conjunto de 2 pcs)  
PRW-0466-67-00-00



Cable de alimentación 3m (9,7 ft)  
PWD-0466-18-00-00-0 (230 V CEE)  
PWD-0466-16-00-00-0 (115 V USA)  
PWD-0466-23-00-00-0 (115 V UK)



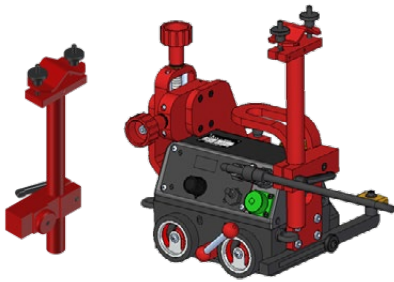
Cable de ignición de arco dual 6.5 m (21 ft)  
KBL-0466-17-00-00-0



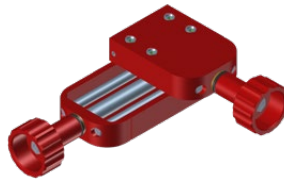
Torch Soporte de antorcha con eje largo  
UCW-0466-04-00-00-0



**Accesorios opcionales para una variedad de aplicaciones**



Soporte de cable  
PDT-0466-55-00-0-0



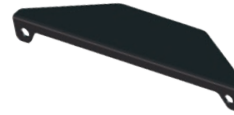
Extensión deslizaderas en cruz  
0-76 mm (0-3") arriba-abajo,  
0-35 mm (0-1.38") izda-dcha  
ZSP-0466-46-00-0-1



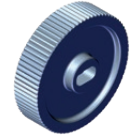
Brazo extensión antorcha  
PRD-0466-43-00-0-0



Sistema anti-caída  
URZ-000001



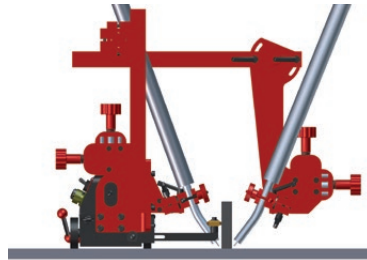
Cubre-display  
OSL-0466-29-00-0-0



Rueda motriz de acero inoxidable  
KOL-0466-72-00-0-0



Ensamble doble antorcha  
PDT-0466-40-00-0-0



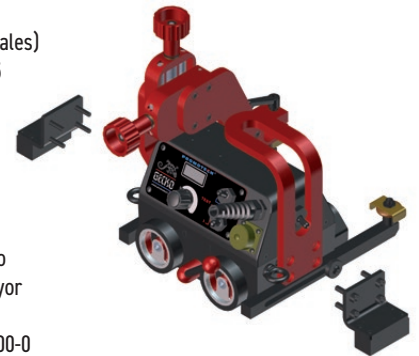
Soporte de eje corto  
WLK-0476-20-01-00-0



Bloques magnéticos  
(frontales) M5x25  
BLO-0466-44-01-00-0



Bloques magnéticos (frontales)  
con mayor potencia M5x25  
BLO-0466-47-01-00-0



Soporte antorcha 22-35 mm  
ZRZ-0466-19-00-00-0



Bloque magnético (trasero)  
M6x25 incl. Chapa  
espaciadora requerida sólo  
para el Gecko Battery  
BLO-0466-45-01-00-0

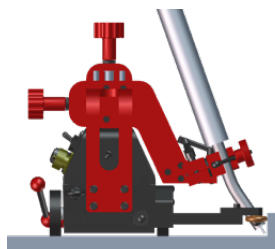


Bloque magnético  
(trasero) con mayor  
potencia M6x25  
BLO-0466-48-01-00-0

**Accesorios opcionales para guiado multi-superficie en una variedad de aplicaciones**

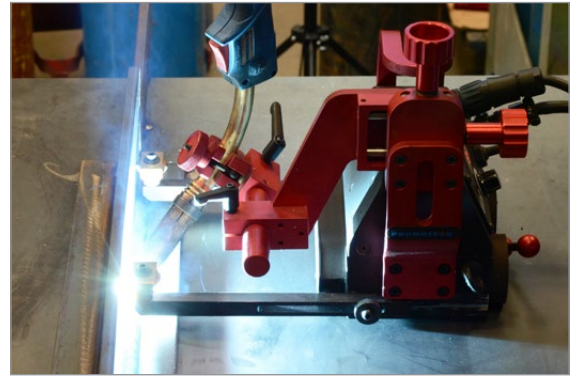
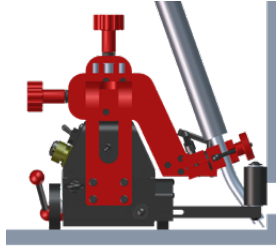


Brazos guía inferiores (set de 2 pcs)  
PRW-0466-65-00-0-1

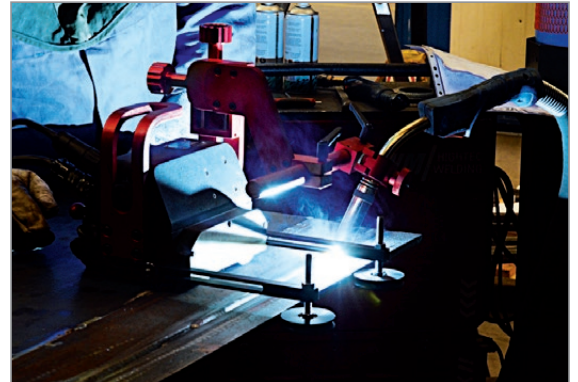
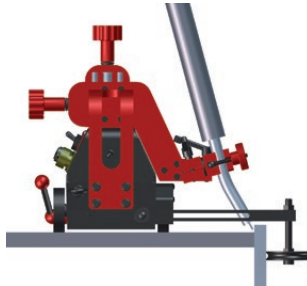




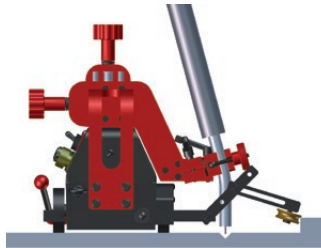
Brazos guía superiores (set de 2 pcs)  
PRW-0466-66-00-00-1



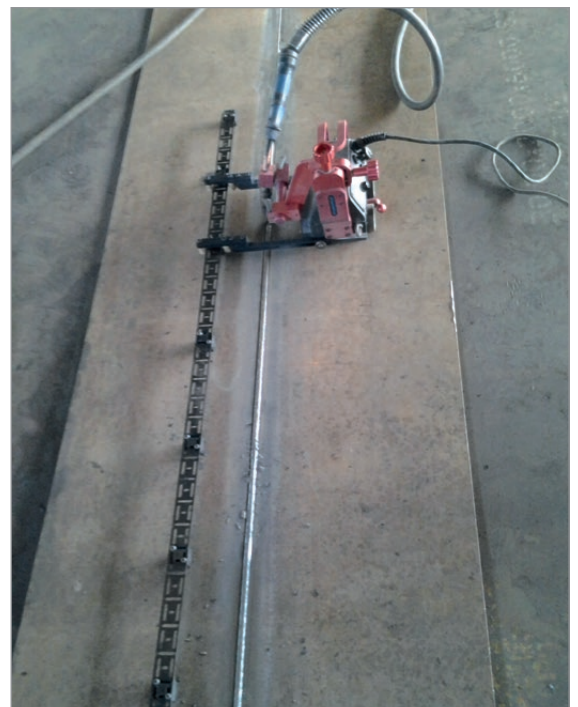
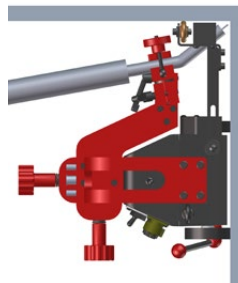
Brazos guía superiores (set de 2 pcs)  
PRW-0466-41-00-00-1



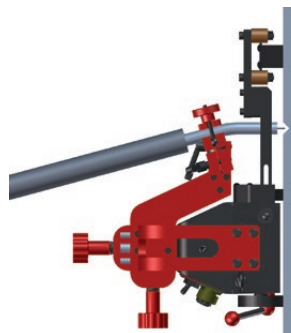
Brazos guía ajustables (set de 2 pcs)  
PRW-0466-42-00-00-1



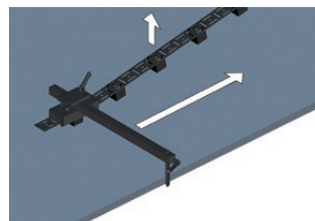
Magnet guide arms (set of 2 pcs)  
PRW-0466-52-00-00-1



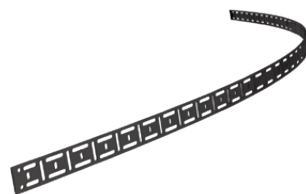
Brazos guía del raíl (set de 2 pcs)  
PRW-0466-50-02-00-1



Herramienta de ajuste del posicionamiento  
del raíl paralelo al borde  
UST-0466-53-00-00-0



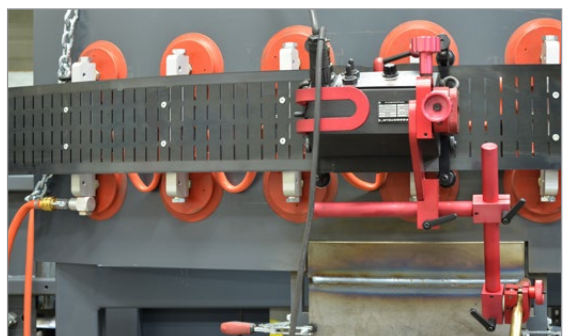




Rail flexible de longitud 185cm (6ft) 1pc  
Radio mínimo de curvatura de 1.0 m (3.3 ft)  
PRW-0466-50-01-01-0

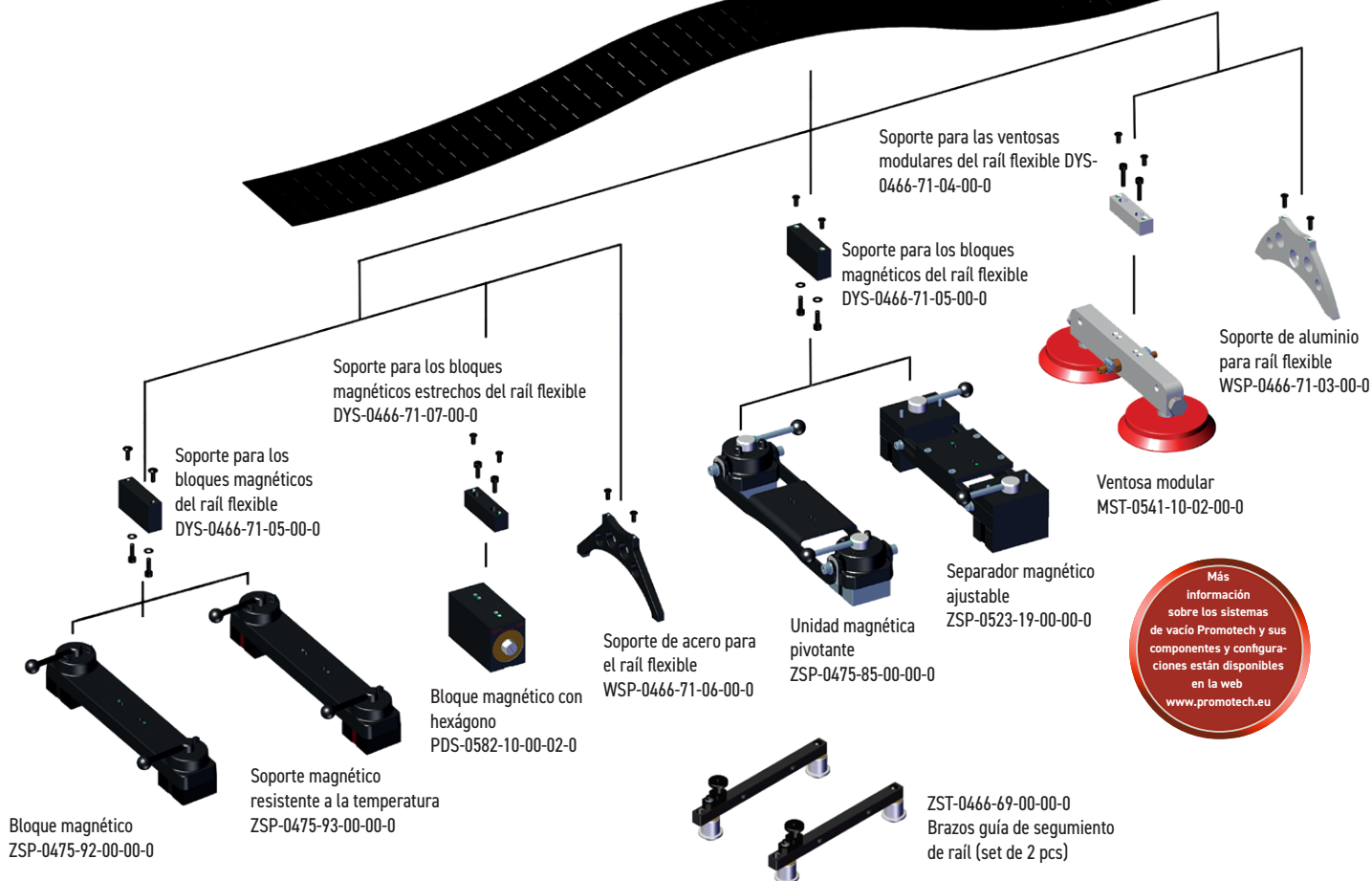
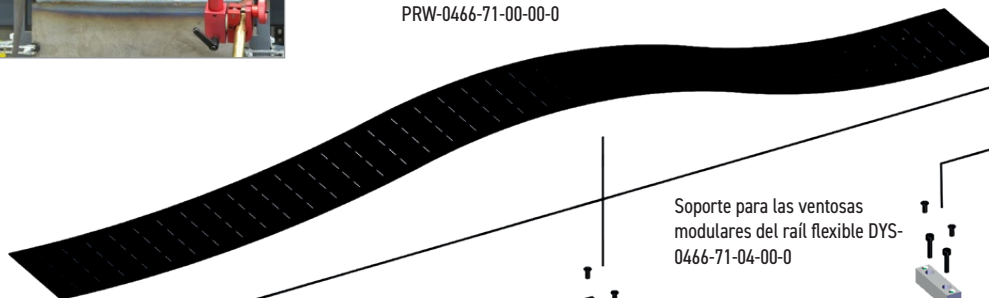


Bloque magnético para rail flexible (caja de 10 pcs)  
BLO-0466-68-00-00-0



Con la correcta elección de los accesorios para fijar el rail flexible, tanto el Gecko como el Gecko HS están diseñados para usarse en soldadura y corte de acero, acero inoxidable y aluminio y otras aleaciones no magnéticas.

Longitud del rail flexible 1.88 m (6.1 ft)  
Radio de curvatura mínimo de 1.25 m (4.1 ft)  
PRW-0466-71-00-00-0



Más información en [www.arctech.es](http://www.arctech.es) y [www.promotech.eu](http://www.promotech.eu)



**American Welding Society**  
Supporting Company Member

Mitglied im DVS - Deutscher Verband für Schweißen und verwandte Verfahren e. V.



Toda la información es susceptible a cambios sin previo aviso. 21.11



PROMOTECH Sp. z o.o.  
ul. Elewatorska 23/1, 15-620 BIAŁYSTOK, POLAND  
tel. (+48 85) 678 34 05, fax (+48 85) 662 78 77  
marketing@promotech.eu www.promotech.eu

Su distribuidor:

