

■ GECKO | TRACTOR PORTÁTIL DE SOLDADURA

Gecko é um tractor portátil concebido para produzir soldaduras de alta qualidade em juntas de canto.

Possui um sistema de tração às 4 rodas, com acoplamento magnético e ajuste de velocidade integrado proporcionando a estabilização da velocidade de deslocamento em qualquer posição de soldadura.

A velocidade de deslocamento constante, permite que a geometria da junta de soldadura seja precisa e dentro das especificações requeridas, reduzindo substancialmente o custo da soldadura ao baixar o consumo de material de adição.

Acessórios opcionais tornam o Gecko apto para utilizações específicas, incluindo o corte e soldadura de estruturas em aço inoxidável.

O tractor compacto de soldadura GECKO tem um peso de apenas 8 kg (17 lbs).



42V AC versão disponível

■ Aplicações:

- Fabrico de Reboques
- Galeras de camiões
- Tanques de Óleo
- Camiões Cisterna
- Transformadores
- Estaleiros Navais
- Aplicações que exijam uma junta de soldadura longa e contínua.


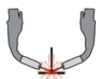




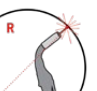



GECKO HS (Alta Velocidade)

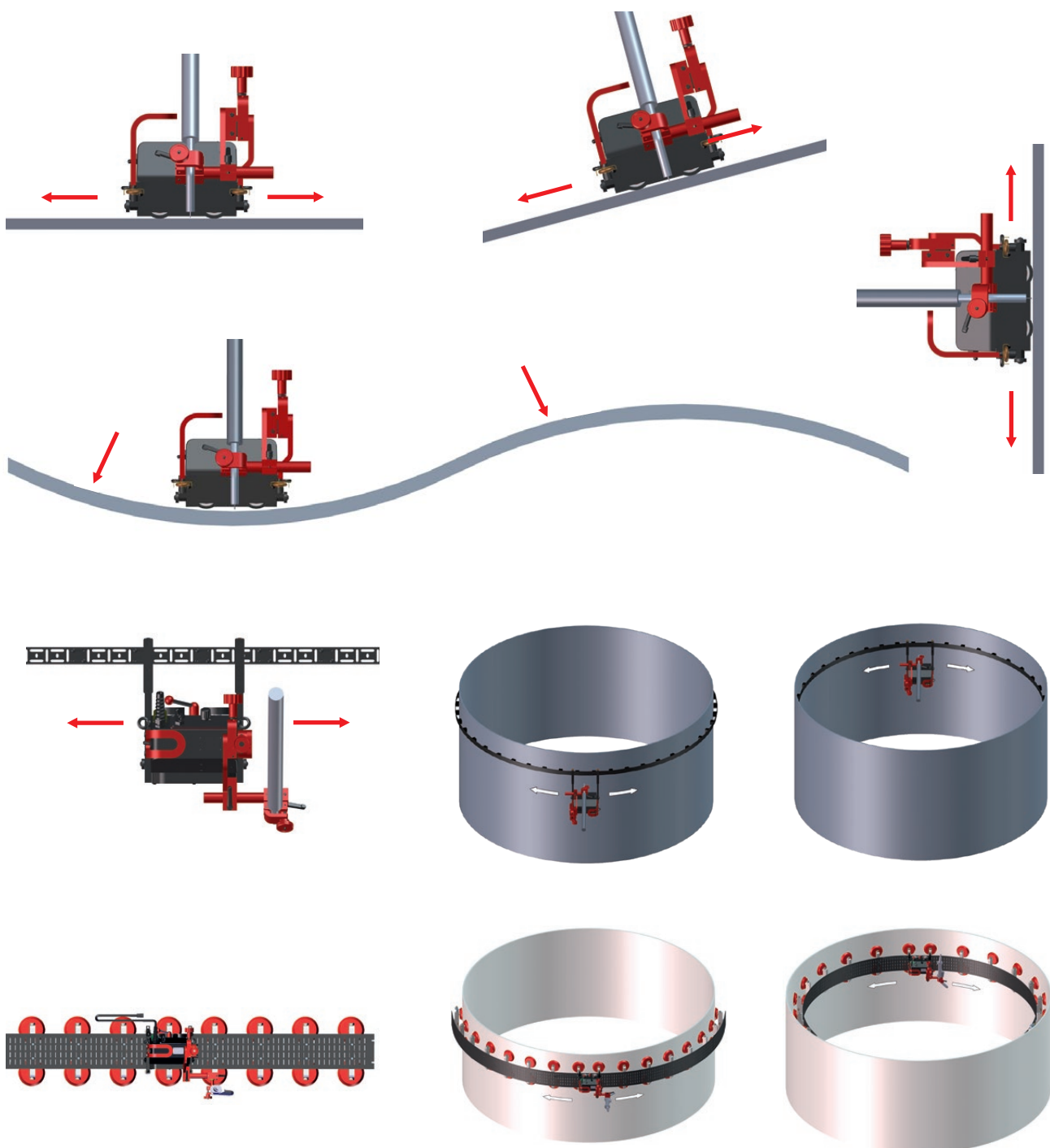
Está disponível uma versão nova especial para aplicações específicas

GECKO HS (Alta Velocidade)

com maior velocidade de deslocamento até 220 cm/min (86,6 in/min), permitindo maiores velocidades de soldadura e corte por plasma

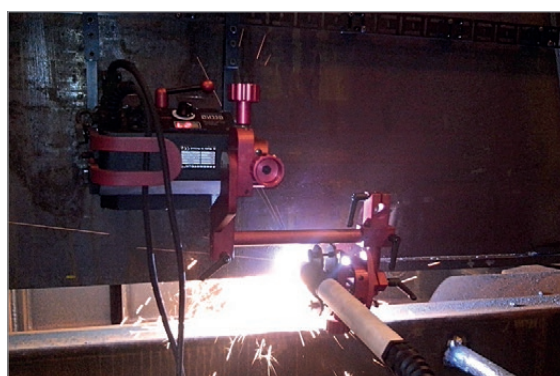
-  Soldadura contínua
-  Soldadura com duas tochas
-  Velocidade deslocamento na horizontal
0-110 cm/min (0-43.3 in/min)
-  Velocidade deslocamento na vertical
0-100 cm/min 0-39,4 in/min
-  Ignição Dupla para duas tochas MIG
-  Deslocamento num raio mínimo convexo
de 1000 mm (3,5 pés)
-  Deslocamento num raio mínimo concavo
1000 mm (3,5 pés)
-  Peso 8,0 kg (18 lb)

Versatilidade das aplicações dos tractores de soldadura Gecko, inclui a sua utilização fora de posição



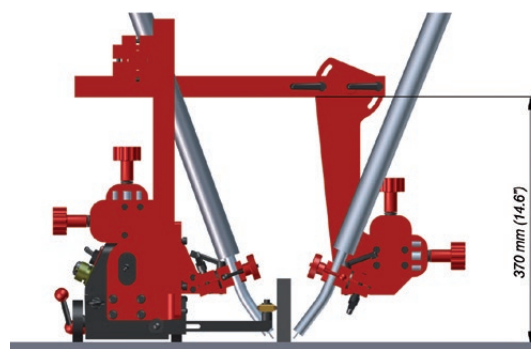
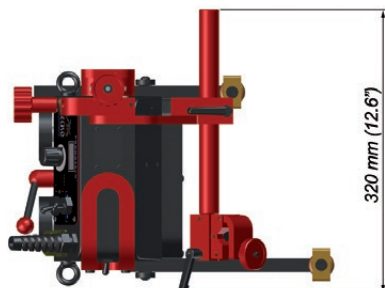
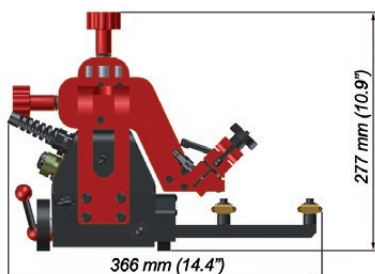
■ Principais características e benefícios do tractor de soldadura Gecko:

- Corpo de desenho compacto, leve e resistente em alumínio fundido
- Fonte de alimentação 115-230 V, 50-60 Hz ou 42 V, 50-60 Hz
- A tração magnética positiva permite uma utilização fora de posição
- A alavanca para ligar e desligar o magneto permite uma mais fácil adaptação e ajuste á peça de trabalho
- Tracção nas 4 rodas, com caixa redutora sem manutenção
- Rodas de silicone resistentes ao calor
- Abraçadeira da tocha com aperto rápido para diferentes tipos de tocha MIG/MAG com diâmetros de pescoço de 16-22 mm (5/8"-7/8"); em opção pode ir até 35mm (1-3/8")
- Ajuste preciso da tocha com parafuso de ajuste transversal
- Display multifuncional em LED - Predefinição da velocidade de deslocação, informação de códigos de erro
- Sistema de controle de velocidade integrado estabiliza a velocidade de deslocação para reduzir defeitos na soldadura tornando o processo mais economico
- Entrega térmica controlada reduz deformações
- Reduzindo a quantidade de material depositado, eliminamos sobreespressuras das juntas
- Sistema automático de ignição de Arco, Ligado/desligado inicia simultâneamente o deslocamento e a soldadura
- Capacidade para carregar e controlar duas tochas
- Os braços guia com as suas rodas de encosto, guiam o tractor sem necessidade de calha
- Guias multiplas de ajuste de posição da tocha no tractor
- Melhora as condições de trabalho - Afasta o operador do calor e dos fumos
- Pode cortar a Plasma



ESPECIFICAÇÕES TÉCNICAS	GECKO	GECKO HS
Alimentação	1~ 115-230 V, 50-60 Hz 42 V, 50-60 Hz	1~ 115-230 V, 50-60 Hz 42 V, 50-60 Hz
Potencia	20 W	20 W
Posições de soldadura (de acordo com EN ISSO 6947 e AWS/ASME)	PA / 1F / 1G PB / 2F PC / 2G PD / 4F PE / 4G PG / 3F / 3G (contactar o distribuidor)	PA / 1F / 1G PB / 2F PC / 2G PD / 4F PE / 4G
Diâmetro do pescoço da tocha	16-22 mm (0.63-0.87"); opção até 35mm (1.38")	16-22 mm (0.63-0.87"); opção até 35mm (1.38")
Raio mínimo da superfície curva da peça	1000 mm (3,5 pés)	1000 mm (3,5 pés)
Espessura mínima da peça de trabalho	4 mm (0.16")	4 mm (0.16")
Distância ao solo	4 mm (0.16")	4 mm (0.16")
Força de tração horizontal	150 N	150 N
Força de tração vertical	100 N	N/A (não aplicável)
Suporte articulado curso de ajuste	0-35 mm (0-1.38") subida-descida, esquerda-direita	0-35 mm (0-1.38") subida-descida, esquerda-direita
Velocidade Horizontal	0-110 cm/min (0-43.3 in/min)	5-220 cm/min (1.5-86.6 in/min)
Velocidade vertical	0-100 cm/min (0-39.4 in/min)	N/A (não aplicável)
Peso	8 kg (18 lbs)	8 kg (18 lbs)
Armazenamento das configurações de soldadura	1 (ultima utilizada)	1 (ultima utilizada)
Código do produto (115-230 V, 50-60 Hz, ficha UE)	WOZ-0466-10-20-00-0	WOZ-0528-10-20-00-0
Código do produto (115-230 V, 50-60 Hz, ficha Reino Unido)	WOZ-0466-10-10-00-0	WOZ-0528-10-10-00-0
Código do produto (42 V, 50-60 Hz)	WOZ-0621-10-04-00-0	WOZ-0622-10-04-00-0

Dimensões:

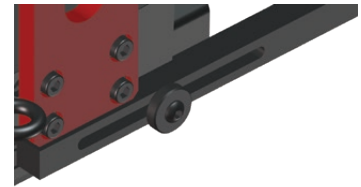
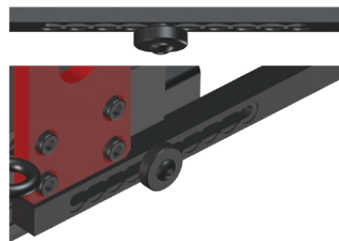
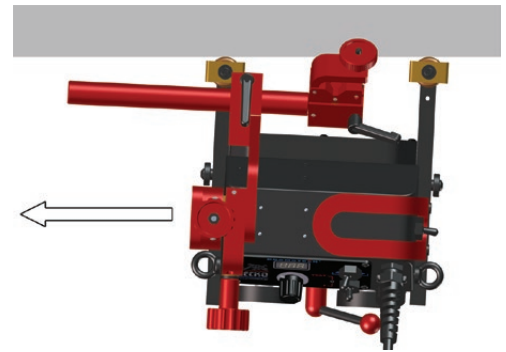


1. Unidade de deslocamento com painel de controlo
2. Alavanca do acionamento da aderência magnética
3. Contacto de soldadura / Tomada de ignição do arco
4. Cabo de alimentação
5. Braço-guia ajustável
6. Grampo de tocha de ajuste rápido
7. Interruptor de alimentação principal (0/I)
8. Suporte de ajuste articulado



A mais recente e melhorada família de braços guia faz com que o posicionamento adequado do tractor de soldadura seja ainda mais fácil

- Existem 7 tipos de braços guia diferentes, dedicados a diversas aplicações e posições de soldadura
- Diversas ranhuras de fixação permitem ajustar a guia conforme for mais conveniente
- Permite um ajuste mais simples, mais fácil e consistente de posicionamento dos braços guia
- Asseguram a inclinação adequada ao movimento do tractor
- Mantem um contacto permanente com a peça de trabalho
- Permite ajustes intervalados e contínuos do braço guia



Cada braço guia apresenta só de um lado ranhuras rebaixadas.

Os braços guia formam conjuntos de 2 peças: Esquerda e Direita.

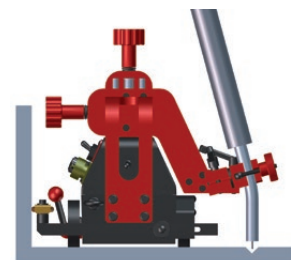
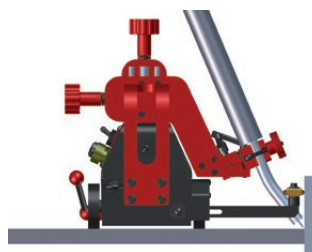
Ajuste do avanço do braço guia por intervalos de um grau.

Ajuste contínuo do avanço dos braços guia

■ Acessórios Standard



Braços guia standards
(conjunto de 2 peças)
PRW-0466-67-00-00-0



Cabo de alimentação 3 m (9,7 pés)
PWD-0466-18-00-00-0 (230 V CEE)
PWD-0466-16-00-00-0 (115 V USA)
PWD-0466-23-00-00-0 (115 V UK)

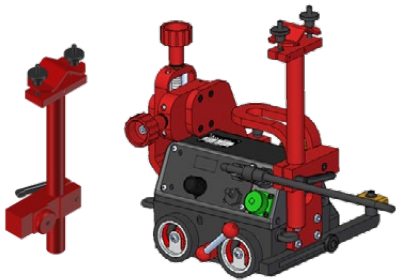


Cabo de 6,5m (21 pés) para ignição de Arco (duplo)
KBL-0466-17-00-00-0

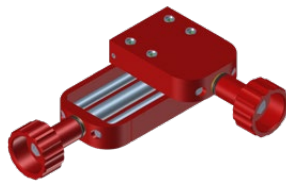


Suporte de tocha longo com abraçadeira
UCW-0466-04-00-00-0

■ Acessórios opcionais para várias aplicações



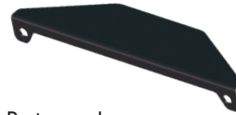
Suporte para Cabo
PDT-0466-55-00-0-0



Suporte articulado com curso mais longo
0-76 mm (0-3") subida-descida
0-35 mm (0-1.38") esquerda-direita
ZSP-0466-46-00-0-1



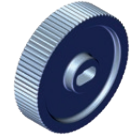
Extensão do braço
para tocha
PRD-0466-43-00-00-0



Protecção do ecrã
OSL-0466-29-00-00-0



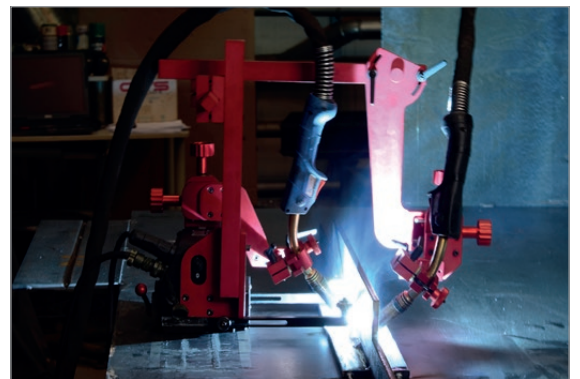
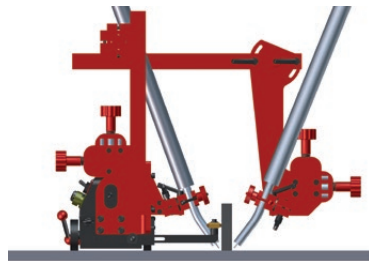
Dispositivo
anti-queda
URZ-000001



Roda motriz em aço inoxidável
KOL-0466-72-00-00-0



Suporte duplo para duas tochas
PDT-0466-40-00-00-0



Braçadeira com braço curto
WLK-0476-20-01-00-0



Blocos magnéticos
(frontal) M5x25
BLO-0466-44-01-00-0



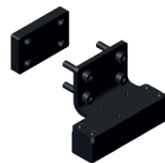
Blocos Magnéticos (frontal) com
potencia aumentada M5x25
BLO-0466-47-01-00-0



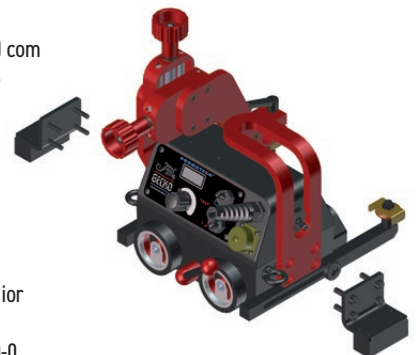
Abraçadeira para
tocha 22-35mm
ZRZ-0466-19-00-00-0



Blocos Magnéticos (traseiros)
M6x25 placa espaçadora
adicional incluída apenas para
Gecko Bateria
BLO-0466-45-01-00-0



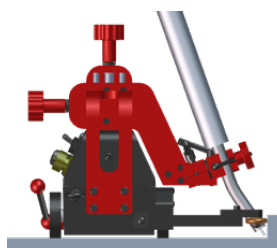
Blocos Magnéticos
(traseiros) com maior
potencia M6x25
BLO-0466-48-01-00-0



■ Acessórios opcionais para guiar o tractor em diversas aplicações

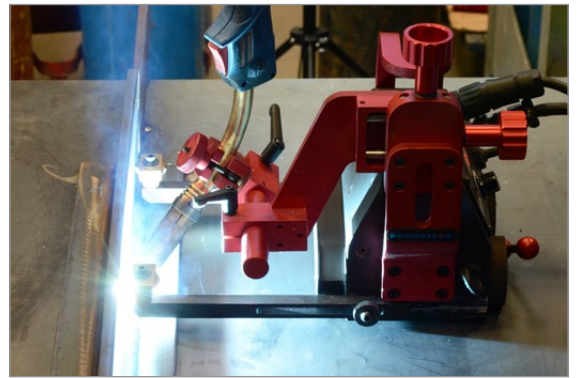
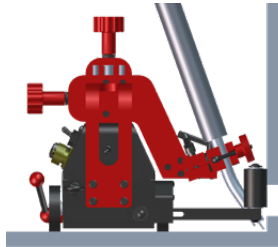


Braços guia de perfil baixo
(conjunto de 2 peças)
PRW-0466-65-00-00-1

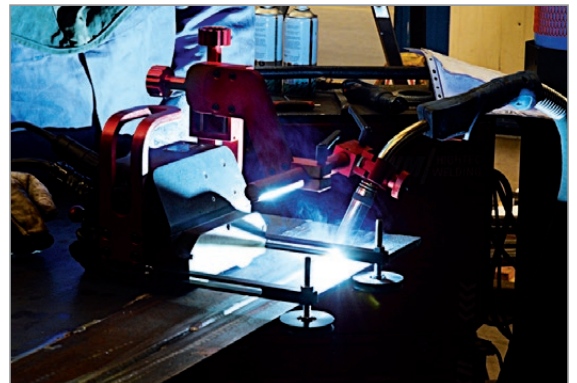
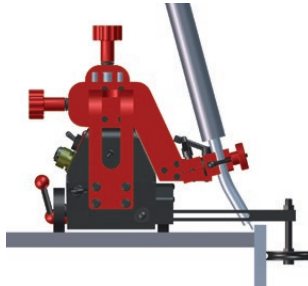




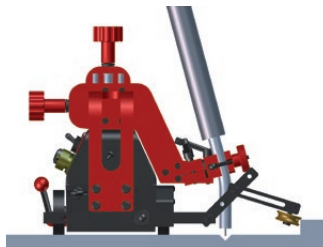
Braços guia de perfil alto
(conjunto de 2 peças)
PRW-0466-66-00-00-1



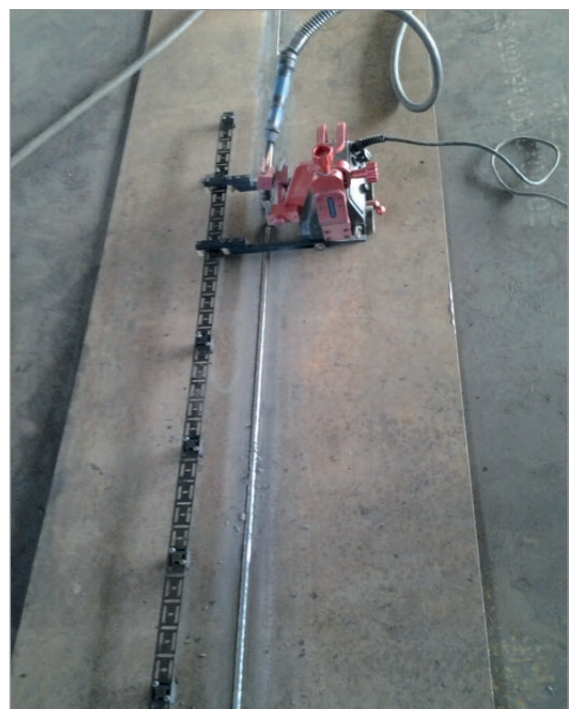
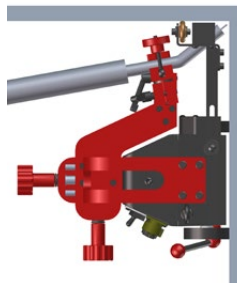
Braços guia para arestas
(conjunto de 2 peças)
PRW-0466-41-00-00-1



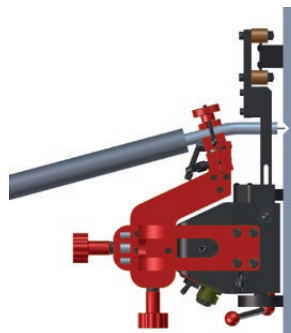
Braços guia ajustáveis
(conjunto de 2 peças)
PRW-0466-42-00-00-1



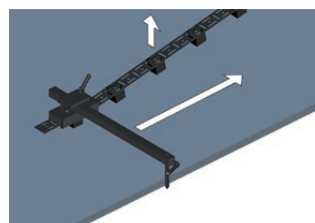
Braços guia magnéticos
(conjunto de 2 peças)
PRW-0466-52-00-00-1

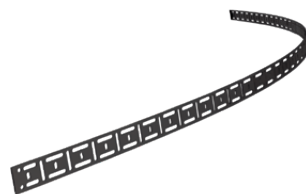


Braços guia para calhas guia flexíveis
(conjunto de 2 peças)
PRW-0466-50-02-00-1



Ferramenta guia de ajuste para
posicionar o carril em paralelo a borda
UST-0466-53-00-00-0

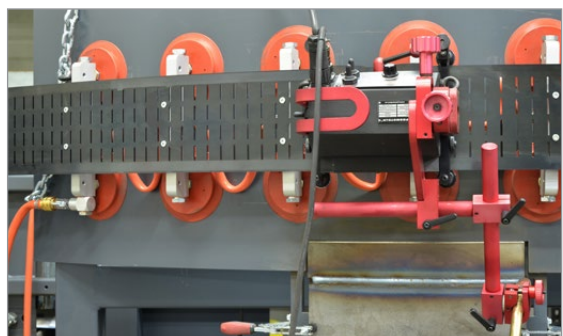




Calha guia flexível comprimento
185 cm (6 pés) 1 peça
Raio mínimo de curvatura de 1,0 m (3,3 pés)
PRW-0466-50-01-01-0

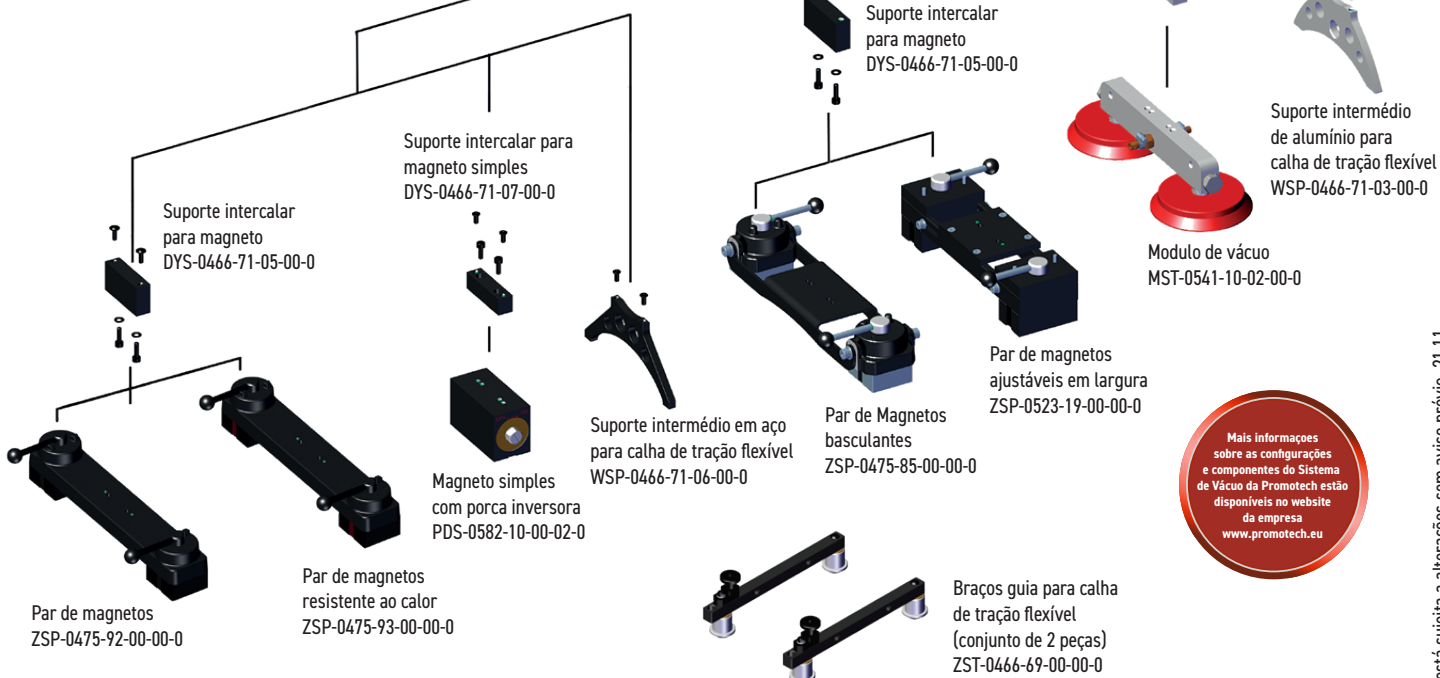
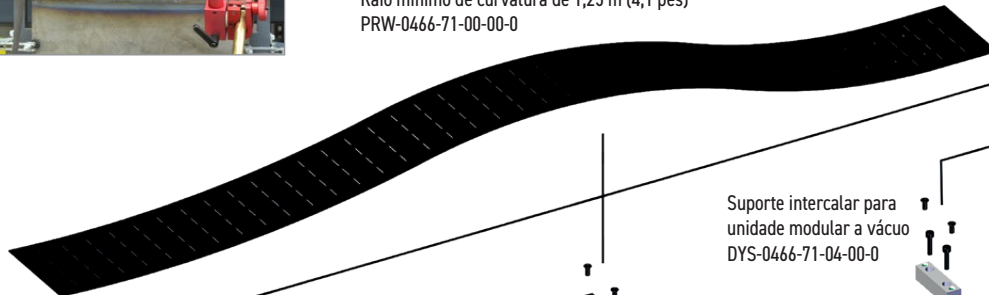


Bloco magnético para calha guia
flexível caixa de 10 pcs
BL0-0466-68-00-00-0



Dependendo do tipo de unidade de fixação em uso com as calhas flexíveis, o tractor de soldadura Gecko / Gecko HS está indicado para aplicações em aço carbono, aço inoxidável e alumínio.

Comprimento da calha flexível de tração 1,88 m (6,1 pés)
Raio mínimo de curvatura de 1,25 m (4,1 pés)
PRW-0466-71-00-00-0



Mais informações www.promotech.eu



Mitglied im DVS - Deutscher Verband für Schweißen und verwandte Verfahren e. V.



Toda a informação está sujeita a alterações sem aviso prévio. 21.11



PROMOTECH Sp. z o.o.
ul. Elewatorska 23/1, 15-620 BIAŁYSTOK, POLAND
tel. (+48 85) 678 34 05, fax (+48 85) 662 78 77
marketing@promotech.eu www.promotech.eu

O seu distribuidor local:

